



Jordvernkonferanse Trøndelag

Brynhild Resell, LMD

13.12.2022

Ambisjoner

Hurdalsplattformen:

- Jordvern skal styrkes
- Overordnet hensyn i arealforvaltning
- Nytt mål - maks 2000 dekar



Hurdalsplattformen

FOR EN REGJERING UTGÅTT FRA
ARBEIDERPARTIET OG SENTERPARTIET

2021-2025



Stortinget

Stortinget - Anmodningsvedtak juni 2022:

- Ny jordvernstrategi
- Skjerpet mål
- Konkrete tiltak



Foto: Stortinget

Jordvernstrategier

- **2015 - første strategi**
 - mål 4000 dekar
- **2019 – oppdatering**
- **2021 - gjeldende strategi**
 - mål 3000 dekar innen 2025
 - videreføre tiltak og nye tiltak
- **2023 - ny / oppdatert strategi**
 - Stortingets anmodningsvedtak, juni -22

Foto: Statsforvalteren i Rogaland



Gjeldende strategi

- Mål 3000 dekar
- Planlegging etter plan- og bygningsloven
- Jordvernpris
- Tilskudd kommunale strategier
- Ivareta jordvern i samferdselsprosjekter
- Kart, statistikk og arealregnskap
- «Utrede sterkere vern»



Foto: Lars Martin Julseth

Omdisponering i plan



Foto: Bjarne Bekkeheim Aase, Nationen



Foto: Oscar Pushmann



Foto: Oscar Pushmann

Nødvendige tiltak i landbruket

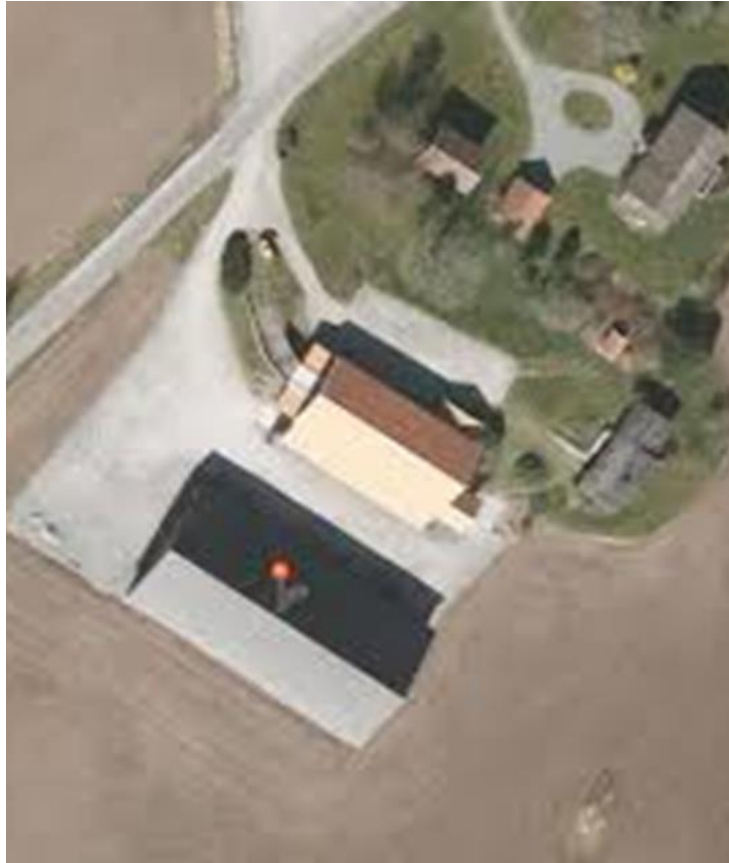


Foto: SSB / google



Foto: Torbjørn Tandberg

- Bygninger og anlegg som er i tråd med planformålet LNF(R)
- Inngår ikke i Kostra

Ny strategi 2023 - arbeidet framover

- Arbeidsgruppe
- Kunnskapsgrunnlag
- Nytt mål og nye tiltak
- Innspill
- Innen sommer -23



Nasjonale forventninger

- Nasjonale forventninger til regional og kommunal planlegging
- Nytt dokument våren -23
- Skal vise de viktigste prioriteringene
- Arbeidet ledes av KDD
- Kgl.res



Nasjonale forventninger til regional og kommunal planlegging 2019–2023

Statlige planretningslinjer

- SPR – BATP (2014)
- Skal fornyes 2023
- Evaluering gjennomført
- Evalueringen: bidratt til kompakt byutvikling – i mindre grad sikret hensyn til dyrka mark



Kilde: Regjeringen.no



Felles brev «*Ta vare på matjorda*»

23.03.22

- Forventninger til kommunene
- Nasjonal interesse
- Beredskap og matsikkerhet
- Ta vare på jordbrukets produksjonsressurser over hele landet
- God utnyttelse bebygd areal - fortetting og transformasjon
- Vurdere tilbakeføring





Landbruks- og
matdepartementet