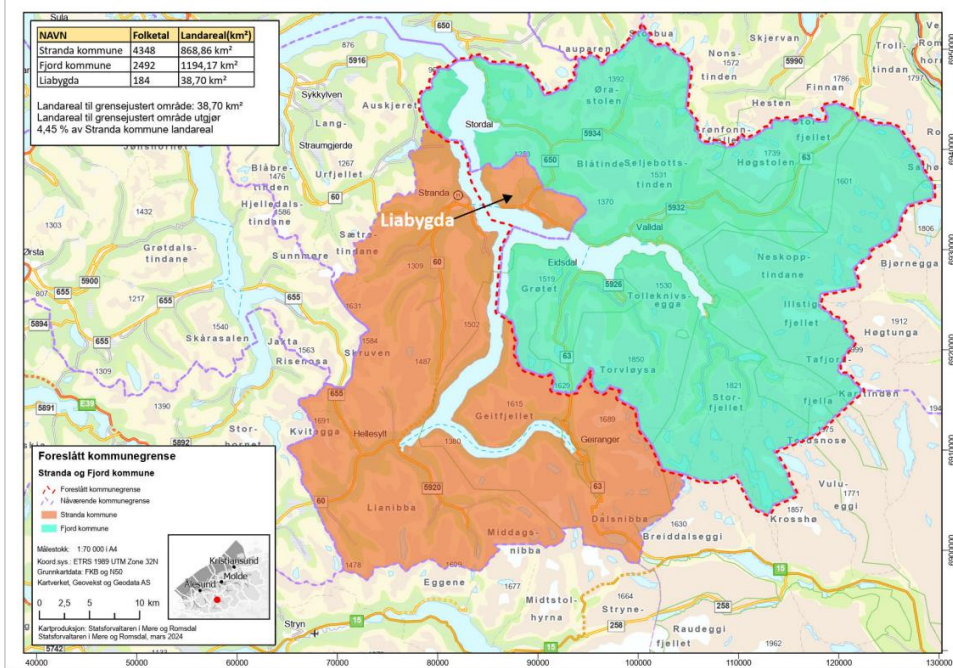


Faktagrunnlag Liabygda

Storleik og geografisk plassering

Grunnkrins 15250101 Liabygda ligg i Stranda kommunen. Liabygda ligg på austsida av Storfjorden mens resten av Stranda kommune ligg på vestsida av Storfjorden. Liabygda er geografisk plassert med dei største bygdene Stordal og Valldal i Fjord kommune på kvar side som begge har diverse tenestetilbod både private og offentlege.



Liabygda har til saman eit landareal på 38,70 km² og utgjer om lag 4,5 prosent av totalt landareal i Stranda kommune.

Innbyggartal og demografi

Talet på innbyggjarar busett i Liabygda per 1.1.2024 er 184. Innbyggartalet i heile Stranda kommune er 4348 innbyggjarar og 2492 i Fjord kommune. Innbyggjarane i Liabygda utgjer om lag 4 prosent av innbyggjarane i Stranda kommune.

Liabygda har i perioden 2019-2024 hatt ein nedgang i folketalet.

Grunnkrets		Folketal				
Nummer	Navn	2019	2023	2024	Endring frå 2019	Endring frå 2023
15250101	Liabygda	196	183	184	-12	1

Innbyggjarar etter alder per grunnkrins

Grunnkrets - innbyggjarar 2024	Aldersgrupper										80 år eller eldre
	0-5 år	6-15 år	16-19 år	20-24 år	25-29 år	30-49 år	50-59 år	60-66 år	67-69 år	70-79 år	
15250101 Liabygda	12	11	8	8	15	34	28	23	10	19	17

Kommunikasjonstilhøve og arbeidspending

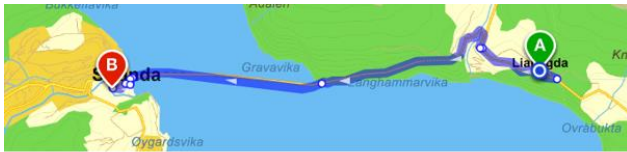
Kommunikasjonstilhøve og reisetid

Liabygda har vegforbindelse via fylkesveg 650 som går til Sjøholt (E39 mot Molde Trondheim/Bergen og E136 mot Ålesund Åndalsnes og sørover) og til Valldal i Fjord kommune. Tek ein ferja frå Liabygda og over til Stranda (10 min ferjetur) er det vegforbindelse med riksveg 60 i to retningar. Den eine vegen går via Hellesylt i Stranda kommune til Vestland fylkeskommune og den andre vegen til Sykkylven kommune.



Liabygda ligg på austsida av Storfjorden, mens resten av Stranda ligg på vestsida av fjorden. For å kome til kommunesenteret i Stranda, må ein ta ferja Liabygda – Stranda etter ein kort biltur. Ferjeturen på om lag 13min. Total reisetid er om lag 20 min. Det er i vekedagane ferjeavgangar (avhengig av kvar ein reiser frå) mellom 0600 og 2330.

I vekedagane er det pr no 7 avgangar til Valldal og 9 til Stordal med buss (henta frå FRAM).



8 min (5.2 km)
Stranda - Liabygda, 14 min (3 km)

Reisetida frå Liabygda til sentrum i Stordal er ca. 20 min.



21 min (15.8 km)

Reisetida til kommunesenteret i Valldal er ca. 15 min.



15 min (11.6 km)

Arbeidspendling

Stranda inngår i ein felles bu- og arbeidsmarknadsregion med Fjord og Sykkylven kommune. Kommunane Sykkylven og Ålesund er dei viktigaste utpendlingskommunane for Stranda kommune. Innpendlinga til Stranda kommune er størst frå Sykkylven og Ålesund.

X sysselsette personar pendlar ut frå Liabygda, og x personar pendlar inn til Liabygda. Samla sett er det ei netto utpendling frå grunnkrinsen på x sysselsette personar.

Sett inn kart med pendlarstatistikk (får ikkje fram egen statistikk for Liabygda)

	Personer som pendler inn i regionen	Personer som pendler ut av regionen
	2023	2023
1525 Stranda	533	441

Kommunalt tenestetilbod

Barnehage og skule

Stranda kommune har kjøpt barnehageteneste i Fjord kommune sidan 01.01.21.

Det er pr. i dag 6 barn i Syltebøen barnehage frå Liabygda. Det er elev frå Liabygda i kulturskulen i Fjord.

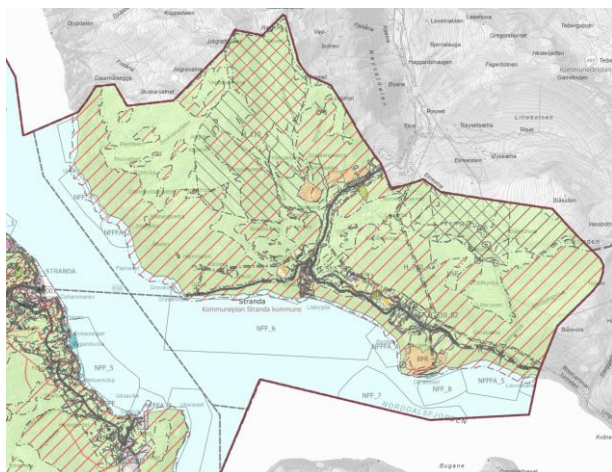
Fjord kommune og Valldal skule har gitt grunnskuleopplæring for elevar frå Liabygda sidan skuleåret 2018/2019. Det er pr. i dag 11 elevar frå Liabygda ved Valldal skule.

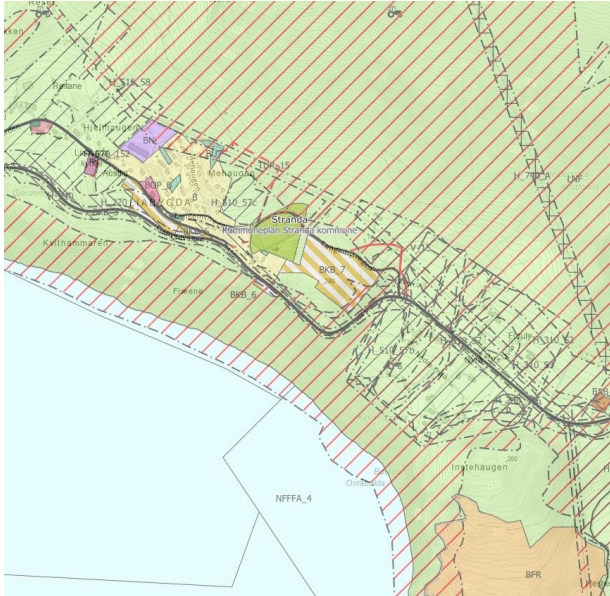
Helse og omsorg

Fjord kommune har inntrykk av at det er fleire innbyggjarar i Liabygda, særleg blant dei unge som nyttar seg av lege- og tannlegetenster i Fjord kommune.

Planstatus

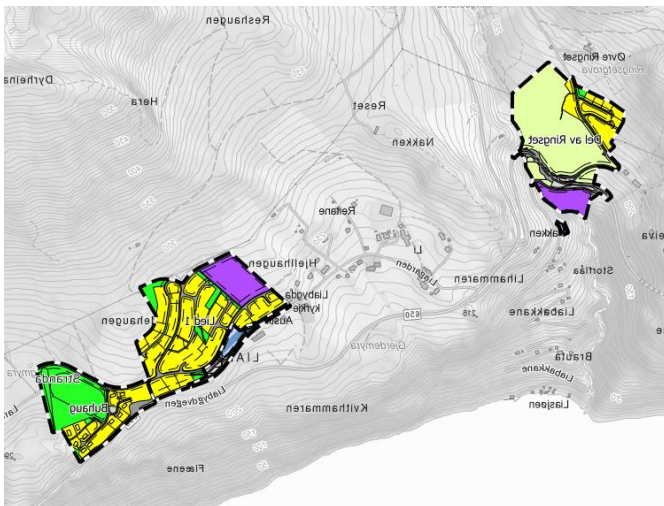
Liabygda er i kommuneplanen sin arealdel for Stranda kommune i all hovudsak sett av til landbruks-, natur- og friluftformål (LNF). Det er og sett av område til bustad, idrettsanlegg, offentleg og privat tenesteyting, næring, fritidsbusetnad og kombinert bustad- og anleggsformål.





I tillegg gjeld følgjande reguleringsplanar:

- PlanID 1981002 – Del av Ringset
- PlanID 1973002 – Lied 1



Anna

Kultur- og foreiningsliv

Innbyggerane i Liabygda deltek i dag på kulturaktivitetar og fritidstilbod i Stordal og Valldal.

For barn og unge gjeld dette aktivitetar som skulekorps, 4H, taekwondo og idrettstilbod innan friidrett, ski og fotball. Dei har også kulturskuletilbod i Fjord. I tillegg blir fritidstilbod som kino, ungdomsklubb, klatring, riding og trial nytta fast eller sporadisk. Det er fleire medlemmer i Valldal spelemannslag frå Liabygda og vert driven på tvers av desse bygdene.

Dei vaksne deltek i aktivitetar som folkedans, kor, idrettsaktivitetar og treningscenter i tillegg til andre formelle og uformelle møtepunkt. Nokre lag knytter bygdene saman, Stordal og Liabygda har felles pensjonistlag og skyttarlag. Biblioteket er ein møteplass for både unge og eldre på tvers av bygdelag.

Næring og handel

Liabygda har ikkje eigen daglegvare. Fjord kommune har inntrykk av at innbyggjarar i Liabygda i stor grad handlar i særleg Valldal men og Stordal. både daglegvarer og drivstoff med meir. Den største næringsverksemdene i Liabygda, REMPRO, hentar svært mange av sine arbeidstakarar (utover dei som bur i Liabygda) frå Fjord kommune. Eigar og drivar av bedrifta bur i Fjord kommune.

Tekniske tenester og brann

Veg: Ingen involvering frå Fjord kommune.

Kaier: Ingen involvering frå Fjord kommune.

Brann: Utfører utrykningsoppdrag ifm brann, ulykker, mm.

Vassverk: Det har vore samarbeid med gamle Norddal kommune og er no samarbeid med Fjord om prøvetaking av og sending av vassprøver. Det føreligg ellers ein gjensidig samarbeidsavtale mellom Liabygda og Valldal vassverk for å hjelpe kvarandre ved mangel på vatn.

Konsekvensar for kommuneøkonomien

Fjord kommune har ikkje grunnlag nok på dette tidspunktet å vurdere konsekvensar for kommuneøkonomien.

Interkommunale samarbeid mellom kommunane Stranda og Fjord

Eksisterande samarbeid

Frå 01.08.24 inngjekk Stranda kommune og Fjord kommune samarbeid om felles Pedagogisk Psykologisk Teneste (PPT).

Oppgåvefelleskap mellom Fjord og Stranda kommune om brann og redningstenester.

Stranda kommune utfører skogfaglege tenester for Fjord kommune.

Samarbeid under avvikling

Åknes Tafjord IKS er eit selskap der mellom anna kommunane Stranda og Fjord er medlemmar og som no er under avvikling.

Pågåande prosessar

Starsforvaltaren har innvilga eit tilskot på ein (1) mill. kr til utgreiing av kommunesamarbeid mellom Fjord, Stranda og Sykkylven kommune. Fjord og Stranda kommunar samarbeider i dag om Brannvern, Barnevern og Skogbruk. Samstundes har Fjord kommune kopla seg på dei prosessane som vert no køyrd av Ålesund kommune vedkomande interkommunalt samarbeid.