

# Villreinen trenger store arealer

---

Anders Mossing, Norsk villreinsenter



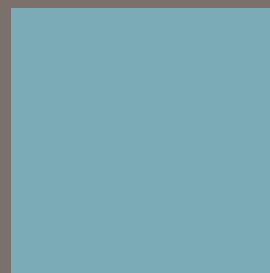
- Hvorfor er villreinen så arealkrevende?
- Hvorfor er den sårbar?
- Hvorfor står det dårlig til med villreinen?

Rådyr

Hjort

Elg

Villrein



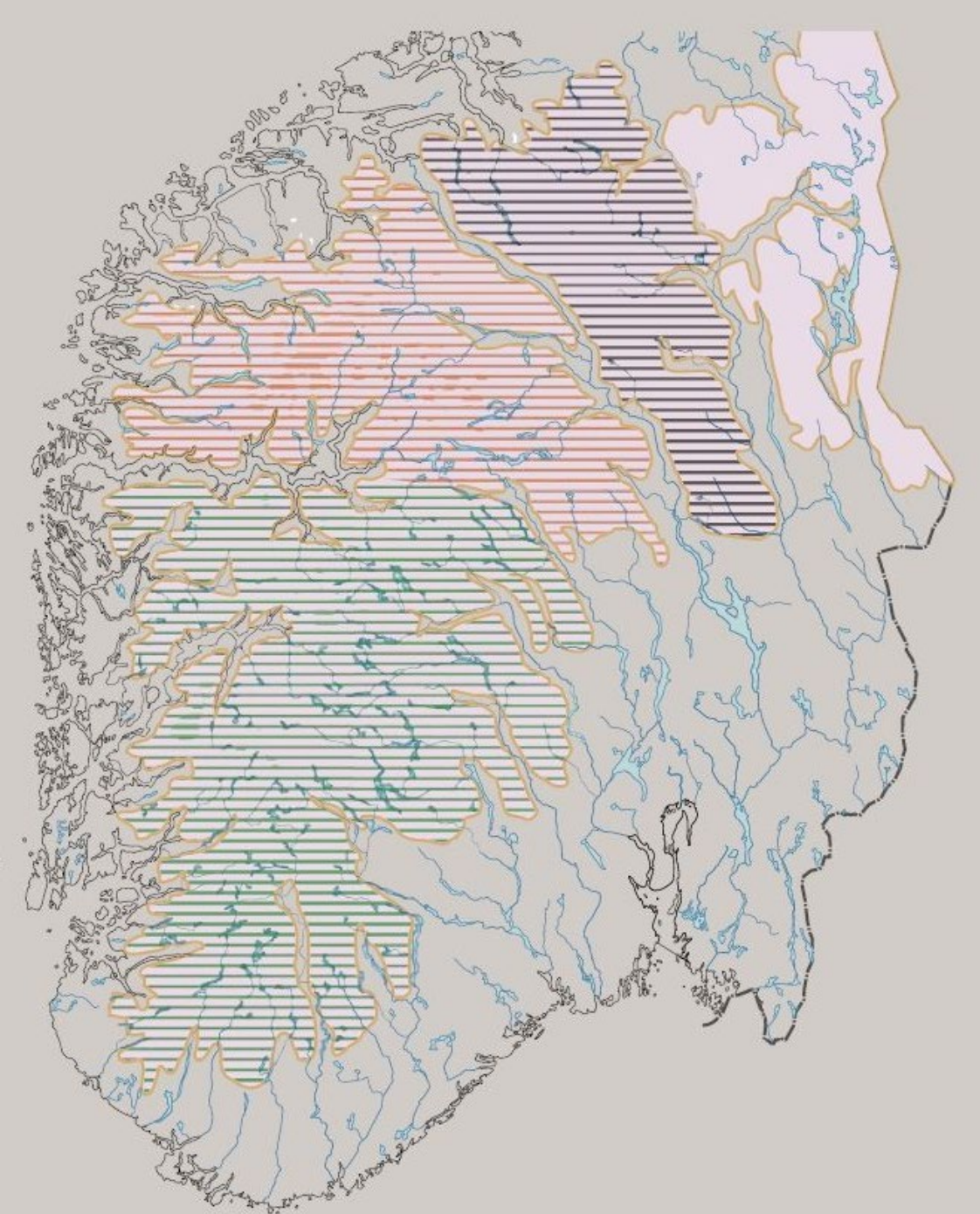


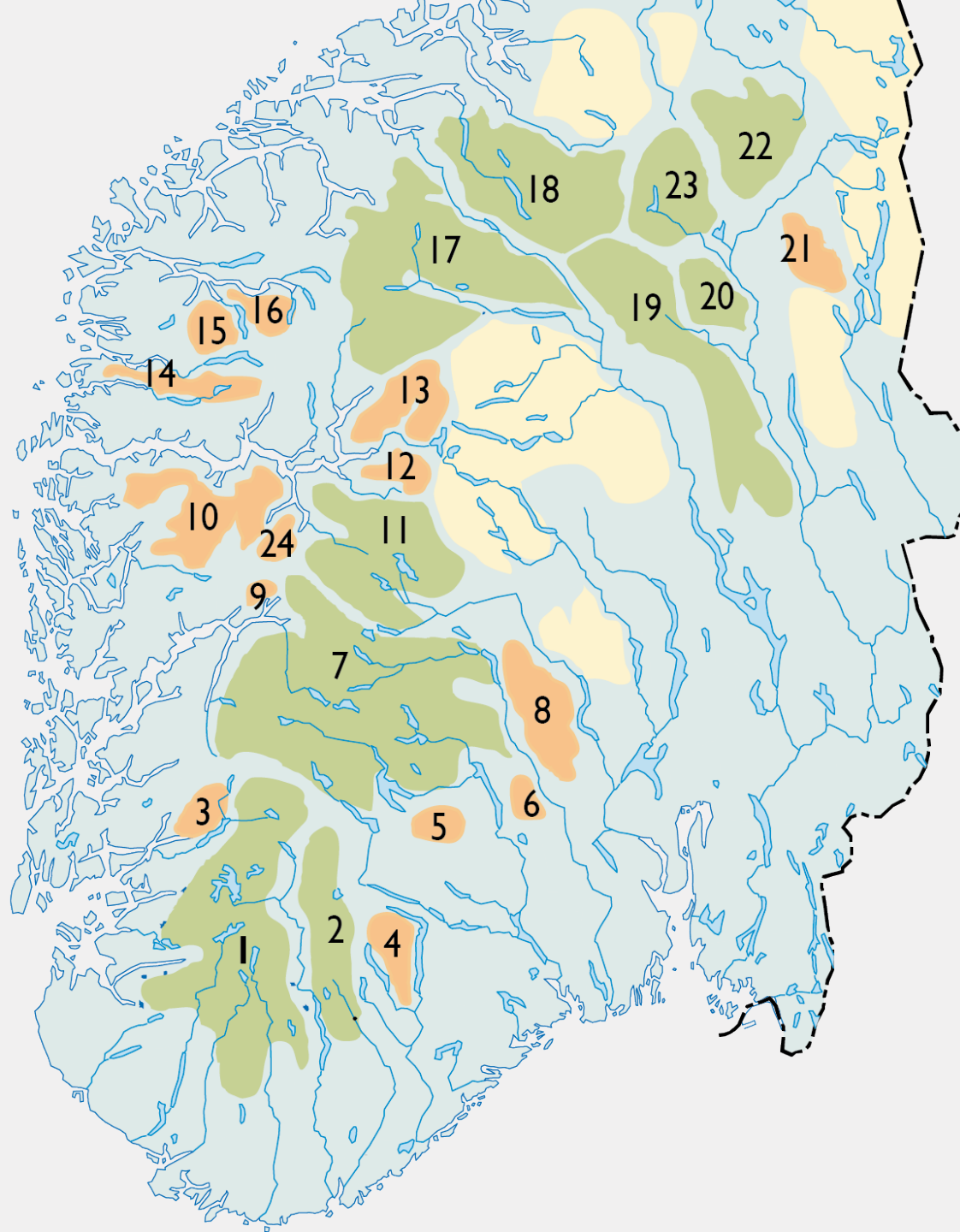
## Fjellets «nomade»

- Lever i flokker
- Forholdene i fjellet

## Norge før i tiden

- Store sammenhengende fjellområder
- Robusthet





## Norge i dag

- 24 mer eller mindre adskilte områder
- Kraftig redusert robusthet

## Villreinen er sky

- Forstyrrelse påvirker mange individer
- Kan gi arealunnavikelser hvis gjentatt

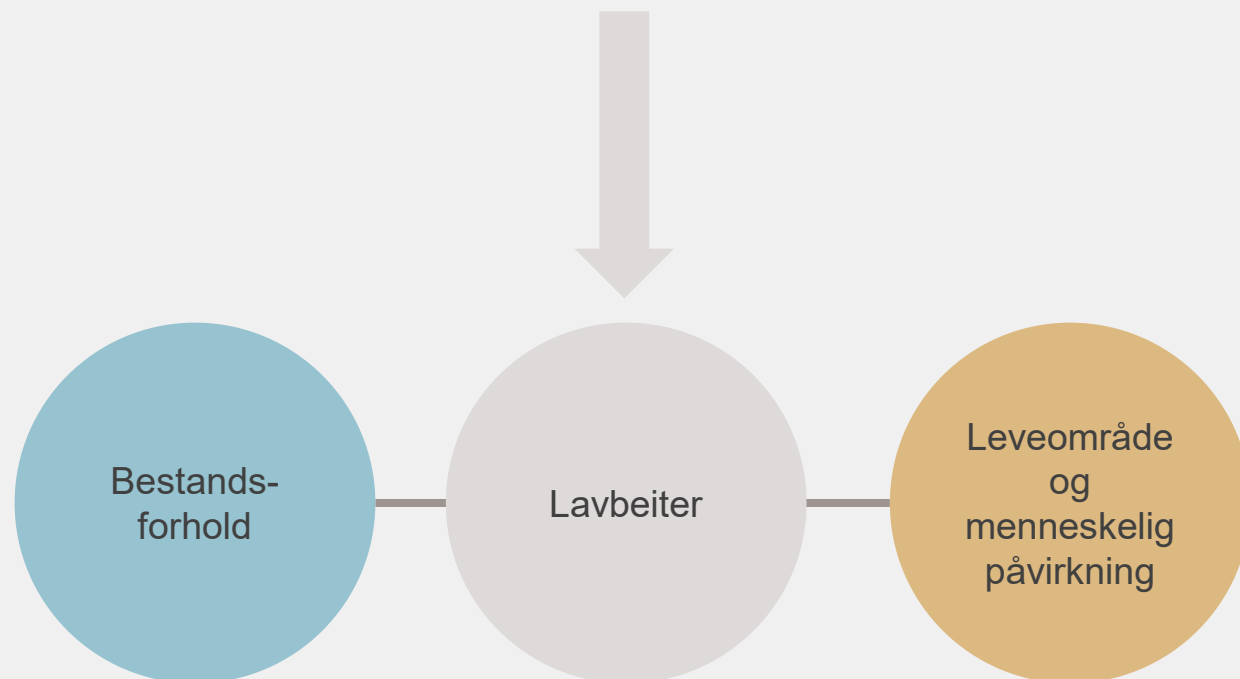
## Status i dag – hvordan er tilstanden?

- Kvalitetsnorm for villrein
- Mange lamper som lyser rødt

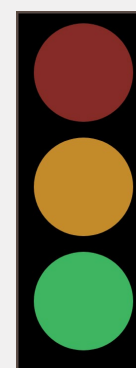


## Kvalitetsnorm for villrein

Normen skal vurdere tilstanden i alle våre villreinområder gjennom tre delnormer og åtte parametere.



- Slaktevekt for kalv
- Kalvetilvekst
- Bukkeandel
- Genetisk variasjon
- Helsestatus
- Lavbeiter
- Arealunnvikelse
- Redusert bruk av trekk

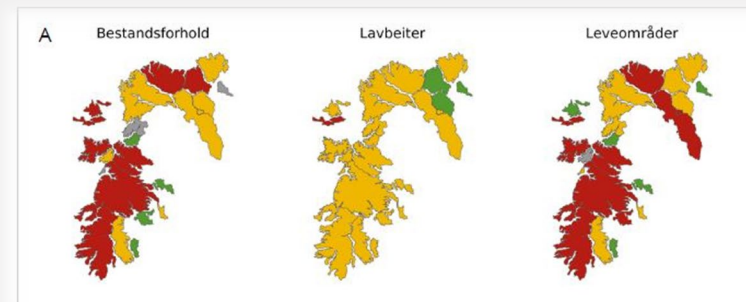
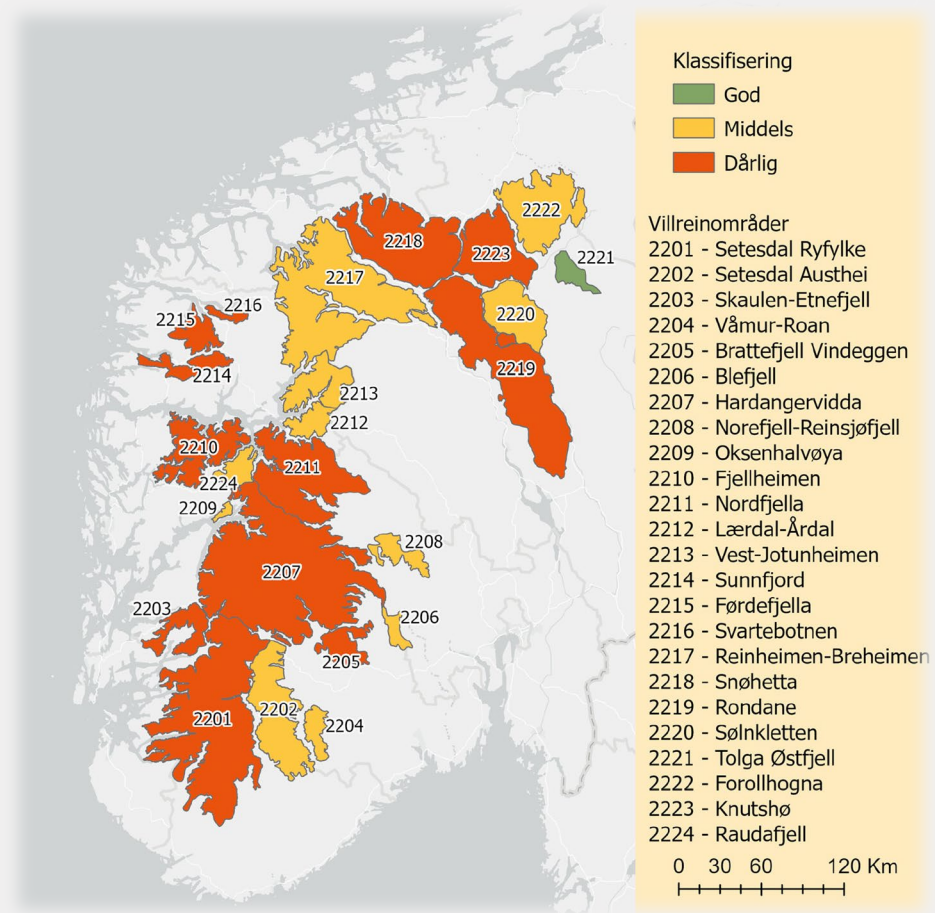


Dårlig tilstand – ikke godkjent

Middels tilstand - godkjent

God tilstand - godkjent

# Resultater etter første klassifisering



**B**

	Delnorm 1	Delnorm 2	Delnorm 3	Helhetsvurdering	
Forollhogna	Red	Yellow	Yellow	Red	Nasjonale områder
Hardangervidda	Red	Yellow	Yellow	Red	
Knutshø	Red	Green	Yellow	Red	
Nordfjella	Red	Yellow	Yellow	Red	
Reinheimen-Breheimen	Red	Yellow	Yellow	Red	
Rondane	Red	Yellow	Yellow	Red	
Setesdal Austhei	Red	Yellow	Yellow	Red	
Setesdal Ryfylke	Red	Yellow	Yellow	Red	
Snøhetta	Red	Yellow	Yellow	Red	
Sølknletten	Red	Green	Yellow	Red	
Blefjell	Red	Yellow	Yellow	Red	
Brattefjell Vindeggen	Green	Yellow	Yellow	Red	
Fjellheimen	Red	Yellow	Yellow	Red	
Førdefjella	Red	Yellow	Green	Red	
Lærdal-Årdal	Green	Yellow	Yellow	Red	
Norefjell-Reinsjøfjell	Green	Yellow	Yellow	Red	
Oksenhalvøya	Grey	Yellow	Yellow	Red	
Raudafjell	Red	Yellow	Grey	Red	
Skaulen-Etnefjell	Red	Yellow	Yellow	Red	
Sunnfjord	Red	Yellow	Yellow	Red	
Svartebotnen	Red	Yellow	Green	Red	
Tolga Østfjell	Red	Green	Yellow	Red	
Vest-Jotunheimen	Red	Yellow	Yellow	Red	
Våmur-Roan	Green	Yellow	Yellow	Red	
					Ikk-nasjonale områder

Kilde: NINA

## Hvorfor er det slik?



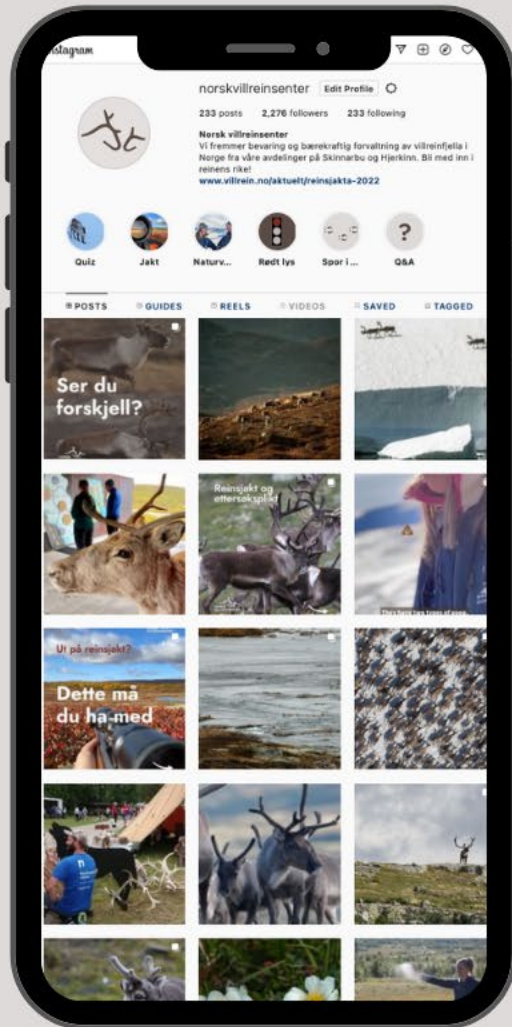
Foto: Anders Mossing

Fragmentering

Forstyrrelser

Små og isolerte

Skrantesjuka - jaktforvaltning



# Takk for oppmerksomheten!

Følg oss gjerne på Facebook og Instagram

 *Norsk villreinsenter*

 *@norskvillreinsenter*

  
**NORSK  
VILLREINSENTER**