

Hva innebærer vannforvaltningsplanen for kommunene?

Marit Røstad
seniorrådgiver



Statsforvalteren i Trøndelag

Trööndelagen Staatehaaltoje



vann fra fjell til fjord

Vårt verdifulle vann



**Trøndelag
vannregion**

Regional
vannforvaltningsplan
2022 – 2027

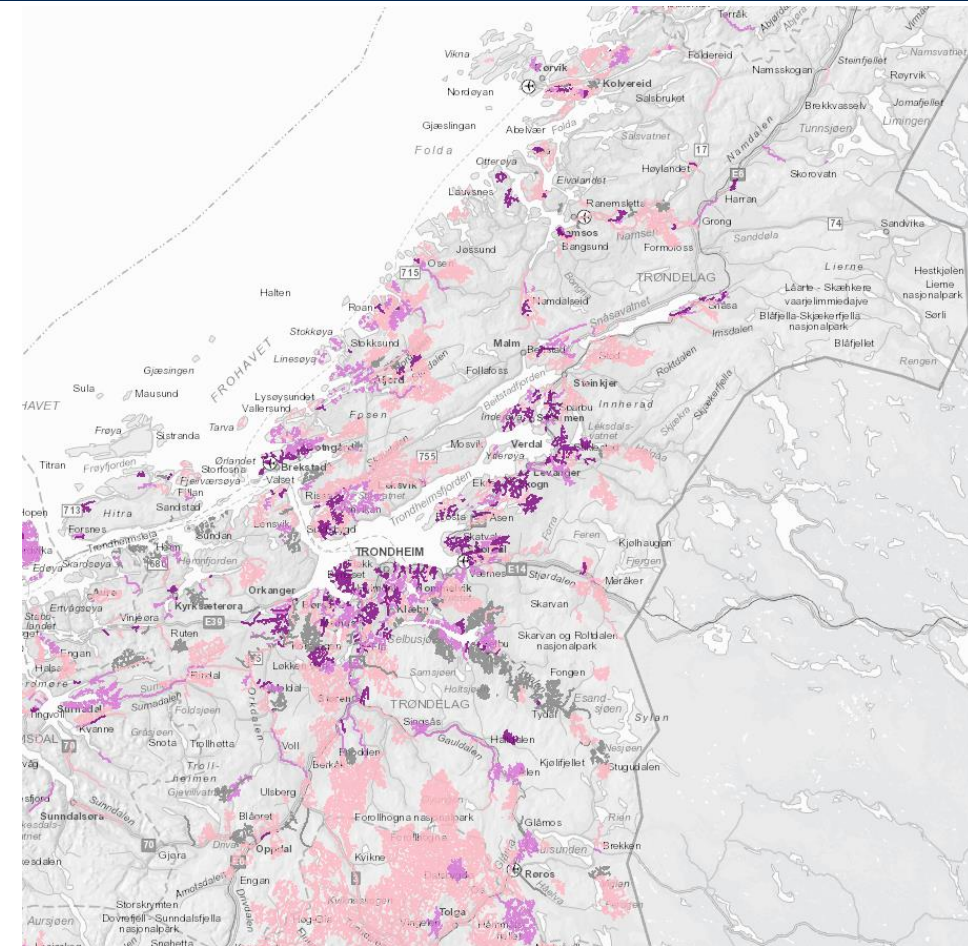
www.vannportalen.no/vannregioner/trondelag/





Kort om vannforvaltningsplanen 2022-2027

- Fastsetter miljømål for alt vann i Trøndelag
 - > 3700 vannforekomster
 - Bekker, elver, innsjøer, kystvann og grunnvann
- For å nå målene må det gjennomføres miljøforbedrende tiltak i over 700 naturlige vannforekomster
- 242 vannforekomster i Trøndelag med middels eller stor grad av påvirkning fra landbruk mangler tiltak på landbruksområdet for å oppnå god økologisk tilstand for planperioden 2022 – 2027
- 121 vannforekomster i Trøndelag med liten eller ukjent grad av påvirkning fra landbruk mangler tiltak





Aktuelle påvirkninger

Diffus avrenning fra

- fulldyrka mark, silopressaft, beite og eng, gjødsellager, husdyrhold/husdyrgjødsel, annen jordbrukskilde

Forsøpling eller ulovlige søppeltipper

Fysisk endring som skyldes

- bekkelukking for jordbruk
- kanalisering

Hydrologiske endringer som skyldes jordbruk

Punktutslipp



Foto: Anders Mona



Aktuelle tiltak

- Grasdekt kantsone mot vassdrag, grasdekte vannveier, grasstriper i åker, fangvekster, ingen jordarbeiding om høsten, miljøvennlig spredning av husdyrgjødsel
- Hydrotekniske tiltak, rundballelager, fangdammer, gjenåpning av bekkeløp, erosjonssikring, flomdempende tiltak, reetablering av kantvegetasjon
- Tilsyn/kontroll
- Kartlegging
- Redusere tidsrom for spredning av husdyrgjødsel (lokal forskrift)
- Regional forskrift (*Statsforvalteren*)





Hva forventer vi at kommunen gjør?

- Sjekke om status i vann-nett er rett mht økologisk tilstand/ påvirkningsgrad fra landbruk
- Sjekke om det er tiltak som er lagt inn for planperioden 2016-2021 som bør overføres til ny planperiode
- Ta initiativ til kartlegginger ved behov
- Legge inn tiltak i vann-nett
 - RMP-tiltak i nedslagsfeltet skal legges inn årlig
 - SMIL-tiltak i nedslagsfeltet skal legges inn ved innvilging av tilskudd – må oppdateres når tiltaket er gjennomført
- Kommunene har også ansvar etter forurensningsloven
 - Følge opp ulovlige punktutslipp – stille krav om utbedring
 - Spredte avløp
 - Være «på» ved nybygg – plassering / krav til utforming



Takk for meg 😊

Foto: Landbruksavdelinga



Statsforvalteren i Trøndelag

Tröndelagen Staathealtoje

Marit Røstad
seniorrådgiver
maros@statsforvalteren.no
74 16 81 01 / 900 94 472



Facebook [StatsforvaltereniTrondelag](#)
Nettside [Statsforvalteren.no/Trondelag](#)