



Statsforvalteren i Troms og Finnmark

*Romssa ja Finnmárkku stáhtahálddašeaddji
Tromssan ja Finmarkun staatinhallittija*

Februar 2023

Folketallsutviklingen i Troms og Finnmark i 2022

Det var ved utgangen av 2022 242 452 innbyggere i Troms og Finnmark. Det var en vekst på 716 innbyggere fra 2021, eller 0,3 %. (Troms +733 innbyggere, Finnmark -17 innbyggere).

19 kommuner i fylket hadde befolkningsvekst siste år, og av disse var det fire kommuner som hadde høyere vekst enn landsgjennomsnittet på 1,2 % (Målselv, Kvæfjord, Vardø og Lavangen).

Størst prosentvis nedgang i folketall i 2022 var det i Måsøy og Kvænangen.

Det var i 2022 befolkningsvekst i alle de 11 fylkene. Troms og Finnmark og Nordland var de to fylkene som hadde svakest vekst, mens Viken og Agder hadde sterkest vekst.

For landet samlet har ikke befolkningsveksten vært høyere siden 2012. Ifølge SSB skyldes den høye befolkningsveksten hovedsakelig økt innvandring som følge av krigen i Ukraina. Fødselstallet forsetter imidlertid å synke, etter et lite oppsving i fødsler i 2021. Også i Troms og Finnmark har fødselstallene hatt en nedadgående trend de siste årene.

Kilde: SSBs befolkningsstatistikk, sist oppdatert 24. februar 2023 med folketall pr 31. desember 2022

Folketallsutvikling 2022 – Troms og Finnmark

Tabellen under viser folketallet i kommunene i Troms og Finnmark ved inngangen og utgangen av 2022, og endring i 2022 i absolutte tall, og i prosent.

Fargeskalaen går fra grønn (sterkeste utvikling) til rød (svakest utvikling).

Kommuner	Folketallet 01.01.2022	Folketallet 31.12.2022	Endring	
			Absolutt endring 2022	Prosentvis endring 2022
Målselv	6 599	6 782	183	2,8 %
Kvæfjord	2 789	2 866	77	2,8 %
Vardø	1 897	1 933	36	1,9 %
Lavanagen	970	983	13	1,3 %
Nesseby	854	864	10	1,2 %
Gratangen	1 070	1 079	9	0,8 %
Alta	21 144	21 317	173	0,8 %
Senja	14 738	14 851	113	0,8 %
Hasvik	964	970	6	0,6 %
Tromsø	77 544	77 992	448	0,6 %
Nordreisa	4 746	4 772	26	0,5 %
Vadsø	5 568	5 593	25	0,4 %
Sørreisa	3 414	3 428	14	0,4 %
Lebesby	1 221	1 226	5	0,4 %
Harstad	24 804	24 903	99	0,4 %
Loppa	859	862	3	0,3 %
Hammerfest	11 274	11 310	36	0,3 %
Berlevåg	906	908	2	0,2 %
Tjeldsund	4 201	4 206	5	0,1 %
Storfjord	1 836	1 836	0	0,0 %
Gamvik	1 057	1 054	-3	-0,3 %
Karlsøy	2 179	2 171	-8	-0,4 %
Skjervøy	2 804	2 790	-14	-0,5 %
Nordkapp	2 947	2 932	-15	-0,5 %
Lyngen	2 729	2 714	-15	-0,5 %
Kåfjord	2 012	2 000	-12	-0,6 %
Tana	2 821	2 804	-17	-0,6 %
Sør-Varanger	9 925	9 850	-75	-0,8 %
Ibestad	1 289	1 279	-10	-0,8 %
Kautokeino	2 877	2 847	-30	-1,0 %
Porsanger	3 904	3 863	-41	-1,1 %
Balsfjord	5 576	5 517	-59	-1,1 %
Bardu	3 993	3 949	-44	-1,1 %
Dyrøy	1 068	1 056	-12	-1,1 %
Karasjok	2 584	2 543	-41	-1,6 %
Salangen	2 087	2 048	-39	-1,9 %
Båtsfjord	2 165	2 117	-48	-2,2 %
Kvænangen	1 159	1 118	-41	-3,5 %
Måsøy	1 162	1 119	-43	-3,7 %
Troms	167 607	168 340	733	0,4 %
Finnmark	74 129	74 112	-17	0,0 %
Troms og Finnmark	241 736	242 452	716	0,3 %
Hele landet	5 425 270	5 488 984	63 714	1,2 %

Det var ved utgangen av 2022 242 452 innbyggere i Troms og Finnmark. Dette var en vekst på 716 innbyggere fra 2021, eller 0,3 %.

19 kommuner hadde befolkningsvekst siste år, og av disse var det fire kommuner som hadde høyere vekst enn landsgjennomsnittet på 1,2 % (Målselv, Kvæfjord, Vardø og Lavangen).

Størst prosentvis nedgang i folketall i 2022 var det i Måsøy og Kvæningen.

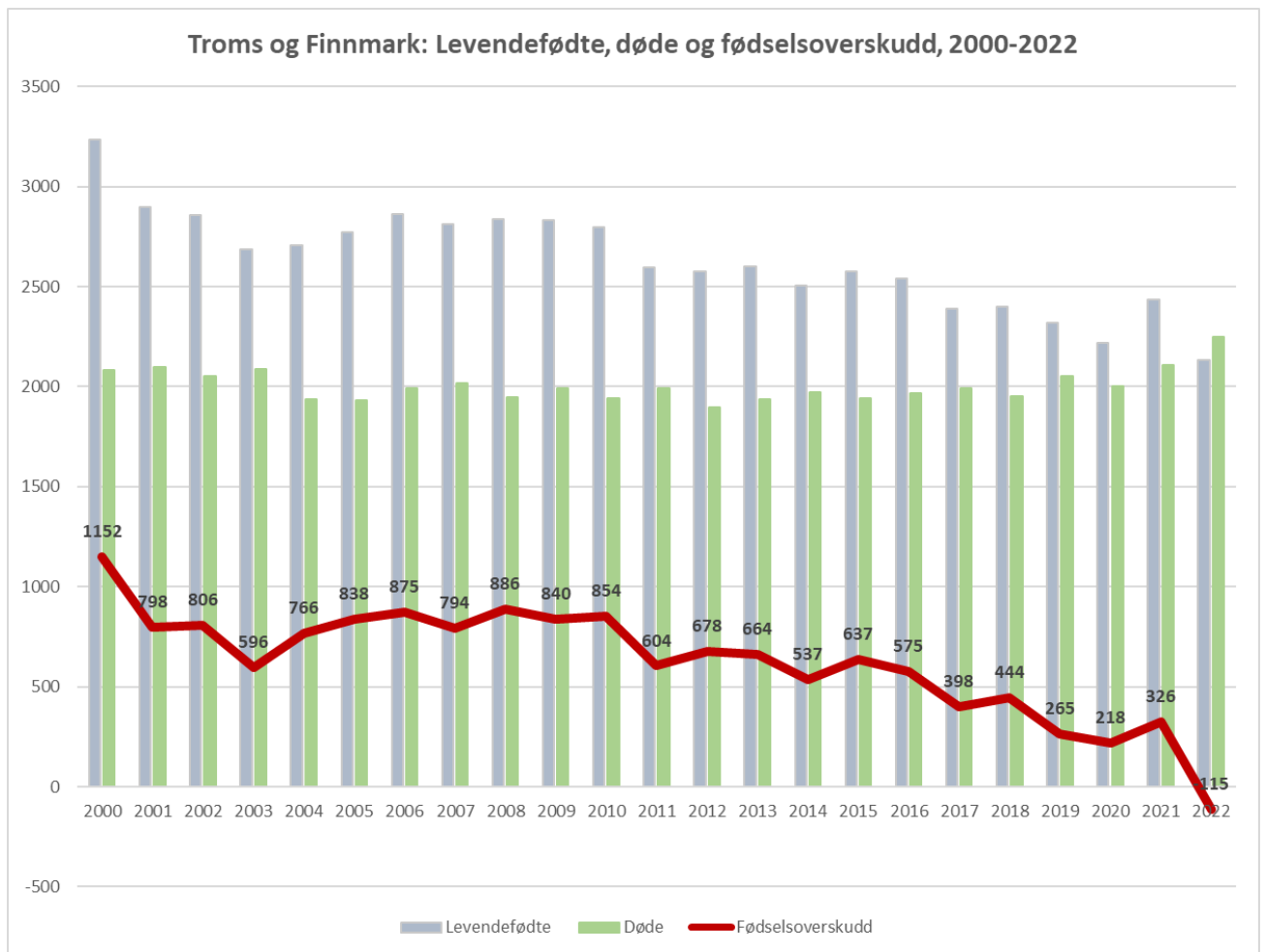
Fylkesvis befolkningsutvikling 2022

	01.01.2022	31.12.2022	Folketilvekst 2022 (absolutte tall)	Folketilvekst 2022 (prosent)
Viken	1 269 230	1 292 241	23 011	1,8 %
Agder	311 134	316 051	4 917	1,6 %
Rogaland	485 797	492 350	6 553	1,3 %
Oslo	699 827	709 037	9 210	1,3 %
Vestfold	424 832	429 101	4 269	1,0 %
Møre og Romsdal	265 848	268 365	2 517	0,9 %
Trøndelag	474 131	478 470	4 339	0,9 %
Vestland	641 292	646 205	4 913	0,8 %
Innlandet	371 253	373 628	2 375	0,6 %
Nordland	240 190	241 084	894	0,4 %
Troms og Finnmark	241 736	242 452	716	0,3 %
Hele landet	5 425 270	5 488 984	63 714	1,2 %

På landsbasis ser en at befolkningsveksten er ulikt fordelt mellom landsdelene. Troms og Finnmark og Nordland har svakest vekst, mens Viken og Agder har høyest vekst.

For landet samlet var folketallsveksten i 2022 på 1,2 %, dette var en dobling fra året før. Ifølge SSB skyldes den høye befolkningsveksten økt innvandring som følge av krigen i Ukraina.

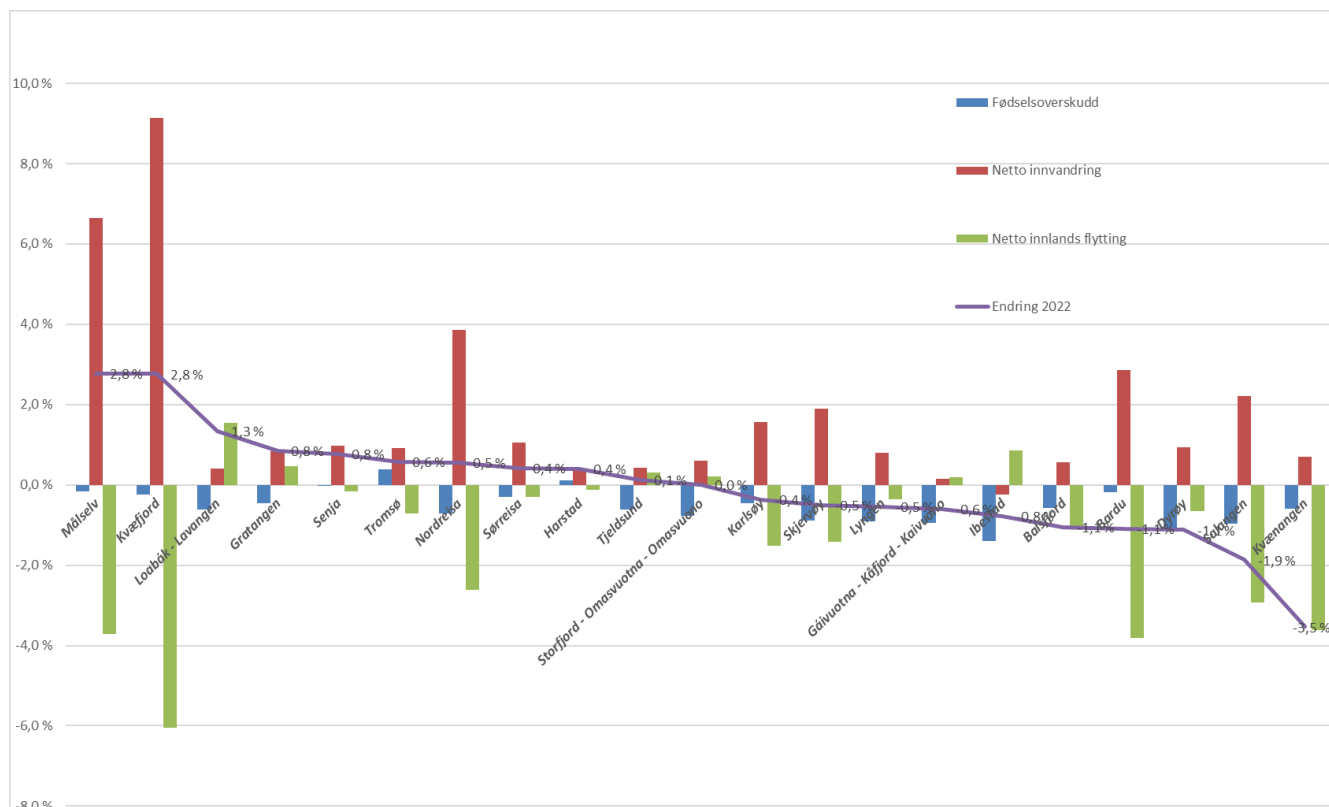
Fødte, døde og fødselsoverskudd/underskudd - Troms og Finnmark



Fødselstallene hatt en nedadgående trend i Troms og Finnmark de siste årene. I 2022 var det flere døde enn fødte, og et fødselsunderskudd på -115 i fylket.

Landet samlet hadde et fødselsoverskudd siste år på ca. 5700, dette er mindre enn halvparten av nivået året før.

Troms – Fødselsoverskudd, netto innvandring og netto innenlands flytting i 2022



Tabellen viser *endring* i de ulike faktorene bak folketallsutviklingen i Troms i 2022, i prosent.

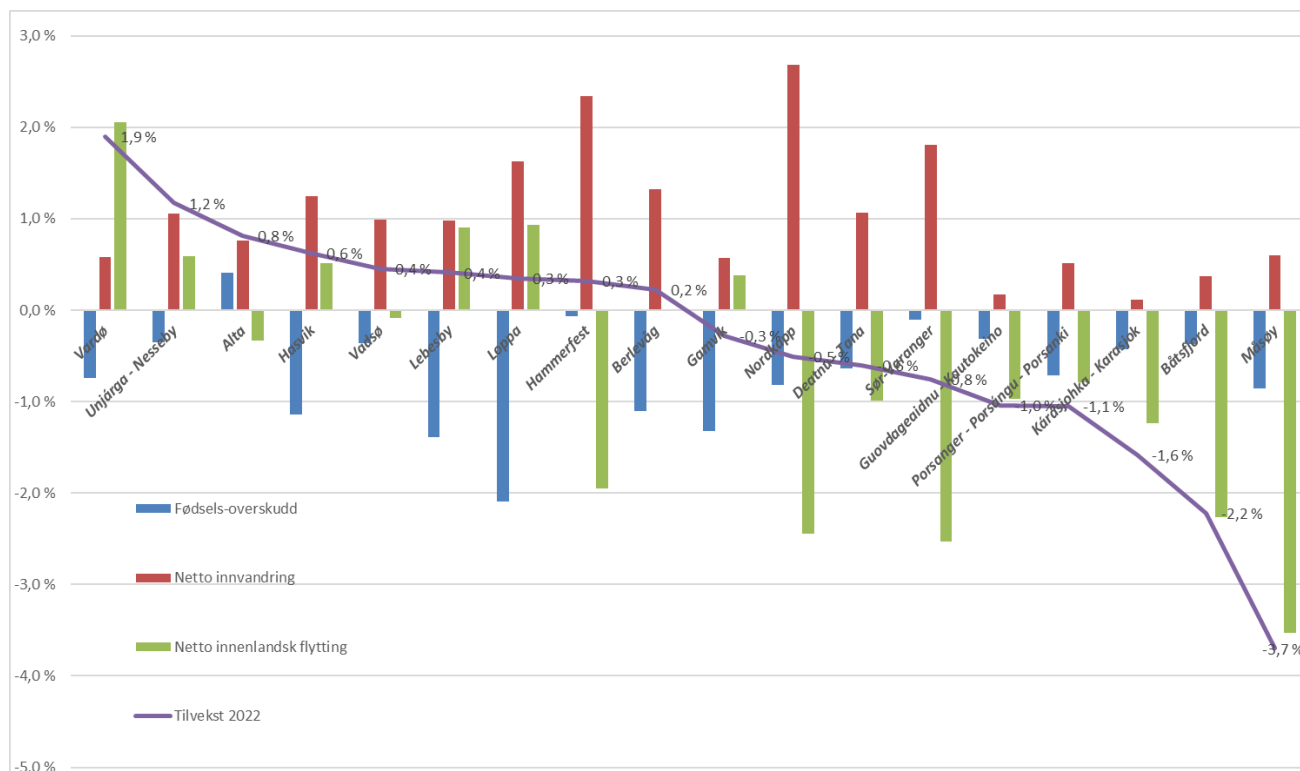
Troms hadde et samlet fødselsoverskudd i 2022 på 30 (1507 fødte og 1477 døde). Kun Tromsø og Harstad hadde flere fødsler enn dødsfall.

Samlet hadde Troms en innlands utflytting på 1511 innbyggere. Netto innvandringen var imidlertid positiv for fleste kommunene og samlet for Troms innvandret 2222 innbyggere.

Positivt fødselsoverskudd, spesielt i Tromsø og Harstad, sammen med netto innvandring i de fleste kommunene gjør at folketallet i Troms samlet har styrket seg med 733 innbyggere siste år.

Befolkningsveksten er imidlertid ujevnt fordelt og kun 10 av 21 kommuner i Troms hadde positiv befolkningsvekst siste år.

Finnmark - Fødselsoverskudd, netto innvandring og netto innenlands flytting i 2022



Tabellen viser *endring* i de ulike faktorene bak folketallsutviklingen i Finnmark i 2022, i prosent.

Finnmark hadde et samlet fødselsunderskudd i 2022 på 145 (628 fødte og 773 døde). Kun Alta kommune hadde fødselsoverskudd på 87.

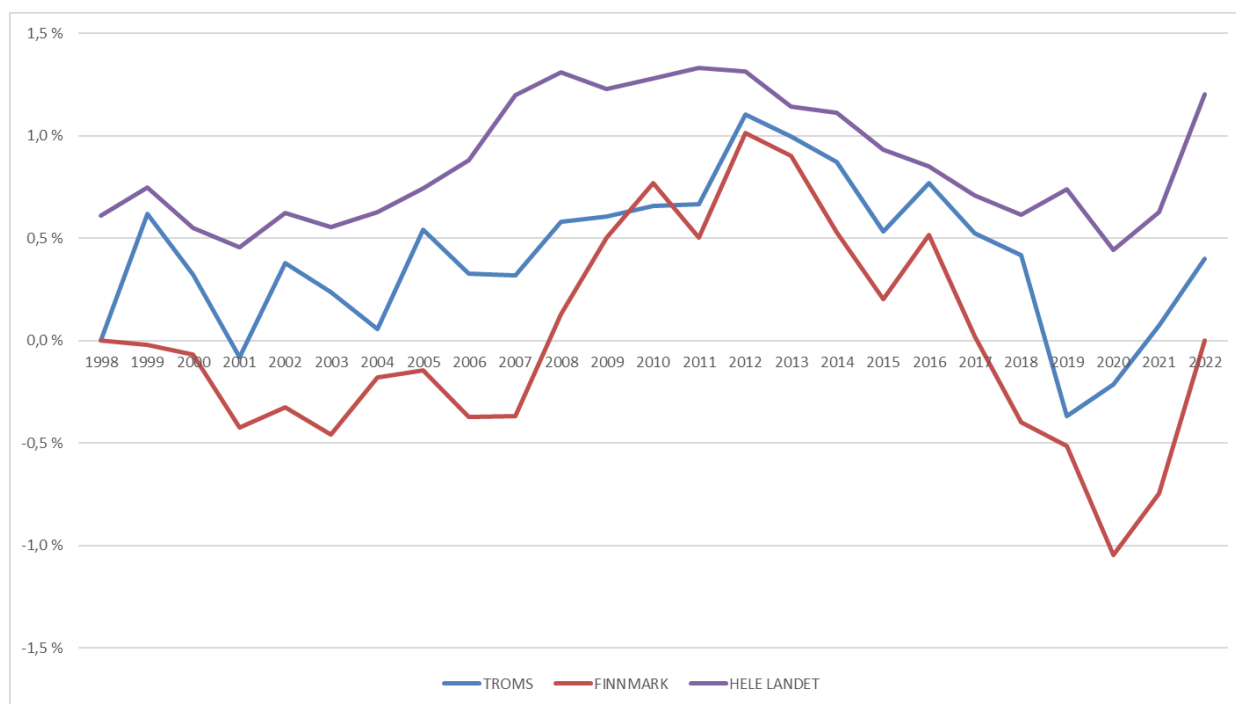
Samlet hadde Finnmark en innlands utflytting på 756. Innvandringen var positiv i alle kommunene, og samlet innvandret 887 innbyggere til Finnmark siste år.

Positiv innvandring har ikke vært tilstrekkelig for å motvirke effekten av innenlandsk utflytting og fødselsunderskudd. Folketallet i Finnmark har gått ned med 17 innbyggere siste år.

Omtrent halvparten av kommunene i Finnmark hadde vekst i folketallet siste år.

Årlig prosentvis endring i folketallet - 2000-2022

Figuren under viser årlig prosentvis endring i folketallet i perioden 2000-2022 i Troms, Finnmark og landet.



Det har vært folketallsvekst for landet som helhet siste år på 63 714 innbyggere, dette tilsvarer en vekst på 1,2 %.

Vi ser av grafen Finnmark har hatt sammenhengende reduksjon i folketallet mellom 2016 og 2021, men at nedgangen stopper opp i 2022. Veksten i Troms er økende, og går fra 0,1 % i 2021 til 0,4 % i 2022.

Det har vært økende vekstrate for landet som helhet siste år fra 0,6 % i 2021, til 1,2 % i 2022.