

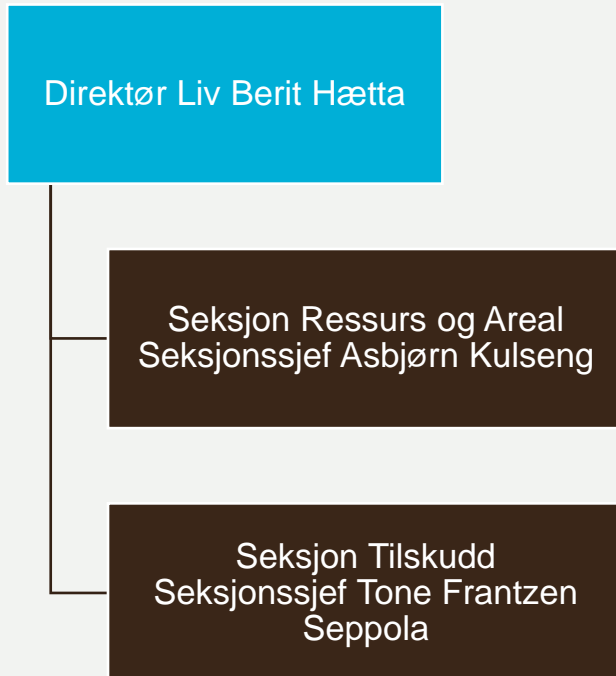
# Orientering på områdene areal og rovvilt

Reindrifstseminar 2021 - Rognan

07.10.2021



# AVDELING REINDRIFT



- forvalte reindrifftsloven og være sekretariat for bl.a. Reindrifftsstyret og klagenemnd for merkesaker
- legge til rette for at målene i reindrifftspolitikken nås, herunder bærekraftig reintall
- utvikle og forvalte regelverk for økonomiske virkemidler (reindrifftsavtalen)
- samarbeid med Statsforvalter
- sekretariat for Reindrifftens Utviklingsfond og økonomisk utvalg

# AREAL OG REINDRIFT

Landbruksdirektoratet skal bidra til å sikre ressursgrunnlaget for reindriftnæringa. Vi gir råd til Landbruks- og matdepartementet gjennom ulike utredningsoppdrag. Vi skal også synliggjøre reindriftnas arealbehov:

- samarbeid med andre offentlige organer, og gjøre disse kjent med reindriftnas behov
- vurderinger og utredninger i forbindelse med reindriftsavtalen
- utvikling av løsning for ajourføring av reindriftnas arealbrukskart og veiledningsmateriell
- utvikling av en felles kartdatabase for norsk-finsk grensegjerdekommissjon



Foto: Liv Berit

# Nye oppgaver

Arbeidsgruppe som skal vurdere statistikk for reindriftsarealer (SSB, LMD, NRL, Ldir)

Se på mulighet for statistikk på:

- utviklingen i inngrep/utbygging i reindriftsområder
- prioriterte rovviltområder i reindriftsområder
- utviklingen i verneområder i reindriftsområder
- endringer i arealet som brukes til reinbeite

Delta på innsigelsesbefaringene, og å komme med faglige råd til LMD

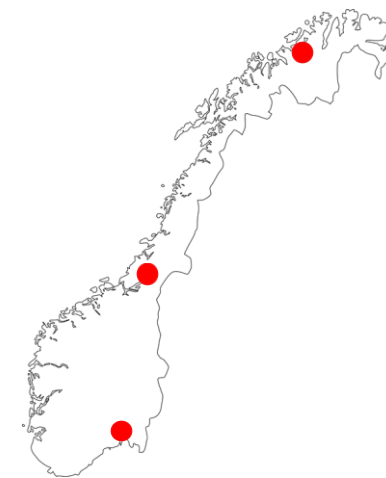
Klimatilpasning

# Landbruksdirektoratets rolle innen rovvilt

- kunnskap, lovverk og kommunikasjon



# Oppgaver og kompetanse i Landbruksdirektoratet



- Bidra inn i LMDs arbeid innen rovviltforvaltning
- Ivareta den landbruks- og reindrifsfaglige rollen på nasjonalt nivå på rovviltområdet
- Støtte- og samarbeidspartner for Statsforvalteren som sekretariat for rovviltneemnda
- Tilgjengeliggjøre og sammenstille data om beiteressurser, bruk av beiter og arealenes betydning for næringsutøvelse
- Direktoratet skal bidra aktivt til å styrke kunnskapsgrunnlaget om de ulike årsakene til tap av rein.

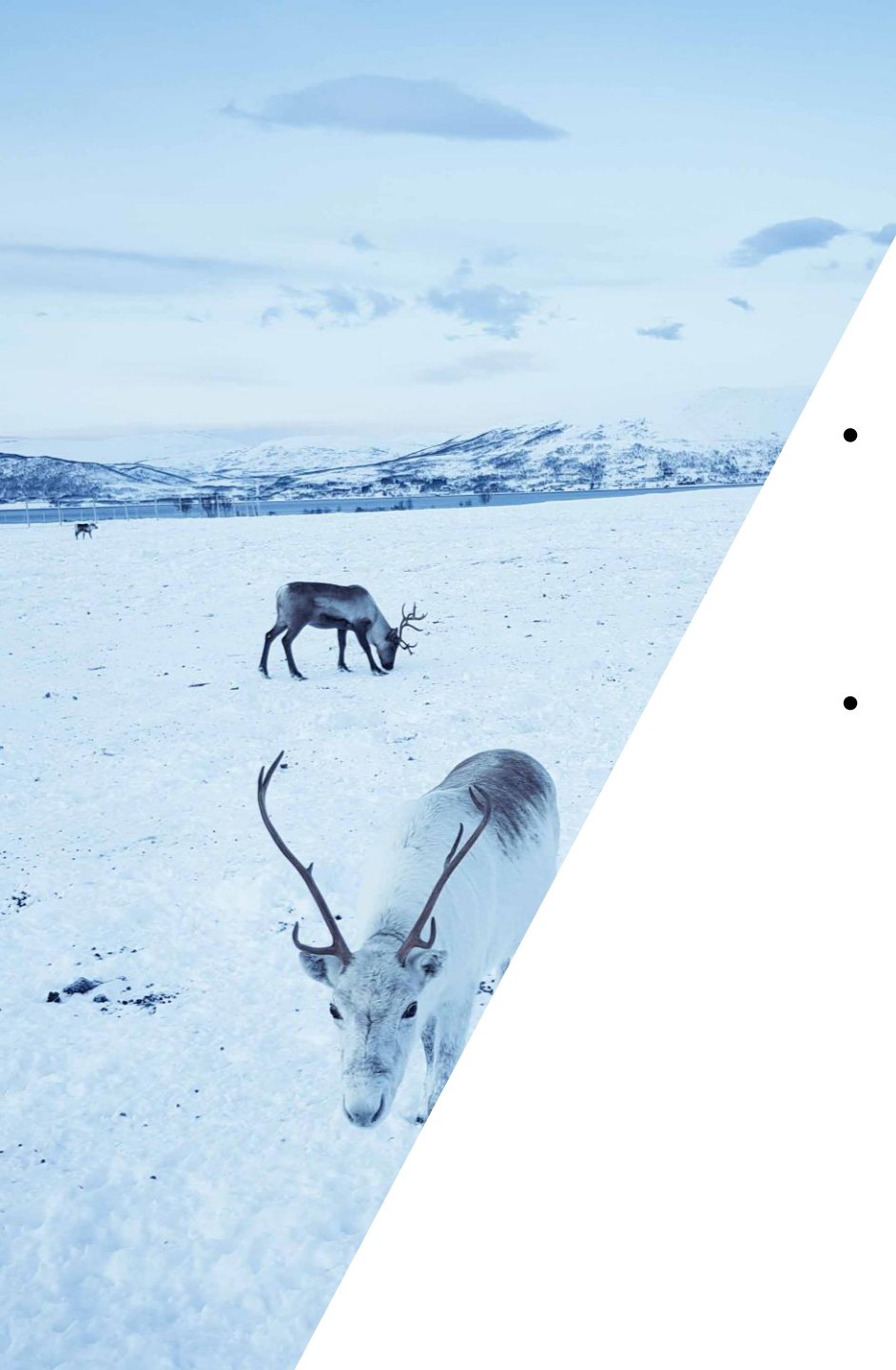
A photograph of a reindeer with large, velvet-covered antlers. The reindeer is standing in front of a wooden fence, and the background is slightly blurred. The lighting is warm, suggesting a sunset or sunrise. The reindeer has a blue collar around its neck.

# Kunnskapssatsing

- Økt samarbeid med Næring, Miljødirektoratet, Mattilsynet, Sametinget, FoU
- Opprettet PhD stipendiat
- Kommunikasjon med forskere innen økologi og samfunnsvitenskapelige felt
- Sekretariat for Reindriftenes Utviklingsfond (RUF)
- Omprioritert tre stillinger ved Avdeling reindrift for å få til en satsing (klima, areal og rovvilt)

# Forvaltningsplanene for rovvilt

- Planen skal sendes Miljødirektoratet og Landbruksdirektoratet til uttalelse før den vedtas av rovviltneemnden.
- Landbruksdirektoratet skal gjennom sin uttalelse bidra med kunnskap om forvaltning av sau og tamrein, hvordan den geografiske differensierte forvaltningen best kan ivaretas og hvordan landbrukets virkemidler eventuelt kan benyttes for å redusere tapene av sau og tamrein til rovvilt i de rovviltprioriterte områdene.





# Oppgitte tap i melding om reindrifft 2020-2021

Område	Gaupe	Jerv	Bjørn	Ulv	Ørn
Øst-Finnmark	5894	6760	622	45	8192
Vest-Finnmark	7260	7210	157	52	16622
Troms	1129	1188	0	0	3110
Nordland	2617	2686	110	34	1513
Nord-Trøndelag	1823	2315	362	24	1369
Sør-Trøndelag og Hedmark	353	1051	285	413	929
Tamreinlag	0	189	30	115	394
<b>Totalt</b>	<b>19076</b>	<b>21399</b>	<b>1566</b>	<b>683</b>	<b>32129</b>



# Vurdering av regelverket for erstatning for tap av tamrein til rovvilt

MÅL: Prosjektgruppen skal gjennomgå dagens regelverk for erstatning for tap og følgekostnader når tamrein blir drept eller skadet av rovvilt, og vurdere om det er behov for endringer

- På oppdrag av Landbruks- og matdepartementet og Klima- og miljødepartementet
- Frist for leveranse fra prosjektgruppen: 1. juni 2022



# Vurdering av regelverket for erstatning for tap av tamrein til rovvilt

Hvem bes om deltakelse?

- Miljødirektoratet



- NINA (Norsk Institutt for Naturforskning)



- Landbruksdirektoratet



- NIBIO (Norsk Institutt for Bioøkonomi)



- Statsforvalteren



- Samisk høyskole



- NRL



- Sametinget



# Vurdering av regelverket for erstatning for tap av tamrein til rovvilt

## Utfordringer:

- Stort avvik mellom omsøkt- og erstattet tap
- Avansert beregningsmodell med utstrakt bruk av skjønn
  - og ulik praksis mellom de ulike statsforvalterne
- Erstatningene oppleves tilfeldig og urettferdig
- Vedtakene om erstatning lite etterprøvbare
- Sein utbetaling av erstatningsoppgjør





# KONTAKT OSS!

[Asbjorn.kulseng@landbruksdirektoratet.no](mailto:Asbjorn.kulseng@landbruksdirektoratet.no)

[Kim.jacobsen@landbruksdirektoratet.no](mailto:Kim.jacobsen@landbruksdirektoratet.no)