

Regional beredskap og øvelse Arctic Reihn

Reindriftsseminar 2021

Seniorrådgiver Anne Stemland Olsen
Kommunal- og beredskapsavdelingen



Statsforvalteren i Nordland

Nordlaanten Staatehaaltoje
Nordlánda Stáhtaháldadiddje

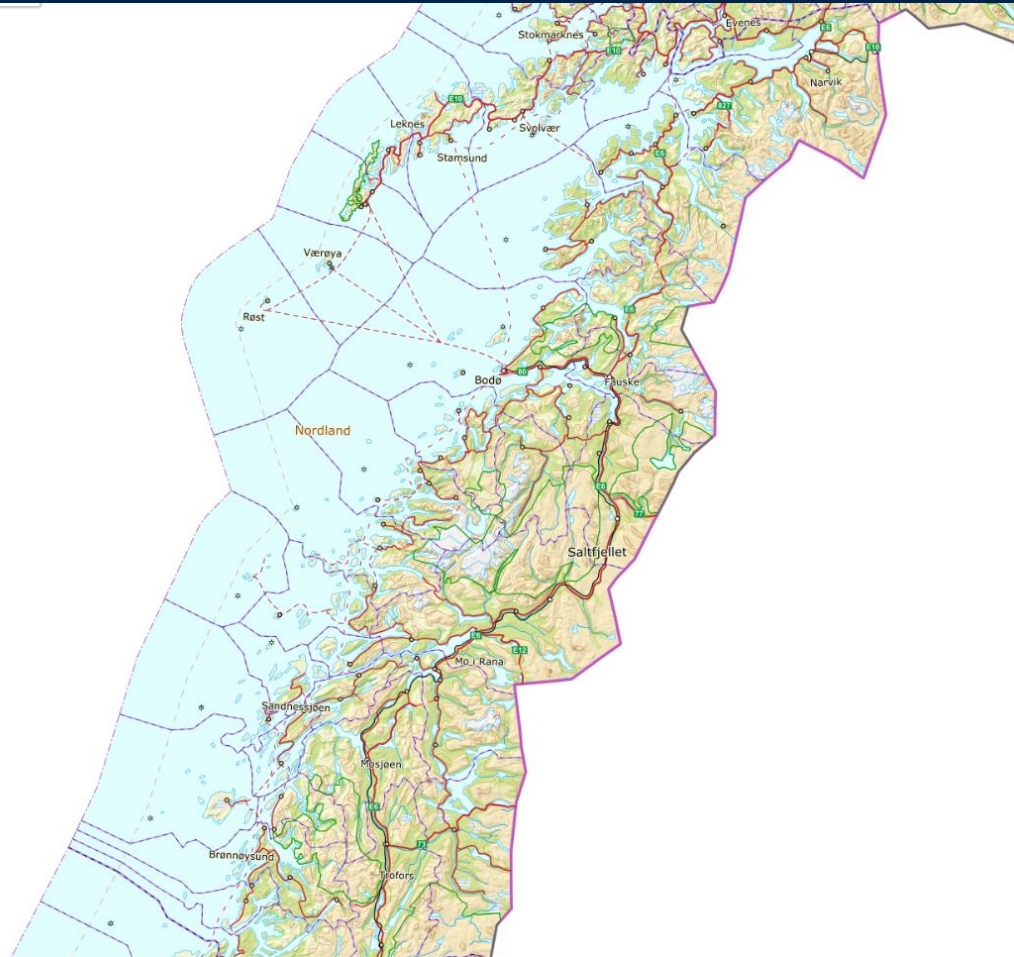


— virker til Nordlands beste



Våre hovedoppgaver på beredskap

- Følge opp kommunenes arbeid med samfunnssikkerhet og beredskap
- Samordne arbeidet med samfunnssikkerhet og beredskap i fylket



— virker til Nordlands beste



Samordning – samfunnssikkerhet og beredskap

- Samordne, holde oversikt over og informere om arbeidet med samfunnssikkerhet og beredskap i Nordland
- Regional samordning ved håndtering av uønskede hendelser
 - Krisehåndtering på regionalt nivå



Fylkesberedskapsrådet (FBR)

- Nordland Politidistrikt, HRS, Helse Nord, Salten Brann,
- Sivilforsvaret, HV 14, HV 16, FOH, Røde Kors, Redningsselskapet og Sanitetsforeningen
- Kraftforsyningens Distriktssjef, Telenor, Statens vegvesen, Nordland fylkeskommune, Bane NOR, Avinor, Kystverket, Bodø Havnevesen
- Bodø kommune, NVE, Mattilsynet, NRK, Fiskeridirektoratet, NAV, NHO Nordland, Sør-Hålogaland bispedømme, Bufetat, Tolletaten og fagavdelinger hos Statsforvalteren (helse, miljø og landbruk /reindrift)

– virker til Nordlands beste



Møte fylkesberedskapsrådet, Trident Juncture 2018



Hva brukes fylkesberedskapsrådet i Nordland til?

- 2020 -2021 – Covid-19
- Våren 2020 - Vårflom
- 16. apr 2020 – Ras og oppdemning Junkerdalselva
- 27. des 2019 – Store nedbørsmengder og isgang
- 28. mai 2019 – Årlig møte, gjennomgang hendelser, gjennomgang Fylkes-ROS
- 15. feb. 2019 – Oransje farevarsel sterk vind og EKOM utfall Beiarn.
- 28. jan og 29. jan 2019 – Skredsituasjonen i Lofoten
- 16. nov 2018 – Øvelse Trident Juncture 2018

Enkeltmedlemmer er rådgivere i andre situasjoner. For eksempel representant Telenor under EKOM-utfall eller NVE ved flom/skredvarsler.



FylkesROS Nordland

- Risiko- og sårbarhetsanalyse for Nordland
- 14 ulike scenarier
- Revideres vært 4. år (sist 2019)

Tilgjengelig på:

<https://www.statsforvalteren.no/nn/Nordland/Samfunnstryggleik-og-beredskap/fylkesros/>

NATURHENDELSER

1. Ekstremvær og langvarig strømbrudd i Lofoten
2. Kvikkleireskred i Fauske
3. Fjellskred i Nordland
4. Stormflo og flom i Mosjøen
5. Influensapandemi

STORE ULYKKER

6. Gassutslipp ved storulykkevirksomhet
7. Skipsforlis utenfor Vega
8. Atomulykke Helgelandskysten
9. Tunellbrann på E6 gjennom Sørfold
13. Evakuering av cruiseskip

TILSIKTEDE HENDELSER

10. Terrorangrep i Nordland
11. Alvorlig voldshendelse i utdanningsinstitusjon
12. Sikkerhetspolitisk krise i nord
14. Svikt i vannforsyning etter cyberangrep



«Atomulykke utenfor Helgelandskysten»

- Hendelsesforløp:
 - Brann i utenlandsk reaktordrevet fartøy
 - Brannen medfører utslipp av store mengder radioaktiv forurensning til luften, som raskt føres mot land.
 - Regnbyger med radioaktiv forurensning over regionen
 - Båten synker, radioaktiv forurensning med havstrømmene.
- Scenariet rammer 5 kommuner, samt Sverige.





Sammenlignbare hendelser

- Fukushima-ulykken i 2011
- Kursk-ulykken i 2000
- Den sovjetrussiske atomubåten «Komsomolets» brann i Norskehavet i 1989.
- Tsjernobyl-ulykken i 1986.



Sårbarhetsvurdering

Kritisk samfunnsfunksjon	Sårbarhet
Husly og varme	Grønn
Forsyning av mat og medisiner	Gul
Forsyning av drivstoff, olje m.m.	Gul
Strømforsyning	Gul
Elektronisk kommunikasjon (EKOM)	Gul
Fremkommelighet/transport av personer og gods	Gul
Vannforsyning og avløp	Rød
Helse- og omsorgstjenester	Rød
Nød- og redningstjeneste	Gul
Kriseledelse og krisehåndtering	Grønn

– virker til Nordlands beste



Risikovurdering

Sannsynlighetsvurdering

	Svært lav	Lav	Middels	Høy	Svært høy	Forklaring
Sannsynligheten for at hendelsen skal inntreffe i løpet av ett år er 0,1-0,7 %.						En gang i løpet av 1000-1500 år.

Konsekvensvurdering

Verdi	Konsekvenstype	Svært små	Små	Middels	Store	Svært store	Forklaring
Liv og helse	Dødsfall						10-50 personer av båtens mannskap omkommer.
	Skader og sykdom						En del langsiktige helsemessige skader som følge av forurensningen.
Stabilitet	Sosiale og psykologiske påkjenninger						Hendelsen vil føre til sterke reaksjoner som uro, angst og sinne.
	Påkjenninger i hverdagen						Ca. 35 000 mennesker blir berørt av hendelsen.
Natur og kultur	Skader på naturmiljø						Mellom 30-300 km ² landarealer blir forurenset.
	Skader på kulturminner og -miljø						Ikke relevant.
Økonomi	Materielle skader						1-2 milliarder kroner.
Samlet vurdering av konsekvenser							Totalt sett svært store konsekvenser.

Usikkerhet

Liten

Moderat

Stor

– virker til Nordlands beste



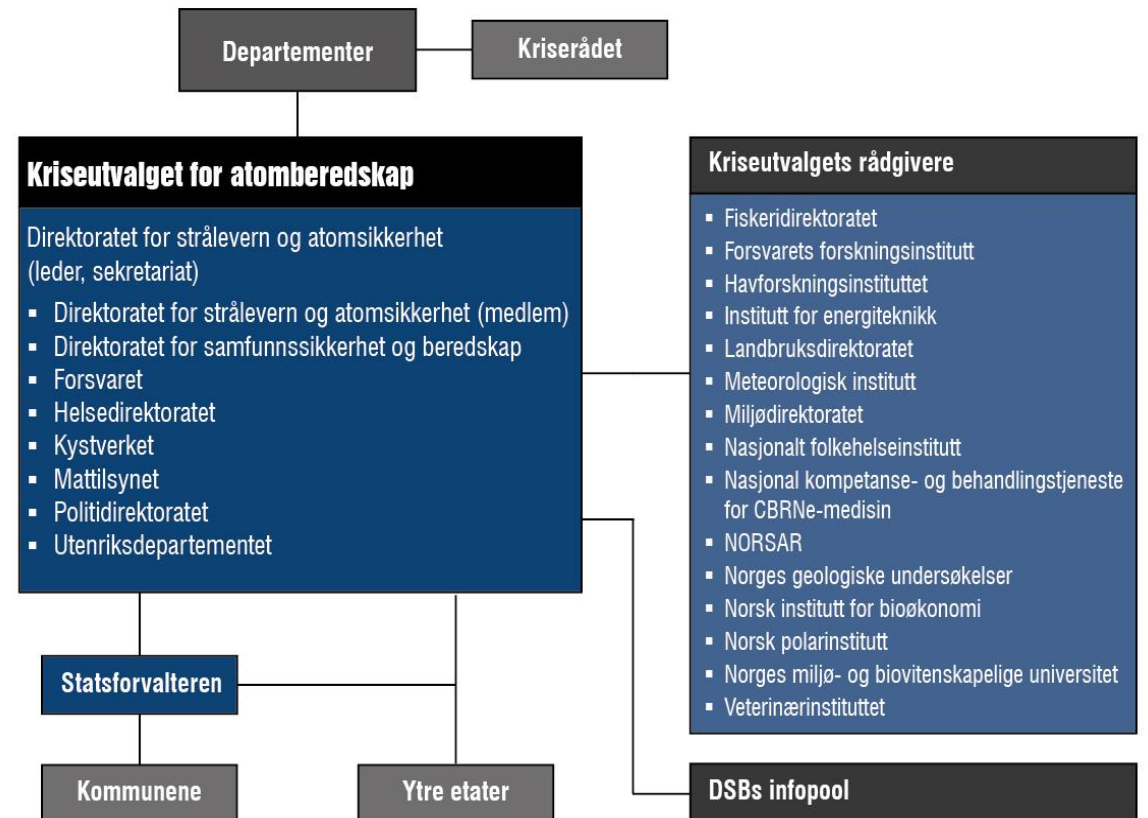
Organisering ved atomhendelser

Kriseutvalget skal fra nasjonalt nivå iverksette tiltak.

Statsforvalteren er Kriseutvalgets regionale ledd, og skal sørge for koordinering av informasjon og krisehåndtering, og bidra til iverksettelse av samordnede tiltak regionalt og lokalt.

Statsforvalteren skal også etablere et regionalt atomberedskapsutvalg (ABU). I Nordland er dette Fylkesberedskapsrådet.

– virker til Nordlands beste



DSA



Øvelse Arctic Reihn 2022



– virker til Nordlands beste



Aktører

Direktoratet for samfunnssikkerhet og beredskap

Direktoratet for strålevern og atomberedskap

Kystverket

Hovedredningssentralen Nord-Norge

Politidirektoratet

Helsedirektoratet

Nordland politidistrikt

Sivilforsvaret

FOH

330-skvadronen

Statsforvalteren i Nordland

Bodø kommune

CBRNE-senteret – OUS

Helse Nord

Nordlandssykehuset

Mattilsynet

Nord universitet – NORDLAB



FSX1 - Redningsoperasjon



– virker til Nordlands beste



Feltøvelse 2 – håndtering av konsekvenser



– virker til Nordlands beste



Oppsummering

- Atomberedskap organiseres ulikt «vanlig» beredskap
 - Ulike roller og andre virkemidler og konsekvenser
- AR22 skal gjøre oss bedre forberedt og øke evnen til å håndtere atomhendelser og konsekvensene av disse
 - Lokalt, regionalt og nasjonalt

Spørsmål?