

Gjennomføring av ROS-analyser

Odd Lutnæs Sakshaug

Trude Larsen

Kjersti Alne Solberg



Statsforvalteren i Trøndelag

Trööndelagen Staatehaaltoje





Tema i dag:

- Innledning om ROS-analyser
- Eksempel på en enkel ROS-analyse på beredskap
- Delvis gjennomføring av ROS-analyse på Produksjonstilskudd og avløsertilskudd
- Oppsummering



Bakgrunnen for ROS-analyser

4 av forvaltningsverdiene

- Lojalitet til politiske beslutninger
- Likebehandling/rettssikkerhet
- Faglig integritet
- Effektivitet

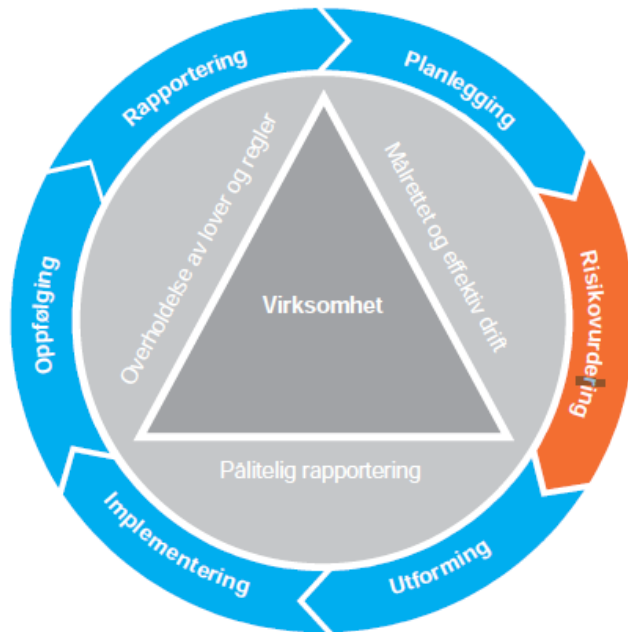
• HVORFOR ROS-analyser

- Bidra til at vi gjør de rette
- Finne fram til områder hvor vi bør ha særlig fokus og oppmerksomhet
- Likebehandling/rettssikkerhet
- Effektiv forvaltning

Risikovurderinger = Identifisere risiko, analysere og prioritere



Risikovurdering – en av fasene i internkontroll



Figur 7: Internkontrollprosessen – risikovurdering.

- Internkontrollprosessen som beskrevet her
 - Risikovurdering – fase 2



Eksempel ROS-analyse beredskap

Målet for ROS-analysen er å få avdekket hvor ofte det er sannsynlig at en beredskapshendelser skjer og hvor alvorlig det er for landbruket i Trøndelag hvis det skjer.

Skala og differensiering av sannsynlighet og konsekvens:

Sannsynlighet:

- 1 Kan skje
- 2 Har skjedd
- 3 Har skjedd flere ganger

Konsekvens:

- 1 Lite alvorlig
- 2 Alvorlig
- 3 Katastrofalt

Resultat
fra 1-9

1-3	grønn
3,1-6	gul
6,1-9	rød



Hendelser	Beskrivelse	Sannsynligh et for at det skjer i Trøndelag	Konsekvens en for landbruket i Trøndelag hvis det skjer	SUM	Merknad
SKOG					
Utbrudd av billeangrep på skog	Stor granbarkbille	1	2	2	
Klimabetinga skader på skog	Tørke, frost, snøbrekk	1	1	1	
Flom		3	1	3	
Skred og ras	Snøskred, steinsprang, jordskred. Størst risiko er at det kan gå ras der livet til de som jobber i skogen går tapt, skade og tap av liv på annenmanns eiendom kan også skje	3	2	6	
Brann		2	2	4	Lite sannsynlig at vi får store branner i Trøndelag
Stormfelling		3	2	6	Stormfelling kan utløse utbrudd av stor granbarkbille
Pandemi	Sykdom hos folk. Manglende tilgang på arbeidskraft.	2	1	2	
Andre tresykdommer som går på gran, furu og bjørk	F.eks sopp, andre insekt enn stor granbarkbille, og andre plantesykdommer	1	3	3	Har skjedd med både alm og ask i Trøndelag. Bjørk andre steder i landet.

Sannsynlighet:

- 1 Kan skje
- 2 Har skjedd
- 3 Har skjedd flere ganger

Konsekvens:

- 1 Lite alvorlig
- 2 Alvorlig
- 3 Katastrofalt

Resultat
fra 1-9

- 1-3
- 3,1-6
- 6,1-9



JORD					
Hendelser	Beskrivelse	Sannsynlighet for at det skjer i Trøndelag	Konsekvensen for landbruket i Trøndelag hvis det skjer	SUM	Merknad
Smittsomme sykdommer planteproduksjon (offentlig pålegg)		3	2	6	Har så langt klart å bekjempe sykdommene. Medfører mange års båndlegging på friland.
Smittsomme sykdommer husdyrproduksjon (offentlig pålegg)		3	2	6	Har så langt klart å bekjempe/begrense sykdommene.
Klimabetinga skader (inkl fôrmangel)	For mye og for lite nedbør, temperatur, frost	3	2	6	
Flom		2	1	2	Få vassdrag som rammer mange produsenter
Skred og ras	Jordskred	2	2	4	
Radioaktivt nedfall		2	3	6	
Strømbrudd og rasjonering av strøm		1	2	2	Nettilgang inngår i denne risikoen
Mangelfull vanntilgang, forurensing av vannkilde	For dyr og planter	1	2	2	
Pandemi	Sykdom hos folk. Manglende tilgang på arbeidskraft.	2	2	4	
Sammenbrudd i transportsystemer	Mangel på drivstoff som medfører at man ikke får levert og hentet varer på gårdene	1	2	2	
Forsyningsproblemer på andre varer	Deler, soya, fôr, drivstoff osv	2	2	4	



Sannsynlighet:

- 1 Kan skje
- 2 Har skjedd
- 3 Har skjedd flere ganger

Konsekvens:

- 1 Lite alvorlig
- 2 Alvorlig
- 3 Katastrofalt

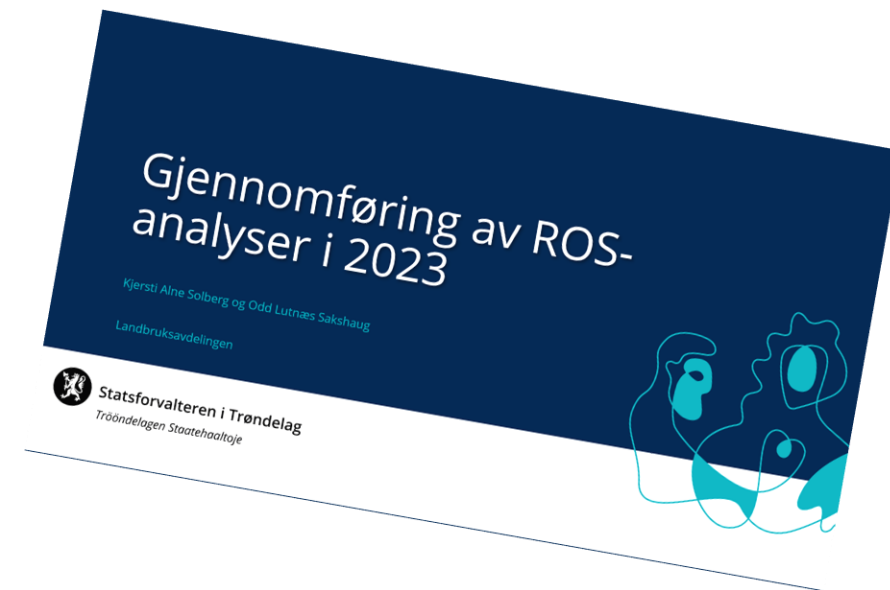
Resultat fra 1-9

- 1-3 grønn
- 3,1-6 gul
- 6,1-9 rød

Gjennomføring ROS-analyse produksjonstilskudd og avløsertilskudd i jordbruket



- først litt teori





*Risikovurderinger =
identifisere risiko, analysere og prioritere*

L.dir kontrollveileder 2022

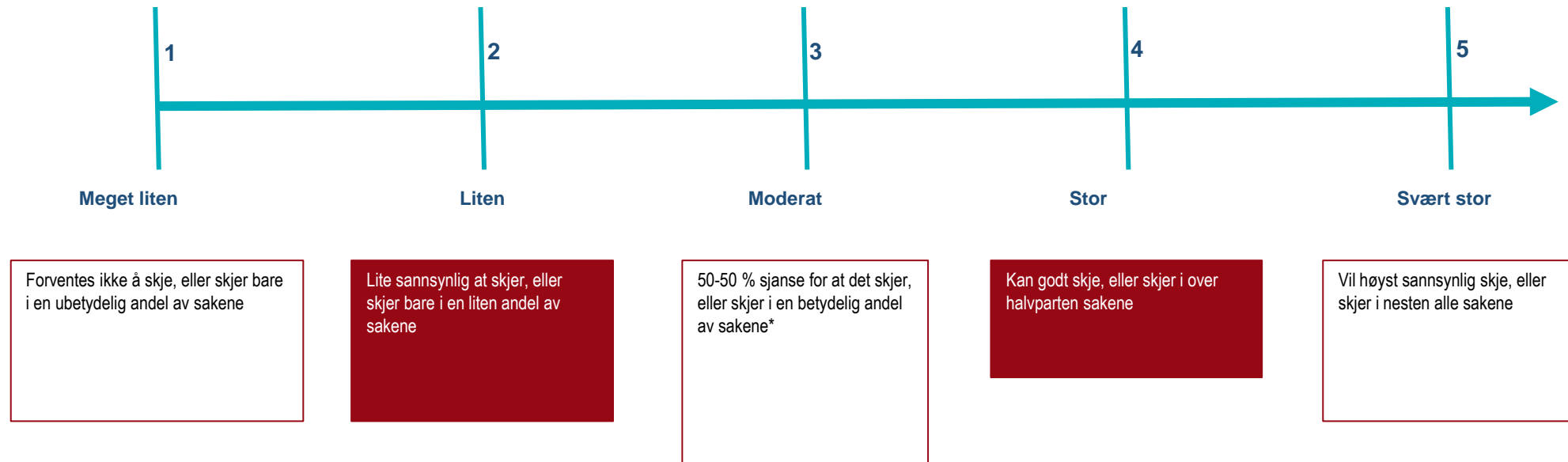


- **sannsynligheten** for at risikoen inntreffer
- den forventede **konsekvensen** risikoen vil medføre dersom den inntreffer

ROS = sannsynlighet x konsekvens



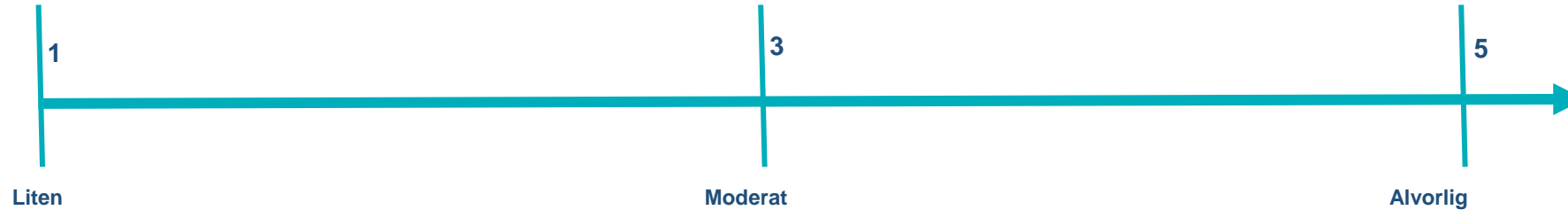
Eksempel: Sannsynlighet



*Med betydelig andel menes at risikoen inntreffer i en så stor andel av sakene at man mener at man bør iverksette tiltak for å få ned antallet saker som blir berørt. Hvor mange saker som er betydelig må vurderes innenfor hver ordning.



Eksempel: Konsekvens



- Mindre alvorlige feil i vedtakene som ikke påvirker tildeling av tilskudd eller andre goder

- Enkelte feil som kan påvirke tildeling av tilskudd eller andre goder

- Gjennomgående uriktig tildeling av tilskudd eller andre goder.
- Misligheter og misbruk forekommer



Konsekvens for hva?

- ✓ Økonomi: Utfall som får økonomiske konsekvenser
- ✓ Omdømme: Utfall som kan påvirke virksomhetens omdømme, og eller som innebærer brudd på interne krav og eksterne krav
- ✓ Personskade og –sikkerhet: Utfall som kan medføre potensielle personskader og/eller som kan ha sikkerhetsmessige konsekvenser
- ✓ Miljø: Utall som kan påvirke det ytre miljøet eller ha konsekvens for ivaretagelse av eventuelle miljøkrav

—————> Aktuelt i RiskManager



Verktøy

1 MAL - Risikovurderingsverktøy - tom mal

File | **Hjem** | Sett inn | Sideoppsett | Formler | Data | Se gjennom | Visning | Hjelp | Foxit PDF

Utklippstavle | Skrift | Justering | Tall

Risikovurderingsverktøy

Risikovurdering for:

Deltakere i prosessen:

Dato:

Ansvarlig:

	Risikovurdering av det enkelte mål:	Utfylte mål:
Innledning	Mål 1 Mål 11	
Andre verktøy:	Mål 2 Mål 12	
	Mål 3 Mål 13	
Stemmeverktøy	Mål 4 Mål 14	
Samlet risikovurdering	Mål 5 Mål 15	
Veiledere:	Mål 6 Mål 16	
	Mål 7 Mål 17	
Risikovurderingsverktøy	Mål 8 Mål 18	
Stemmeverktøy	Mål 9 Mål 19	
Samlet risikovurdering	Mål 10 Mål 20	

[Verktøy til risikostyring | DFØ \(dfo.no\)](https://dfo.no)

[Risikovurderingsverktøy-i-3-fargersskala.xlsx \(live.com\)](https://live.com)



Gjennomføring av ROS-analysen

1. Målene for ordningen
2. Kritiske suksessfaktorer/risiko for manglende måloppnåelse (under hvert mål) ved
 1. søker
 2. kommunens saksbehandling
 3. statsforvalterens saksbehandling
 4. regelverket

Risikohåndtering =
utforme
risikoreduserende
tiltak og oppfølging
av risiko

Risiko for manglende måloppnåelse	Tiltak i dag	S	K	ROS	Risiko-eier	Nye tiltak	Ansvarlig	Frist
Saksbehandler hos SF er ikke habil til å behandle klagesak eller dispensasjon		3	4	Høy	SF	Ha habilitet som tema på avdelingsmøte	KAS	01.10.2022



Oppfølging videre?

- Eventuelt behov for å justere rutine
- Evaluering etter nye tiltak



Målet for arbeidet med produksjonstilskudd og avløsertilskudd for kommunene

Det fremgår av forskrift om produksjons- og avløsertilskudd i jordbruket at kommunen er vedtaksmyndighet for produksjons- og avløsertilskudd. Det innebærer i grove trekk at kommunen har ansvar for å:

- informere og veilede om regelverket og om søknadsprosessen
- utarbeide kontrollplan og plukke ut konkrete foretak til kontroll
- saksbehandle søknader og fatte vedtak om tilskudd
- forberede eventuell klage til Statsforvalteren
- etablere systemer, rutiner og tiltak som forebygger, avdekker og korrigerer feil og mangler, jf. internkontroll

Oversikten er ikke utfyllende, for en mer detaljert beskrivelse av kommunens oppgaver må dette dokumentet gjennomgås i sin helhet.



Målene for arbeidet med Produksjonstilskudd og avløsertilskudd i jordbruket for Statsforvalteren

- *at midlene utbetales i tråd med regelverket (mål 1)*
- *likebehandling mellom kommuner (mål 2)*
- *at kommunen har god kompetanse om produksjonstilskudd og avløsertilskudd (mål 3)*

1. søker
2. kommunens saksbehandling
3. statsforvalterens saksbehandling
4. regelverket



Risikovurderingsverktøy

Risikovurdering for: Produksjonstilskudd og avløsertilskudd i jordbruket

Deltakere i prosessen: Trude Larsen, Kjersti Alne Solberg

Dato: 16.06.2023

Ansvarlig: Trude Larsen

	Risikovurdering av det enkelte mål:	Utfylte mål:
Innledning	Mål 1	Mål 11
Andre verktøy:	Mål 2	Mål 12
Stemmeverktøy	Mål 3	Mål 13
Samlet risikovurdering	Mål 4	Mål 14
Veiledere:	Mål 5	Mål 15
Risikovurderingsverktøy	Mål 6	Mål 16
	Mål 7	Mål 17
	Mål 8	Mål 18
	Mål 9	Mål 19

Mål 1 At midlene utbetales i tråd med
Mål 2 Likebehandling mellom kommuner
Mål 3 At kommunen har god kompetanse

Test med Trude og Kjersti



Arbeidet framover

- Status i kommunene pr i dag
 - Mye er bra
 - Stadig behov for forbedring og ajourføring
- Hvordan arbeide videre
 - Jobbe internt i kommunen,
 - Bruk det dere har i kommunen
 - Oppdater det dere allerede har oppdatert
 - Vi oppfordrer til å samarbeide på tvers av kommuner
 - Bruk de nettverkene dere har
- SFTLs rolle
 - Vi har tidligere signalisert at SFTL skulle organisere nettverk.
 - Tida har gått fra det – derfor oppfordring til å bruke det dere har etablert
 - Vi kan bistå, etter ønske og behov med faglige innlegg i fora kommunene selv har etablert.
 - Vi vil fortsatt arrangere kurs, webinar mv, på eget initiativ

Takk for oss!



Statsforvalteren i Trøndelag

Trööndelagen Staatehaaltoje

Facebook [StatsforvalterenITrondelag](#)
Nettside [Statsforvalteren.no/Trondelag](#)