

Hvorfor er Helsefelleskapet viktig?

Jordis Pötzl-Obytz, ass. fylkeslege, Statsforvalteren i Innlandet



Statsforvalteren i Innlandet



16.03.2022



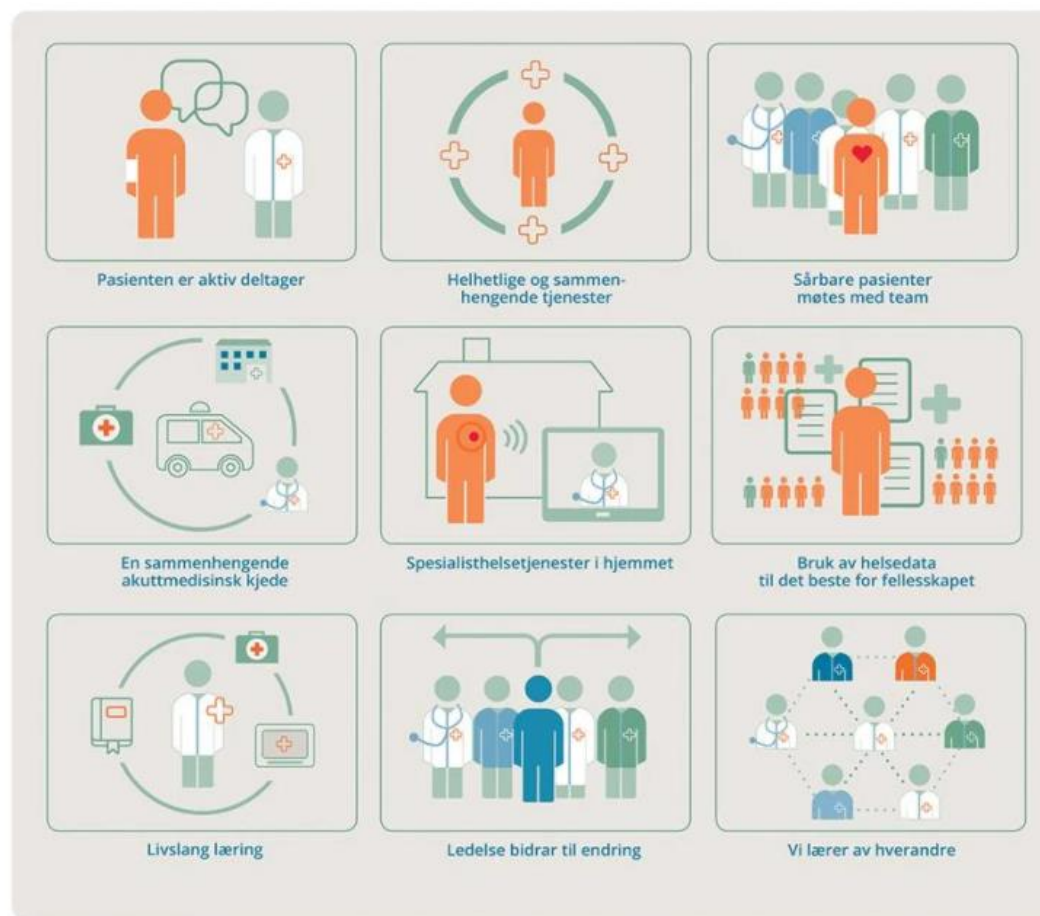
Oppdragsbrev 2022 til Statsforvalteren

Pasienter, brukere og pårørende skal oppleve en **sammenhengende helse- og omsorgstjeneste**. Det er viktig at statsforvalteren prioriterer å **støtte helsefelleskapene** i arbeidet med å **planlegge og utvikle tjenester** til de fire prioriterte gruppene: **barn og unge, personer med flere kroniske lidelser, personer med alvorlige psykiske lidelser og rusproblemer og skrøpelige eldre.**

Dette arbeidet må ses i sammenheng med annet langsiktig plan- og utviklingsarbeid både i kommuner og helseforetak.



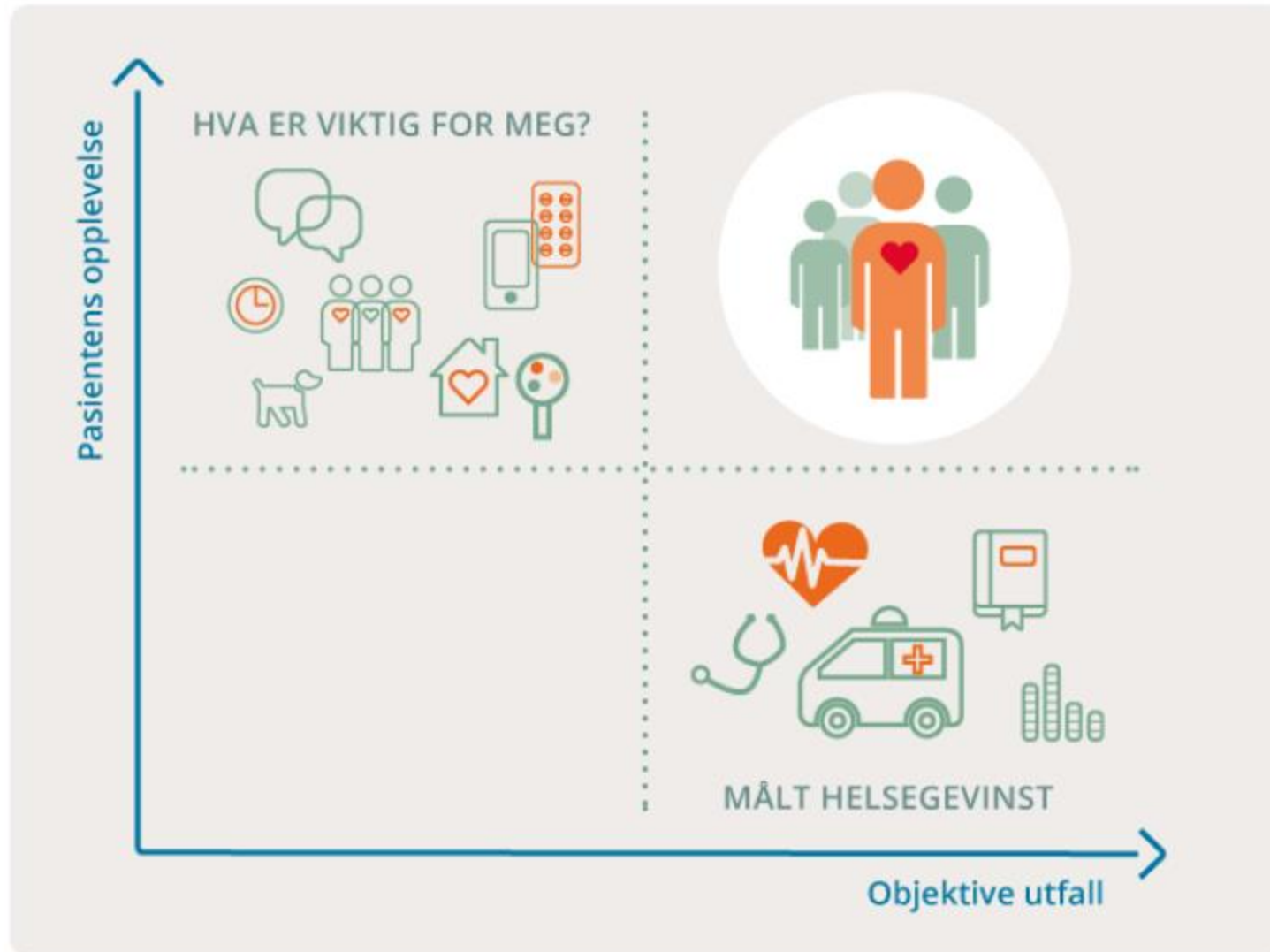
Nasjonal helse- og sykehusplan 2020-2023

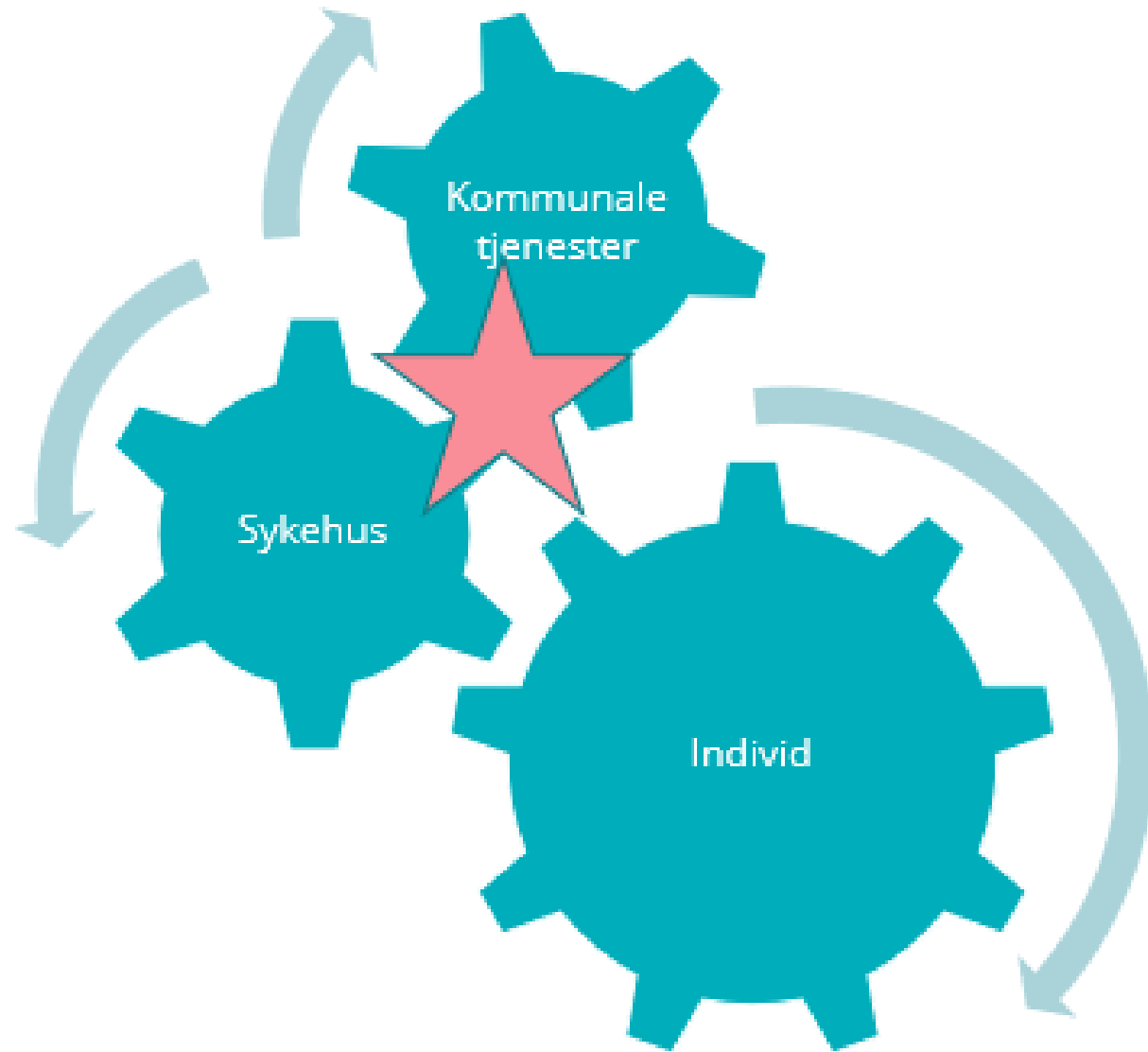






HVA ER VIKTIG I PASIENTENS HELSETJENESTE?







Helsefelleskap

ARBEIDSDDELING I HELSEFELLESKAP

Brukere og fastleger deltar på alle nivå

PARTNERSKAPSMØTET

Politisk og administrativ toppledelse i kommuner og helseforetak



Årlig møte for å forankre retning

STRATEGISK SAMARBEIDSUTVALG

Administrativ og faglig ledelse i kommuner og helseforetak



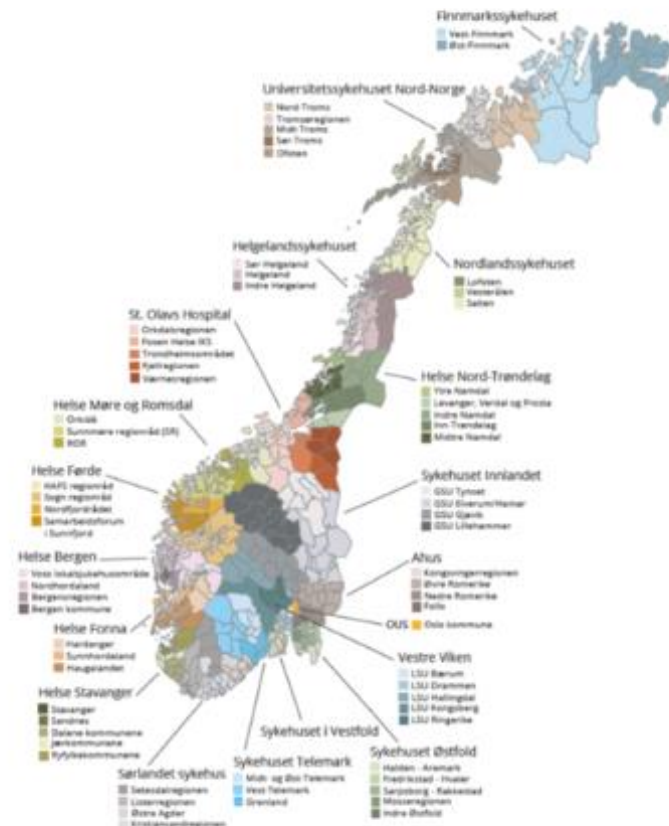
Utvikle strategier og handlingsplaner

Håndtering av saker og løpende beslutninger

FAGLIGE SAMARBEIDSUTVALG



Utvikle prosedyrer og tjenestemodeller





Samhandling mellom helseforetak og kommuner om lærings- og mestringsvirksomhet – Erfaringer fra helseforetak, kommuner og brukerorganisasjoner Forprosjekt 2020

Forslåtte forbedringsområder og tiltak:

- Gjensidig respekt og tilnærming til felles utfordringer
- Likeverd, likestilling mellom partene og bedre kjennskap til hverandres hverdag og rammer
- Strukturer for systematisk samhandling, herunder samarbeidsavtaler og faste møtearenaer
- Veiledning, kompetanseutveksling og kompetanseutvikling
- oversikt over, tilgang til, utvikling av og kvalitet på informasjon av lærings- og mestringstilbud og samhandling om dette.
- prioritere tid og ressurser til samhandlingsarbeidet oppfølging av enkeltpersoner
- utfyllende tilbud basert på behovskartlegging
- evaluering av samhandlingstiltak



Kort oppsummert

- fremtidige utfordringer med flere eldre og kronisk syke, demografiske endringer som utfordrer tilgangen til nok arbeidskraft
- helhetlige og sammenhengende tjenester
- likeverdighet mellom kommunene og helseforetakene slik at helsefelleskapene er til nytte for befolkningen.

Hva er viktig for pasienten, og hvordan får vi det til- sammen?