

## Brukerveiledning for kjøleboks Dometic CFX – 32 liter (CFX3 35)

- (Oppdatert tekst pr 14.01.2021 i blå skrift – se avsnittet vedrørende Bruk av kjøleboksen)



### Oppstart av kjøleboksen

- Koble boksen til strøm med en av ledningene som følger med. Det følger med en ledning for å kople kjøleboksen til strømnettet (230 volt) og en ledning for å kople til sigaretttenner i bil eller batteri (12 volt).
- Start boksen med av og på - bryteren i displayet

### Stille inn temperatur i kjøleboksen

- Trykk OK i kontrollpanelet for å åpne menyen.
- Velg "Set Temp" ved å trykke på OK-knappen.
- Velg +5 grader celsius ved å bruke piltastene.

- Når du har valgt +5 grader, trykk OK for å bekrefte innstillingen.
- Displayet viser temperaturen i kjøleboksen.
- Det vises et snøkrystall i displayet når boksen er i gang

### Bruk av kjøleboksen

- La boksen kjøle seg ned til ønsket temperatur i minimum én time før du legger i vaksineampuller. Dette er for å sikre at hele boksen er nedkjølt og holder temperaturen bedre.
- Ampullene med vaksine må oppbevares minimum 10 cm over bunnen i boksen for å unngå at vaksinen kommer i berøring med kjøleelementet. Bruk gjerne en type rist eller lignende for å sikre luftgjennomstrømning og jevn temperatur i boksen.
- Unngå å åpne lokket unødig, slik at temperaturen holder seg mest mulig stabil.
- Sørg for at det er nok luft rundt boksen, slik at den får avgitt varme fra viften.

### Bruk av kjølebokser ved transport

- Ved transport skal boksen helst kobles til batteripakke eller til 12V via sigaretttenner i bil.
- NB strøm i bil virker som oftest kun når bilen er i gang.
- Pass på at bilen er varm før du bærer boksen ut i bilen. Boksen bør ikke stå ute i minusgrader.
- Boksen må ikke åpnes under transport uten at den er koblet til strøm.
- Vi anbefaler at boksen alltid er koblet til strøm under transport.
- Når boksen med innhold er kjølt ned til rett temperatur over tid, kan du transportere boksen inntil en time frakoblet strøm. Vær oppmerksom på at utendørstemperatur kan påvirke temperatur i boksen.

### Rengjøring av kjøleboksen

- Koble kjøleboksen fra strømtilførsel før rengjøring og vedlikehold.
- Anbefalinger om renhold finner du i [bruksanvisningen fra produsenten](#).

### Kontroll av temperatur

- For ekstra kontroll av temperatur – legg en termometer midt i boksen (i området der vaksinene oppbevares) for å sjekke at temperatur

i display stemmer overens med temperaturen på temperaturmåleren. Hvis det er avvik mellom de to, vurder om boksen må stilles opp eller ned. Justér temperaturen 1 grad opp eller ned i displayet. Vent noen minutter, mål deretter på nytt og vurder om det er behov for å justere temperaturen ytterligere.

- Det er viktig at du ikke stiller temperaturen for lavt, da temperaturen kan avvike pluss/minus én grad fra det du har stilt inn
- Vaksinene må ikke fryse. De skal oppbevares i kjøleskaptemperatur +2/+8 grader celsius
- Du kan følge temperaturen i kjøleboksen ved hjelp av appen "CFX3"
- Denne appen bør brukes med varsomhet. Den erstatter ikke den fysiske kontrollen.

[Brukerveiledning fra leverandøren](#) finner du på nettsiden til Dometic.

## Brukerstøtte

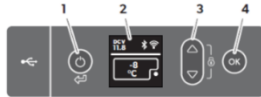
- Ved behov for brukerstøtte på dagtid – kl 08-16:  
E-post: **firmapost@dometic.no**  
Telefon: **33 42 84 50**

# HVORDAN BRUKE DOMETIC COOLERS

## DOMETIC CFX3 35

### 1. Starte kjøleboksen

Trykk på startknappen (1) på kontrollpanelet for å starte kjøleboksen



Control panel pictured

### 2. Stille inn temperatur

Når kjøleboksen er slått på, trykk på OK-knappen (4) på kontrollpanelet for å åpne menyen. Velg "Set Temp" ved å trykke på OK-knappen (4), og velg ønsket temperatur ved bruk av piltastene (3). Når du har valgt ønsket temperatur, trykk OK-knappen (4) for å bekrefte innstillingen.



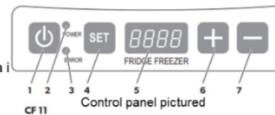
## DOMETIC CF11

### 1. Starte kjøleboksen

Trykk på PÅ/AV-knappen (1) i tre sekunder. "POWER" LED (2) lyser grønt. Når kjøleboksen har nådd lagret temperatur lyser LED oransje. Displayet (5) slås på og viser gjeldende temperatur inne i boksen. Boksen starter nå kjøling.

### 2. Stille inn temperatur

Trykk på "SET"-knappen (4) en gang. Bruk "+" (6) og "-" (7) knappene til å stille inn ønsket temperatur. Valgt temperatur vises da i displayet i noen få sekunder. Displayet blinker flere ganger før det går tilbake til faktisk temperatur i boksen.

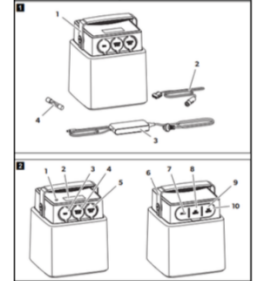


Control panel pictured

## MERK!

Ved bruk uten strøm (12V el nettikobling) bruk ispakker for å sikre maksimal kjølekapasitet. Dette produktet er ikke ment å brukes uten strøm, og Dometic kan ikke garantere temperatur i boksene som kreves uten strømtilkobling.

## PLB40 Batteripakke



## Hvordan bruke PLB40

Når du ikke er koblet til strømnett eller 12/24V sigaretttenner, bruk PLB40 batteripakke for å sikre kjøletelsen. Trykk på PÅ/AV-knappen (1) for å slå på. Når den er slått på, koble til 12V-kontakten til inngang (5)