

Hva er utfordringene for tjenestene på velferdsområdet?

Tilskuddskonferanse 6.1.2022

Eli Blakstad, velferdsdirektør
Statsforvalteren i Innlandet



Statsforvalteren i Innlandet



6. jan 2022

Mange familier og enkeltpersoner har behov for hjelp fra flere sektorer i kommunen samtidig.

engeter hjelp for invadert



Statsforvalteren i Innlandet

Facebook Statsforvalteren i Innlandet
Nettside www.statsforvalteren.no/in



Fra barndom til alderdom – rettssikkerhet og tillit til system og tjenester gjennom innovasjon- og utviklingsarbeid



Jenta som tapte barndommen
Mona vokste opp i et hjem med vold og mishandling. Dyrevernemnda grep inn og hunden ut av huset. Men bar ble igjen. Nå får ikke Mona



Kriminalteknikere fra Innlandet politidistrikt og Krings



Ung enke etter arbeidsulykke for ektefelle (GD):
Det er et papirvelde, språkbruk og tidsfrister som ikke er tilpasset situasjonen...



På terskelen til 2022, med ny regjering og corona.....

- Takk for imponerende innsats i coronatiden
- Oppvekstreform
- Et aldersvennlig samfunn
- Desentralisering av oppgaver og ansvar
- Kompetanseutvikling
- Helhetlig tjenester og tydelig ansvar hos kommunedirektør



Samordnet utviklingsarbeid for velferdsområdet hos SF




Tema i kommunebilder 2021 – hva blir viktig i 2022?



Tema i kommunebilder i 2021	
Barnehage og opplæring	Normkrav i bhg for pedagogisk bemanning. Fagpersonell i bbhg. Grunnskolepoeng
Sosial	Andel Sosialhjelpsmottaker, ung, gammel - kort og lang tid. Andel i selveid bolig. Kvalifiseringstilbud til unge under 30år. Andel i kvalifiseringsprogrammet.
Helse og omsorg	Legetimer i sykehjem. Utdanningsnivå. Hjemmebaserte tjenester i forhold til andel i sykehjem
Rus og psykisk helse	Kommunepsykolog. Medlem i Fact team
Leve hele livet	Vedtatt plan
Helsestasjon og skolehelsetjeneste	Årsverk
Fastlege	Ubesatt fastlegehjemmel. Andel listeplasser
Barnevern	Fristbrudd, hjelpetiltak uten plan. Barn i fosterhjem uten oppfølging i tråd m lov. Kapasitet
Folkehelseprofil	Aktivitet blant unge og voksne
Oppvekstprofil	Andel av bef utenfor skole og arbeid, Gjennomføring vgs. Ung trivsel. Lavinntekt

Områder med god kompetanse, kapasitet og kvalitet 

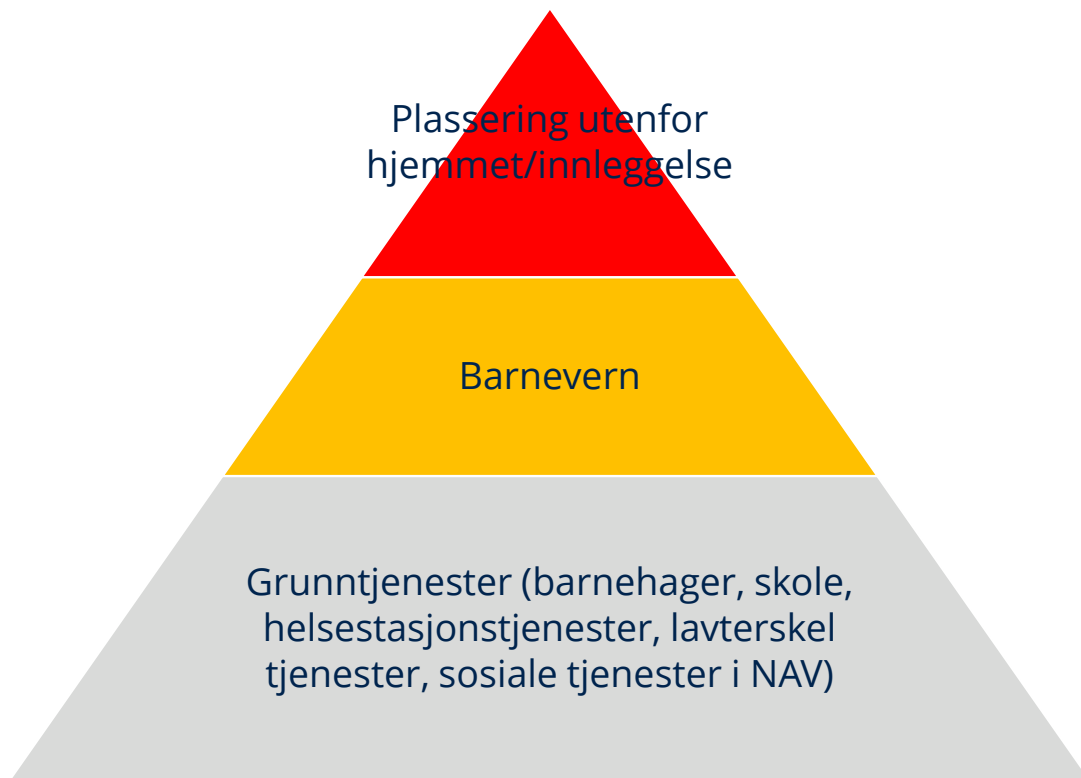
Områder med forbedringspotensiale innen kompetanse, kapasitet og kvalitet 

Områder som er sårbare innen kompetanse kapasitet og kvalitet 

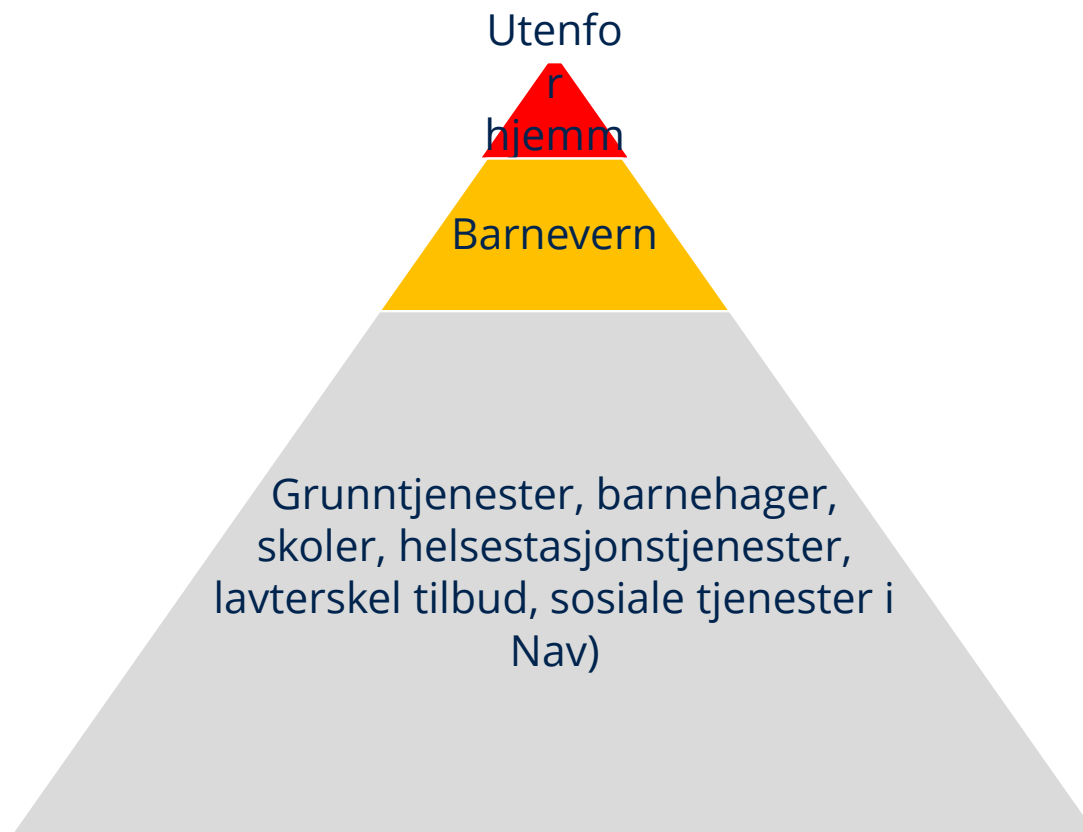
Oppvekstreformen fra 1.1.2022 - hvem gjør hva?

Roller skal kjønnnes og utøves og andres roller gjenkjennes

Dagens situasjon



Barnevern-/oppvekstreformen





Alle trenger vi å være inkludert

- Trygt og trivelig, rent og pent
- Alle må kunne ha mulighet (rett) til å velge hvor de vil bo
- Barn må ønske å ta med venner hjem
- Rusmisbrukere må føle seg velkommen
- Mennesker med funksjonsnedsettinger må kjenne på mestring og handlefrihet
- Eldre må få muligheter til å ta egne bovalg og oppleve trygghet

09:26
nrk.no

Midtnorsk debatt Send din mening

FORSIDEN KOMMENTAR DEBATT KRONIKK LEDER

09:26:02 Sørlandet

TV Radio Feature Tips

Egen bolig ble starten rusfritt liv

Først da Suzan Hansen (36) fikk hus å bo i greide hun å komme s år med rusmisbruk og kriminalit

Boligutfordringer for rusavhengige: Hva gjør vi med dem som ingen vil ha som nabo?

WENCHE LANDBAKK ENHETSLEDER RUSENHETEN ANDERS STENVIG KOMMUNALSJEF FOR VELFERD
Arbeid og kvalifiseringstjenester

Dine data, ditt valg Vis mer

Faksimiler

Et aldersvennlig Norge

- målet er å skape et samfunn som legger til rette for at eldre kan bidra og delta i samfunnet.

-Planlegg egen alderdom

- Eldrestyrt planlegging

-Nasjonalt nettverk for aldersvennlige kommuner

-Partnerskapsordning

-Seniorressursen

Aktivitet og fellesskap

- målet er å øke aktivitet, opplevelser og fellesskap.

-Gode øyeblikk

-Tro og liv

-Generasjonsmøter

-Samfunnskontakt

-Sambruk og

samløkalisering

Mat og måltider

- målet er å redusere underernæring, skape gode måltidsopplevelser og den enkelte.

-Det gode måltid

-Måltidstider

-Valgfrihet og valg

-Systematisk

ernæringsarbeid

-Kjøkken og kon

lokal

Helsehjelp

- målet er å øke mestring og livskvalitet, forebygge funksjonsnedsettelse og gi rett hjelp til tid.

-Hverdagsmestring

-Proaktive tjenester

-Målrettet bruk av fysisk trening

-Miljøbehandling

-Systematisk kartlegging og oppfølging

Sammenheng og overganger i tjenestene

- målet er økt trygghet og forutsigbarhet i pasientforløpet til eldre og deres pårørende.

-Den enkeltes behov

-Avlastning og støtte til pårørende

-Færre å forholde seg til og økt kontinuitet

-Mykere overgang mellom hjem og sykehjem

-Planlagte overganger mellom kommuner og sykehus

Ordfører Nils A. Røhne, Stange: Vi må ta et oppgjør med tanken om at eldrepolitikk bare er omsorgspolitik. Mellom 80 og 90 prosent av eldre i Norge er i stand til å håndtere egen hverdag, og er ikke omsorgstrengende. De utgjør en enorm ressurs,



Kompetanseutvikling

Barnehager og skole, dekompetanse og rekomp

- Styrket kollektiv kompetanse i barnehager og skoler utfra lokale behov gjennom partnerskap med universitet og høyskole

Kompetanseløft 2025, helse og omsorg

- Rekruttere, beholde og utvikle personell
- Brukermedvirkning, tjenesteutvikling og tverrfaglig samarbeid
- Kommunale sektor som forsknings, fagutvikling og opplæringsarena
- Ledelse, samhandling og planlegging





Velferdsforum – koordinerende arena for regionale samarbeidspartnere

Formål:

1. Lederarena for samordning av regional stat innenfor velferdsområdet (Spesialisthelsetjeneste, helse, omsorg, barnevern, sosial, oppvekst og skole)
2. Felles forståelse av utfordringsbildet i Innlandet og innsikt i hverandres arbeid og arenaer.
3. Jobbe fram metoder for å sikre helhetlige velferdstjenester til utvalgte grupper. Sikre at flere unge fullfører videregående utdanning, og at andelen av innlandets befolkning med trygde- og sosialytelser reduseres.

Hvem:

KS, Fylkeskommunen, Sykehuset Innlandet, NAV, Husbanken, Bufetat, Politiet, NTNU, HINN, SF

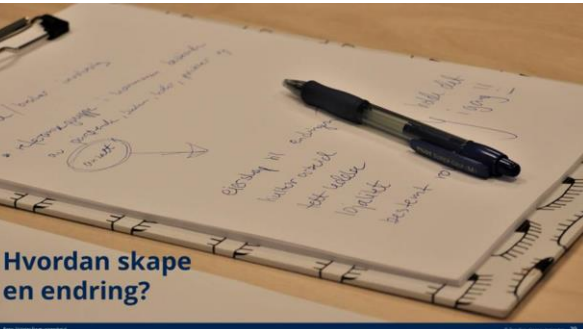


Endringsarbeid i kommunene, hvordan kan Statsforvalteren bidra?

- Tilskuddsforvaltning – 250 mill fordelt i 2021
- Tilsyn sammen med dialog og forbedringsarbeid
- Koble kommuner sammen i nettverk
- Regionalt fokus
- Helsefellesskap
- Møter – fagspesifikt, tverrfaglig med fagpersoner og med ledere
- Inspirasjonskorps – arena for endringsarbeid på tvers av fag, med frivillig sektor, eksterne ressurser og på tvers av «hierarkiet» administrativt og politisk



Inspirasjonskorps fra 2021 utvikles videre

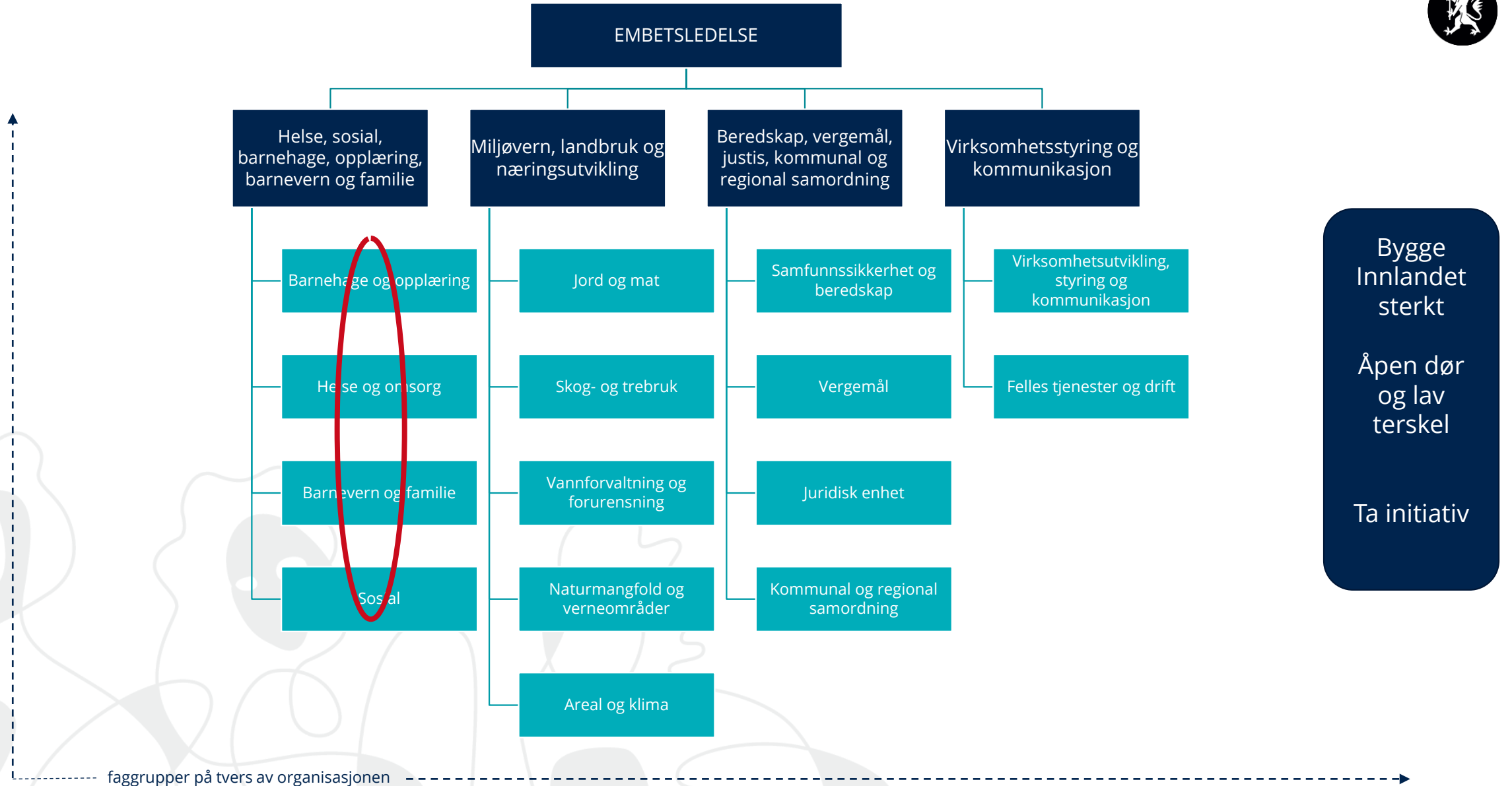




Folk i sentrum – barnehage, skole, helsestasjon, barnevern, sosiale tjenester i NAV kontoret, helsetjenesten, sykehus



- Fra samarbeid til samhandling
- Innsikt i hverandres tjenester og ansvar
- Systemer og arenaer i kommunen for diskusjoner rundt dilemmaer, og rom for undring
- Styring og ledelse





Kommunens ansvar for helhetlig og koordinert oppfølging

Barnehageloven § 45

...Barnehagepersonale **skal** i sitt arbeid være **oppmerksom på** forhold som bør føre til tiltak fra kommunens side.....

Sosialtjenesteloven §13

...Kommunen i arbeids- og velferdsforvaltningen **skal samarbeide** med andre sektorer og forvaltningsnivåer når dette kan bidra til å løse oppgavene som den er pålagt etter denne loven....

Opplæringslova § 15-8

Skolen **skal samarbeide** med relevante kommunale tenester om vurdering og oppfølging av barn og unge med helsemessige, personlege, sosiale eller emosjonelle vanskar.

Barneverntjenesteloven § 3-2

...Barneverntjenesten **skal samarbeide** med andre sektorer og forvaltningsnivåer når dette kan bidra til å løse oppgaver som den er pålagt etter denne loven....

Helse- og omsorgstjenesteloven § 3-4

...plikten til å **legge til rette for samhandling** mellom ulike deltjenester innad i kommunen og med andre tjenesteytere der dette er nødvendig for å tilby tjenester omfattet av loven her....

Kommuneloven § 25-1

Kommuner **skal ha internkontroll** med administrasjonens virksomhet for å sikre at lover og forskrifter følges.



Våre anbefalinger til Nord-Fron i 2018 :

Felles tverrfaglig tilsyn på helse, barnevern, skole, kommunen som skoleeier

Skolen har et særskilt ansvar, men ansatte innenfor ulike tjenester har et ansvar for å være **årvåkne** overfor barn og unge. Sammen kan de ulike tjenestene være en støtte og hjelp for hverandre for å styrke kompetansen for å avdekke tegn på at barn og unge ikke har det trygt og godt.

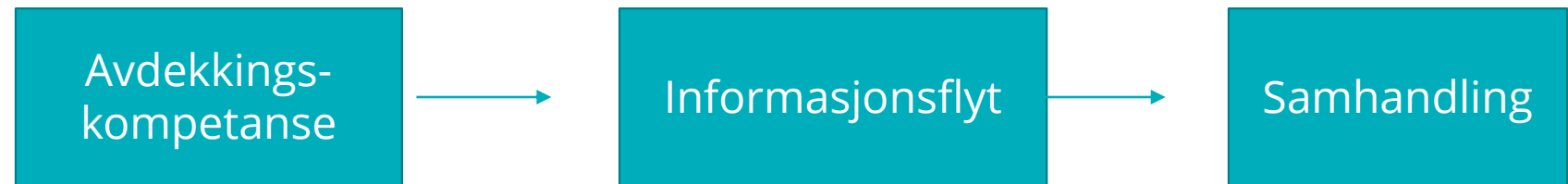
Fylkesmannen i Innlandet anbefaler at det gjennomføres en **grunnleggende intern drøfting** av forholdet mellom **samarbeid og reell samhandling** i de forskjellige møtepunktene på tvers av tjenestene, og hvorvidt det er grunnlag for sanering eller revidering av disse.

Styring, ledelse, mandat og arbeidsformer er naturlige evalueringspunkter

Lovbrudd på skolemiljø for ungdomsskole og videregående skole, anbefalinger til de andre tjenestene



Helhetlige tjenester – felles ansvar



- Innsikt i hverandres tjenester og ansvar
- Systemer for diskusjoner rundt dilemmaer og rom for undring
- Styring og ledelse



Hva sier Hurdalsplattformen?

- Ny opptrappingsplan for psykisk helse, med øremerkede midler og med hovedvekt på kommunale tjenester.
- Fremme nasjonalt program for rusforebyggende arbeid blant barn og unge blant annet ved å styrke helsestasjonene og skolehelsetjenesten gjennom en konkret opptrappingsplan som utarbeides i samarbeid med kommunene, styrke den psykiske helsehjelpen i barnevernet og midler til lavterskel psykisk helsehjelp
- Særskilt satsning på FACT Ung – fleksible samhandlingsteam for kommune og spesialisthelsetjenestene
- Forbedre samhandlingsreformen og utvikle en kommunehelsetjeneste som er nær, oppdatert, og forberedt på helse- og omsorgsbehov i endring
- Ny nasjonal kreftplan med ambisjoner om desentralisering av behandling
- Ny stortingsmelding for prehospitaltjenester
- Øke tverrfaglighet i eldreomsorgen og sikre utvikling av hverdagsrehabilitering
- Elever må ha det bra for å lære bra, og skal få rask og koordinert hjelp for å hindre at utfordringer som ødelegger for trivsel og læring



Bærekraftig vekst og utvikling i Innlandet



Kommunene i Innlandet har imponert i coronahåndtering gjennom 2 år – utbrudd tas raskt ned, tjenester samarbeider og tiltak koordineres.

Utviklingsoppgavene framover krever samme evne, vilje og pågangsmot

Vær aktive søkere på tilskudd