



# Regional plan for Dovrefjellområdet (rullering)

19.02.14 Lillehammer

Ola Røtvei

leiar i styringsgruppa



# Miljøverndepartementet 12.04.07

*”Villreinområder som er spesielt viktige for artens framtid i Norge, vil få status som nasjonale villreinområder, og det vil bli avgrenset to europeiske villreinregioner som gjenspeiler villreinbestandenes innvandringshistorie.”*

# Miljøverndepartementet - 05.03.09

*”Samlet sett danner fylkesdelplanen med retningslinjer og handlingsplan et godt grunnlag for videre fylkeskommunal og kommunal planlegging og forvaltning, og for statlig oppfølging, under forutsetning av at prosessen med **fastlegging av de nasjonale villreinområdene fullføres og nedfelles gjennom en snarlig revisjon av planen.**”*

# Hovudmål med planarbeidet

- Fastsette grense for det nasjonale villreinområdet.
- Fastsette grense for buffersone (influenzområde) = randområde
- I tillegg følger såkalla bygdenære område av plangrensa.
- Fastsette retningsliner for arealbruken.
- Utarbeide KU
- Vedta handlingsprogram

# Plangrense

- Rauma frå E136 (Åndalsnes) til Lesjaskogsvatnet
- Gudbrandsdalslågen frå Lesjaskogsvatnet til Jore sitt utløp
- Jore til E136
- E 136 til E6 (Dombås) – Bjorli teke ut
- E6 til fylkesveg 29 (Hjerkinn)
- fylkesveg 29 til riksveg 3 (Alvdal)
- riksveg 3 til Innset
- fylkesveg 508 frå Innset til E6
- E6 til E70 (Oppdal )
- E70 til Vinndøla
- Vinndøla til Driva
- Driva til fylkesveg 62 (Sunndalsøra)
- Gjeldande plangrense til Rauma
- fylkesveg 62 til strandline Sunndalsfjorden
- strandline Sunndalsfjorden til fylkesveg 62
- fylkesveg 62 til fylkesveg 660 (Eidsvåg)
- strandline langfjorden til fylkesveg 64 (forbi Åfarnes)
- fylkesveg 64 til strandline Isfjorden
- strandline Isfjorden til Rauma sitt utløp (Åndalsnes).

# Berørte fylker og kommunar

- **Oppland** (Jon Halvor Midtmageli)
  - Lesja
  - Dovre
- **Hedmark** (Hanne Thingstadberget)
  - Folldal
  - Alvdal
  - Tynset
- **Sør-Trøndlag** (Tove Gaupset)
  - Rennebu
  - Oppdal
- **Møre og Romsdal** (Johnny Loen)
  - Sunndal
  - Nesset
  - Rauma

# Styringsgruppa 02.12.13

- Oppdatering av framdriftsplanen
  - Innspel 1. halvår 2014
  - Høyring 2. halvår 2014
  - Sluttbehandling 1. halvår 2015
  - Plankonferanse
- Samordning regional plan - verneplan
- Gjennomgang av fokusområde

# Faggruppa 28.02.14

- Orienteringar om
  - Gjeldande plan
  - Planprogram
  - Fagrapportar
  - Fokusområde
  - Planframstilling
  - Møteplan
- Enkelte innspel frå salen.



# Møteplan 1. halvår 2014

Onsdag 19. Februar	Møte med Folldal kommune	Ope møte i Folldal kommune
Torsdag 20. Februar	Møte med Dovre kommune	Ope i møte Dovre kommune
Onsdag 26. Februar	Møte med Sunndal kommune	Ope møte i Sunndal kommune
Torsdag 27. Februar	Møte med Oppdal kommune	Ope møte i Oppdal kommune
Tirsdag 11. Mars	Møte med regionalt planforum Sør-Trøndelag	
Onsdag 12. Mars	Møte med Alvdal og Tynset kommunar	Ope møte i Alvdal og Tynset kommunar
Torsdag 13. Mars	Møte med Rennebu kommune	Ope møte i Rennebu kommune
Tirsdag 18. Mars	Møte med Regionalt planforum Oppland	
Onsdag 19. Mars	Møte med Nesset kommune	Ope møte i Nesset kommune
Torsdag 20. Mars	Møte med Rauma kommune	Ope møte i Rauma kommune
Onsdag 26. mars	Møte med DNT m. aktuelle lokalforeiningar	
Onsdag 26. Mars	Møte med Regionalt planforum i Møre og Romsdal	
Torsdag 27. Mars	Møte med Lesja kommune	Ope møte i Lesja kommune
Onsdag 2. April	Møte med Regionalt planforum Hedmark	
Onsdag 7. mai	Møte med prosjektgruppa	
Torsdag 22. Mai	Faggruppa for Regional plan for Dovrefjellområdet	
Mandag 23. Juni	Styringsgruppa for Regional plan for Dovrefjellområdet	

# Roller

- Styringsgruppa sender over sitt planforslag til fylkeskommunen.
- Fylkeskommunen legg ut til offentlig ettersyn – godkjenner planen.
- Fylkesmannen kan komme med innvending til planen – vedtak i KRD
  - kan medføre utsett godkjenning til verneplanarbeidet er fullført.

# Verneplanområdet for Hjerkinnskytefelt

- Vise grense for nasjonalt villreinområde verneplanområdet.

Elles:

- Vise området som under planlegging et naturmangfaldlova?
- Eller skal styringsgruppa nytte høvet til å vise sine prioriteringar for framtidig arealbruk i Hjerkinnskytefelt?



## Hjerkin PRO

Kontaktutvalget for  
verneplanprosessen,  
Hjerkin skytefelt

Lillehammer, 19. feb 14

Prosjektsjef Odd-Erik Martinsen

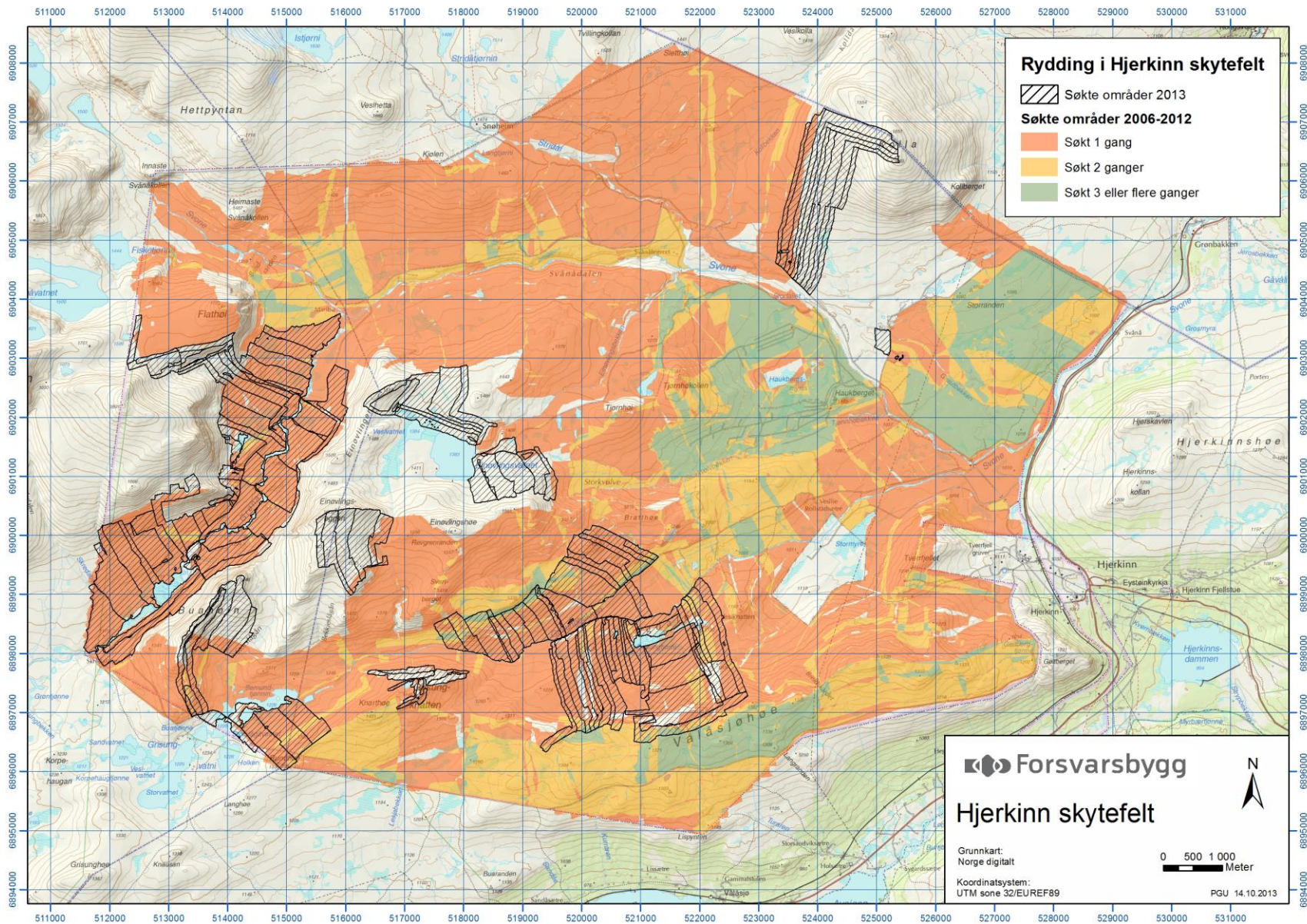
## Eksplisivrydding i terrenget

- Sju uker rydding i 2013, tilsvarende planlegges også i årene framover (2014: ukene 25, 26, 27, 33, 34, 36 og 38)





# Hjerkinn PRO – resultat 2013 og totalt





## Anleggsgjennomføring

- De store anleggene er i ferd med å bli avsluttet (før fjerning av veger)









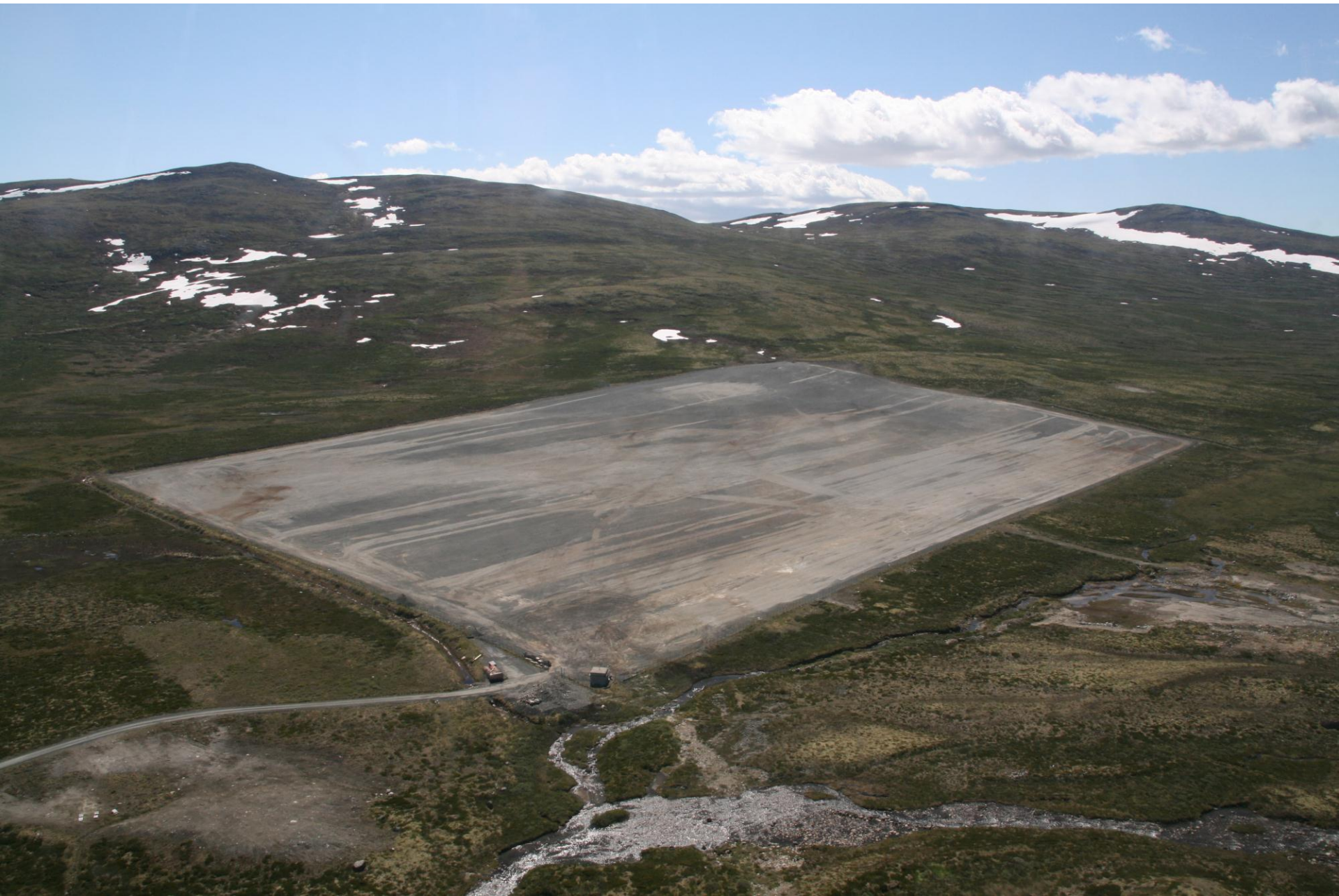












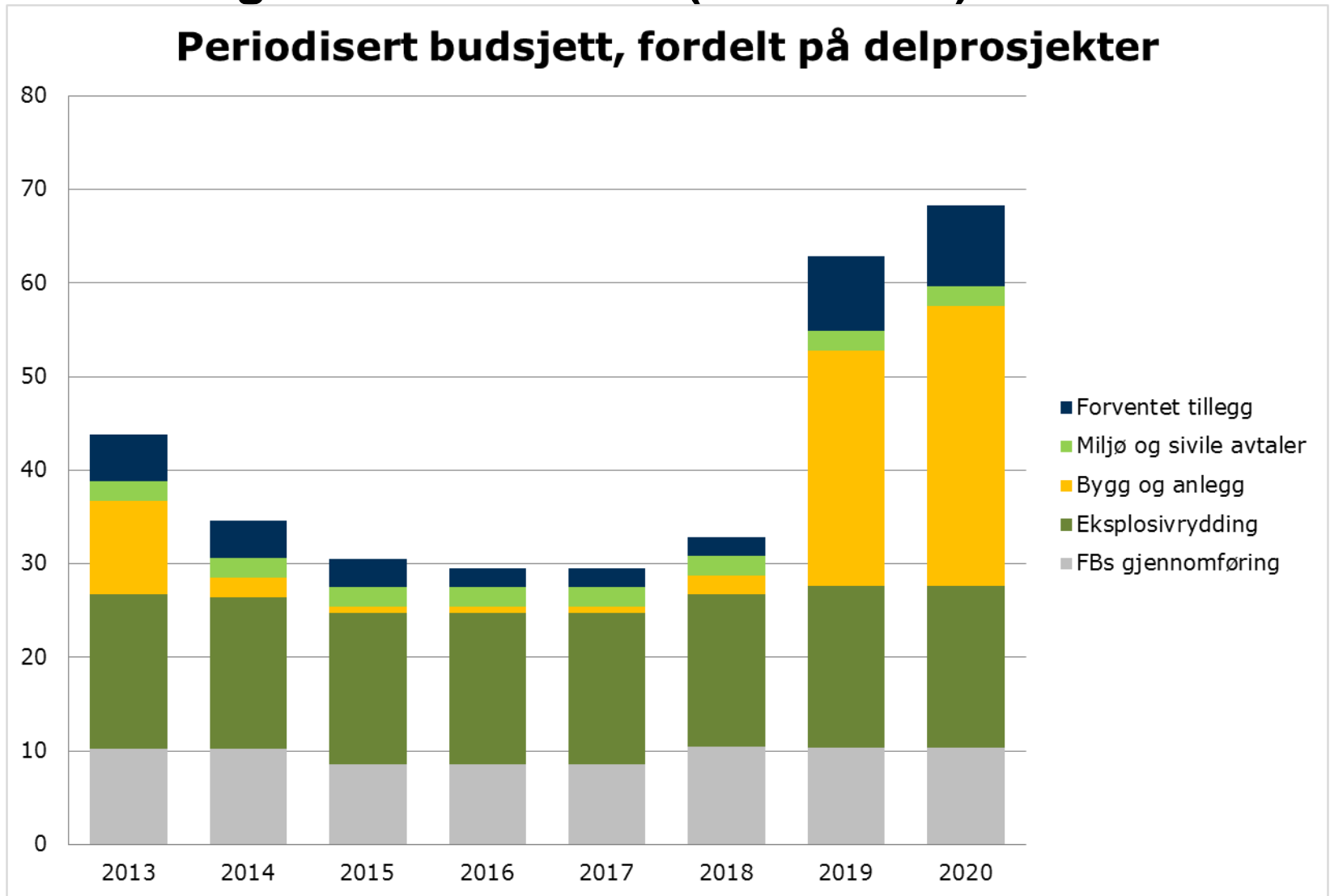






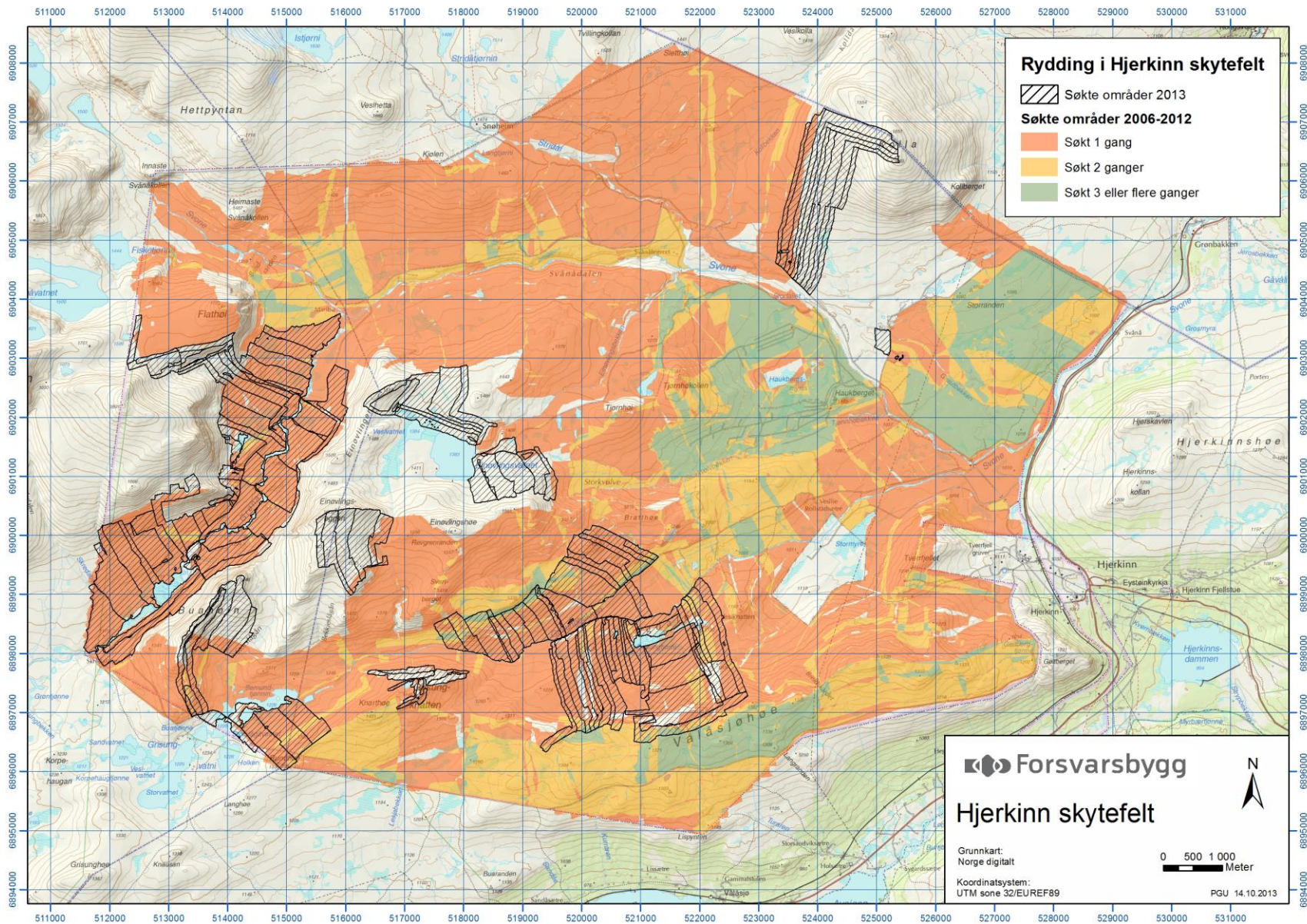


# Kostnad og framdrift Fase 2 (332 mill kr)





# Hjerkinn PRO – resultat 2013 og totalt







### Hjerkinnskytefelt

#### INGREP

-  Hjerkinnskytefelt
-  Dovrefjell - Sunndalsfjella nasjonalpark
-  Skytefeltgrense
-  Områder med større terrenningrep
-  Veger
-  Hytter

# Forvaltning av Snøheimvegen, 2013 - Erfaringer

- Forvaltningen av Snøheimvegen er søkt gjennomført i tråd med anbefalingene i *Horisont Snøhetta*.
- Kjøring er tillatt i f m offentlig forvaltning, forskning, for grunneier / rettighetshavere samt for Forsvaret (Forsvarsbygg og Tele-/datatjenesten), DNT og andre med dispensasjon for kjøring inn til Snøheim.
- Trolig for liten grad av samkjøring med skyttelbuss.
- Noen utfordringer knyttet til ønsker forvaltning og etablert bruk, særlig på strekningen mellom Stridåbrua og nasjonalparkgrensa.
- Enkelte utfordringer med at uvedkommende kjøretøy kom seg inn på vegen.

# Forvaltning av Snøheimvegen, 2014 – Forslag til forbedring / tiltak

- Tydelige, omforente og skriftlige forvaltningsregler.
- Bedret og enhetlig kjøredokumentasjon.

## Drift av skyttelbuss 2013 - Erfaringer

- Skyttelbuss videreført andre sesong i 2013. Utvidet frå fire til fem faste avganger pr dag.
- Stor trafikk.
- Noen utfordringer med passasjerønsker ut over transport mellom Hjerkinn og Snøheim. Dette førte til enkeltavvik, men disse ble tatt opp løpende og lukket i samarbeid med Østerdal-Gauldal buss.
- Noen utfordringer med overgang tog – buss, grunnet ustabil togforbindelse.
- Inntrykket er at årets avgangsplan var mer turisttilpasset en fjorårets.
- Det er fra villreinhold hevdet at avgangene er for hyppige / bør skje kun morgon og kveld.
- Det oppsto noen dilemmaer i f t rullestolbrukere som ønsket å følge buss i egen bil.
- Forsvarsbygg er svært tilfreds med bussleverandør.

# 2014

- Norsk villreinsenter Nord overtar ansvaret for skyttelbuss på Søheimvegen fra sommeren 2014.
- Det etableres avtaler for bruk, drift og vedlikehold av Snøheimvegen.

# Skyttelbuss Snøheimvegen – Billettsalg 2012

## Inntekt pr. Rute og Billettype Periode

Utskriftsdato: 17.10.2012

Periode: 01.07.2012 - 07.10.2012

1 Skyttelbuss Snøheim		
Billettype	Antall Solgt	Samlet pris
Barn under 6år	87	kr 0,00
Frikort	101	kr 0,00
Hund	485	kr 12 125,00
Jeger	265	kr 0,00
Manuell pris	10	kr 103,00
Skyttelbuss	17 317	kr 865 850,00
Turbuss	20	kr 10 000,00
<b>Totalt for rute:</b>	<b>18 285</b>	<b>kr 888 078,00</b>

2 Tur		
Billettype	Antall Solgt	Samlet pris
Skyttelbuss	10	kr 500,00
<b>Totalt for rute:</b>	<b>10</b>	<b>kr 500,00</b>

# Skyttelbuss Snøheimvegen – Billettsalg 2013

## Inntekt pr. Rute og Billettype Periode

Utskriftsdato: 16.10.2013

Periode: 28.06.2013 - 06.10.2013

### 1 Skyttelbuss Snøheim

Billettype	Antall Solgt	Samlet pris
Barn under 6år	135	kr 0,00
Frikort	26	kr 0,00
Hund	666	kr 19 980,00
Jeger	691	kr 0,00
Manuell pris	3	kr 11,00
Skyttelbuss	19 052	kr 952 600,00
Sykkel	8	kr 240,00
Turbuss	20	kr 15 000,00
Vocher	255	kr 0,00
<b>Totalt for rute:</b>	<b>20 856</b>	<b>kr 987 831,00</b>

**Totalt for periode:**

**20 856      kr 987 831,00**





Fylkesmannen i Oppland



Verneplanarbeidet for tidligere Hjerkinnskytefelt

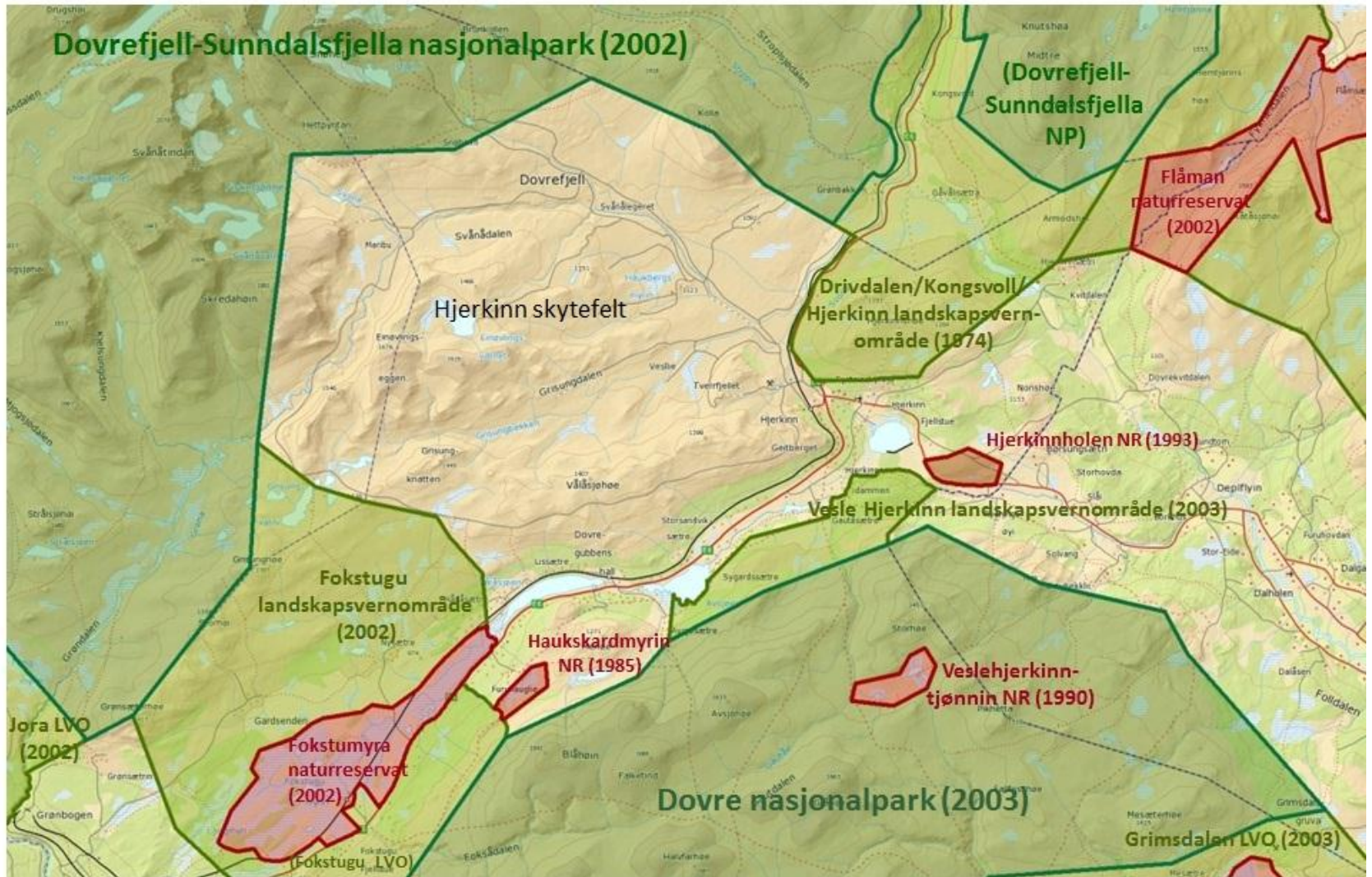




# Bakgrunn og formål

- Stortingsvedtaket i 1999 ifm. Regionfelt Østlandet
- Samfunnet vil bruke nærmere 600 millioner på restaurering fram til 2020
- 2013: Fylkesmannen får i oppdrag å utrede vern etter naturmangfoldloven
  - Verneverdiene i området grunnlaget for forslaget om vern
  - Gjøre rede for og avklare forholdet til andre samfunnsinteresser i området
- Formål og verneverdier:
  - Utfylle et svært stort sammenhengende høyfjellsøkosystem
  - Villrein
  - Fjellrev
  - Jaktfalk, myrhauk, trane
  - Botanikk
  - Kulturminner
  - Kvartærgeologi

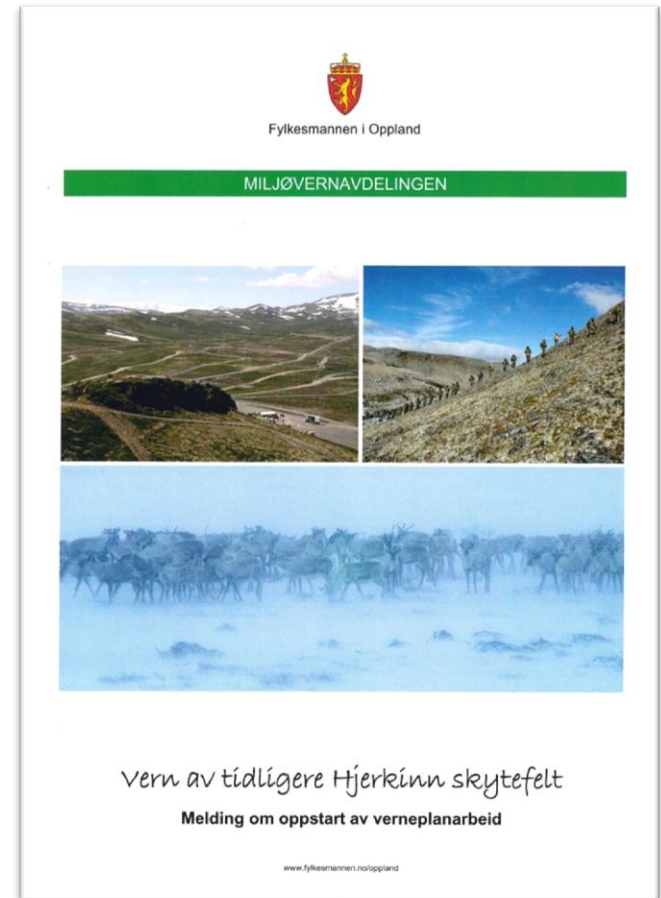






# Status for verneplanprosessen

- Melding om oppstart 1. juli 2013
- Åpent møte 10. oktober 2013
- Høringsinnspill
- Referansegruppe og kontaktutvalg, første møter 7. og 19. februar 2014
- Kunnskapsinnhenting i 2014
- Fortsatt strengt ferdselsregime og overvåking
- Unngå at verneverdier går tapt mens verneplanarbeid pågår





# Framdriftsplan

Nødvendig  
supplering av  
kunnskapsgrunnlag

Nye status-  
/fagrapporter

Møter med  
brugerinteresser /  
involvering

**2014**



Utarbeide verneforslag  
og utkast til  
forvaltningsplan

- Avveie ulike interesser
- Vurdering av konsekvenser
- Verneformer: NP/LVO
- Lokale tilpasninger i forskrifter

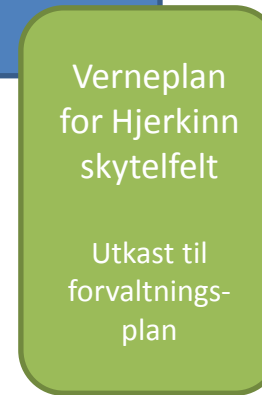
**2014-2015**



Høring:



**2016**



Fylkesmannen sender sin  
tilrådning til  
*Miljødirektoratet*

**Innen utgangen  
av 2016**



*Klima- og  
miljøverndep.*



*Vedtak av Kongen  
i statsråd*





# Kunnskapsinnhenting i 2014

## • Ny landbruksutredning

- Ivar Lorentzen v/ Fylkesmannens landbruksavdeling
- Beitebrukerne blir invitert til et møte for gjennomgang av utkast til rapport
- Fagrappport/statusrapport, ingen KU, men skal si noe om hvilken betydning det vil ha å fjerne veinettet (*gjelder alle fagrappporter vi bestiller nå*)

## • Ny reiselivsutredning

- Involvering av reiselivsaktører – møte i forkant 29. januar, ekstern utreder, nytt møte for gjennomgang av utkast til rapport medio november

## • Kulturminner og kulturmiljø

- Sammenstille tidligere og ny kunnskap: OFK på oppdrag fra Forsvarsbygg
- Ny avgrensning og verdisetting av kulturmiljøer: NIKU på oppdrag fra FM



# Kunnskapsinnhenting i 2014, forts.

- **Vegetasjon, naturtyper og flora, samt fugl**
  - Gjennomgang eksisterende kunnskap og ev. kvalitetssikring/supplering gjennom nytt feltarbeid etter behov, oppdatere rødlistearter
- **Landskapsbeskrivelse og –vurdering**
  - Landskapsrom, kulturlandskapet, historisk utvikling, lokal forståelse av landskapet og inngrepsstatus
- **Ferdseil ifm. lokal bruk, spesielt jakt og fiske**
  - Underrapportert i Horisont Snøhetta
  - Antall solgte jakt- og fiskekort, vurderer spørreundersøkelse
- *Innspill fra referansegruppa:*
  - *Innhente kvalifisert vurdering av i hvilken grad moskus påvirker villreinen direkte*
  - *Nye data og vurderinger av beitegrunnet for villrein (og moskus) ventes fra NINA (Olav Strand)*



# Arenaer for samordning

- Referansegruppemøter, møter med berørte brukergrupper, andre møter
  - Referansegruppa: Befaring august 2014, neste møte mot slutten av året / begynnelsen av 2015
  - Møter ifm. fagrapportering høsten 2014 med reiselivet og beitenæringa
- Nasjonalparkforskrift og utkast til forvaltningsplan – revisjon av forvaltningsplanen for verneområdene på Dovrefjell
  - Første møte med nasjonalparkforvalter 4. april
- Overvåking
  - Manuell telling, automatiske tellere, kjørebøker
- Behov for å informere samlet om alle planprosessene?
  - Hvordan skal folk forholde seg? Hva betyr noe for meg? Når og hvordan kan jeg påvirke?
  - Tillegg til nyhetsbrevet til alle husstander fra Forsvarsbygg før ryddesesongen??



[www.fylkesmannen.no/hjerkinn](http://www.fylkesmannen.no/hjerkinn)

