



Verneplanprosess for Hjerkinnskytefelt

Møte i referansegruppa 7. februar 2014

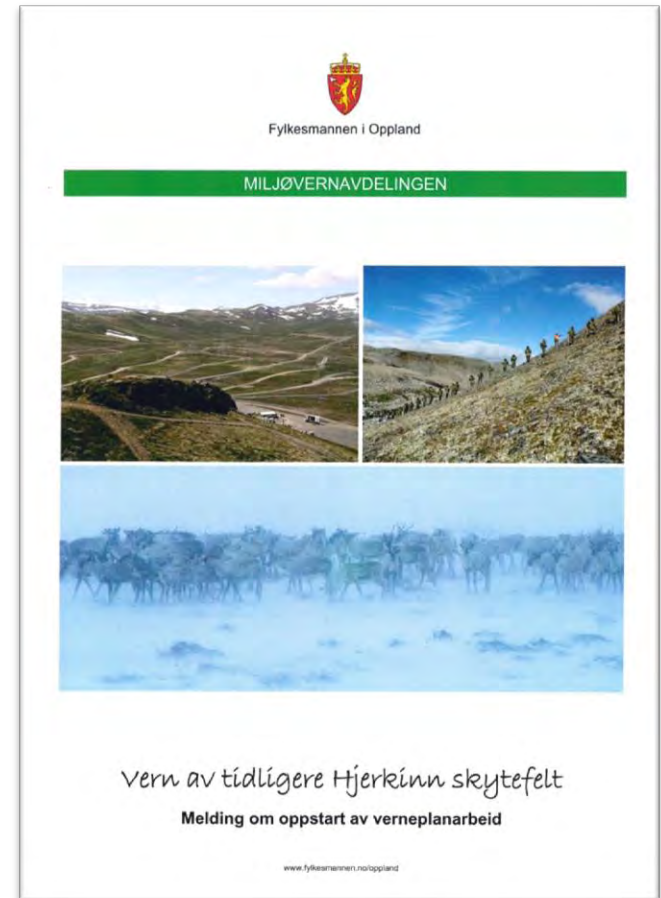
- Saksliste:

1. Godkjenning av innkalling
2. Kort innledning om status for verneplanprosessen
3. Korte orienteringer om øvrige (plan)prosesser som berører skytefeltet
4. Einøvlingsdammen
5. Høringsinnspill til oppstartmeldingen
6. Ferdselsregime på vegene og overvåking av ferdsel sommeren 2014
7. Kunnskapsinnhenting i 2014
8. Presentasjon av arbeidet med ny landbruksutredning
9. Neste møte
10. Eventuelt



Status for verneplanprosessen

- Melding om oppstart 1. juli 2013
- Åpent møte 10. oktober 2013
 - Diskusjon om Fylkesmannens mandat
- Høringsinnspill
 - 25 innspill som vi tar med oss videre
 - Ingen fra reiselivet ...
- Referansegruppe og kontaktutvalg opprettet, første møter nå
- Kunnskapsinnhenting i 2014
- Unngå at verneverdier tapes underveis





Om Snøheimvegen i Prop 1 S (MD og FD)

- Snøheimvegen: Endelig avgjørelse utsettes til 2017
- Ferdselsregime 2014-2017:
 - Videreføre bruk av skyttelbuss inn til Snøheim
 - Veggen skal være stengt for privatbiler
- Begrense all annen bruk og ferdsel (til fots, sykkel, hundespenn)
 - I første omgang gjennom informasjon og oppfordringer, ev. vurdere formaliserte begrensninger ved behov
- Overvåking av og innhenting av kunnskap om trafikk og ferdselsutvikling
- Øvrige veger tilbakeføres i tråd med naturrestaureringsplanen

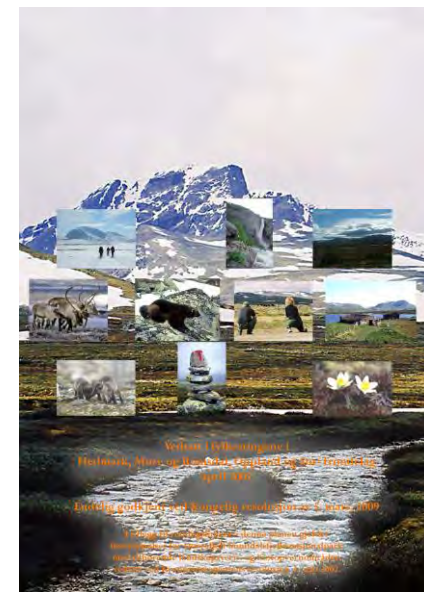


Regional plan for Dovrefjellområdet (rullering)



29.01.14 Toftemo

Trond Stensby
prosjektleder



Miljøverndepartementet 12.04.07

”Villreinområder som er spesielt viktige for artens framtid i Norge, vil få status som nasjonale villreinområder, og det vil bli avgrenset to europeiske villreinregioner som gjenspeiler villreinbestandenes innvandringshistorie.”

Hovudmål med planarbeidet

- Fastsette grense for det nasjonale villreinområdet.
- Fastsette grense for buffersone (influenzområde) = randområde
- I tillegg følger såkalla bygdenære område av plangrensa.
- Fastsette retningsliner for arealbruken.
- Utarbeide KU
- Vedta handlingsprogram

Plangrense

- Rauma frå E136 (Åndalsnes) til Lesjaskogsvatnet
- Gudbrandsdalslågen frå Lesjaskogsvatnet til Jore sitt utløp
- Jore til E136
- E 136 til E6 (Dombås) – Bjorli teke ut
- E6 til fylkesveg 29 (Hjerkinn)
- fylkesveg 29 til riksveg 3 (Alvdal)
- riksveg 3 til Innset
- fylkesveg 508 frå Innset til E6
- E6 til E70 (Oppdal)
- E70 til Vinndøla
- Vinndøla til Driva
- Driva til fylkesveg 62 (Sunndalsøra)
- Gjeldande plangrense til Rauma
- fylkesveg 62 til strandline Sunndalsfjorden
- strandline Sunndalsfjorden til fylkesveg 62
- fylkesveg 62 til fylkesveg 660 (Eidsvåg)
- strandline langfjorden til fylkesveg 64 (forbi Åfarnes)
- fylkesveg 64 til strandline Isfjorden
- strandline Isfjorden til Rauma sitt utløp (Åndalsnes).

Berørte fylker og kommunar

- **Oppland** (Jon Halvor Midtmageli)
 - Lesja
 - Dovre
- **Hedmark** (Hanne Thingstadberget)
 - Folldal
 - Alvdal
 - Tynset
- **Sør-Trøndlag** (Tove Gaupset)
 - Rennebu
 - Oppdal
- **Møre og Romsdal** (Johnny Loen)
 - Sunndal
 - Nesset
 - Rauma

Styringsgruppa 02.12.13

- Oppdatering av framdriftsplanen
 - Innspel 1. halvår 2014
 - Høyring 2. halvår 2014
 - Sluttbehandling 1. halvår 2015
 - Plankonferanse
- Samordning regional plan - verneplan
- Gjennomgang av fokusområde

Faggruppa 28.02.14

- Orienteringar om
 - Gjeldande plan
 - Planprogram
 - Fagrapportar
 - Fokusområde
 - Planframstilling
 - Møteplan
- Enkelte innspel frå salen.

Møteplan 1. halvår 2014

- Kommunevise møte –
 - Fagleg: 12:00 – 15:00
 - Ope møte: 19:00 – 21:00
- Regionale planforum
- Faggruppa 22. mai
- Styringsgruppa 23. juni
- DNT + lokalforeiningar
- Dovre kommune: 20. februar
- Lesja kommune: 27. mars

Teiknereglar

- Regionale arealsoner
 - Regionale grenser
 - Regionale punkter
 - Infrastrukturlinjer
-
- Nasjonal produktspesifikasjon for arealplan og digitalt planregister – del 2

Hjerkinn PRO

Status per 2014 og planene framover

Hjerkinnskytefeltet PRO

Militær bruk av Hjerkinnskytefelt ble redusert fra 2006 og avsluttet helt høsten 2008.

Fase 1 2006 til 2012







- Fjerning av tunge anlegg
- Eksplosivrydding

Fase 2 2013-2020

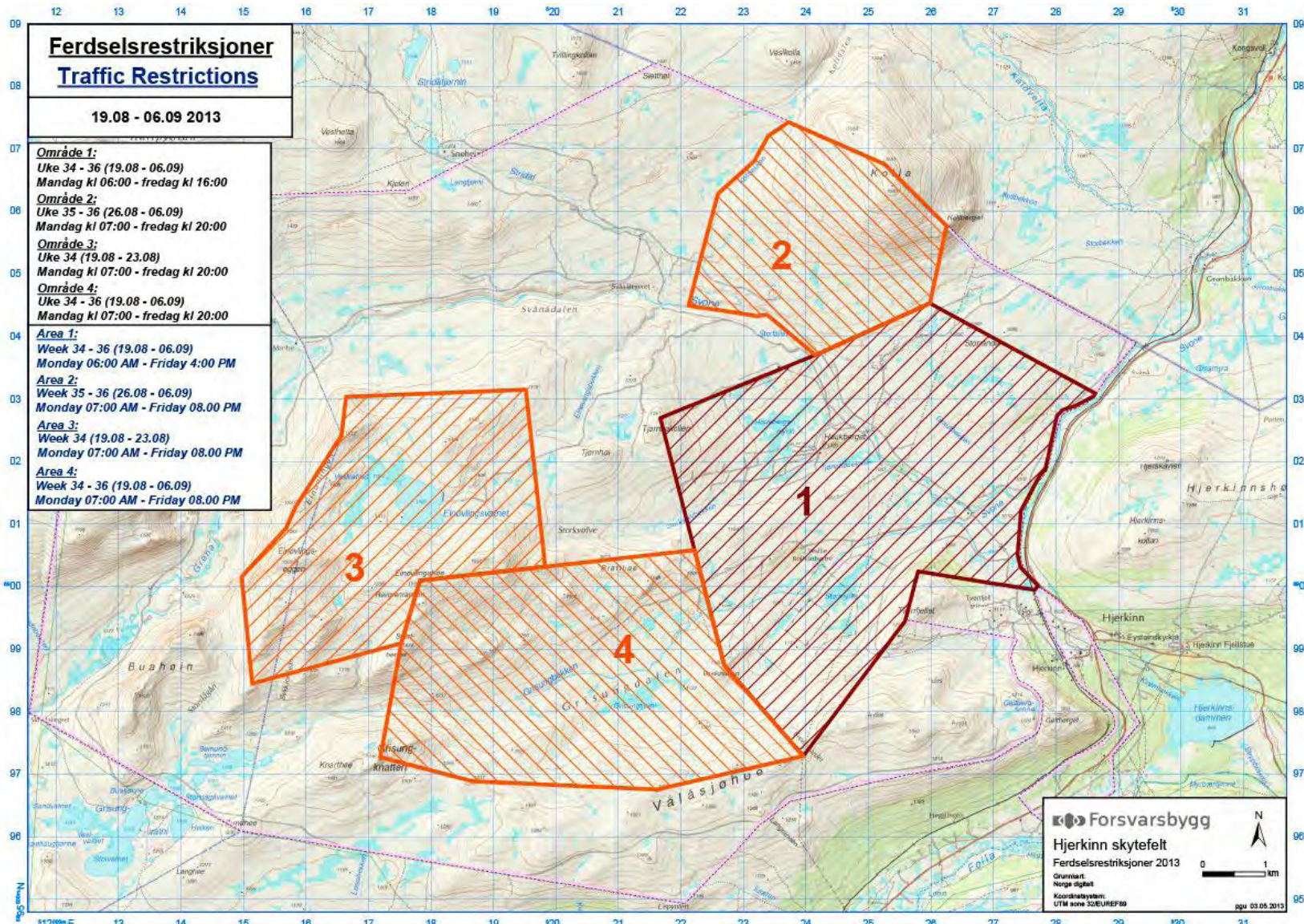
- Eksplosivrydding
- Fjerning av veg og resterende anlegg.



Hjerkinnskytefelt INNGREP

-  Hjerkinnskytefelt
-  Dovrefjell - Sunndalsfjella nasjonalpark
-  Skytefeltgrense
-  Områder med større terrenginngrep
-  Veger
-  Hytter

Aktivitet og ferdselsrestriksjoner 2013



Eksplisivrydding i terrenget

- Sju uker rydding i 2013, tilsvarende planlegges også i årene framover

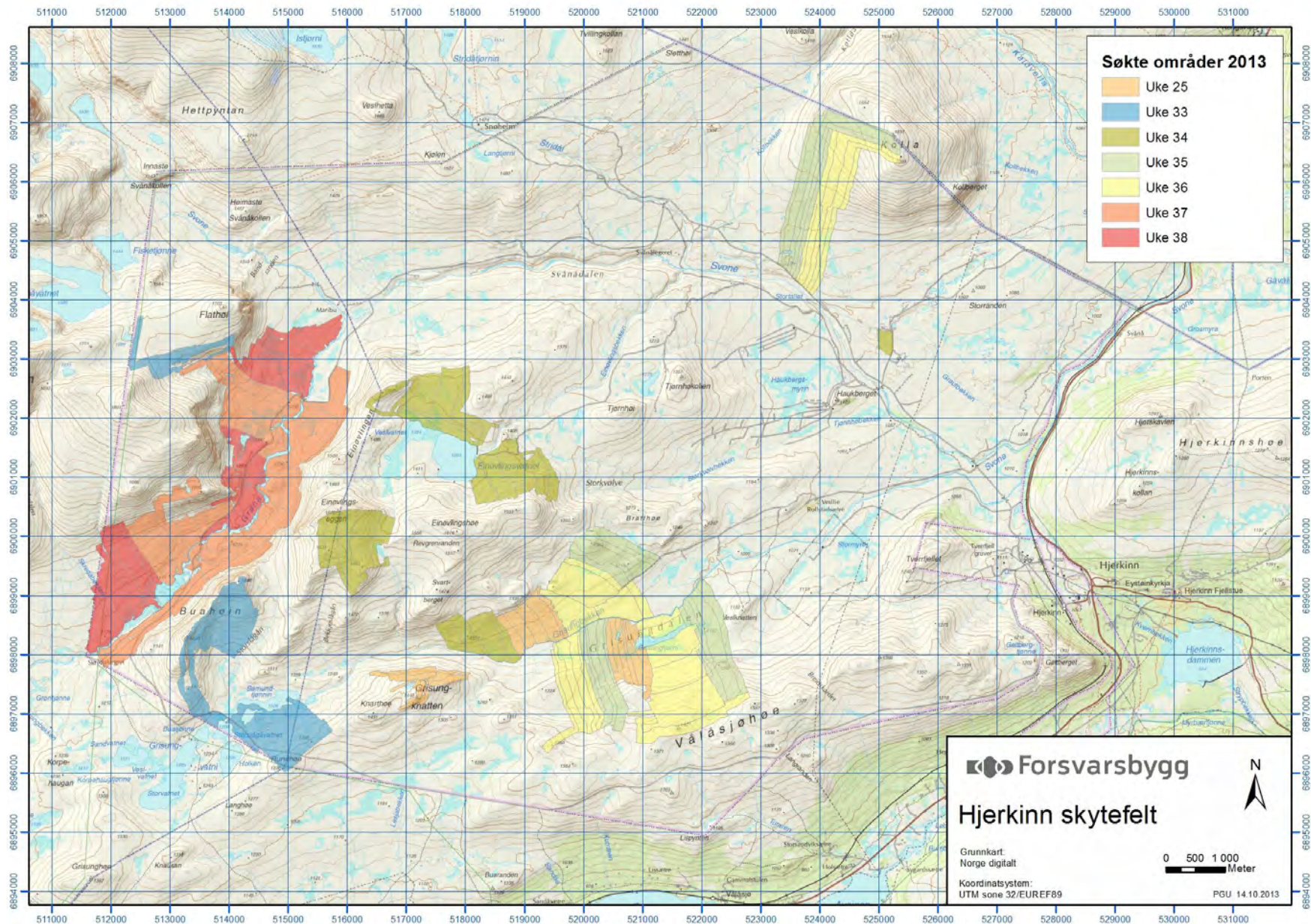




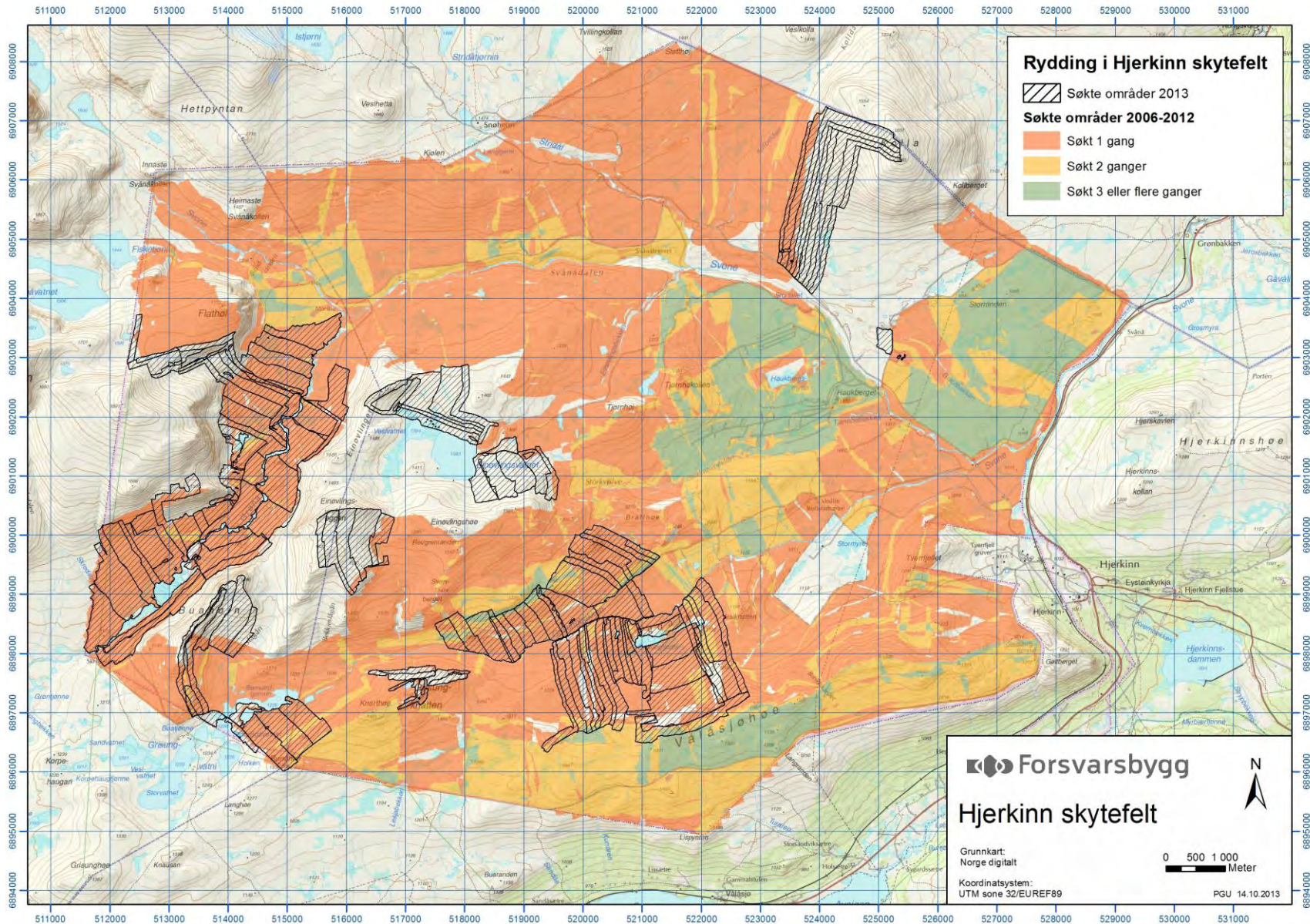




Eksplisivrydding – resultat for ukene 25, 33-38 / 2013



Hjerkinnskytefeltet – resultat 2013 og totalt



Anleggsgjennomføring

- De store anleggene er i ferd med å bli avsluttet (før fjerning av veger)

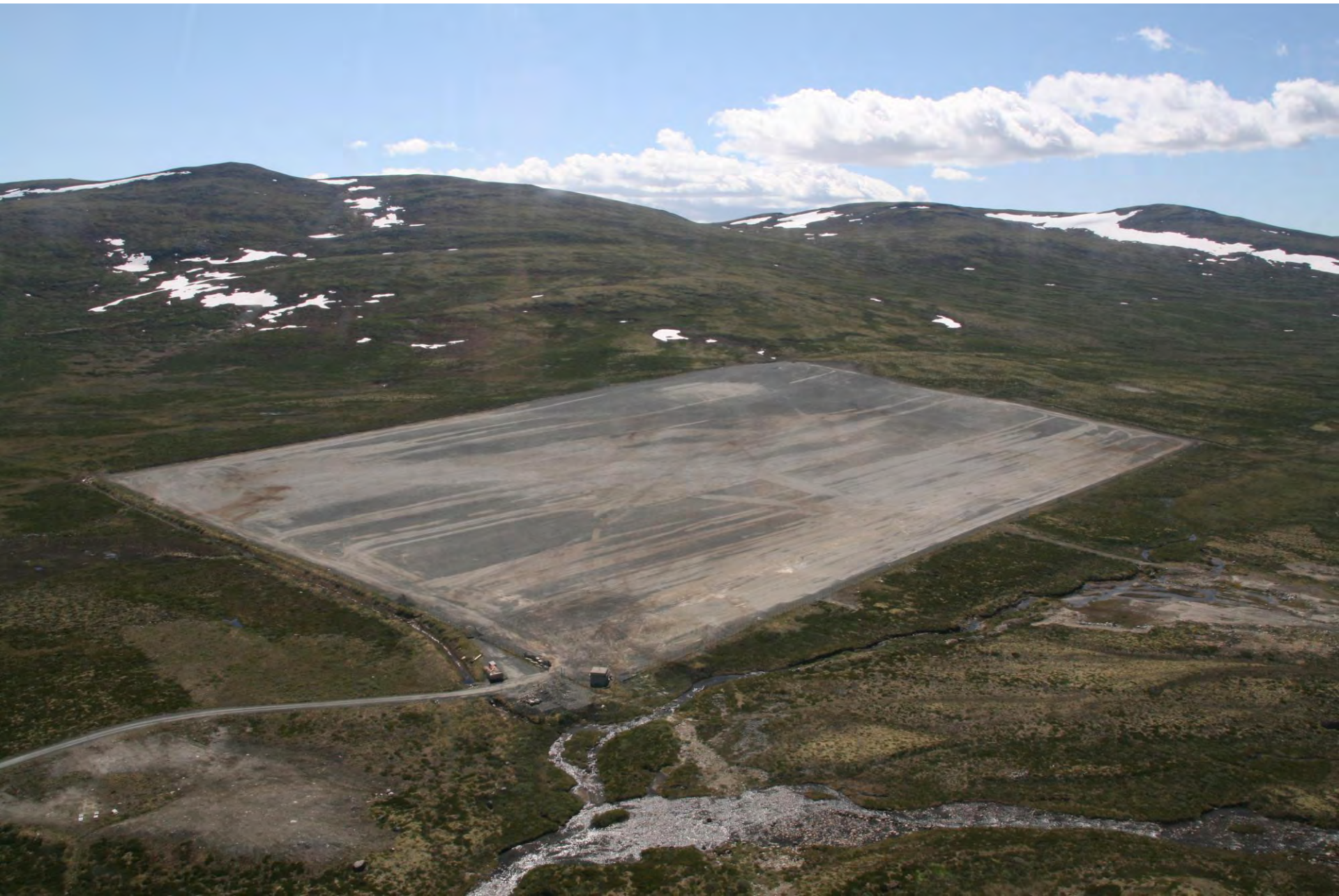








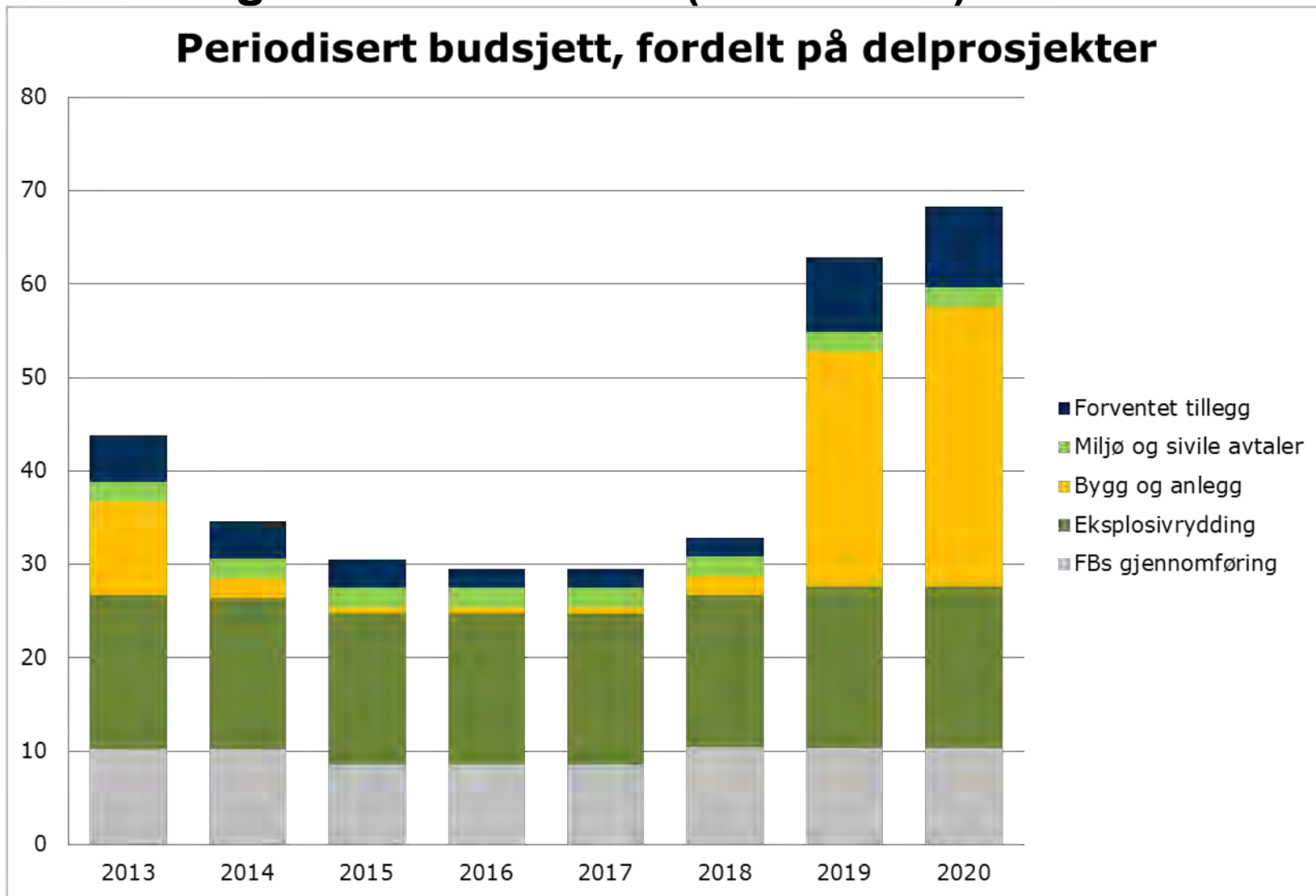








Kostnad og framdrift Fase 2 (332 mill kr)




Aktivitet 2014

- **Eksplisivrydding**
- **Mindre anleggsarbeider**
- **Miljøovervåkning**
 - **Forurensning**
 - Vassdragssituasjonen i feltet
 - Deponiet på Storranden og HFK-sletta
 - **Fugl**
 - Hekkende rovfugl og våtmarksfugl
 - Hensikt: - begrense forstyrrelser fra planlagte arbeider
- dokumentere utviklingen over tid
- **Kulturminneregistreringen til Oppland fylkeskommune**
 - 2006-2012. Sluttrapport skal foreligge i mars 2014.



Hjerkinnskytefelt

INGREP

-  Hjerkinnskytefelt
-  Dovrefjell - Sunndalsfjella nasjonalpark
-  Skytefeltgrense
-  Områder med større terrenningrep
-  Veger
-  Hytter

Snøheimvegen

- FoU-prosjektet med den sammenfattende rapporten *Horisont Snøhetta* vel gjennomført med tydelige anbefalinger.
- Skyttelbuss videreført andre sesong i 2013. Stor trafikk.
- Øvrig forvaltning av Snøheimvegen er også søkt i tråd med anbefalingene i *Horisont Snøhetta*.
- utfordringer
 - knyttet til omforent forvaltning og etablert bruk, særlig på strekningen mellom Stridåbrua og nasjonalparkgrensa.
 - uvedkommende kjøretøy kommer seg inn på veien.
- Møte for evaluering av 2013 og planlegging 2014 avholdt 26. nov 13.



Skyttelbuss Snøheimvegen – Billettsalg 2012

Inntekt pr. Rute og Billettype Periode

Utskriftsdato: 17.10.2012

Periode: 01.07.2012 - 07.10.2012

1 Skyttelbuss Snøheim		
Billettype	Antall Solgt	Samlet pris
Barn under 6år	87	kr 0,00
Frikort	101	kr 0,00
Hund	485	kr 12 125,00
Jeger	265	kr 0,00
Manuell pris	10	kr 103,00
Skyttelbuss	17 317	kr 865 850,00
Turbuss	20	kr 10 000,00
Totalt for rute:	18 285	kr 888 078,00

2 Tur		
Billettype	Antall Solgt	Samlet pris
Skyttelbuss	10	kr 500,00
Totalt for rute:	10	kr 500,00

Skyttelbuss Snøheimvegen – Billettsalg 2013

Inntekt pr. Rute og Billettype Periode

Utskriftsdato: 16.10.2013

Periode: 28.06.2013 - 06.10.2013

1 Skyttelbuss Snøheim

Billettype	Antall Solgt	Samlet pris
Barn under 6år	135	kr 0,00
Frikort	26	kr 0,00
Hund	666	kr 19 980,00
Jeger	691	kr 0,00
Manuell pris	3	kr 11,00
Skyttelbuss	19 052	kr 952 600,00
Sykkel	8	kr 240,00
Turbuss	20	kr 15 000,00
Vocher	255	kr 0,00
Totalt for rute:	20 856	kr 987 831,00

Totalt for periode:

20 856 kr 987 831,00

Hjerkinns PRO, Snøheimvegen og villreinhensyn framover

- Ryddeprosjektet kan vanskelig stoppe opp. Vil føre til forsinkelser og uforholdsmessig store kostnader.
- Hensyn til villrein og villreinjakt tas i så stor grad som mulig. God dialog med berørte myndigheter. Kunnskapsgrunnlaget i f t villrein har økt betydelig.
- Forvaltningen av Snøheimvegen ut fra villreinhensyn forutsettes å bli enda bedre i 2014.
- Fylkesmannen vil sette opp retningslinjer for forvaltning av Snøheimvegen.
- Skyttelbuss på Snøheimvegen videreføres i tråd med sentrale føringer. Norsk villreinsenter Nord ivaretar drift av skyttelbuss i 2014.
- Drift og vedlikehold av Snøheimvegen frå Hjerkinns til Stiduåbrua ivaretas i det vidare av Forsvarsbygg. På strekningen frå Stridåbrua til Snøheim vil DNT og Norsk villreinsenter Nord ivareta vedlikeholdet.

Einøvlingen





Høringsinnspill til oppstartmeldingen

- Mottatt 24 innspill + 1 etter fristen
 - 15 fra offentlige organer (6 nasjonale, 4 regionale, 5 lokale)
 - 9 fra organisasjoner o.l. (1 nasjonal, 2 regionale, 6 lokale)
 - 1 fra to lokale privatpersoner
 - Ingen reiselivsaktører eller -organisasjoner
- Sendt ut en oppsummering til alle som har sendt innspill
- Oppsummeringen vil følge verneplanen videre
- Alt lagt ut på nettsida (www.fylkesmannen.no/hjerkinn)



Høringsinnspill – gjennomgang temaer

- Forventninger til selve prosessen
 - «viktig at prosessen blir gjennomført på en slik måte at alle berørte parter har reell innvirkningskraft på resultatet»
 - «tilbakeføring av veger eller ikkje må avklarast tidleg, med ein reell påverkningsmoglegheit»
 - «Forsvarsbygg er inne i siste fase av tilbakeføringsprosjektet (...) behov for avklaringer omkring etterbruken av arealene (...) må legges til grunn at samordnet planlegging skal gjennomføres» og «avklare verneformål og -form tidsnok»
- Svært viktig å ta hensyn til beiteretten i området, jf. fjelloven § 2
 - Beitebruk gjennom flere hundre år, stor verdi jf. årlig erstatning for tapt husdyrbeite
 - Avgjørende for eksistensgrunnlaget for berørte landbrukseiendommer, håper på «nye og åpne øyner for å vurdere ivaretagelse av landbruksinteresser på nytt»
 - Spesielle behov knyttet til at området ligger i rovdyprioritert område for jerv
 - Tilgjengelighet inn i områdene viktig (tilsyn, fellingsaksjoner, dokumentasjon)
 - «Beitebruk må være en viktig del av verneformålet»
- Veger må bevares
 - Beitebruk: Store ringveg og vegen inn til Vesllie / deler av vegnettet bør bestå
 - Grisungen sameie: Transportbehov ifm. vedlikehold og eventuelt nybygg



Høringsinnspill - temaer, forts. (2)

- Verneformer

- Flere innspill om avgrensninger for nasjonalpark og landskapsvernområde
- «landskapsvern er den naturlige verneformen ut fra (...) bruk og forenkling av byråkrati med tanke på framtidige søknadspliktige tiltak», «landskapsvern medfører lokal forvaltning»
- Frykter nasjonalpark vil tiltrekke seg folk
- Forsvarsbygg: Vurdere valg av verneform ift. håndtering av restrisiko seinere

- Villrein og ferdsel

- «ferdsel inn og ut av området må kunne reguleres» «dersom deler av vegnettet består , må ferdselen fortsatt skje under bestemte kontrollerte former»
- «fortsatt behov for å følge utviklingen av ferdselen langs Snøheimvegen spesielt og på Hjerkin-platået generelt (...) FM bør delta aktivt for å få videreført et overvåkingsprogram»
- Hensynet til villreinens nåværende bruk og potensielt framtidig områdebruk må vektlegges ved fastsetting av vernetyper, vernegrenser og for forvaltningen av områdene
- Villreinen og fjelløkosystemet står foran utfordringer ved klimaforandringer
- (forts. neste side)



Høringsinnspill - temaer, forts. (3)

- Villreinutvalget tar opp markerte endringer i villreintrekket i 2013 og henstiller Fylkesmannen til å få gjennomført tiltak for å minske videre forstyrrelse for villreinen gjennom verneplanprosessen (bl.a. legge ned stier)
- Fylkesmannen må nøye følge utviklingen av aktivitet i skytefeltet som kan påvirke villreinen negativt og vurdere aktuelle tiltak

- **Setrene i Vesllie**
 - Flere ønsker å overta setrene (privatpersoner og fjellstyret)
 - Behov for økt beite for å ivareta vegetasjonen og mangfoldet i området
 - Forsvarsbygg ønsker at rammer for framtidig disponering av setrene blir drøftet gjennom verneplanprosessen, i forkant av en avhending

- **Kunnskapsgrunnlaget**
 - Behov for å finne mer ut om ev. samiske kulturminner
 - Mye ny kunnskap om kulturminner for øvrig (ca. 240 enkeltminner nyreg.)
 - Behov for oppdatert kunnskap på beitebruk, kulturminner og kulturmiljø, bygninger og bruk av bygninger, og bruk av området til jakt og fiske



Høringsinnspill - temaer, forts. (4)

- Annet

- Moskus bør innlemmes i planarbeidet, skytefeltet vesentlig del av leveområdet
- Avklare hvilken påvirkning en sterkt voksende moskusstamme har på villreinen
- Viktig å legge til rette for videreutvikling av Viewpoint Snøhetta og fangstminneparken på Hjerkin
- Forsvaret har behov for helårs rett til motorferdsel til Snøheim fram til Snøheim og anlegget på Snøhetta
- Forsvaret har ønske om fortsatt å kunne benytte fjellområdene ved Hjerkin til overlevelsestrening vinterstid, inkl. bruk av setrene
- Forsvaret ber om at lavtflygingsforbud kun vurderes i de områder og perioder av året hvor dette er nødvendig av hensyn til villreinen
- Forsvarsbygg: Nedgravd kraftledning mot Snøheim må bli værende
- Statens vegvesen planlagt utbedring av rasteplasser langs E6 over Dovrefjell, ønsker ikke hindre for vanlig vedlikehold og ev. utbedringer og utbygginger i framtida



Forslag til ferdselsregler og ferdselsregistreringer sommeren 2014





Innspill på møtet med reiselivet 29. januar

- Skal ferdselen styres eller bekjempes?
- «Fri ferdsel» er ikke realistisk/ønskelig
Men, høringen av oppstartmeldingen viser at «alle» ønsker mindre ferdsel på vegen, «alle» mener egen ferdsel er så viktig at den må være unntatt fra reguleringer
- Skal den organiserte ferdselen/ferdselen i næringssammenheng behandles på en annen måte enn den frie ferdselen?



Stortinget vedtok før jul:

Snøheimvegen 2014-2017:

- Videreføre bruk av skyttelbuss inn til Snøheim
- Vegen skal være stengt for privatbiler
- Begrense all annen bruk og ferdsel (til fots, sykkel, hundespenn, etc.)



Hovedfokus for vegene i 2014

1. Kartlegge omfanget av ferdselen

- I hovedsak videreføring av fjorårets regler
- Hvor stor er totalbelastningen?
- Alle bomåpnere skal følges av en fysisk kjørebok
- Evaluering etter sesongen

2. Helhetlig informasjonsopplegg i samarbeid med Villreinsenteret



Ferdselsregler Snøheimvegen 2014

- Villreinsenteret på Hjerkinn tar ansvaret for å drifte skyttelbussen
- 5 avganger pr. dag. Ingen stopp før Snøheim
- Evt. andre busser skal følge skyttelbussen. Ingen stopp før Snøheim. Varslings-/søknadsplikt?
- Avtale mellom Dovre Fjellstyre og Forsvarsbygg gjelder
- Transport til DNT/Snøheim: Må finne en praktisk løsning for å minimere transporten.
- Ellers ingen kjøring med privatbiler
- Begrense ferdsel til fots/med sykkel: Forsøker frivillig begrensning med informasjon utenom de ukene det er vakt/ferdselsforbud



Ferdselsregler Vålåsjøhøvegen

Avtale mellom Dovre Fjellstyre og Forsvarsbygg gjelder.

Begrense ferdsel til fots/med sykkel: Forsøker frivillig begrensning med informasjon utenom de ukene det er vakt/ferdselsforbud



Ferdseleksregistreringer sommeren 2014

Snøheimvegen:

1. Automatisk ferdselsteller (bil, sykkel, ferdsel til fots) på Snøheimvegen
2. Automatiske ferdselstellere: Stier fra Snøheim til Reinheim, Snøhetta, Storstyggsvånådalen, Kongsvoll
3. Observasjonsstudier: Manuell telling – antall dager avhengig av budsjett
4. Kjørebøker som følger hver bomåpner
5. Antall solgte bussbilletter

Vålåsjøhøvegen (Geitberget –Grisungvatna):

1. Kjørebok for hver bomnøkkel
2. Automatisk teller? (avhengig av budsjett)



Kunnskapsinnhenting 2014

- **Ny landbruksutredning**

- Ivar Lorentzen v/ Fylkesmannens landbruksavdeling er godt i gang
- Beitebrukerne vil bli invitert til et møte for gjennomgang av utkast til rapport før arbeidet slutføres (før påske eller etter lamminga)

- **Skal være en fagrapport/statusrapport, ingen konsekvensutredning**

- Men fordi en del av dagens status er at veier skal fjernes, vil vi at fagutredningene vi bestiller nå også skal si noe om hvilken betydning det vil ha å fjerne veinettet (gjelder alle fagrapporter vi bestiller nå)

- **Behov for at andre også belyser hvilken betydning et eller flere verneforslag vil ha for landbruksnæringen i neste runde?**



Kunnskapsinnhenting, forts. (2)

• Ny reiselivsutredning

- Involvering av alle aktører innen reiselivet på møte 29. januar, innspill til innhold og aktuelle eksterne utredere (Østlandsforskning, MIMIR, Athene, Norsk turistutvikling)
- Vil invitere til nytt møte for gjennomgang av utkast til rapport før arbeidet slutføres (november)

• Kulturminner- og kulturmiljø

- Oppland fylkeskommune skal sammenstille kunnskap fra tidligere og feltarbeid i perioden 2006-2012 (på oppdrag fra Forsvarsbygg)
- Norsk institutt for kulturminneforskning (NIKU) har fått i oppdrag å vurdere kulturmiljøer på nytt – både avgrensning og verdisetting
- Liten kunnskap om arealet sør for skytefeltgrensa
- Samiske kulturminner?
- Bevare noen nyere tids kulturminner?



Kunnskapsinnhenting, forts. (3)

- **Vegetasjon, naturtyper og flora**
 - Gjennomgang eksisterende kunnskap og ev. kvalitetssikring/supplering gjennom nytt feltarbeid etter behov, oppdatere rødlistearter
- **Fugl**
 - Gjennomgang eksisterende kunnskap, supplere geografisk og mht. årstid
- **Landskapsbeskrivelse og –vurdering**
- **Ferdsel ifm. lokal bruk, spesielt jakt og fiske**
 - Underrapportert i Horisont Snøhetta
 - Antall solgte jakt- og fiskekort, spørreundersøkelse, annet?



Fagrapport landbruk Verneplan Hjerkin

Møte i referansegruppa

07.02.2014



Bakgrunn og formål

- Stortinget vedtok i 1999 å legge ned Hjerkinnskytefelt
- Forsvarsbygg arbeider med å tilbakeføre området til sivile formål.
 - Fase 1 fra 2006 til 2012
 - Fase 2 fra 2013 til 2020.
- Melding om oppstart av verneplanarbeidet for Hjerkinnskytefelt ble offentliggjort 1.7.2013.



Bakgrunn og formål, forst.

- Prop. 1 S (2013-2014) - alle veier i området skal fjernest
 - Endelig avgjørelse om Snøheimvegein blir tatt i 2017.
 - De andre veiene i området skal saneres som forutsatt



Områdebeskrivelse

- Planområdet ligger i Lesja (20 %) og Dovre (80 %), 179 km²
- Kontinentalt klima med lite nedbør og kalde vintre
 - Årsmiddeltemperaturen for målestasjon Fokstugu er 0°C
 - Årsnedbør for målestasjon Fokstugu er på 435 mm



Målet er få en best mulig dokumentasjon på bruken og betydningen av området for landbruket.



Områdebeskrivelse, forst.

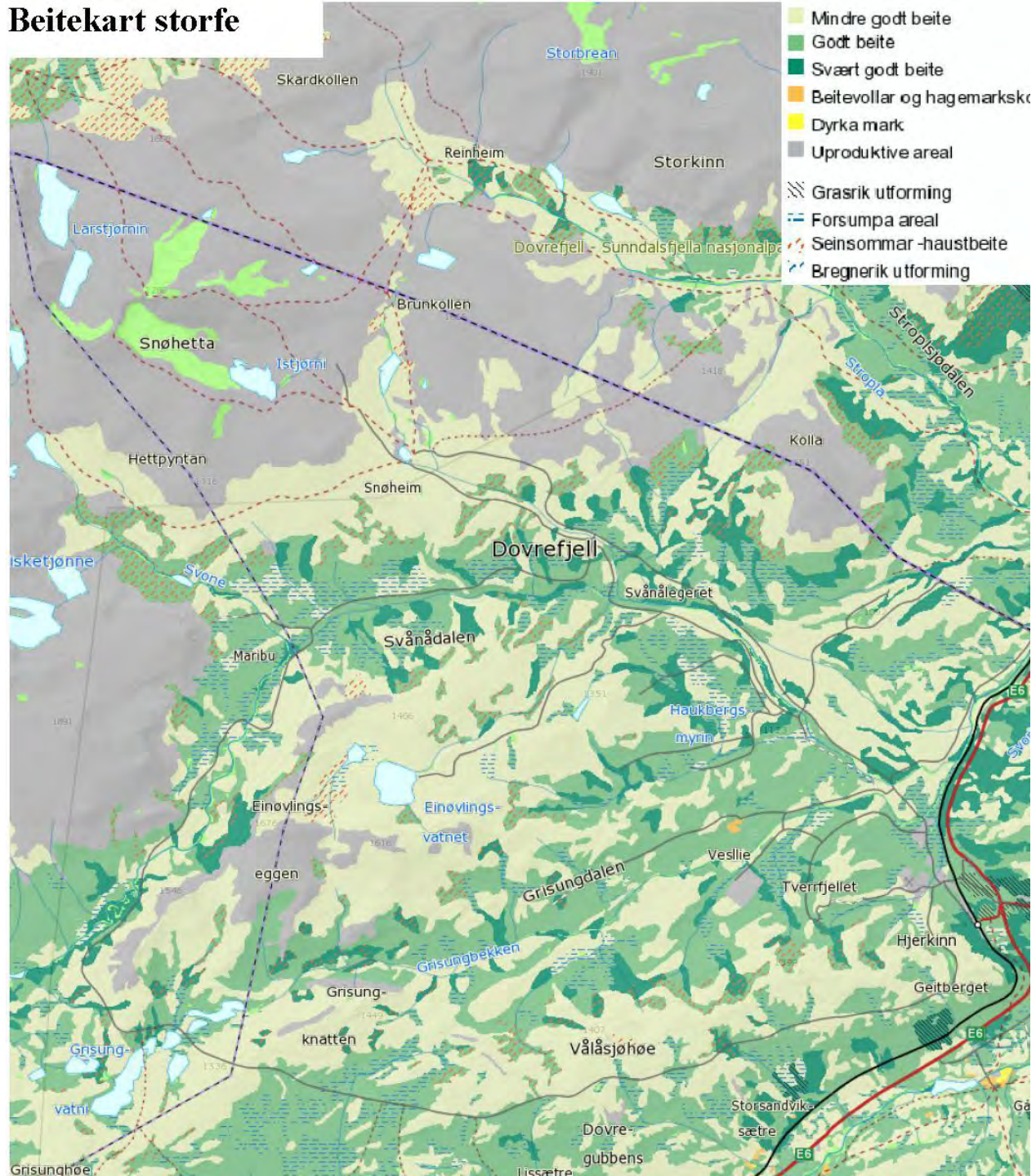
- Hovedsak av omdanna bergarter fra kambrisk til ordovicisk tid
 - Bergarter som er næringsrike og som lett forvitrer
 - Varierende tykkelse på løsmasser
 - Flere kvartærgeologiske interessante forekomster



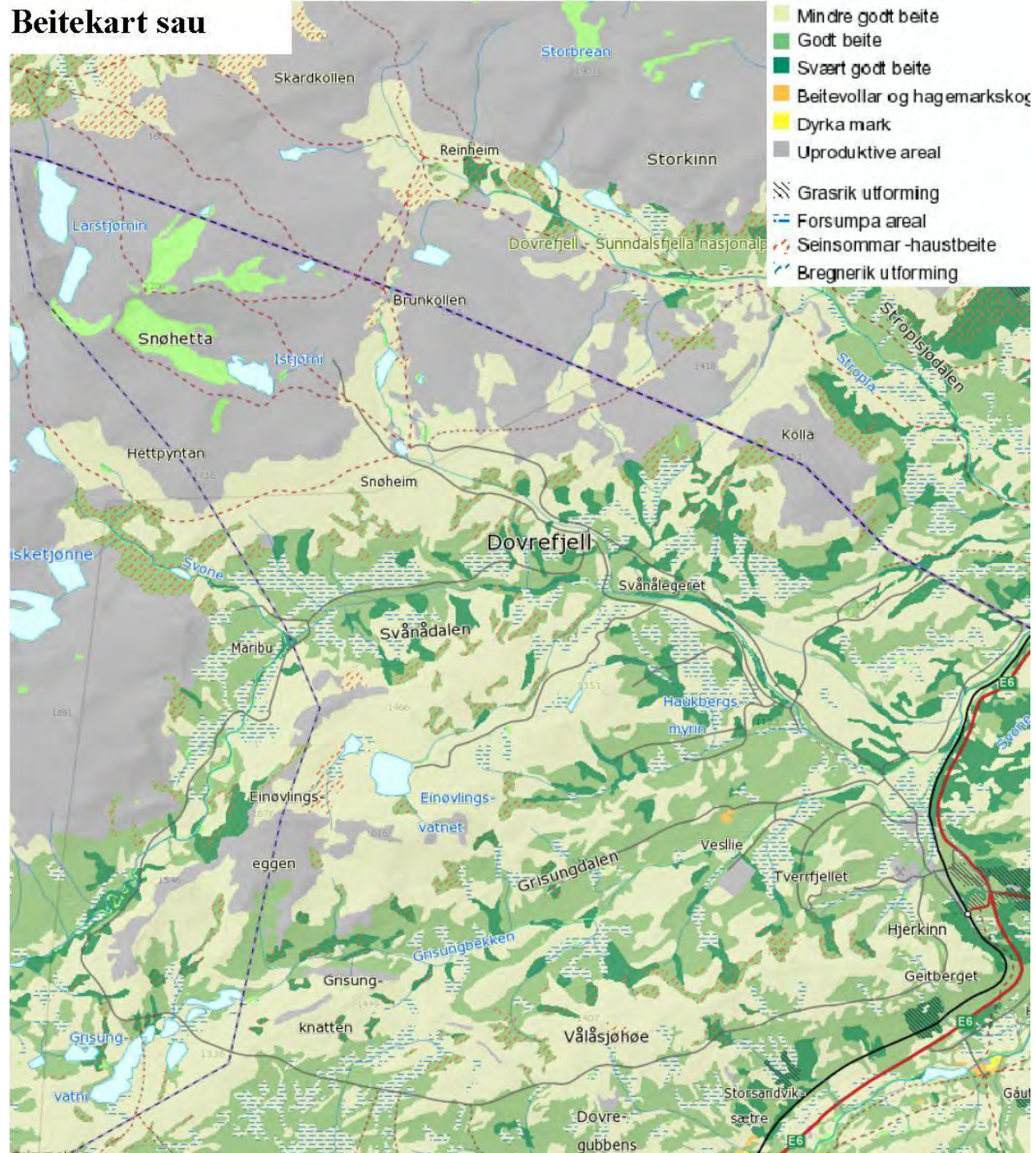
Vegetasjon

- Området kartlagt i 1982
 - Egen rapport om vegetasjon og beite i Dovre kommune (Rekdal 1998)
- Beitekart utledet på bakgrunn av vegetasjonskartlegging
- Fire soner
 - uproduktivt areal
 - mindre godt beite
 - godt beite
 - svært godt beite

Beitekart storfe



Beitekart sau





Beitekapasitet.

Fordeling av areal med ulik beiteverdi for sau og storfe i Hjerkinnskytefelt (Selsjord 2002)

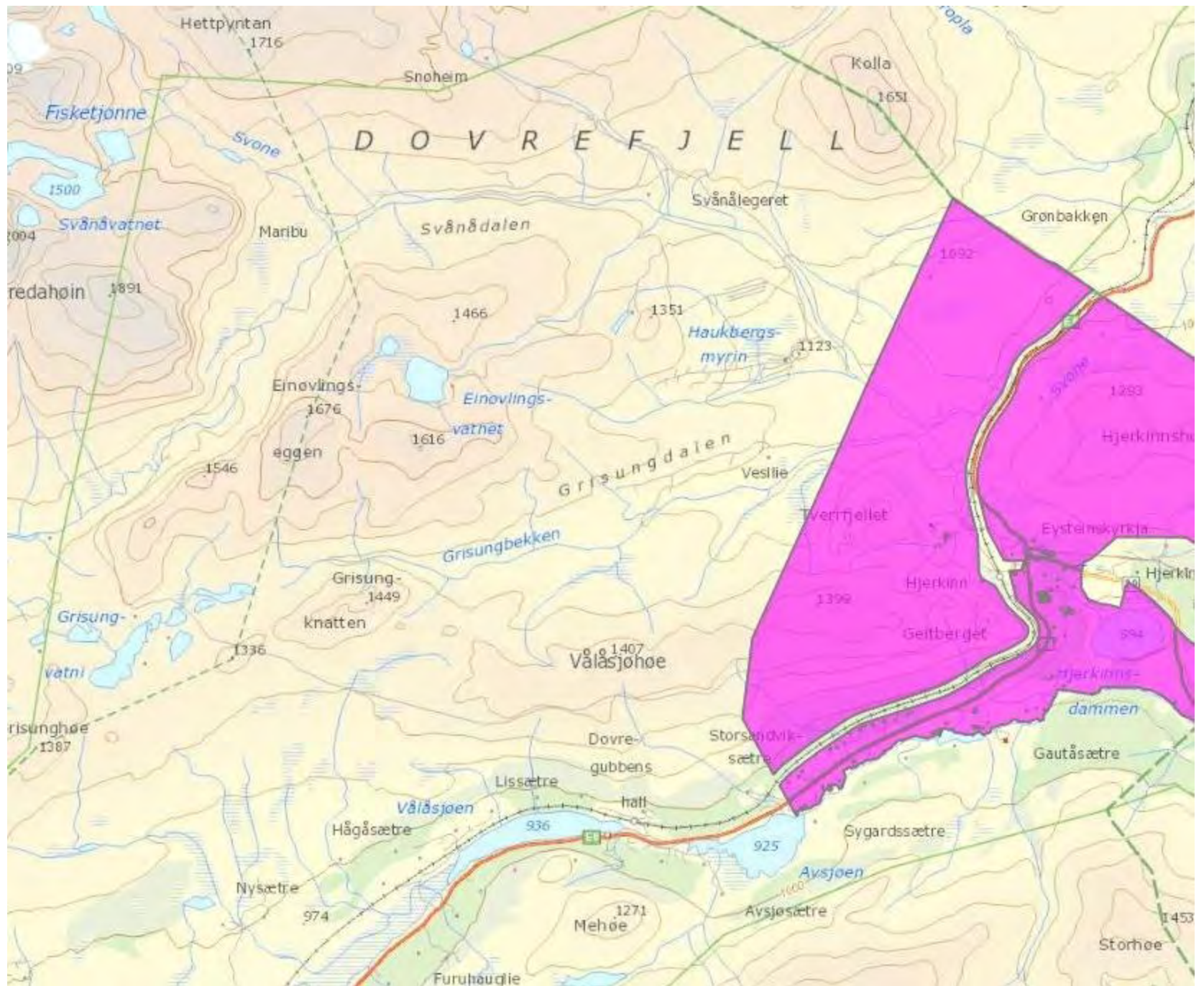
Beiteklasse	Storfe		Sau	
	Km ²	%	Km ²	%
Mindre godt beite	65,3	40	77,0	47
Godt beite	66,0	41	54,3	33
Svært godt beite	14,7	9	14,7	9
Ikke beite	17,1	10	17,1	10
Sum beiteareal	163,1		163,1	

- ca 50% av arealet er godt eller middels godt beite til sau og storfe
- Beiteareal til ca 4900 sau



Eiendomsrett og bruksrett

- Dalsida statsallmenning
- Dovre statsallmenning
 - Rett til allmenningsbruk ligger i følge fjelloven til bygd og grend som fra gammelt av har hatt slik rett
- Hjerkinnt utmåling
 - Hjerkinnt fjellstue, samt to små husmannsbruk i Folldal har begrenset beiterett.





Historisk bruk av området

- I hovedsak brukt som beite til storfe
 - Noe hest og småfe
- Etablert mange feleger
 - Svånålægeret
 - Koll-legertet
 - Skredalgæret
- To setre i Vesl- lie
- Skytefeltet opprettet – endring i beitebruken?



Utviklingstrender

Antall sysselsatte i jord- og skogbruk. Kilde: SSB

	2008	2009	2010	2011	2012
Dovre	183	169	159	139	140
Lesja	257	239	245	213	190

Beregnet folkemengde 31. desember. Kilde SSB, Tabell: 05231

	2009	2010	2011	2012	2013
Dovre	2775	2758	2731	2726	2698
Lesja	2160	2199	2202	2149	2073



Antall vinterfora sau

Kommune		2013	2012	2011	2010
Lesja	Antall sau	5987	5806	5449	5028
	Antall foretak	73	75	72	72
Dovre	Antall sau	3137	3223	3358	3476
	Antall foretak	42	43	44	51

Antall vinterfora sau over 1 år



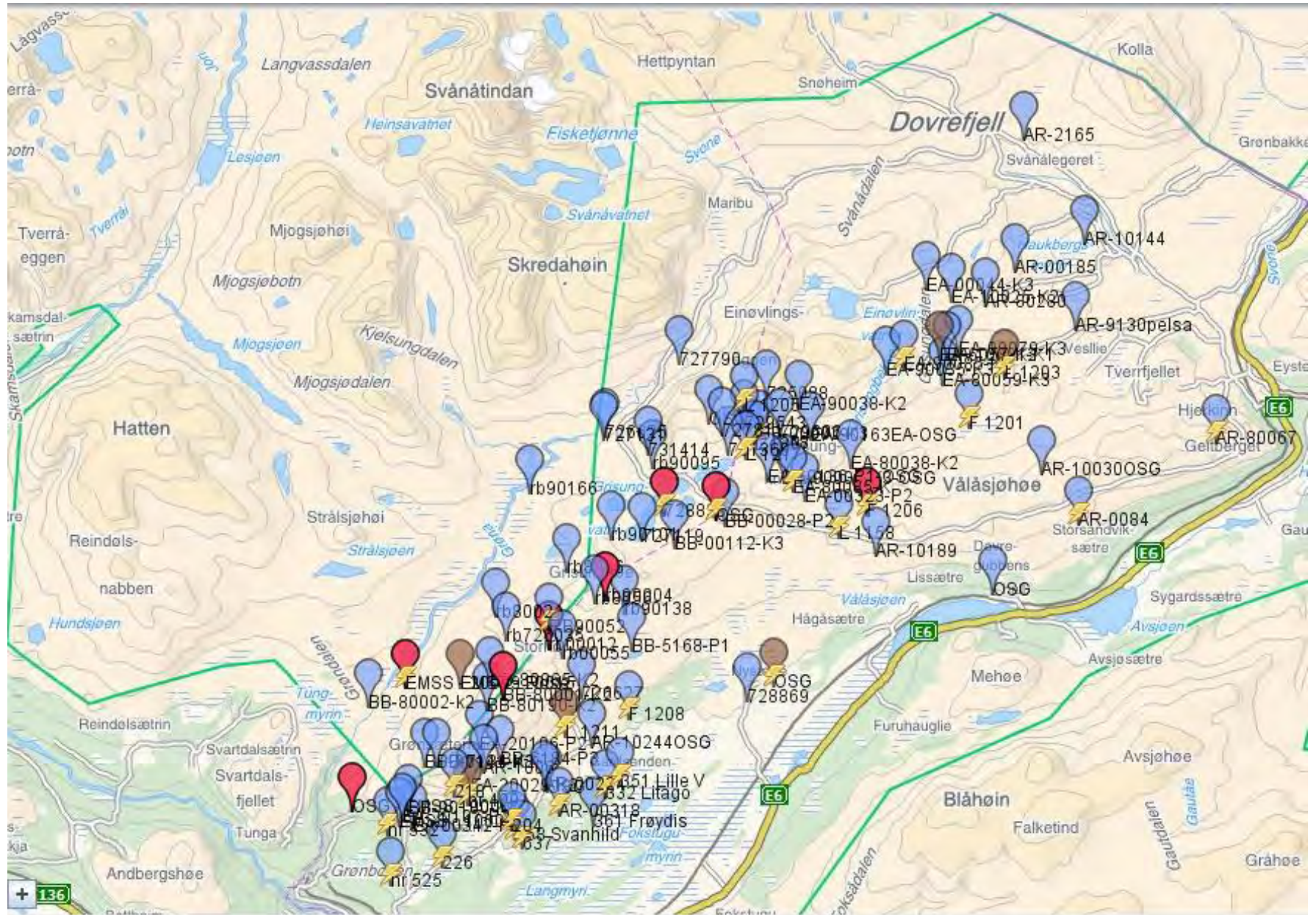
Jora Beitelag

Jora Beitelag	2008	2009	2010	2011	2012
Antall medlemmer	19	17	16	15	16
Slept, sau og lam	1803	1861	2028	1991	1940
Tap, sau og lam	215	151	170	170	284
Tapsprosent, sau og lam	11,9	8,1	8,3	8,5	14,6
Slept, storfe	178	165	160	154	173

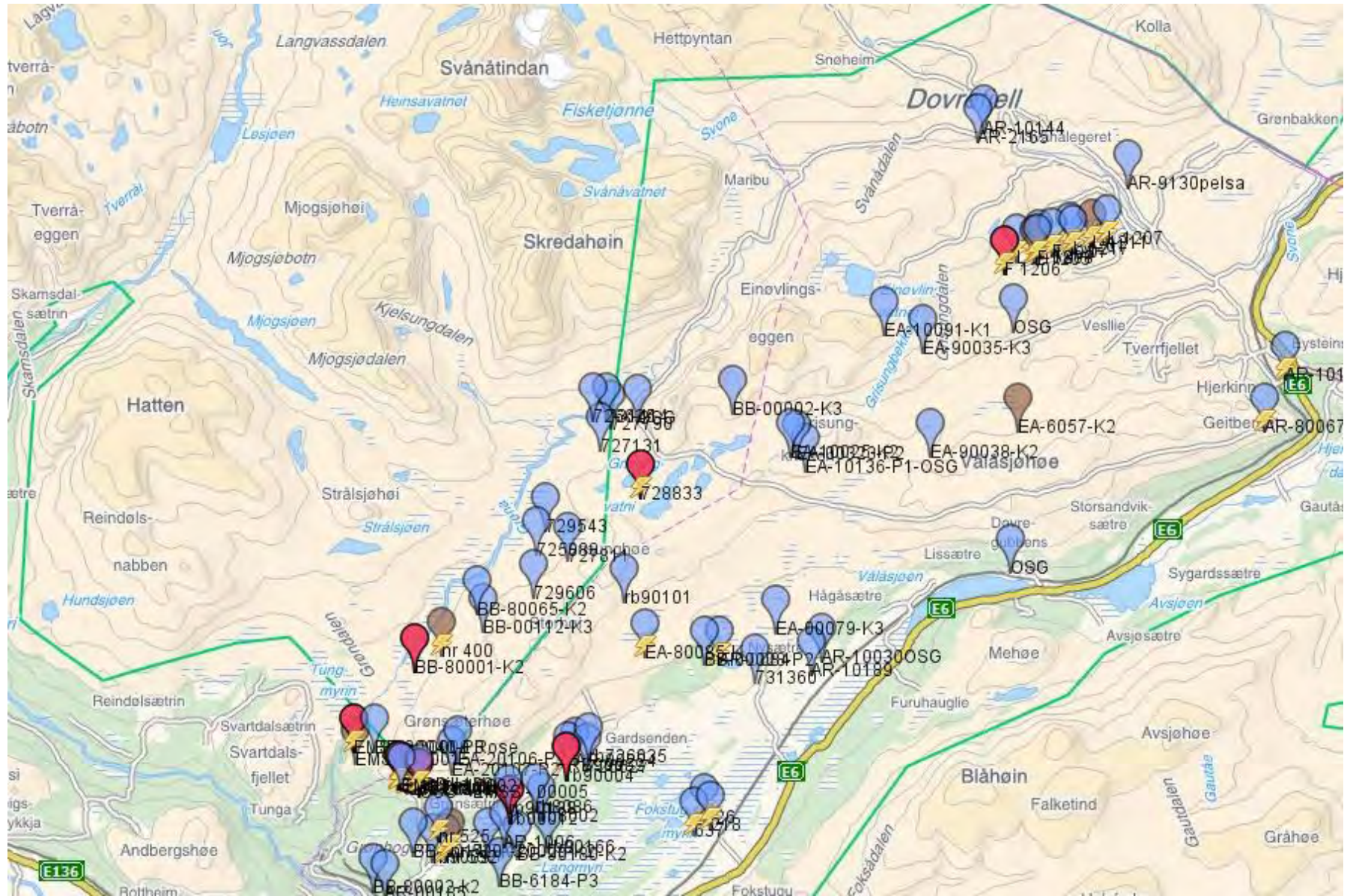


- Slipper ca 2000 sau
 - 60 – 70% (?) er innom planområdet i løpet av sommeren
 - Radiobjeller på 124
- Slipper ca 165 storfe
 - Ca 40 (?) trekker innom planområdet i løpet av sommeren
 - Grisungen, Grisungdalen, Grøndalen

Radiobjeller 1. august 2013



Radiobjeller 2. september 2013



Saltsteiner, samlekrever og tilsynsbuer

--- Utredningsgrense

■ Naturreservat

■ Nasjonalpark

■ Landskapsvernområde

..... Skytefeltsgrense

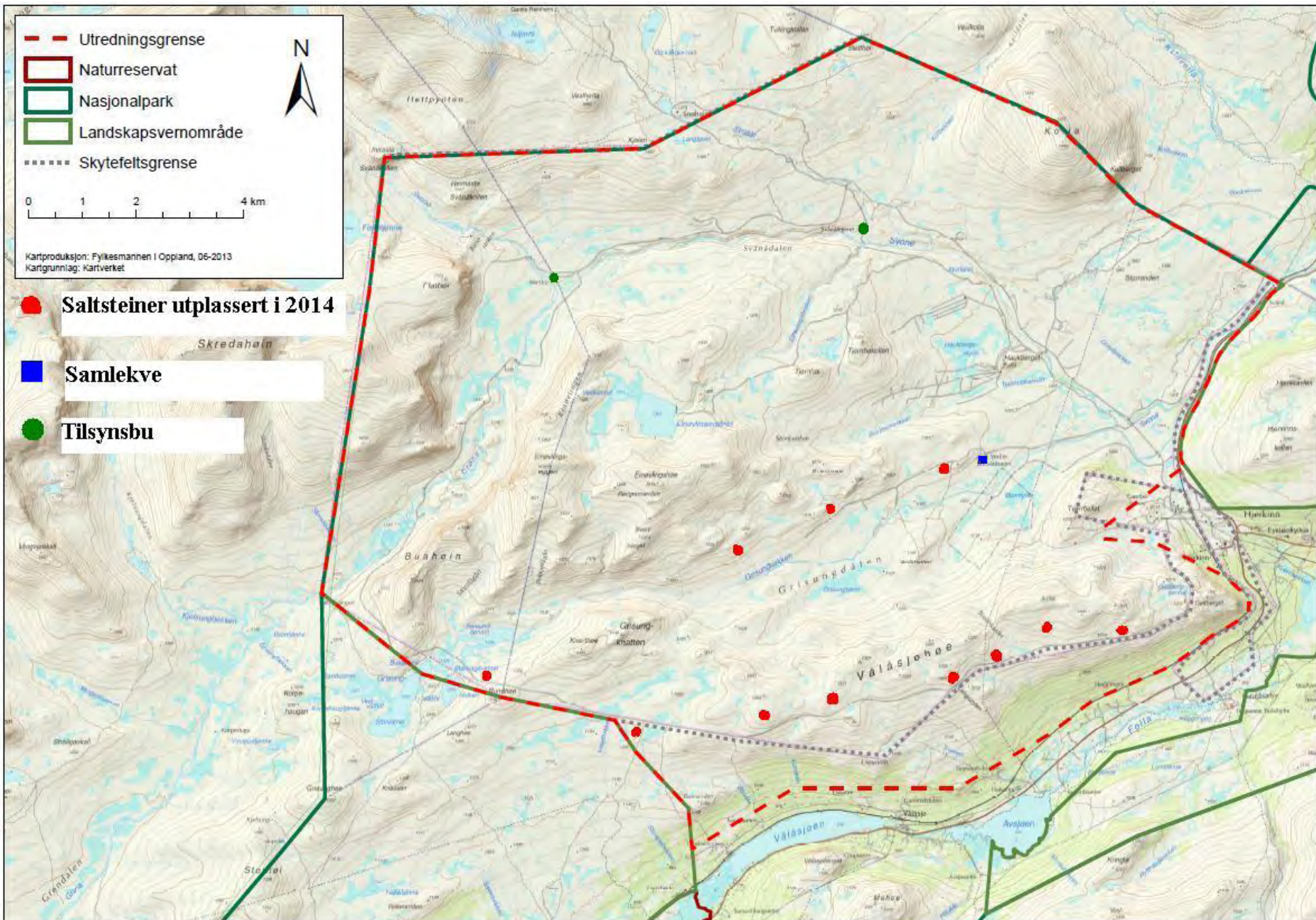
0 1 2 4 km

Kartproduksjon: Fylkesmannen i Oppland, 06-2013
Kartgrunnlag: Kartverket

● Saltsteiner utplassert i 2014

■ Samlekve

● Tilsynsbu





Tilsyn og sanking

- God tilsynsplan og sankeplan fra Jora beitelag
- Vil gi grunnlag for dokumentasjon over bruken av veiene i forbindelse med tilsyn og sanking
- Planområdet ligger innenfor prioritert jerveområde i Oppland



Reindølen beitelag

Reindølen Beitelag	2008	2009	2010	2011	2012
Antall medlemmer	17	18	19	19	15
Slept, sau og lam	1832	1914	1980	2086	2247
Tap, sau og lam	101	49	88	72	50
Tapsprosent, sau og lam	5,51	2,56	4,44	3,45	2,23
Slept, storfe	204	206	178	208	248



Storfe – Forsvarsbygg

- Beiteforsøk med storfe
- Beitesesongene 2012 og 2013
- Avklare om beitende storfe kan få i seg splinter og andre metallfragmenter
- Magneter i vomma
- Funn av noen metallfragmenter
- Ingen skader på dyra
- Anbefaler fortsatt bruk av magneter



Takk for
oppmerk-
somheten