



Fylkesmannen i Nord-Trøndelag

Noerhte-Trööndelagen fylhkenålma

Produksjon i reindriften

Reindrifftsseminar i Nordland

Mo i Rana 21.02.2017

Kjell Kippe

Produksjon og verdiskaping.

Faktorer som påvirker slakteverdien i en reinflokk.

- **Klimatiske faktorer – årsvariasjoner.**
Disse kan reineieren i hovedsak ikke gjøre noe med.
- **Tap av dyr pga ytre faktorer som rovdyr, arealtap, forstyrrelse mv.**
Inkluderer også tap i form av nedsatt kondisjon, vekt og kvalitet på reinen.
Dette kan reineieren påvirke, men i liten grad gjennom egne valg ift egen reinflokk.
- **Faktorer som reineier (sijten) kan gjøre noe med gjennom egne valg.**
 - Flokkstruktur
 - Slaktestruktur
 - Slaktetidspunkt

Verktøy som er nyttig

Tallgrunnlaget.

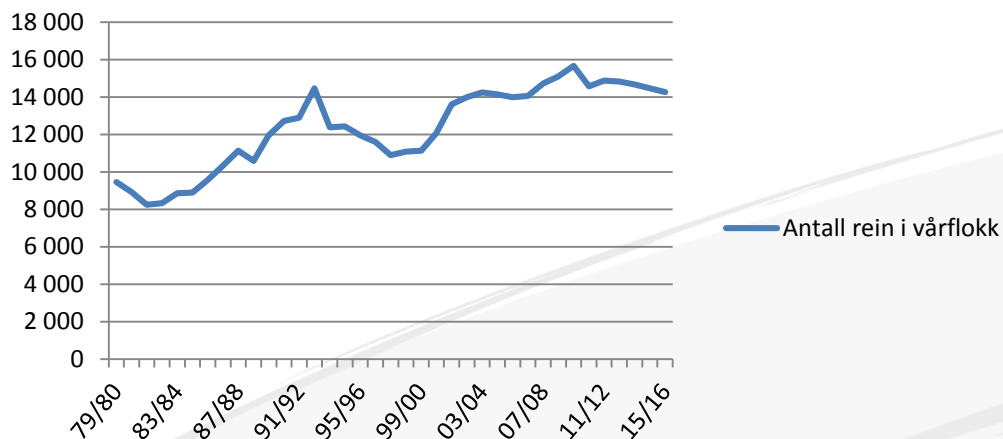
Landbruksdirektoratet sitter på langtidsserier (1980 – dd) for alle reinbeitedistriktene om reintall, slaktekvantum, slaktevekter, tap mv. Samles inn gjennom melding om reindrift og fra slakteriene. Brukes årlig i utarbeidelsen av Ressursregnskapet.

Slaktebasen i Grunnmur – inneholder alle opplysninger om det enkelte slaktet: type dyr, når og hvor det er slaktet, vekt, slakteverdi osv.

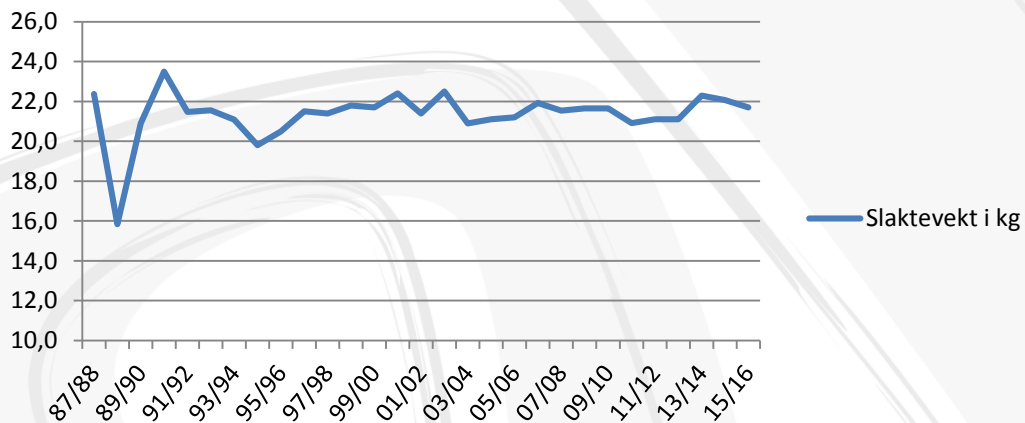
Fra 2015/16 ble nytt klassifiseringssystem innført, dvs at en også finner tall for kvaliteten av det enkelte slaktet i slaktebasen.

Historisk utvikling i reintall og vekt i Nordland

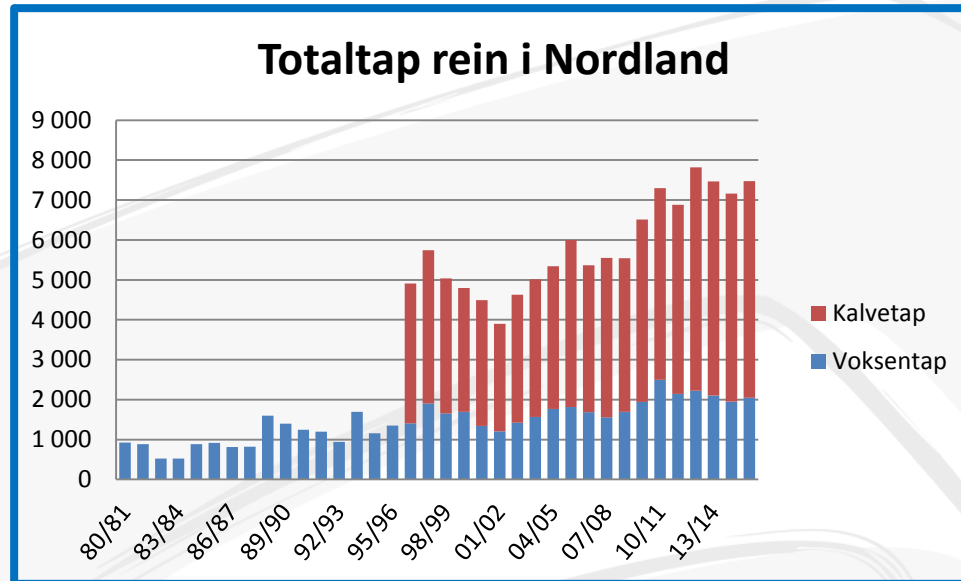
Reintallsutvikling Nordland



Slaktevekt for kalv i Nordland

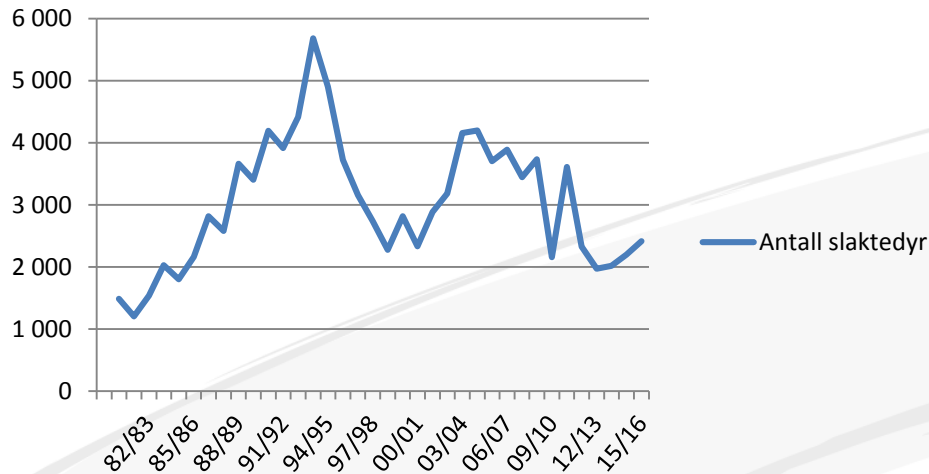


Utvikling i tap i Nordland reinbeiteområde

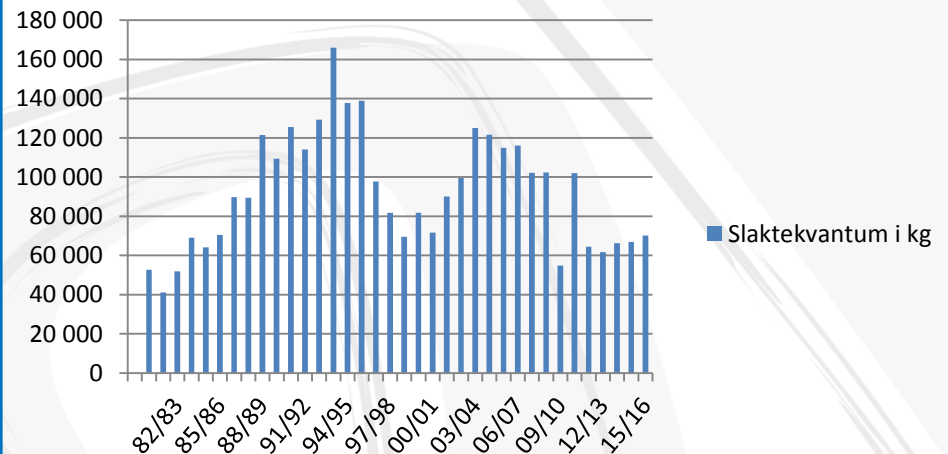


Slaktekvantum av rein i Nordland

Antall slaktedyr Nordland perioden 1982 - 2016



Slaktekvantum Nordland i perioden 1982 - 2016



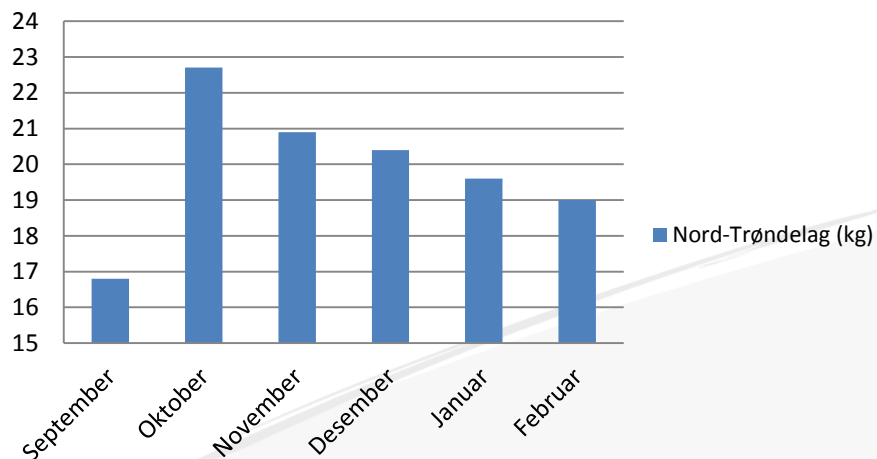
Eksempel fra Nord-Trøndelag

- Slaktetidspunkt
- Slaktevekt
- Klassifisering
- Verdi

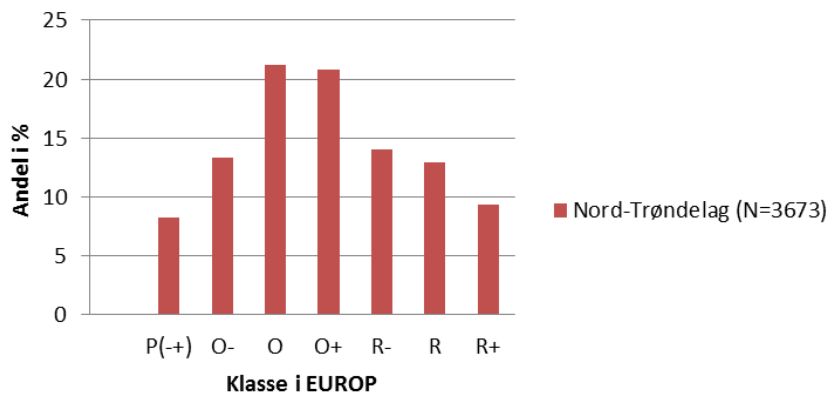


Utvikling kalvevekt og kvalitet gjennom sesongen

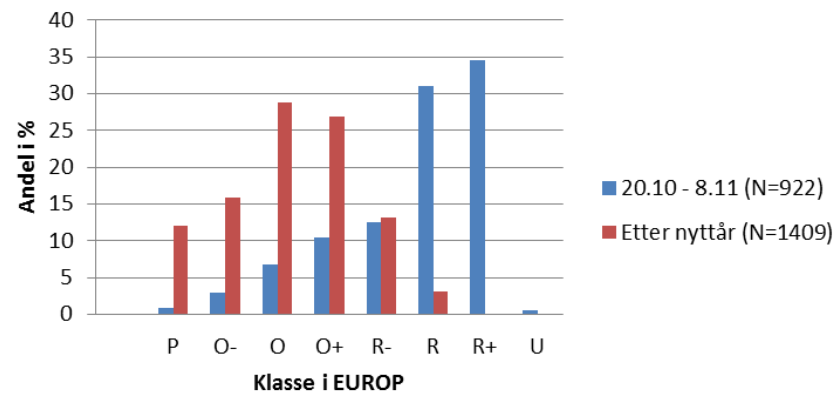
Slaktevekt for kalv (kg) sesongen 2015/16



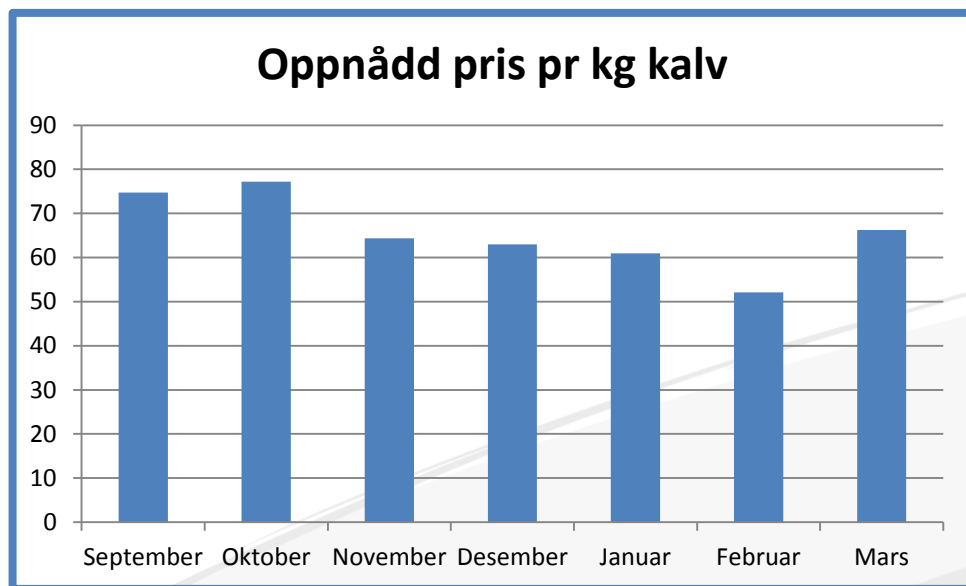
Klassifisering av kalv i Nord-Trøndelag 2015/16 - alle kalveslakt



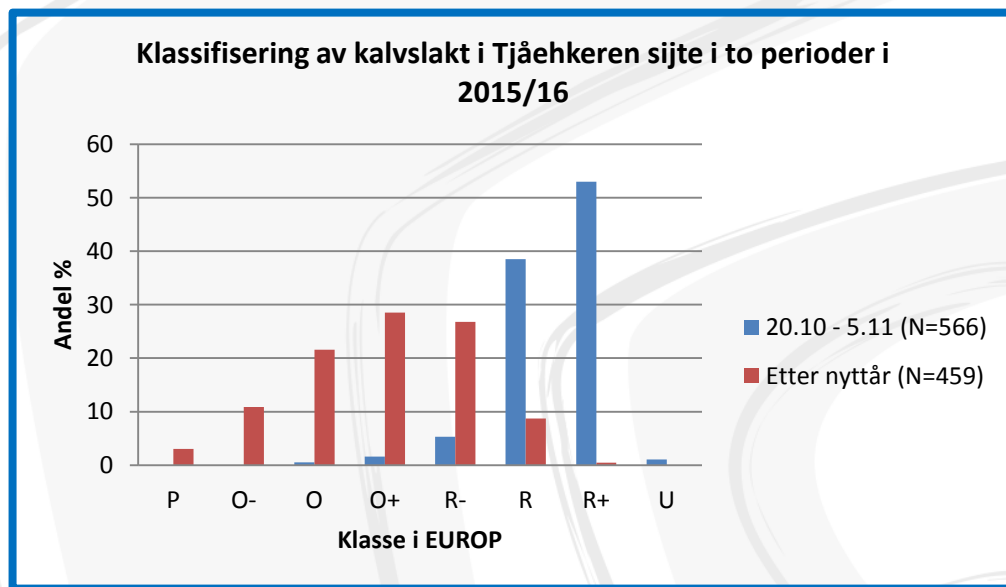
Klassifisering av kalveslakt i Nord-Trøndelag i to perioder i 2015/16



Verdien av kalveslaktene



Gjennomsnittlig nettopris for all kalveslakt i Nord-Trøndelag sesongen 2015/16. To slakterier står for det aller meste av slaktinga i Nord-Trøndelag.



Oppnådd pris i Tjåehkera sjetje i to perioder i 2015/16.

	Antall	gj.snitt vekt kg	nettopris pr kg
20.10 - 5.11	566	22,6	81,07
Etter nyttår	459	19,8	58,1

Antall slakt	Oppnådd pris	«Mulig pris»
459	528024	840972

+ 37 % produksjonstilskudd
 + ca 40000 mer i rovdyrerstatning (ut fra 1 kg økt snittvekt)

Javel, og hva så?

Vårt råd til de fleste reinbeitedistriktene i Nord-Trøndelag:

- Slakt kalv så tidlig som mulig etter brunsten.
- Invester i gode høstslakteanlegg.
- Merverdien om høsten forsvarer økt bruk av f.eks helikopter til samling.

Men.....

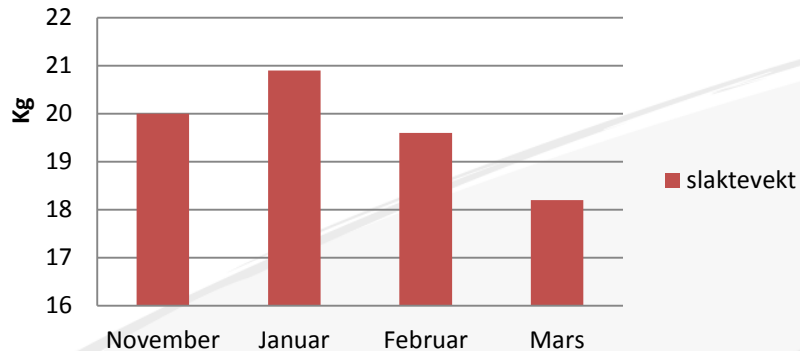
- Det tas en større risiko (for å mislykkes) ved samling på barmark ift samling på snøføre rundt årsskiftet!

Kan vi gi dette rådet til alle?

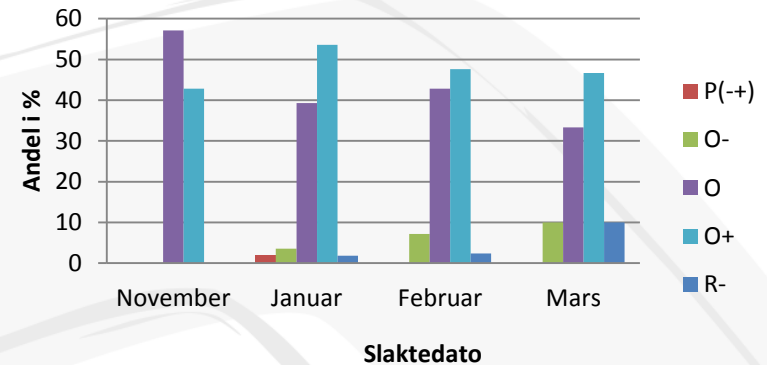
- Tilfellet Fovsen Njaarke

Tilfellet Fovsen Njaarke

Slaktevekt for kalv i Fovsen Njaarke
2015/16



Klassifisering av kalveslakt i Fovsen Njaarke
2015/16



Spørsmålet for reinbeitedistriktene i Nordland:

Er dere Tjåehkere eller Fovsen Njaarke eller noe for dere sjøl?

Takk for oss !



Foto: Aina Bye

24.02.2017

Fylkesmannen i Nord-Trøndelag - Noerhte-
Tröndelagen fylhkenålma

12