



Fylkesmannen i
NORDLAND

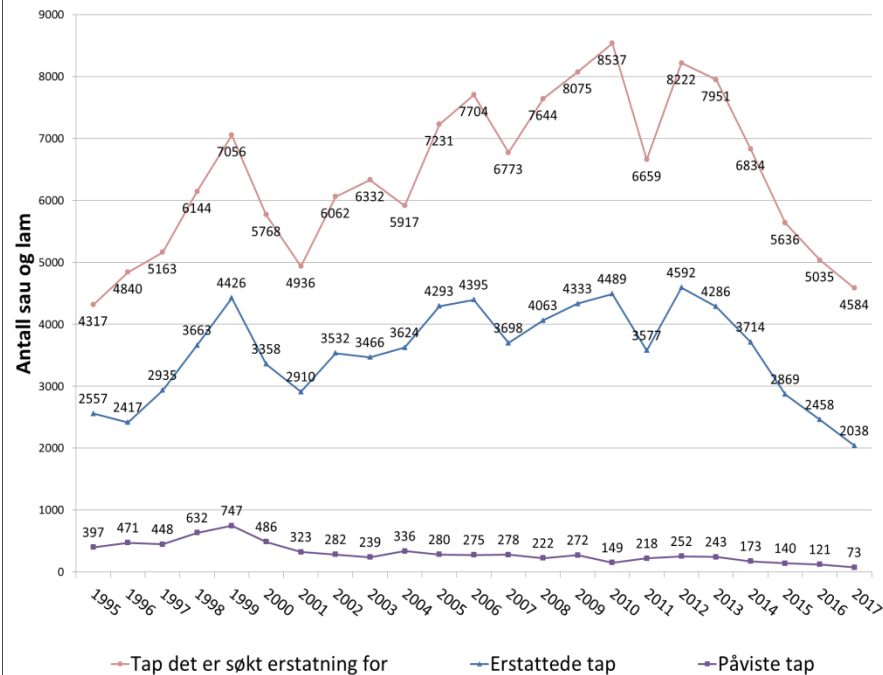
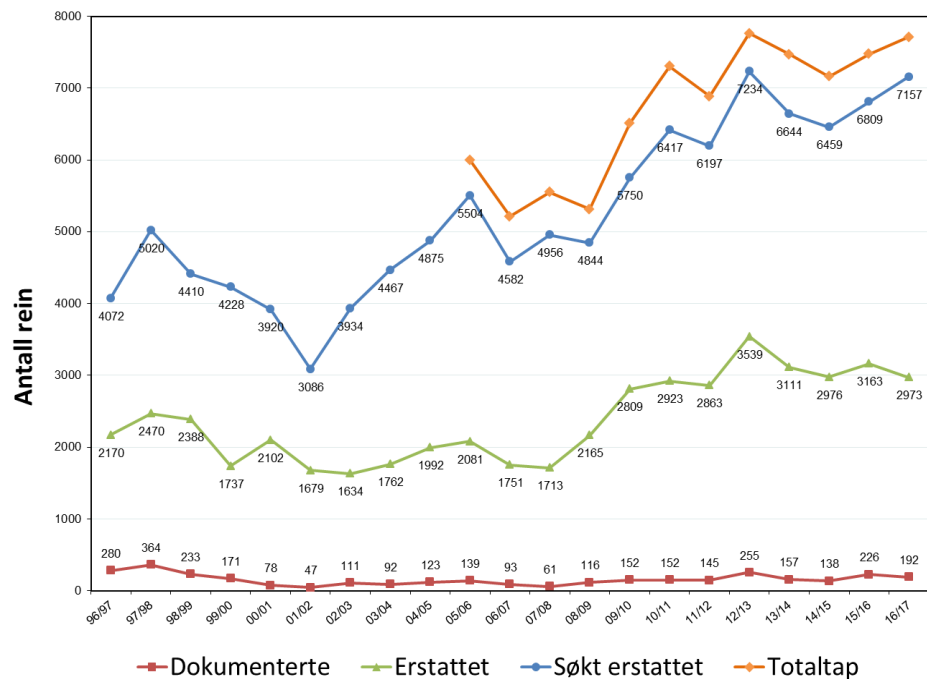
Forvaltning av rovvilt i Nordland

- tapstall siste årene
- tapsforebyggende tiltak

Øyvind Skogstad, miljøvernavingdelinga
Reindrifstseminar
Bodø, 01.03.2018

- vinner til Nordlands beste

Tall fra erstatningsoppgjør for rein og sau i Nordland



Tapsforebyggende tiltak 2018

- *Tiltak i reindriften – kr 2 446 600,- (+ kr 1 273 400,- allerede utbetalt som restmidler i desember 2017).*
- *Prioriterte tiltak:*
 - *Flytting til mindre rovdyrutsatte beiteområder, herunder samling med helikopter før flytting.*
 - *Intensiv gjeting i kombinasjon med tilleggsfôring i tilknytning til kalvinga.*
 - *Tilleggsfôring på vinteren som alternativ til flytting til mindre rovdyrutsatte beiteområder.*
 - *Tidlig slakting av kalv.*
 - *Elektronisk overvåking (radiobjeller/e-bjeller).*

FKT-tiltak i reindriftsnæringa	Søknader 2018
- Flytting til annet beite	1 810 000,-
- Intensiv gjeting	881 169,-
- Fôring av rein i perioder	1 853 701,-
- Bruk av tekniske tiltak	19 200,-
- Tidlig slakting	372 500,-
- Andre tiltak	267 040,-
- Radiobjeller	327 282,-
- SUM rein	5 530 892,-
SUM FKT	10 764 666,-

Prioriteringer

- Større søknadsbeløp enn tilgjengelige midler.
- Fordeling av midlene
 - Arealsonering i forvaltningsplanen
 - Rovdyrforekomster/rovdyrbelastning
 - Tapspotensiale til de ulike rovviltartene
 - Tapstall
 - Distriktenes robusthet (sårbarhet, arbeidskraft, mv).

Distriktstilpasning

- Viktig å føre opp de reelle kostnadene med tiltakene som ønskes iverksatt, både investeringer og arbeidskraft. Andre finansieringskilder og planlagt egenandel bør også oppgis.
- Hvilke tiltak har best tapsreducerende effekt? Hva er det viktigst å få tilskudd til?
- Ønske om at det gjøres en tydelig prioritering mellom ulike tiltak i søknadene. Behov for fleksibilitet og alternativer for ulike tiltak i en bestemt periode bør også beskrives i søknaden.
- Valgmulighet mellom ulike tiltak innafor en samlet budsjettamme.

Tilleggsfôring på vinteren som alternativ til flytting til mindre rovdyrutsatte beiteområder

- På frimark, ikke i gjerdeanlegg.
- Må kombineres med utvidet tilsyn av flokken.
- Utgifter til graspellets/kraftfôr dokumenteres med faktura, reinlav dekkes med inntil kr 100,- per sekk.

Flytting til mindre rovdyrutsatte beiteområder

- Leie av biltransport (faktura fra transportør).
- Kjøregodtgjøring ved bruk av egen bil. Bompenger og fergebilletter knyttet til transporten.
- Samling av reinflokken med helikopter i forkant av flytting.
- Dekker kun en viss prosentsats.

Intensiv gjeting i kombinasjon med tilleggsfôring i tilknytning til kalvinga.

- *Lønnsutbetaling til gjeter.*
- *Fakturering for gjetearbeid.*
- *Innkjøp av skuterbensin til medhjelpere.*
Bensinforbruket skal knyttes til kjøring som gjeter/hjelpere gjør. Hver enkelt gjeter skal føre egen tilsynslogg hvor det også oppgis utgifter til skuterbensin og evt. skuterolje.

Tidlig slakting av kalv

- Kr 200,- per kalv som slaktes innen utgangen av oktober måned
- Det er ikke krav om å dokumentere utgifter for å få utbetalt tilskuddet.

Radiobjeller

- Kan dekke inntil 90 % av investeringskostnader og første års drift, det vil si at det er 10 % egenandel.
- Ikke framtidig tilskudd til dekking av driftskostnader senere år.
- Ikke tilskudd til drift av tidligere innkjøpte radiobjeller.

Søknadsprosessen

1. Søknadsfristen var 15. januar 2018.
2. Søknaden blir besvart per brev før påske.
3. Blir søknaden innvilget må du bekrefte hvorvidt du ønsker tilskuddet («aksept av tilsagn»). Dette må gjøres i elektronisk søknadssenter innen 15. april 2018.
4. Rapporteringskrav må holdes:
 - Intensiv gjeting og tilleggsfôring i kalvinga: innen 1. august.
 - Transport/flytting av rein: Innen 1. august.
 - Innkjøp av radiobjeller: Innen 15. november.
 - Tidlig slakting: Innen 15. november.

Forebyggende tiltak i akutte tapssituasjoner

Det må foreligge en akutt tapssituasjon, evt. at man ser at en akutt tapssituasjon er i ferd med å oppstå

Påviste tap, tapsutvikling, antall rein i området, anslåtte tap, historiske tap

Mest aktuelle tiltak:

- Intensiv gjeting
- Flytting av rein
- Skadefelling

Kontakt Fylkesmannen for å drøfte saken;

kontoret i arbeidstida, ellers vakttelefon 47829091

Søknad [elektronisk søknadssenter](#) etter avtale med oss