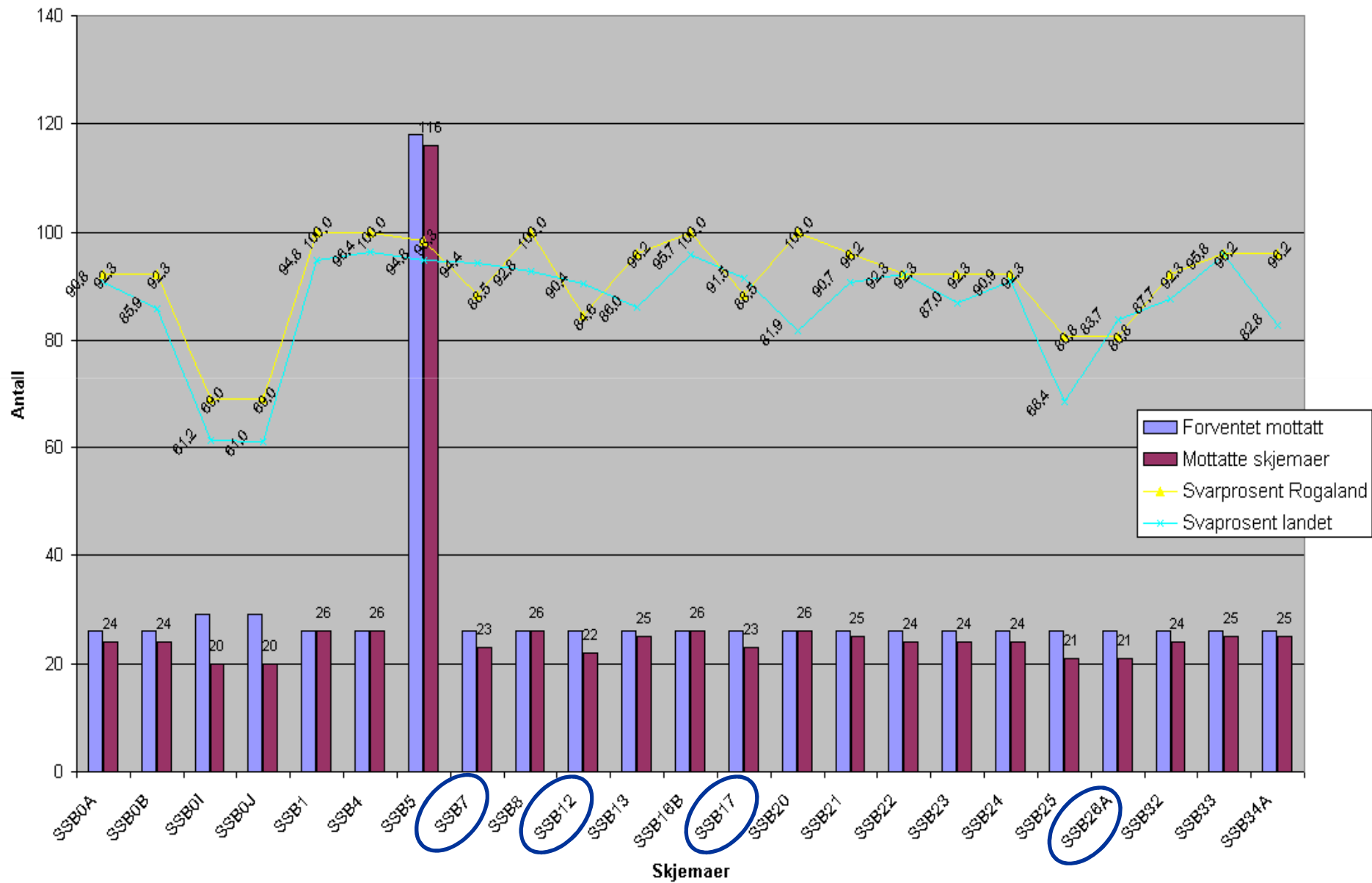


Rapporteringen for 2009

Svarprosent Rogaland, mars 2010



Kommuner som ikke har levert ennå...

Skjema 0: Strand og Bjerkreim

Skjema 7: Hjelmeland, (feil i Randaberg)

Skjema 12: Hjelmeland

Skjema 17: Sokndal, Bjerkreim, Suldal

Skjema 21: Vindafjord

Skjema 22: Sokndal, Hjelmeland

Skjema 23: Hjelmeland

Skjema 24: Sokndal, Randaberg

Skjema 25: Hjelmeland

Skjema 26A: Randaberg, Hjelmeland, Suldal, Utsira

Endringer fra 2008

Faktaark for konsern

Kommune

- Pleie og omsorg
- Kommunehelse
- Sosialtjenesten
- Tilrettelegging og bistand til næringsvirksomhet
- Sysselsetting

Fylkeskommune

- Kultur
- Samferdsel
- Tilrettelegging og bistand for næringslivet
- Sysselsetting

Konsern i KOSTRA

- Kommunekonsernet:
 - Kommunekassa
 - KF og andel av IKS
 - § 27-samarbeid med egne regnskap
- Særregnskap som rapporteres enkeltvis
 - Konsolidering til konsern gjøres i SSB
 - Eliminering av interne transaksjoner mellom komm og særbedrift
- Konsern
 - For sammenlignbare nøkkeltall - uavhengig av organisering
 - Et skritt på veien mot å vise helheten av tjenesteytingen

Transaksjoner mellom kommune og eget kommunalt foretak

Kommunens regnskap			Kommunale foretaks regnskap	
Art			Art	
380	Kjøp fra foretak i egen kommune	↔	780	Refusjon fra egen kommune
480	Overføring til foretak i egen kommune	↔	880	Overføringer fra egen kommune
780	Refusjon fra foretak i egen kommune	↔	380	Kjøp fra egen kommune
880	Overføringer fra foretak i egen kommune	↔	480	Overføringer til egen kommune

Transaksjoner mellom kommune og eget interkommunalt selskap

Kommunens regnskap			Kommunale IKS regnskap	
Art			Art	
375	Kjøp fra IKS der kommunen selv er deltaker	↔	775	Refusjon fra kommune som er deltaker
475	Overføringer til IKS der kommunen selv er deltaker	↔	895	Overføringer fra kommune som er deltaker
775	Refusjon fra IKS der kommunen selv er deltaker	↔	375	Kjøp fra kommune som er deltaker
895	Overføringer fra IKS der kommunen selv er deltaker	↔	475	Overføringer fra kommune som er deltaker

Konserninterne transaksjoner - unntak

- Der selger har sine egne KOSTRA-funksjoner
- Eksempel: VAR, regnskap, revisjon
- Ikke unntatt: Felleskjøkken, felles renholdsavdeling.

Eksempler: Kjøp av sluttprodukt

- Foretaket yter hele tjenesten; sluttprodukt
- Selger har egen funksjon
- Eksempelvis plasser i en institusjon

Eksempler: kjøp av deltjeneste

- Foretaket yter deltjeneste; tjeneste som inngår som en innsatsfaktor
- Selger har egen funksjon
- Eksempelvis VAR
- Her håndterer foretaket og kommunene både inntekter og utgifter som "uavhengige" av hverandre

For konsolidering av regnskaper: Interne transaksjoner må føres på rett funksjon og art!

Kommune NN

Mellomregning

Eliminering av kommunens kjøp fra egne KF (380,780)

Beregning:

(+funksjon("100..899") +(kontoklasse("1") +art("380")) +(kontoklasse("3")
+art("780")))

skjema 0A

kontoklasse 1 - funksjon(er) 100..899 - art(er) 380

Funksjon	Art	Verdi
130	380	1043
222	380	168
233	380	1633
241	380	4539
253	380	3688
380	380	16618
385	380	335

Sum = **28024**

skjema 0I - kontoklasse 3 - funksjon(er) 100..899 - art(er) 780

Funksjon	Art	Verdi
241	780	-4539
253	780	-3688
320	780	-18250

Sum = **-26477**

Eliminering av kommunens kjøp fra egne KF (380,780) = 1547

Bruk av konserntall (2008)

– ikke bare de største kommunene påvirkes

M. Samferdsel - nivå 2	1101 Eigersund		1102 Sandnes		1103 Stavanger		1119 Hå	
	kommune	konsern	kommune	konsern	kommune	konsern	kommune	konsern
Netto driftsutgifter i kr pr. innbygger, samferdsel i alt	774	570	460	400	511	315	527	532
Brutto investeringsutgifter i kr pr. innbygger, samferdsel i alt	526	827	1415	2473	917	938	481	657
Brutto investeringsutgifter i kr pr. innbygger, komm. veier og gater i alt	526	526	1415	1415	550	571	481	481
Brutto investeringsutgifter i kr pr. innbygger, samferdselsbedr./transporttilta	0	300	0	1057	367	367	0	176
Brutto investeringsutgifter i kr pr. innbygger, komm.veier - drift/vedlikehold/	361	361	1408	1408	345	366	312	312
Brutto investeringsutg. i kr pr. innbygger, komm. veier - miljø-/trafikksikk	165	165	8	8	205	205	168	168
Lengde kommunale veier og gater i km pr. 1 000 innbygger	10,3	10,3	5	5	4,3	4,3	8,8	8,8
Gang- og sykkelvei i km som er et kommunalt ansvar pr. 10 000 innb	11	11	17	17	7	7	34	34
Kommunale veier og gater med fartsgrense 40 km/t eller lavere. Pst	35,4	35,4	47,5	47,5	80,3	80,3	35,7	35,7
Brutto driftsutg. i kr pr. innbygger for komm. veier i	783	783	687	792	513	501	543	543
Brutto driftsutgifter i kr pr. km kommunal vei og gate	75986	75986	137842	158908	119410	116808	61900	61900
Korrigerte brutto driftsutg. i kr pr. km komm. vei og gate i alt	74889	74889	109367	129585	80684	116414	61293	61293
Andel kommunale veier og gater med fast dekke. Prosent	67,4	67,4	91,8	91,8	112,5	112,5	92,9	92,9
Antall km kommunale veier og gater med belysning pr. 10 000 innb	57	57	43	43	42	42	50	50

Konsern (forts.) (2009)

hensikten er borte dersom særbedriftene ikke rapporterer

M. Samferdsel - nivå 2 (K) etter statistikkvariabel, tid og region	1102 Sandnes	
	kommune	konsern
Netto driftsutgifter i kr pr. innbygger, samferdsel i alt	561	561
Netto driftsutgifter i kr pr. innbygger, samferdselsbedr./transporttiltak	0	0
Netto driftsutgifter i kr pr. innbygger, komm. veier og gater i alt	561	561
Netto driftsutgifter i kr pr. innbygger, komm. veier - drift/vedlikehold, nyanl	392	392
Netto driftsutgifter i kr pr. innbygger, komm. veier - miljø- og trafikksikk	169	169
Netto driftsutgifter for samf. i alt i pst. av samlede netto driftsutg	1,7	1,7
Brutto investeringsutgifter i kr pr. innbygger, samferdsel i alt	711	711
Lengde kommunale veier og gater i km pr. 1 000 innbygger	4,9	4,9
Private veier det ytes kommunalt tilskudd til. Pst	0	0
Brutto driftsutg. i kr pr. innbygger for komm. veier i alt	774	774
Brutto driftsutgifter i kr pr. km kommunal vei og gate	158990	158990
Korrigerede brutto driftsutg. i kr pr. km komm. vei og gate i alt	131263	131263
Andel fylkesvei med fast dekke. Prosent	100	100

Sjekk før neste publisering

- Skjemaer som
 - ikke er sendt inn?
 - bør rettes?
- Prikkede nøkkeltall
 - feilføring /rapportering fra kommunen?
 - feil i SSB?
- Nøkkeltall som skiller seg ut
 - andeler: sjelden mer enn 100
 - store/ små tall i forhold til andre
 - ♦ bevisst politikk?
 - ♦ feilføring?