

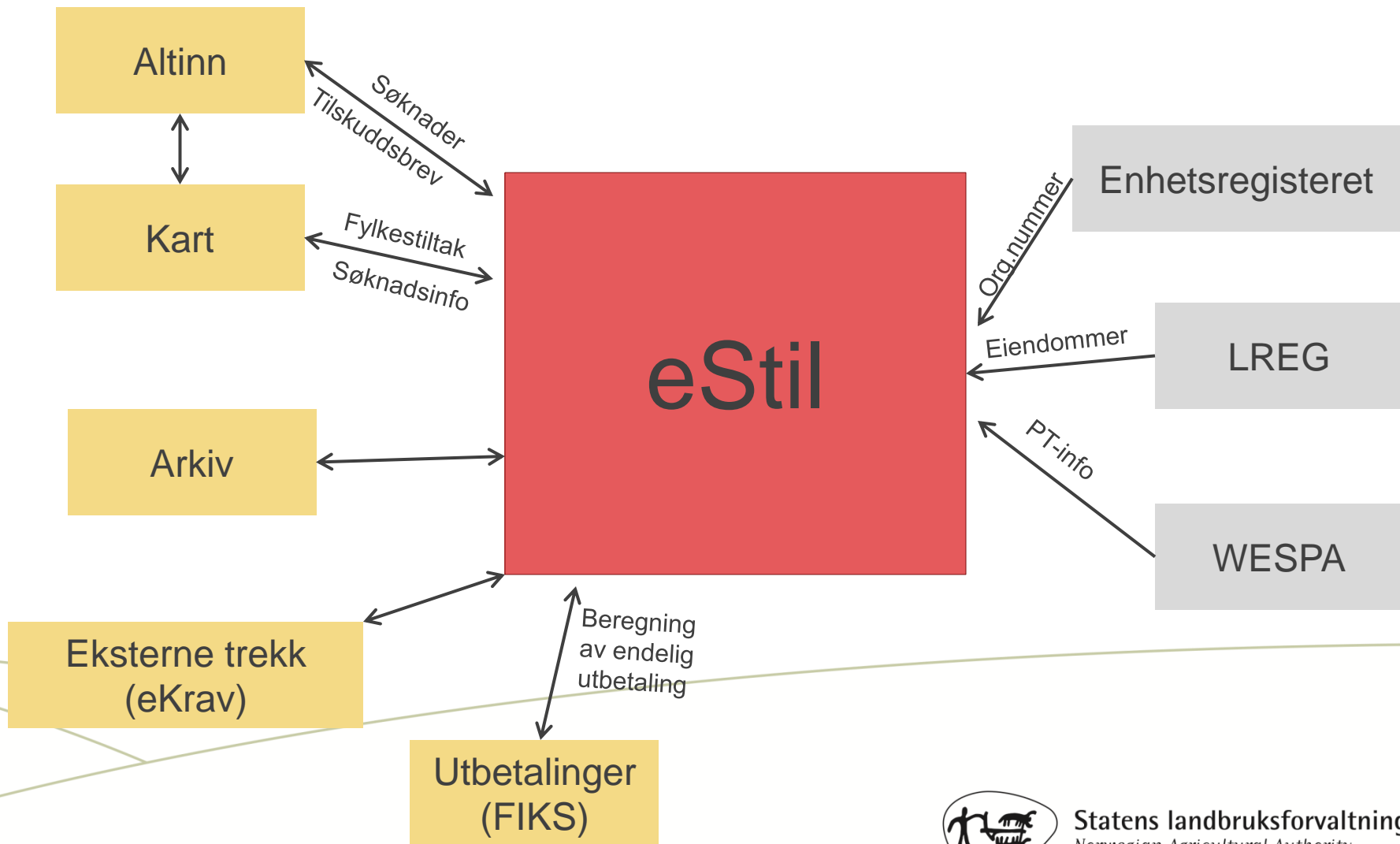


Statens landbruksforvaltning
Norwegian Agricultural Authority

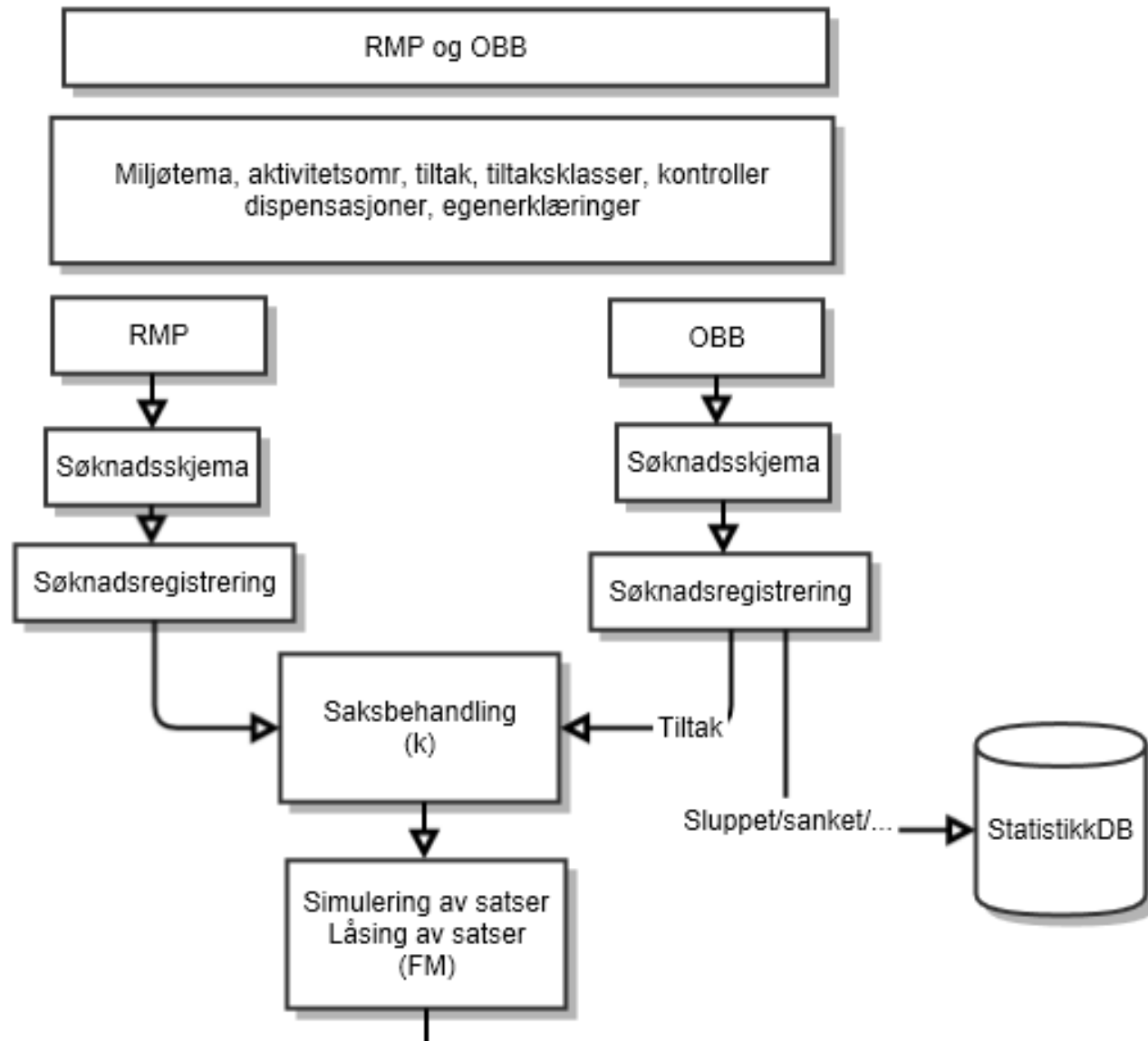
eStil

Fagsystemet, saksgang og årshjul

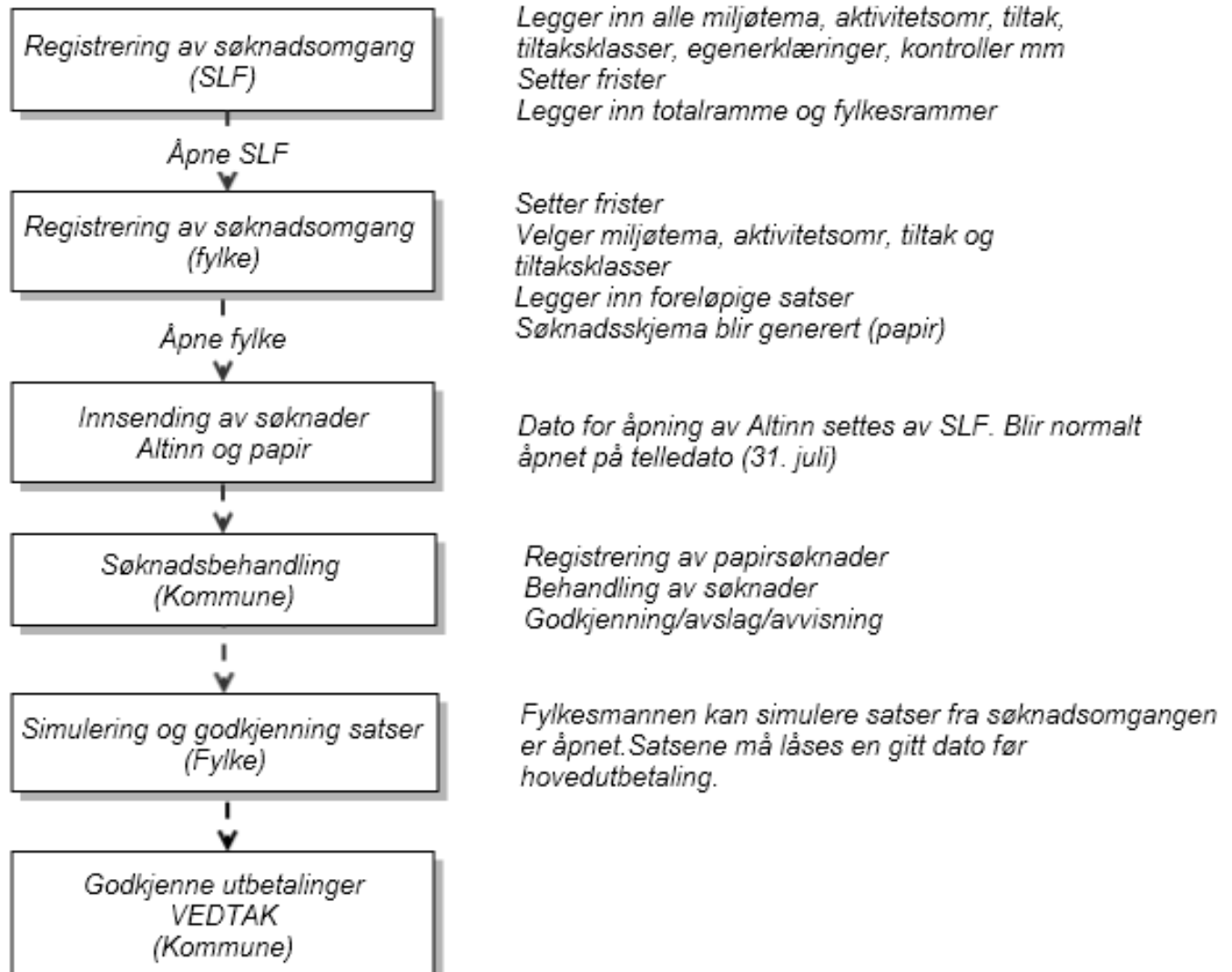
Hva er eStil?



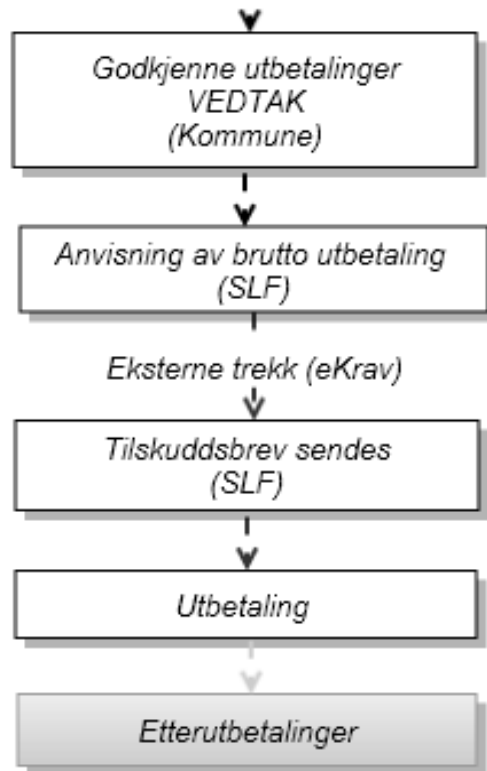
Oppbygging av RMP og OBB



Hvem gjør hva?



Hvem gjør hva?



Eksterne trekk legges inn i beregning av utbetaling.

Tilskuddsbrev sendes til Altinn, eventuelt på papir til de som ikke har søkt elektronisk

Etterutbetalinger (feks godkjent klage) skjer ved at søknaden behandles og godkjennes i eStil på samme måte som i vanlig saksbehandling.



Hvordan ser en søknadsomgang ut?

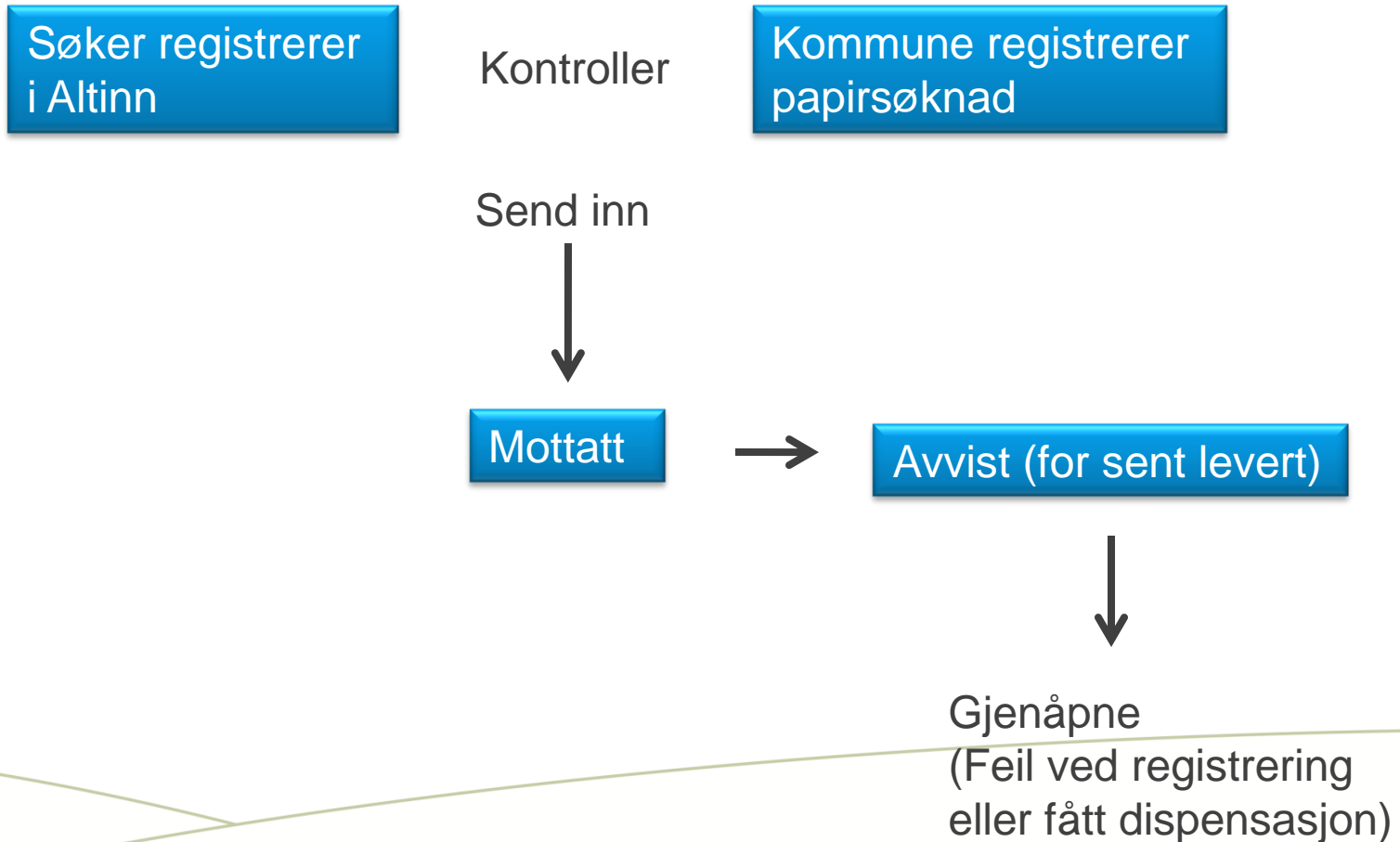
Juni		Juni/juli	31. juli
SLF åpner søknadsomgangen	Fylkene åpner søknadsomgangen	Fylkesvise menyer sendes til Skog og landskap og Altinn	Altinn åpnes for søkerne

August --->	---> September/oktober/november/desember -->		
Registrering av søknader i Altinn Registrering av papirsøknader i eStil	Søknadsfrist	Saksbehandling Fylket simulerer satser	Frist for låsing av satser

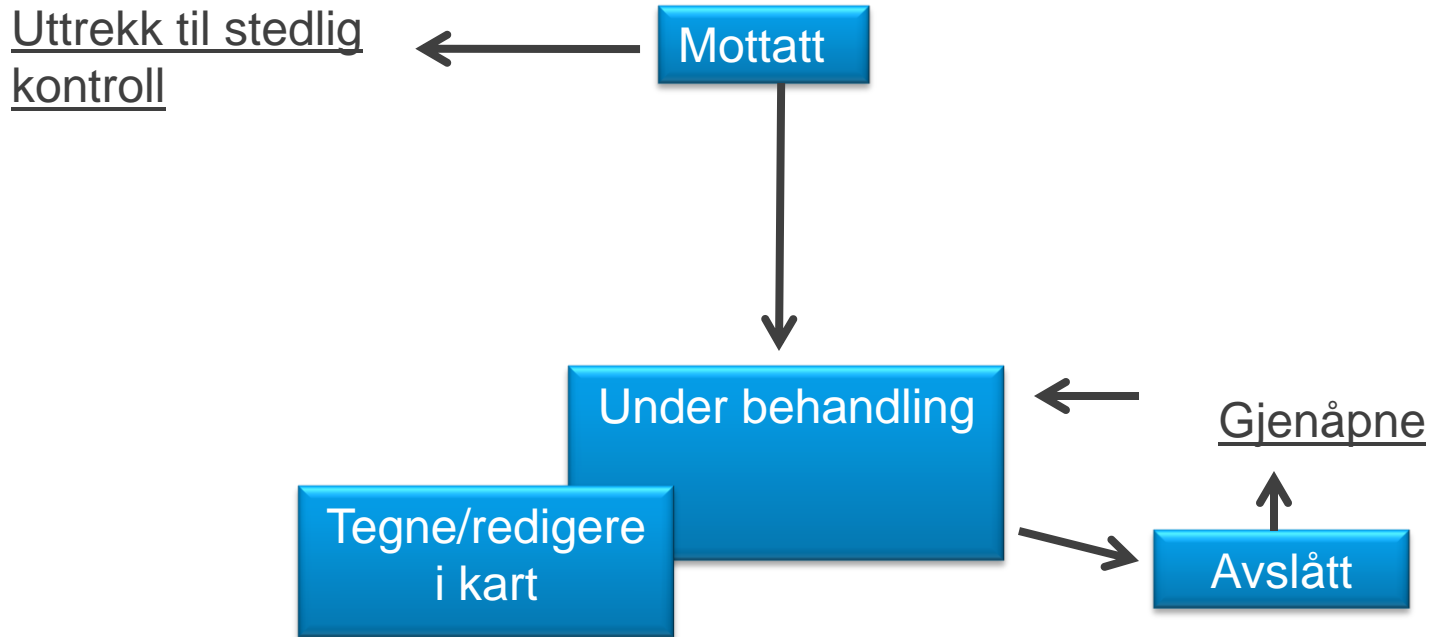
---> Januar/februar/mars?		
Godkjenne utbetaling (VEDTAK kommune)	SLF anviser	UTBETALING



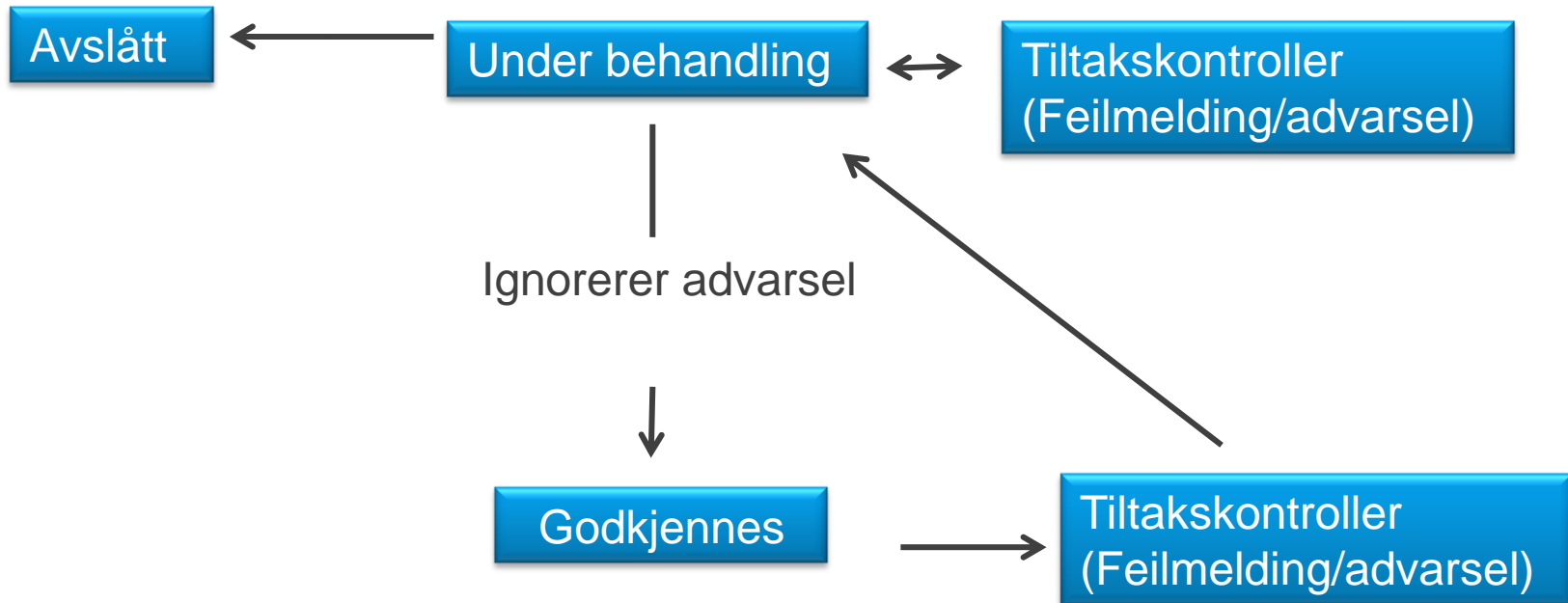
Detaljert prosess for kommunen



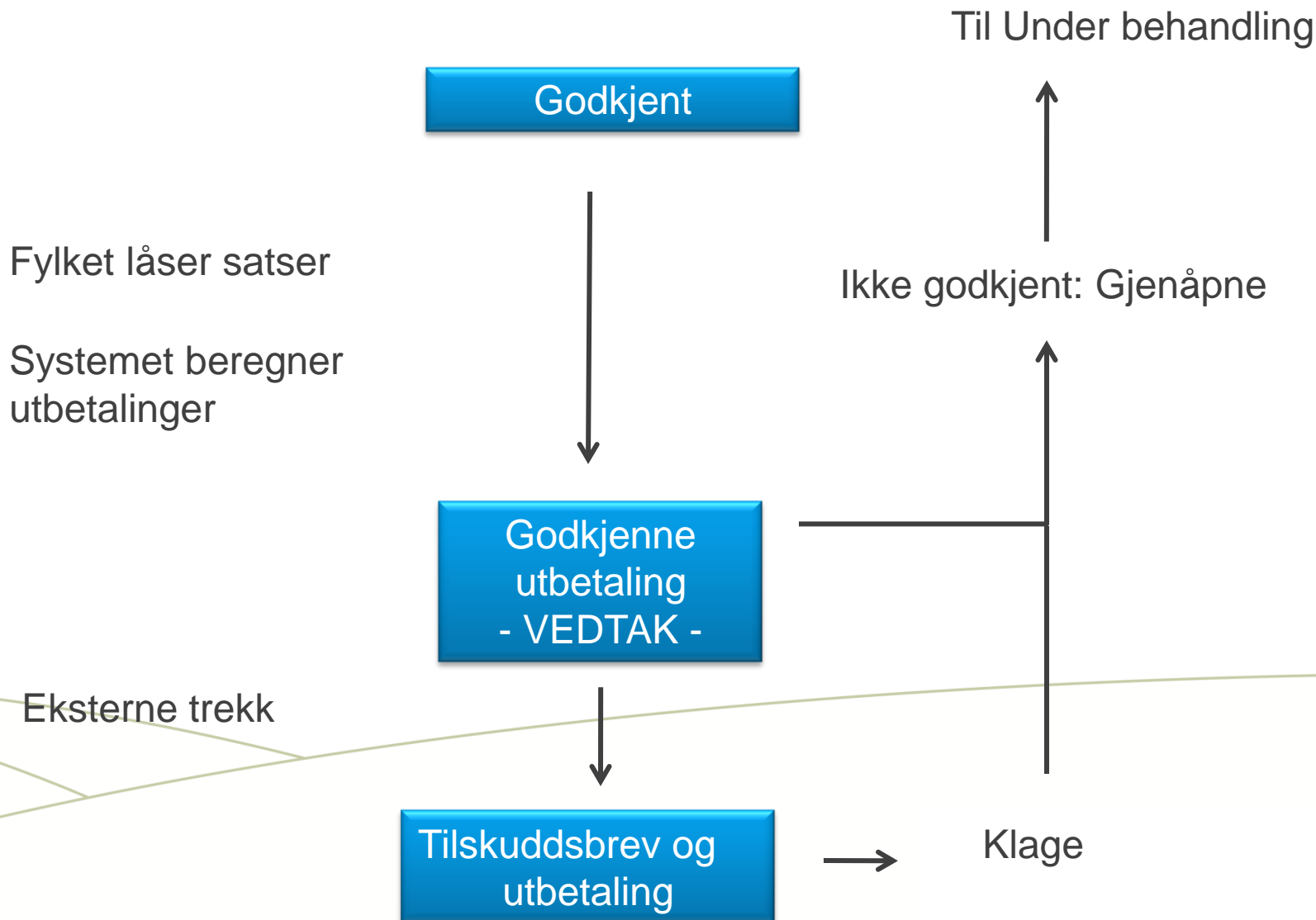
Detaljert prosess for kommunen



Detaljert prosess for kommunen



Detaljert prosess



Brukerveiledninger

- Fylke
- Kommune

