

# VARHAUGÅNA 02.09.99

## I SAMANHENG MED FISKEDØD

Varhaugåna vart prøvefiska på fire stasjonar 02.09.99 i samanheng med observert fiskedød 00.00.99. Det vart valgt ut fire stasjonar frå riksvegen og opp til ovanfor utløpsrøyret der utsleppet vart observert. Det var lite liv i elva nedanfor utsleppsstaden, og så og seia all fisken var død. På kvar stasjon talte ein antall død fisk, og generelt var all småfisken død på strekningen nedanfor utsleppsstaden. I følge augevitner var det og mykje større fisk (svidder) som strauk med sjølve utsleppsdagen.

Tabell 1: Resultat av elfisket i Varhaugåna:

STASJON	DATO	L 0+	L>0+	Ltot	A 0+	A>0+	Atot
nr. 1 v Riksveg	02.09.99	-	(1)	(1)	-	-	-
nr. 2 v bru nf jernbane	02.09.99	-	-	-	-	-	-
nr. 3 v jernbanebrua	02.09.99	0,6	9,6	10,2	0	3,4	3,4
nr. 4 of utelsppsrøyr	02.09.99	153,3	64,2	217,5	0	9,4	9,4

### Konklusjon:

Augevitner fortalde om ei tjukk, gulaktig og oljeliknande veske som rann ut frå eit utløpsrøyr i forkant av den observerte fiskedøden. Og det var tydeleg at utsleppa stamma frå dette røyret. På stasjonen ovanfor (stas. 4) var den totale tettleiken av laksefisk 226,9 ind./100 m<sup>2</sup>. På stasjonen nedanfor (stas. 3) var tettleiken 13,6 ind./100 m<sup>2</sup>, og det var hovudsakleg større fisk som truleg har vandra ned etter utsleppet. Lenger nede vart det berre observert død laksefisk utanom på nedre stasjon der ein fanga ein laks på 170 mm. Det vart fanga noko ål på alle stasjonane.

## **Observasjonar gjort på dei ulike stasjonane:**

### Stasjon nr. 1:

Areal: 121 m<sup>2</sup>

Frå nedre kant under brua ved riksvegen og opp til øvre kant av gamalt fundament.

Fiska i tidsrommet 16:50-17:00

1 laks og 5 ål fanga ved eit overfiske, samt 1 stingsild i ei bakevje/sidebekk.

6 døde småfisk talt på stasjonen (tettleik for død fisk  $\approx 7$  ind./100 m<sup>2</sup>).

### Stasjon 2:

Areal: 143 m<sup>2</sup>

Ved brua nedanfor jernbanebrua. Stasjonen starta 6 m ovanfor brua og var 26 m lang.

Fiska i tidsrommet 16:30-16:45

Ingen laksefisk fanga. 5 ål fanga under eit overfiske.

172 døde småfisk (0+/1+) talt på stasjonen (tettleik for død fisk  $\approx 120$  ind./100 m<sup>2</sup>).

7 døde svidder observert nedanfor brua (utanfor stasjonen).

### Stasjon 3:

Areal: 178

Start midt under jernbanebrua og stasjonen var 26 m lang.

Fiska i tidsrommet 14:30-14:55

Total tettleik for laksefisk var 13.6 ind./ 100 m<sup>2</sup> (sjå fig. 1), 9 ål vart og fanga under fisket.

82 døde småfisk (0+/1+) talt under 1. overfisket (tettleik for død fisk  $\approx 46$  ind./100 m<sup>2</sup>).

1 svidde observert nedanfor stasjonen.

### Stasjon 4:

Areal: 54 m<sup>2</sup>

Røyret der utsleppet truleg kom frå ligg ca. 8 m ovanfor fyrste brua oppstrøms jernbanebrua.

Stasjon 4 start 2 m oppstrøms dette røyret og var 11 m lang.

Fiska i tidsrommet 15:00-15:45

Total tettleik for laksefisk var 226,9 ind./100m<sup>2</sup>, og det vart og fanga 8 ål under fisket.

Ingen død fisk observert.

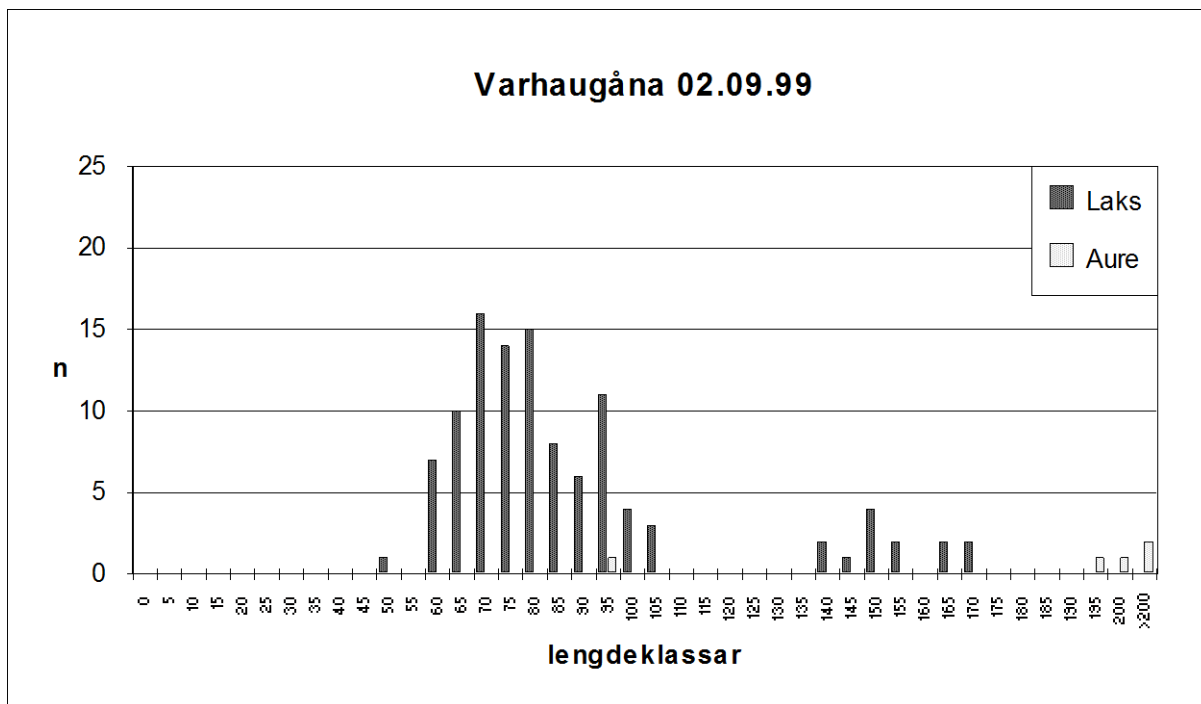


Fig. 1: Varhaugåna 02.09.99 Stasjon 4

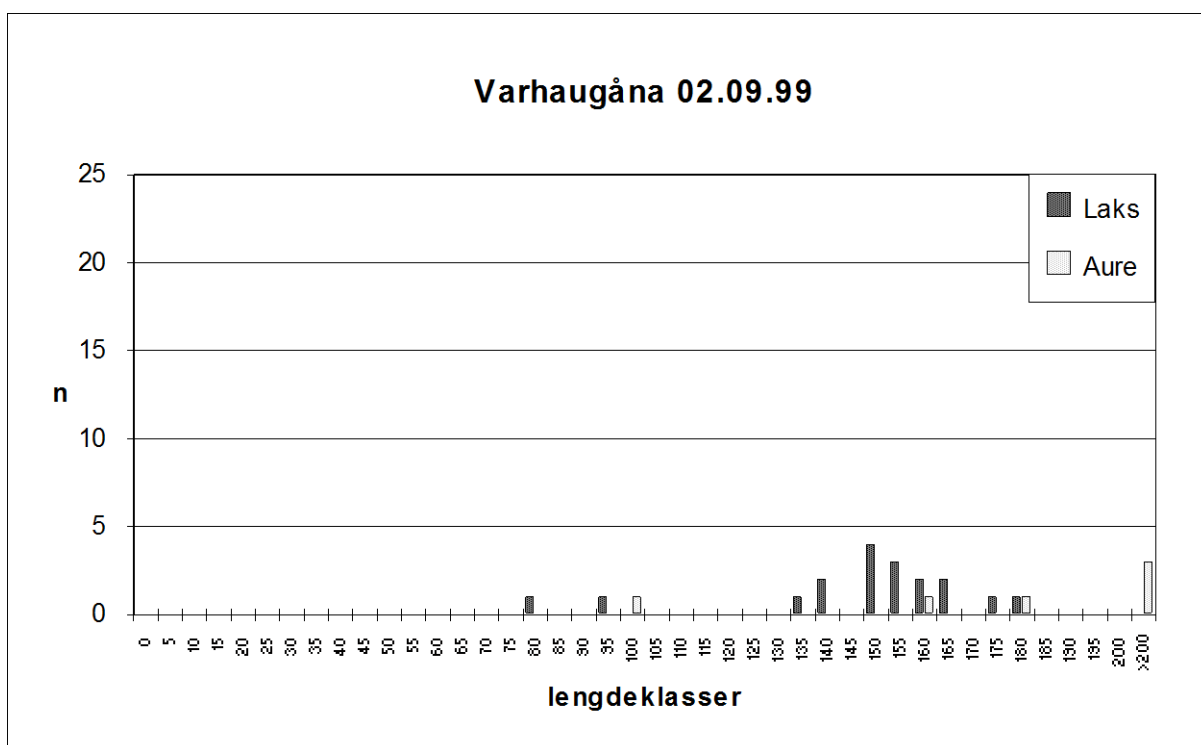


Fig. 2: Varhaugåna 02.09.99 Stasjon 3