

ESPEDALSVATN, FORSAND KOMMUNE

Espedalsvatn vart prøvefiska for fyrste gong 13.06.93, og resultatane er presantert i tabell. Det vart fanga bra med eldre fisk i vatnet, der den den eldste auren var 11 år med lengde 39 cm og vekt 700 g (avlesinga av skjell vert noko usikker når fisken er så gamal). Dei dominerande aldersklassane er imidlertid 2-4 år (fig.), og dette kan tyda på ei forynging av bestanden. Vekstkurva ligg litt under normalvekst, men viser få tegn til stagnasjon fram til 6. året (fig.). Det er imidlertid normalt at fisken veks seinare når han vert så gamal. Kondisjonen minkar lite med storleiken på fisken (fig.), og dette er teikn på at det er godt næringsgrunnlag i vatnet der óg dei styrste fiskane finn nok føde. Mykje ungfisk tyder på stor reproduksjon og kan vera eit teikn på at Espedalsvatn er i ferd med å verta overbefolka.

Tabell: Prøvefiskeresultater, Espedalsvatn

År	Garn	Fangst	M-vekt	Kondisjon	Hanner	Gytfisk	R/LR
1972	7	15	-	0,98	53%	-	93%
1993	ukjent	96	157 g	0,97	74%*	55%*	16%*

*kjønn, stadiet og kjøtfarge ikkje oppgitt på 20% av fangsten

Espedalsvatn 13.06.93

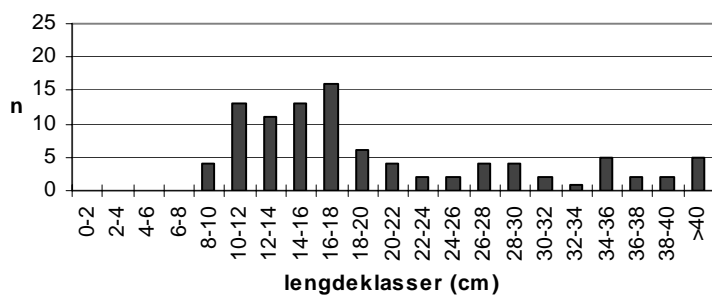


Fig.: Lengdefordeling, aure

Espedalsvatn 13.06.93

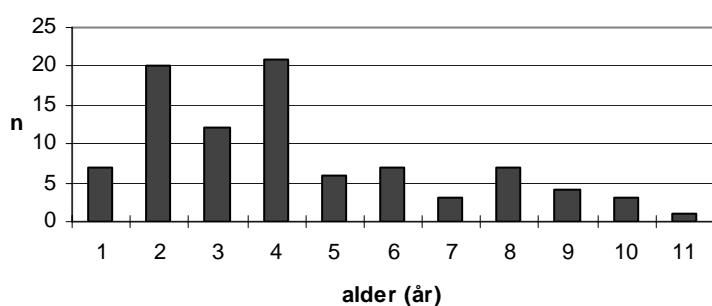


Fig.: Alderssammensetning, aure

Espedalsvatn 13.06.93

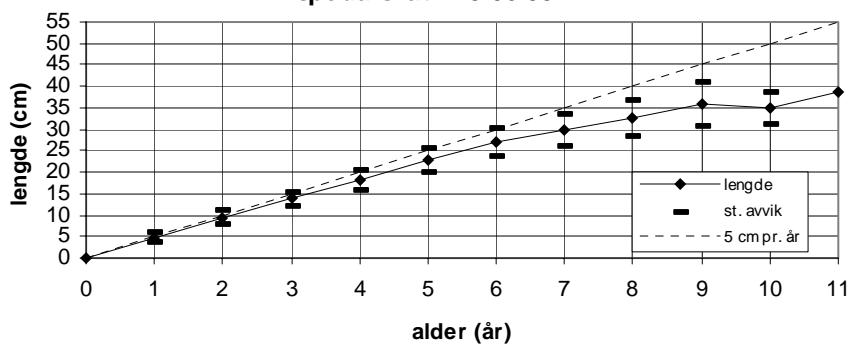


Fig.: Vekstkurve, aure

Espedalsvatn 13.06.93

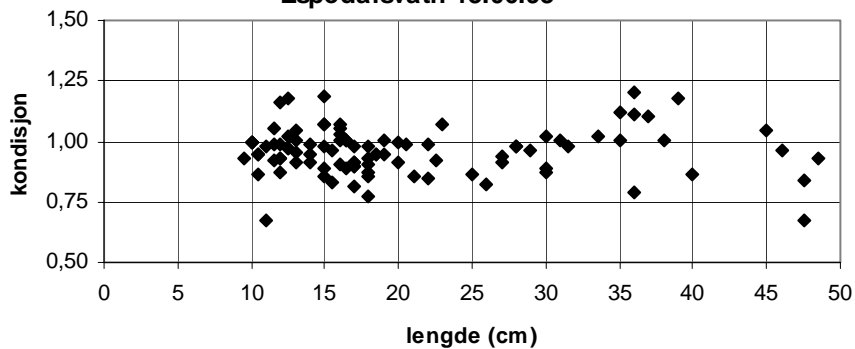


Fig.: Kondisjon og lengde, aure (ein fisk m. kond 1,75 utelatt pga. usikre tal)

44	15,0	29	0,86	1	1	1	3,6	8,7	11,1	14,6								
45	17,0	44	0,90	2	1	1	3,9	8,1	13,1	16,6								

nr.	Lengde mm	Vekt gram	K- faktor	kjønn	stad.	kjøt- farge	Berekna lengde (mm) ved vinter:											
							1.	2.	3.	4.	5.	6.	7.	8.	9.	10.	11.	12.
Espedalsvatn 13.06.93 (forts.)																		
46	18,0	50	0,86	2	1	1	4,0	9,3	14,6	17,4								
47	17,0	48	0,98	1	1	1	4,5	8,7	14,1									
48	15,0	40	1,19	2	1	1												
49	14,0	25	0,91	2	1	1	4,0	8,4	13,2									
50	14,0	27	0,98	1	1	1	3,3	8,0	13,0									
51	18,0	53	0,91	2	1	1	3,8	8,6	13,9	17,6								
52	18,0	54	0,93	2	1	1	3,7	8,6	11,5	17,2								
53	16,0	42	1,03	1	2	1	3,5	7,0	11,7	15,6								
54	16,0	43	1,05	1	1	1	3,4	7,0	12,6									
55	19,0	69	1,01	2	2	1	5,4	10,6	15,7	18,7								
56	18,5	60	0,95	1	2	1	5,0	10,8	14,0	18,0								
57	18,0	51	0,87	2	1	1	5,1	9,7	13,4	17,5								
58	19,0	65	0,95	2	2	1	3,6	7,1	11,3	17,2								
59	18,0	45	0,77	2	1	1	3,8	7,4	12,9	15,0								
60	18,5	60	0,95	1	2	1	4,0	8,2	13,7	18,1								
61	18,0	57	0,98	1	2	1	4,0	8,3	13,6	17,6								
62	21,0	79	0,85	2	1	1	4,7	10,3	15,9	20,1								
63	20,0	73	0,91	2	2	1	5,5	9,5	13,6	17,7	19,5							
64	20,5	85	0,99	2	2	1	4,7	10,5	16,3	18,4	20,0							
65	20,0	80	1,00	2	2	1	4,3	7,0	10,4	14,3	19,1							
66	23,0	130	1,07	2	2	1	4,2	9,2	14,2	17,3	19,6	22,6						
67	22,5	105	0,92	2	2	1	3,4	8,1	12,7	17,8	20,0	22,1						
68	22,0	105	0,99	2	2	1	4,0	8,8	14,8	18,0	21,6							
69	22,0	90	0,85	2	2	1	3,7	9,8	15,5	19,1	21,6							
70	28,0	215	0,98	1	2	1	5,0	9,7	12,6	16,9	21,2	24,8	26,2	27,8				
71	26,0	145	0,82	1	2	1	3,9	7,5	13,8	18,1	22,5	24,4	25,6					
72	25,0	135	0,86	2	1	1	6,0	10,1	16,6	21,6	23,1	24,5						
73	27,0	180	0,91	2	2	1	4,2	10,0	15,4	19,5	22,8	25,3						
74	28,0	215	0,98	2	2	2	4,7	7,8	12,4	15,2	19,4	23,7	25,7	27,6				
75	27,0	185	0,94	1	2	1	4,8	7,5	12,0	19,0	22,3	24,3	26,5					
76	29,0	235	0,96	2	2	1	4,5	8,7	13,2	17,6	20,5	23,4	25,9	28,3				
77	31,0	300	1,01	2	2	2	4,3	12,0	16,5	19,7	23,8	26,5	28,1	30,8				
78	31,5	305	0,98	2	2	2	4,7	9,9	14,6	19,3	23,5	26,3	29,1	31,0				
79	30,0	240	0,89	2	2	3	5,0	10,4	16,0	22,4	27,0	29,8						
80	33,5	385	1,02	2	2	2	4,4	9,6	13,9	18,3	21,8	24,4	28,7	30,9	33,1			
81	30,0	275	1,02	2	2	1	6,1	12,9	19,0	23,0	26,9	29,4						
82	30,0	235	0,87	2	2	1	6,7	10,3	13,9	19,0	21,9	23,7	25,5	27,3	28,4	29,6		
83	37,0	560	1,11	2	2	1	6,1	9,6	16,5	20,9	24,8	28,3	31,3	34,4	36,6			
84	35,0	430	1,00	2	2	2	4,8	8,5	13,8	20,0	26,9	33,8						
85	35,0	480	1,12	2	2	1	7,0	11,4	14,5	20,0	25,4	30,3	33,7					
86	36,0	560	1,20	1	2	1	4,1	8,9	12,8	18,7	26,2	32,4	34,2	35,8				
87	38,0	550	1,00	2	2	1	5,6	9,6	13,7	17,2	21,3	27,9	30,4	32,9	35,5	37,5		

