

DYBINGETJØRN, HÅ KOMMUNE

1995

Dybingetjørn vart prøvefiska med 3 garn 11.08.95, og resultatane er presentert i tabell 1 saman med tala frå tidlegare år. Då det berre vart fanga 3 fisk blir talmaterialet svært usikkert. Fisken var av aldersklassane 3 og 4 år (fig. 2), og var fin med høg kondisjon (fig. 4). Vekstkurva ligg godt over normalen, og viser få teikn til stagnasjon (fig. 3). Det kan derfor sjå ut som om bestanden, som tidlegare har vore middels tett, no er i ferd med å bli tynna noko ut.

Tabell 1: Prøvefiskeresultat, Dybingetjørn

(-89 og -90 1/2 Jensen, -91 21, 29, 39 mm, -92 o-garn, -95 ukjent kva garn som vart brukt)

År	Garn	Fangst	M-vekt (g)	Kondisjon	Hanner	Gytefisk	R/LR
1989	3	13	160	0,93			
1990	3	10	96	0,92			
1991*	3	4	-	-			
1992	3	18	124	0,98			
1995	3	3	127	1,25	67%	67%	0

*Middelvekt og kondisjon manglar

Dybingetjørn 11.08.95

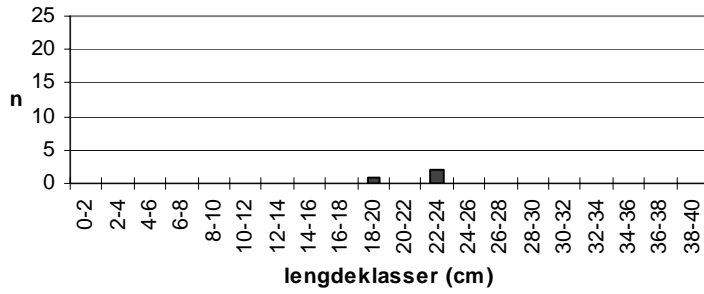


Fig.: Lengdefordeling, aure

Dybingetjørn 11.08.95

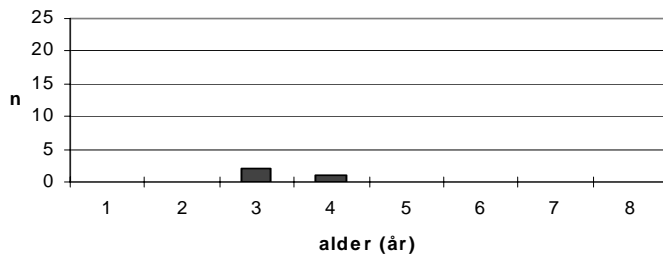


Fig.: Alderssammansetning, aure

Dybingetjørn 11.08.95

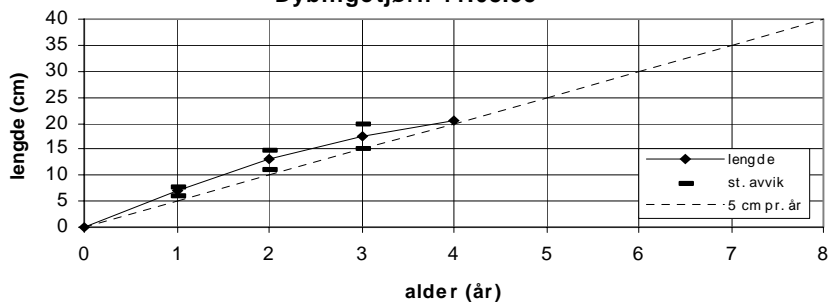


Fig.: Vekstkurve, aure

Dybingetjørn 11.08.95

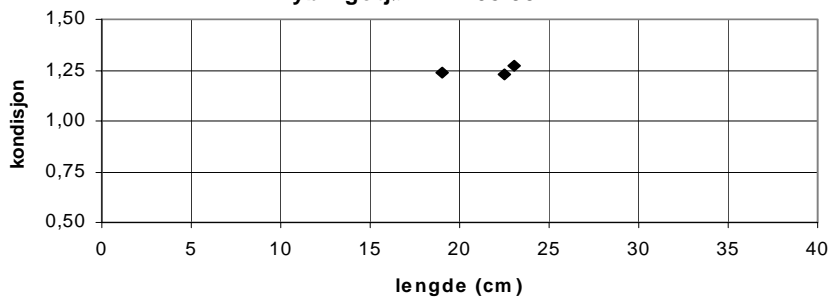


Fig.: Kondisjon og lengde, aure

2000

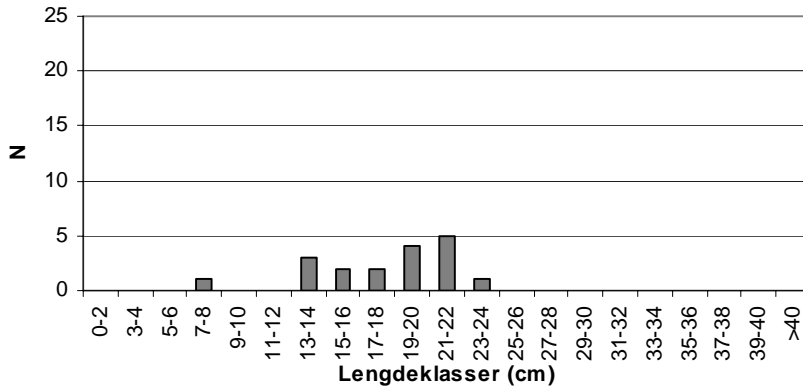
Dybingetjørn vart prøvafiska med 3 nordiske oversiktsgarn 26.07.00, og resultatata er presentert i Tabell 1 saman med tala frå tidlegare år. Ein ser at middelvekt er mest halvert, medan kondisjonen er om lag som før, dersom ein ser vekk frå talmaterialet for -95, då det berre vart fanga 3 fisk. Den dominerande aldersklassen er 3 år (61% av fangsten) og veksten ligg om lag på normalkurva med 5 cm pr år. Kondisjonen er jamt over litt låg uavhengig av lengda, og ein del fisk er på grensa til mager. Det sjå ut som om bestanden i Dybingetjørn er i ferd med å verta noko tett.

Tabell 1: Prøvefiskeresultat, Dybingetjørn

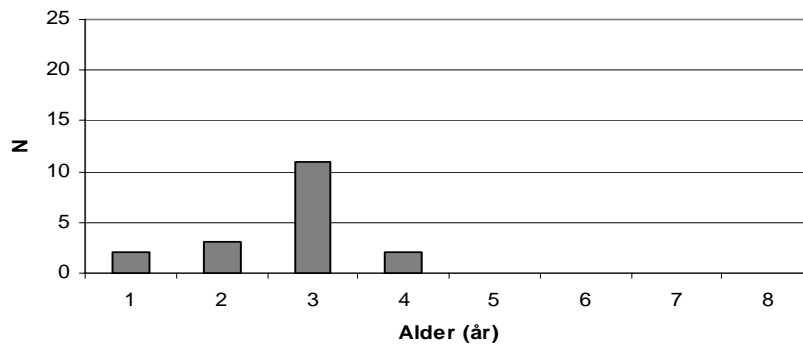
(-89 og -90: ½ Jensen, -91: 21, 29, 39 med mer, -92: o-garn, -95: ukjent, -00: 3 nordisk o-garn)

År	Garn	Fangst	M-vekt (g)	Kondisjon	Hanner	Gydefisk	R/LR
1989	3	13	160	0,93			
1990	3	10	96	0,92			
1991	3	4	-	-			
1992	3	18	124	0,98			
1995	3	3	127	1,25	67%	67%	0
2000	3	18	55	0,93	43%*	27%*	0

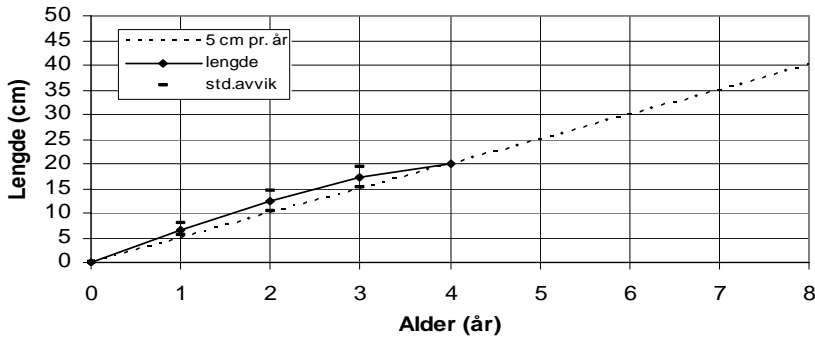
*Berre deler av fangsten undersøkt, hhv 39% på kjønn og 83% på gyting



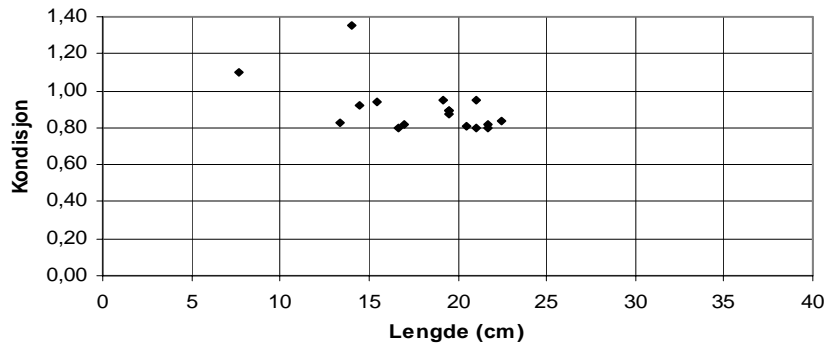
Figur: Dybingetjørn: Lengdefordeling, aure



Figur: Dybingetjørn: Aldersfordeling, aure



Figur: Dybingetjørn: Vekstkurve, aure



Figur: Dybingetjørn: Kondisjon mot lengde, aure

1995

nr.	Lengde mm	Vekt gram	K- fatkor	kjønn	stad.	kjøt- farge	Berekna lengde (mm) ved vinter:											
							1.	2.	3.	4.	5.	6.	7.	8.	9.	10.	11.	12.
Dybingetjørn 11.08.95																		
1	23,0	155	1,27	2	2	1	7,9	14,4	19,9									
2	22,5	140	1,23	2	1	1	6,0	11,0	15,5	20,5								
3	19,0	85	1,24	1	2	1	6,8	13,6	17,1									