

## MJØLHUSTJØRN, HÅ KOMMUNE

### 1995

Mjølhustjørn vart prøvafiska med 3 garn 12.08.95, og resultata er presenterte i tabell 9 saman med tala frå tidlegare år. Det vart berre fanga fisk frå årsklassane 3-5 år (fig. 34), og det kan sjå ut som om reproduksjonen er låg. Vekstkurva ligg godt over normalen og viser ingen teikn til stagnasjon (fig. 35). Kondisjonen var svært bra og det tyder på feit og fin fisk (fig. 36). Dette tyder på at bestanden i vatnet er tynn.

#### Tabell 9: Prøvefiskeresultat, Mjølhustjørn

(-90 og -91 div. garn, -95 ukjent kva garnserie som vart nytta)

År	Garn	Fangst	M-vekt (g)	Kondisjon	Hanner	Gyfefisk	R/LR
1990	4	11	271	1,16			
1991*	3	10	-	-			
<b>1995</b>	<b>3</b>	<b>11</b>	<b>215</b>	<b>1,21</b>	<b>33%</b>	<b>27%</b>	<b>0</b>

\*middelvekt og kondisjon manglar

Mjølhustjørn 12.08.95

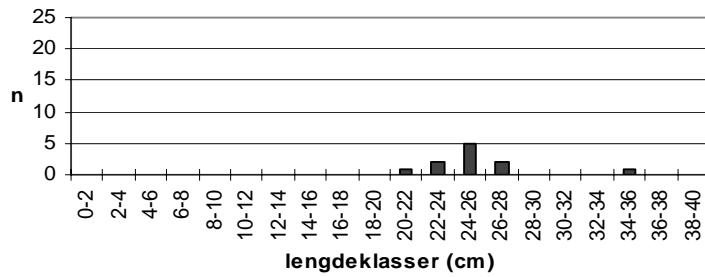


Fig.: Lengdefordeling, aure

Mjølhustjørn 12.08.95

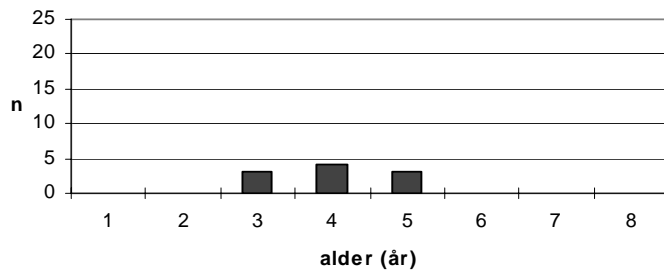


Fig.: Alderssammansetning, aure

Mjølhustjørn 12.08.95

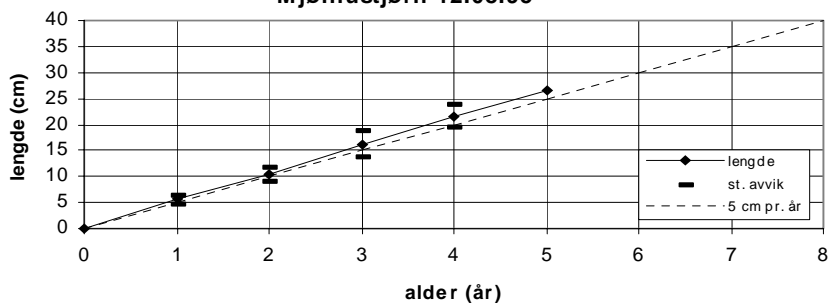


Fig.: Vekstkurve, aure

Mjølhustjørn 12.08.95

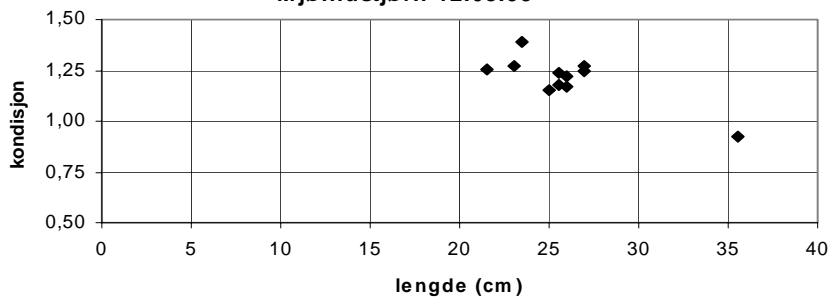


Fig.: Kondisjon og lengde, aure

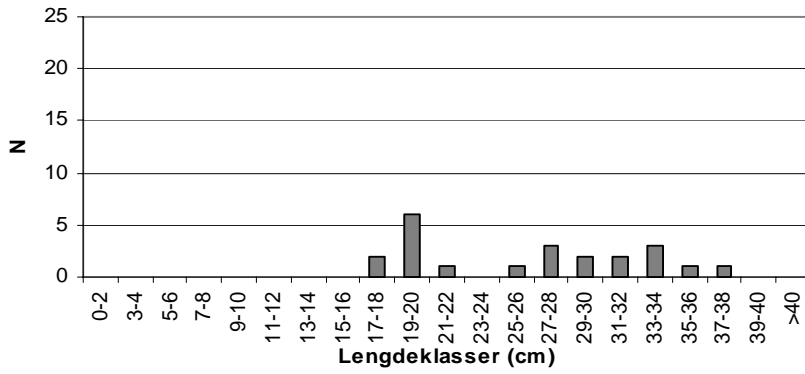
## 2000

Mjølhustjørn vart prøvofiska med 3 nordiske oversiktsgarn 25.07.00, og resultatata er presentert i Tabell 1 saman med tal frå tidlegare år. Middelvekta er om lag som ved prøvofisket i 1995, medan kondisjonen har gått noko ned, men fisken er framleis feit og fin. Bestanden har god aldersspreiing og 2 årig fisk tyder på reproduksjon. Vekstkurva er fin og ligg over normalkurva, men har tendensar til stagnasjon etter 4 året. Kondisjonen og ser ut til å avta med lengda på fisken, men ligg sjølv for dei styrste fiskane rundt 1,00. Dette tyder på at bestanden i Mjølhustjørn er passeleg tett og med fin fisk.

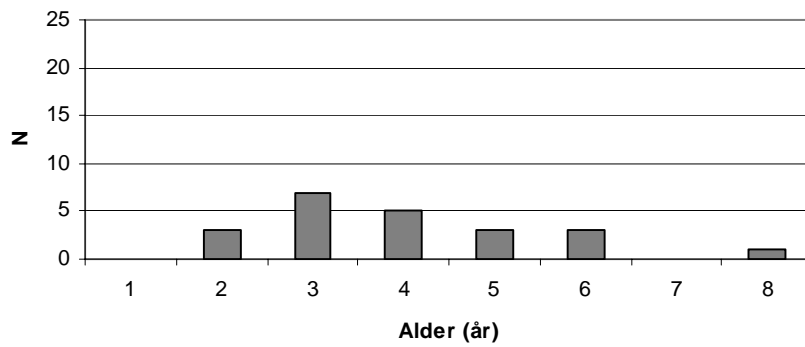
**Tabell 1: Prøvefiskeresultat, Mjølhustjørn**

(-90 og -91: div. garn, -95: ukjent, -00: 3 nordiske o-garn)

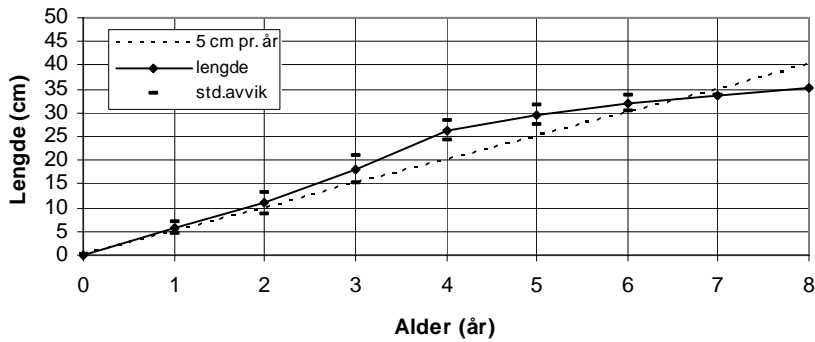
År	Garn	Fangst	M-vekt (g)	Kondisjon	Hanner	Gytefisk	R/LR
1990	4	11	271	1,16			
1991	3	10	-	-			
1995	3	11	215	1,21	33%	27%	0
<b>2000</b>	<b>3</b>	<b>22</b>	<b>207</b>	<b>1,07</b>	<b>63%*</b>	<b>100*</b>	<b>0</b>



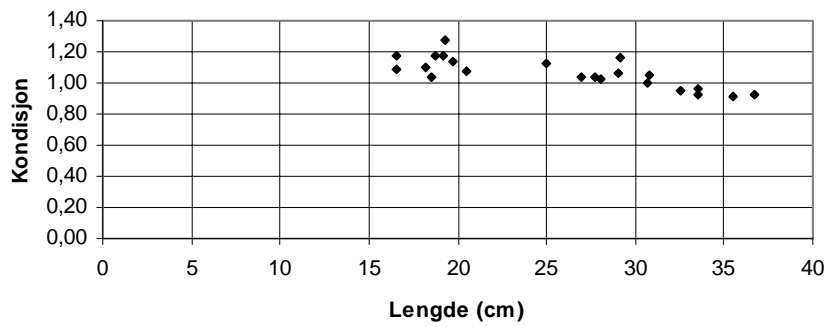
Figur: Vatn: Lengdefordeling, aure



Figur: Vatn: Aldersfordeling, aure



Figur: Vatn: Vekstkurve, aure



Figur: Vatn: Kondisjon mot lengde, aure

# 1995

nr.	Lengde mm	Vekt gram	K- fatkor	kjønn	stad.	kjøt- farge	Berekna lengde (mm) ved vinter:											
							1.	2.	3.	4.	5.	6.	7.	8.	9.	10.	11.	12.
<b>Mjølhustjørn 12.08.95</b>																		
1	26,0	205	1,17	1	1	1	4,8	9,5	13,9	20,8	23,8							
2	27,0	250	1,27	1	1	1	5,5	10,5	17,1	23,1								
3	21,5	125	1,26	1	1	1	3,9	8,3	15,4									
4	25,0	180	1,15	2	1	1	5,1	10,2	15,3	21,3								
5	25,5	195	1,18	2	1	1	6,3	9,6	13,0	20,9								
6	27,0	245	1,24	2	2	1												
7	26,0	215	1,22	1	2	1	5,8	9,0	14,1	19,9	24,2							
9	25,5	205	1,24		1	1	7,0	11,6	20,4									
10	35,5	415	0,93	1	2	1	5,1	12,4	19,4	25,8	31,4							
11	23,5	180	1,39	1	1	1	6,2	10,6	15,8	19,8								
12	23,0	155	1,27		1	1	6,0	11,9	18,7									