

## KROKAVATN, HJELMELAND KOMMUNE

### 1995

Krokavatn vart prøvefiska med 4 oversiktsgarn 16.08.95, og resultata er presentert i tabell 6. Då det berre vart fanga 12 fisk, blir talmaterialet noko usikkert, og det er vanskeleg og trekka gode konklusjonar. Vekstkurva er relativt god, og fylgjer normalen fram til 3. året, (fig. 23). Kondisjonen er og høg, og har ein tendens til å auka svakt med storleiken på fisken (fig. 24). Dette kan gje indikasjonar på at bestanden i Krokavatn er tynn.

**Tabell 6: Prøvefiskeresultat, Krokavatn**  
(-95 o-garn)

År	Garn	Fangst	M-vekt	Kondisjon	Hanner	Gytfisk	R/LR
1995	4	12	77 g	1,08	67%	45%	25%

Krokavatn 16.08.95

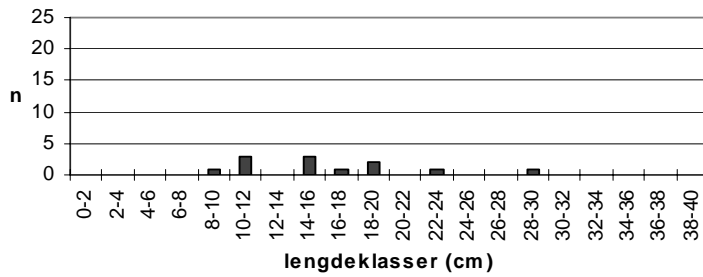


Fig.: Lengdefordeling, aure

Krokavatn 16.08.95

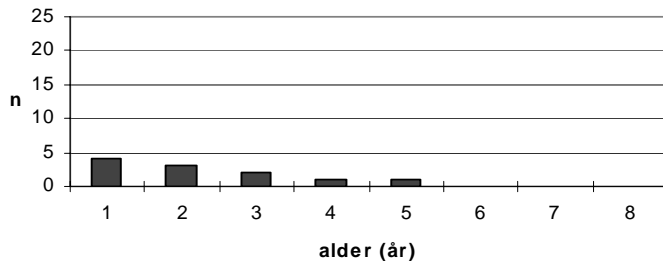


Fig.: Alderssammensetning, aure

Krokavatn 16.08.95

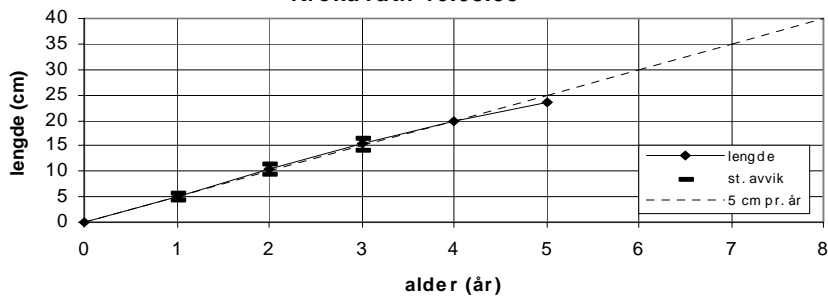


Fig.: Vekstkurve, aure

Krokavatn 16.08.95

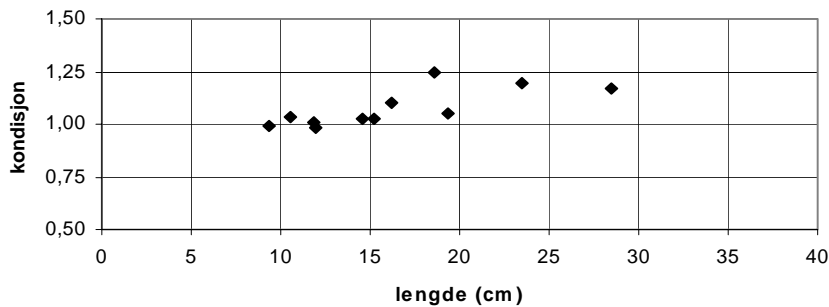


Fig.: Kondisjon og lengde, aure

## 1999

Krokavatn vart prøvafiska med fire oversiktsgarn 14.08.99, og resultatet er presentert i Tabell 8. Bestanden i vatnet er prega av mykje ungfisk, men det vart òg fanga ein del eldre fisk av fin kvalitet. Gjennomsnittleg k-faktor på 1,03 tilseier normalt feit fisk i godt hald. Vekstkurva syner òg normal vekst, og har ingen teikn til stagnasjon. K-faktor minkar ikkje med auka lengde på fisken. Bestanden i Krokavatn må karakteriserast som middels tett med mykje fin fisk. Då bestanden er prega av mykje ungfisk indikerer dette gode gyteforhold i vatnet. Ein vil nok med fordel kunne fiska meir med finmaska garn i vatnet for å ta ut meir av ungfisken.

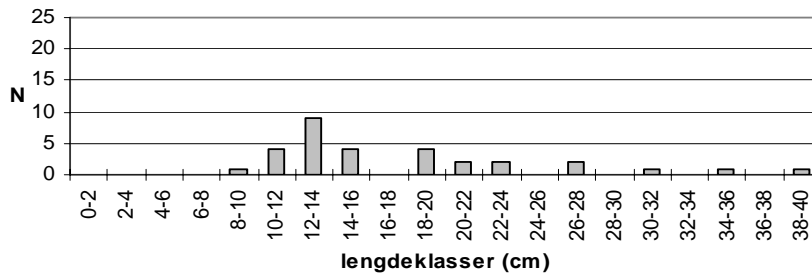
**Tabell 1: Prøvefiskeresultat, Krokavatn**

(1995: o-garn, 1999: o-garn)

År	Garn	Fangst	M-vekt (g)	Kondisjon	Hannar	Gytefisk	R/LR
1995	4	12	77	1,08	67%	45%	25%
<b>1999</b>	<b>4</b>	<b>65</b>	<b>125</b>	<b>1,04</b>	<b>58%*</b>	<b>29%*</b>	<b>42%*</b>

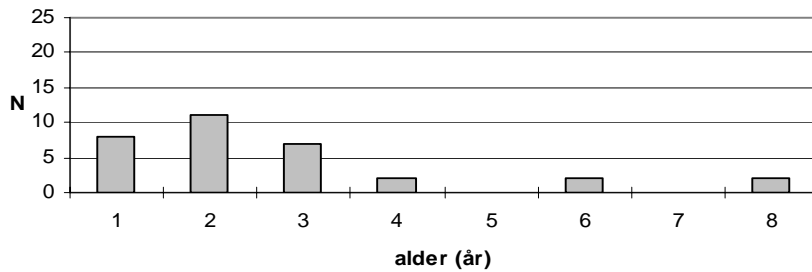
\* utvalg av fangsten undersøkt (annakvar fisk)

Krokavatn 14.08.99



Lengdefordeling, aure

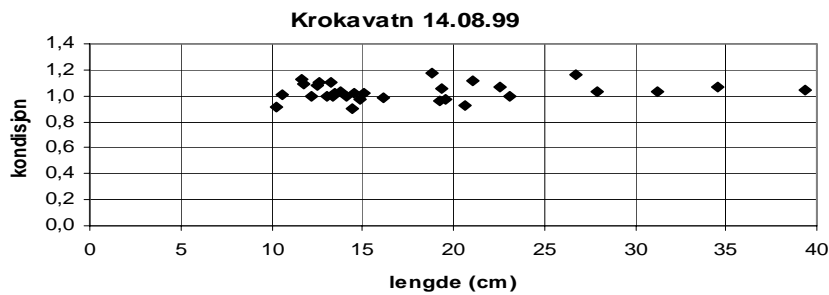
Krokavatn 14.08.99



Alderssammansetning, aure

20,7	3,6				
24,7	2,4				
28,7	3,1				
lengde	st. avvik	st. avvik -	5 cm pr. år		
0			0		
5,3	6,6	4,0	5		
9,2	11,0	7,5	10		
14,3	17,1	11,4	15		
20,7	24,3	17,1	20		
24,7	27,1	22,2	25		
28,7	31,8	25,5	30		

Vekstkurve, aure



Kondisjon mot lengde, aure

## 1995

nr.	Lengde mm	Vekt gram	K- fatkor	kjønn	stad.	kjøt- farge	Berekna lengde (mm) ved vinter:																	
							1.	2.	3.	4.	5.	6.	7.	8.	9.	10.	11.	12.						
<b>Krokavatn 16.08.95</b>																								
1	16,2	47	1,11	2	2	1	4,2	10,6																
2	15,2	36	1,03	1	1	1	6,3	11,2																
3	14,6	32	1,03	1	1	1	4,5	10,5																
4	10,5	12	1,04	2	1	1	5,0																	
5	9,3	8	0,99	2	1	1	4,7																	
6	14,1	170		1	2	2																		
7	11,9	17	1,01	2	1	1	5,2																	
8	23,5	155	1,19	2	2	2	5,4	12,1	16,9	20,5														
9	28,5	270	1,17	2	2	2	5,6	9,5	14,0	19,0	23,5													
10	18,6	80	1,24	2		1	4,0	9,3	15,4															
11	19,4	77	1,05	1	2	1	4,6	10,2	15,2															
12	12,0	17	0,98	2	1	1	5,1																	

## 1999

nr.	Lengde Mm	Vekt gram	K- fatkor	kjøt- farge	kjønn	stad.	Berekna lengde (mm) ved vinter:							
							1.	2.	3.	4.	5.	6.	7.	8.
<b>Krokavatn 14.08.99</b>														
1	790	413	1,12	2	1	1	49	81	148	229	278	319	350	382
2	642	394	1,05	2	1	1	49	86	119	172	234	263	341	361
3	440	345	1,07	2	1	1	42	75	145	177	252	308		
4	315	312	1,04	2	1	1	58	98	162	260				
5	222	267	1,17	2	1	1	64	129	193	226				
6	223	279	1,03	2	1	1	35	70	113	179	222	257		
7	123	226	1,07	2	1	1	67	106	178					
8	123	231	1,00	2	0	0	53	85	158					
9	105	211	1,12	1	1	1	48	86	163					
10	81	206	0,93	1	0	1	40	83	143					
11	78	188	1,17	1	0	0	37	84	124					
12	68	192	0,96	1	0	0	68	119						
13	73	196	0,97	1	0	0	29	79	113					
14	77	194	1,05	1	1	0	65	114						
15	42	162	0,99	0	0	0	33	63	96					
17	35	151	1,02	0			42	84						
18	31	145	1,02	0	1	0	75	110						
19	28	141	1,00	0	1	0	54	83						
20	32	149	0,97	0	0	0	39	75						
21	26	133	1,11	0	1	0	67	106						
22	27	138	1,03	0	1	0	71	113						
23	27	144	0,90	0	1	0	35	77						
24	25	135	1,02	0	0	0	59	105						
25	22	126	1,10	0	0	0	71							
26	22	130	1,00	0	1	0	47	102						
27	18	118	1,10	0	0	0	59							

