

EIDSVATN, LUND KOMMUNE

1994

Eidsvatn vart prøvefiska med seks oversiktsgarn 30.06.94. Resultata er presentert i tabell 1 saman med tala frå dei prøvefiske som har blitt gjort frå kalkingsstart i 1989. Middelvekta er i 1994 noko høgare enn det som er registrert dei siste to åra, og kondisjonen for fisken er og betre. Vatnet har ein svært ung fiskestamme der aldersgruppa 2-4 år utgjer 93% av den undersøkte fisken (fig. 2). Tala her er imidlertid usikre då det berre vart teke skjellprøver av 40% av fangsten. Vekstkurva ligg godt over normalen på 5 cm pr år og viser få teikn til stagnasjon (fig. 3). Kondisjonen ser ut til å minka med storleiken på fisken (fig. 4), og dette kan tyda på at aurebestanden i Eidsvatn er for tett i forhold til næringsgrunnlaget.

Tabell: Prøvefiskeresultat, Eidsvatn

(89-91 Jensen (91 ein utv.Jensen), 92-93 Jensen og o-garn, 94 o-garn)

År	Garn	Fangst	M-vekt (g)	Kondisjon	Hanner	R/LR
1989 *flytegarn **bunn-garn	8*	49	128	0,90		
	8**	24	139	0,90		
1991 *flytegarn **bunn-garn	8*	50	83	0,86		
	10**	25	73	0,80		
1992	14	85	54	0,89		
1993	14	89	58,7	0,83		
1994	6	73	68	0,89	62%*	36%

*kjønn manglar på 11% av den undersøkte fisken

Eidsvatn 30.06.94

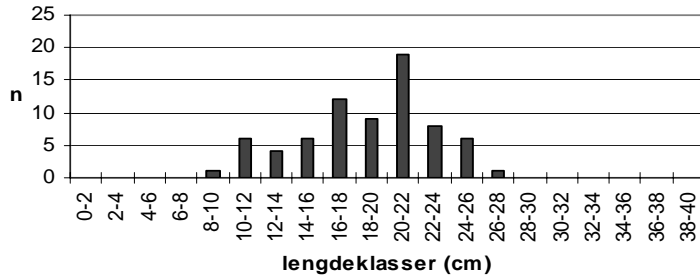


Fig.: Lengdefordeling, aure

Eidsvatn 30.06.94

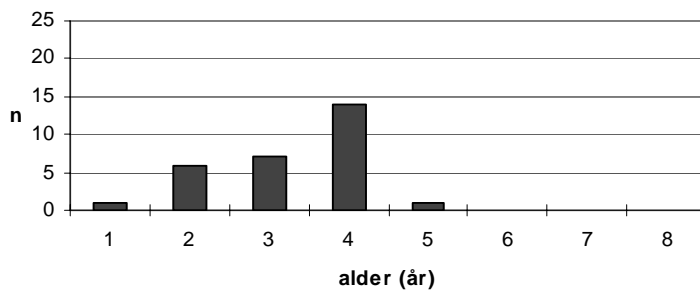


Fig.: Alderssammansetning, aure

Eidsvatn 30.06.94

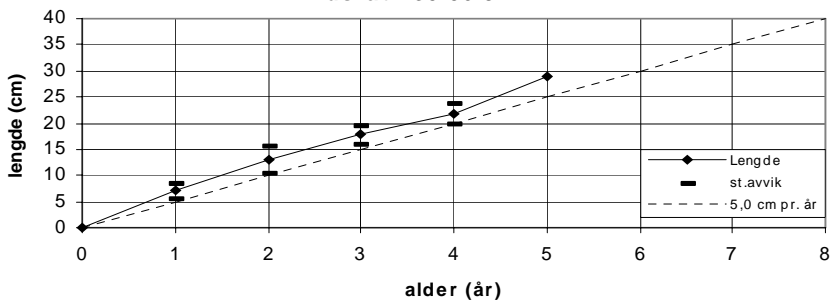


Fig.: Vekstkurve, aure

Eidsvatn 30.06.94

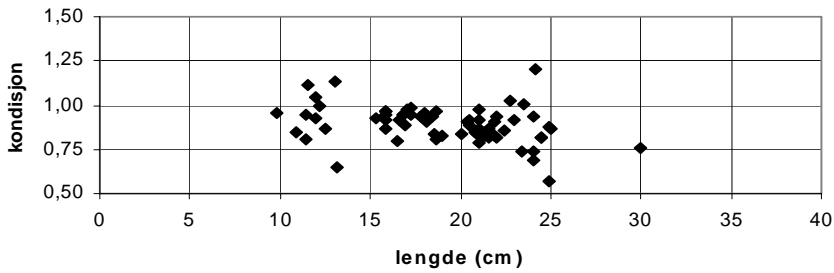


Fig.: Kondisjon og lengde, aure

1995

Eidsvatn vart prøvafiska med 6 oversiktsgarn 24.08.95, og resultata er presentert i tabell 2 saman med tal frå tidlegare år. Det vart og fanga ein stor aure på 1108 gram og kondisjonsfaktor 1,43. Då denne fisekn er eit stort avvik frå det som er normalt i vatnet, er tala halde utanfor dette materialet. Middelvekta er den lågaste som er registrert så langt, medan kondisjonen ser ut til å ha betra seg i forhold til tidlegare. Dette har samanheng med at den dominerande aldersklassen er 1+. Til saman utgjer 1+ og 2+ klassane 79% av fangsten (fig. 6), og dette gir ein ung aure bestand. Vekstkurva viser relativt god vekst fram til 3. året, men stagnerer tydeleg etter dette (fig. 7). Sjølv om kondisjonen totalt sett for heile vatnet er relativt høg, minkar den med storleiken på fisken (fig. 8). Dette er teikn på at det er for mykje fisk i vatnet i forhold til næringsgrunnlaget.

Tabell 2: Prøvefiskeresultat, Eidsvatn

(89-91 Jensen (91 ein utv.Jensen), 92-93 Jensen og o-garn, 94-95 o-garn)

År	Garn	Fangst	M-vekt (g)	Kondisjon	Hanner	Gytfisk	R/LR
1989	8*	49	128	0,90			
*flytegarn **bunnarn	8**	24	139	0,90			
1991	8*	50	83	0,86			
*flytegarn bunnarn	10**	25	73	0,80			
1992	14	85	54	0,89			
1993	14	89	58,7	0,83			
1994	6	73	68	0,89	62%		36%
1995	6	94	41	0,97	61%*	25%*	4%*

*kjønn, stadie og kjøtfarge ikkje undersøkt på 39% av fangsten

Eidsvatn 24.08.95

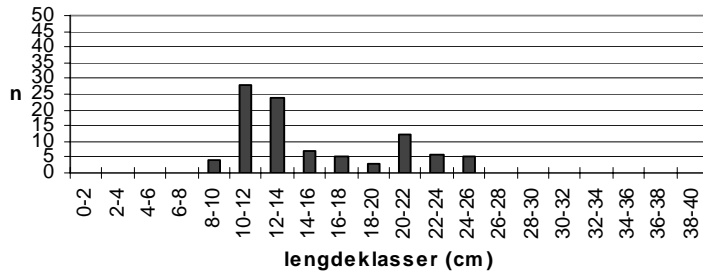


Fig.: Lengdefordeling, aure

Eidsvatn 24.08.95

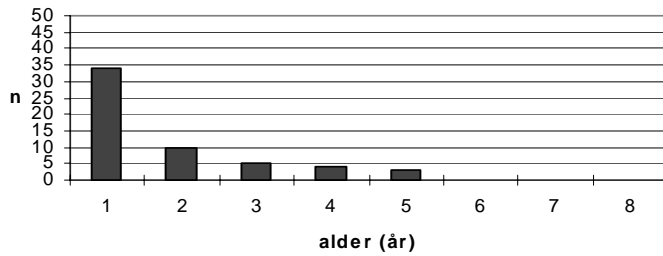


Fig.: Alderssamansetning, aure

Eidsvatn 24.08.95

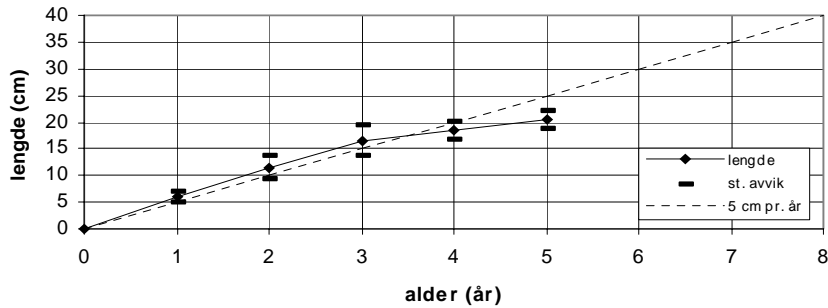


Fig.: Vekstkurve, aure

Eidsvatn 24.08.95

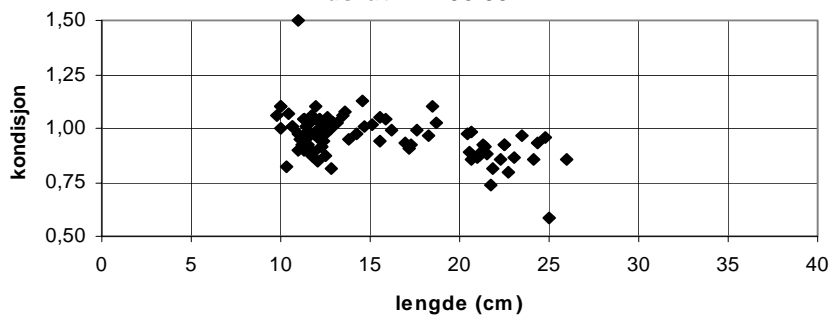


Fig.: Kondisjon og lengde, aure

