

LILANDSVATN, LUND KOMMUNE

1994

Lilandsvatn vart prøvefiska med 6 oversiktsgarn 06.07.94, og resultata er presentert i tabell 4 saman med tala frå tidlegare år. Middelvekta gjekk ned samanlikna med tidlegare år, men dette kjem av at oversiktsgarna fangar mindre fisk (fleire årsklassar). Dei dominerande aldersklassane er 3 og 4 år, og det vart fanga lite av andre årsklassar (fig. 14). Vekstkurva viser at veksten er godt over normalen, og det er få teikn til stagnasjon (fig. 15). Kondisjonen ser ut til å auka noko med lengda på fisken (fig. 16), og det tyder på at bestanden er passeleg tett i forhold til næringsgrunnlaget i vatnet.

Tabell 4: Prøvefiskeresultat, Lilandsvatn
(-89 2x21mm og 26mm, -91 Jensen, -94 o-garn)

År	Garn	Fangst	M-vekt (g)	Kondisjon	Hanner	Gytefisk	R/LR
1989	3	27	168	0,90			
1991	8	21	232	1,07			
1994	6	20	148	1,03	55%	100%*	60%

* stadiet manglar på 10% av fangsten

Lilandsvatn 06.07.94

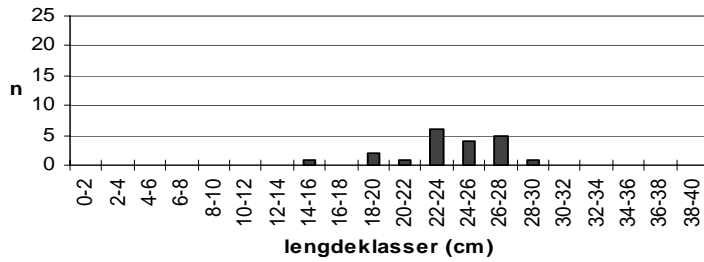


Fig.: Lengdefordeling, aure

Lilandsvatn 06.07.94

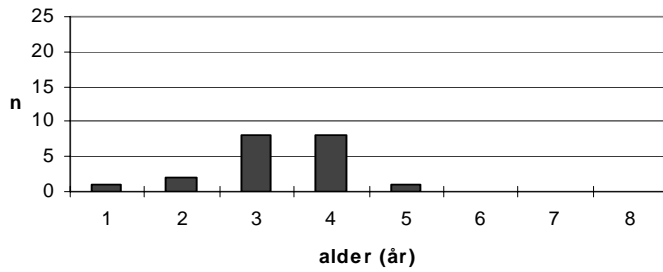


Fig.: Alderssammansetning, aure

Lilandsvatn 06.07.94

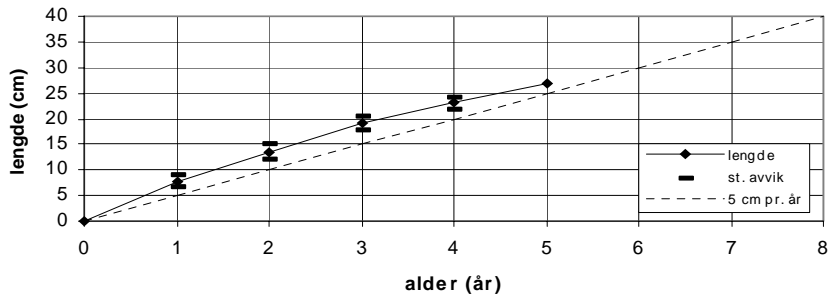


Fig.: Vekstkurve, aure

Lilandsvatn 06.07.94

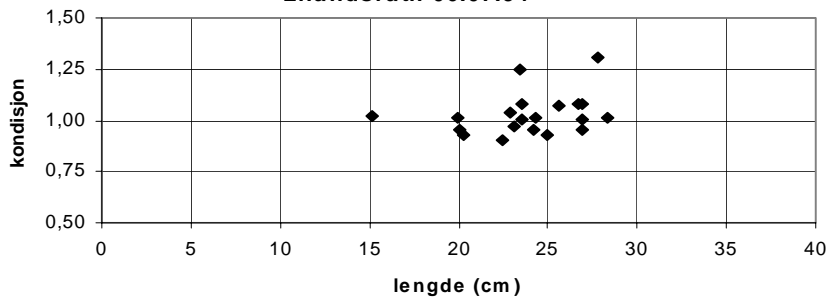


Fig.: Kondisjon og lengde, aure

