



Statsforvalteren i Troms og Finnmark

Romssa ja Finnmárkku stáhtahálddašeaddji  
Tromssan ja Finmarkun staatinhallittija

Juni 2024

# Folketallsutviklingen i Troms og Finnmark per 1. kvartal 2024, og prognoser frem mot 2050.

---

Ved utgangen av 1. kvartal 2024 var det 169 934 innbyggere i Troms. Det var en vekst på 324 innbyggere fra inngangen til kvartalet, eller 0,19 prosent. I Finnmark var det ved utgangen av 1. kvartal 75 037 innbygger, mot 75 053 ved inngangen til kvartalet. Det var en nedgang på 16 innbyggere, eller -0,02 prosent.

11 kommuner i Troms og 7 kommuner i Finnmark hadde befolkningsvekst siste kvartal. Av disse hadde 10 av kommunene i Troms og 3 av kommunene i Finnmark en høyere vekst enn landsgjennomsnittet på 0,22 prosent.

Størst prosentvis nedgang i folketall 1. kvartal 2024 var det i Kárásjohka og Kvænangen.

I 1. kvartal var det befolkningsvekst i 14 av 15 fylker. Akershus og Oslo hadde størst vekst. Nordland hadde svakest vekst, og i Finnmark var det befolkningsnedgang i 1. kvartal.

Ifølge SSBs hovedalternativ anslås det en befolkningsvekst mot 2050 på 3,5 prosent i Troms og 2,3 prosent i Finnmark. Det anslås størst vekst i andelen innbyggere i aldersgruppen 80 år og over.

*Kilde:*

*SSBs befolkningsstatistikk, sist oppdatert 22. mai 2024 med folketall 1. kvartal 2024.*

*SSBs regionale befolkningsframskrivinger, sist oppdatert 5. juni 2024, med prognoser fremover mot 2050.*

## Folketallsutvikling 1. kvartal 2024 – Troms og Finnmark

Tabellene nedenfor viser folketallet i kommunene i Troms og i Finnmark ved inngangen og utgangen av 1. kvartal 2024, og kvartalsvis endring i absolutte tall og i prosent. Fargeskalaen går fra grønn (sterkes utvikling) til rød (svakest utvikling).

Kommuner i Troms	Folketall ved inngangen av 1. kvartal	Folketall ved utgangen av 1. kvartal	Folkevekst 1. kvartal (absolutte tall)	Folkevekst 1. kvartal (prosent)
Kvæfjord	2 845	2 886	41	1,4
Nordreisa - Ráisa - Raisi	4 794	4 855	61	1,3
Gratangen - Rivtták	1 070	1 079	9	0,8
Bardu	3 986	4 008	22	0,6
Storfjord - Omasvuotna - Omasvuono	1 825	1 835	10	0,5
Målselv	6 714	6 746	32	0,5
Salangen	2 069	2 075	6	0,3
Skjervøy	2 794	2 802	8	0,3
Harstad - Hárstták	25 056	25 119	63	0,3
Balsfjord	5 571	5 584	13	0,2
Tromsø	78 745	78 908	163	0,2
Loabák - Lavangen	986	986	-	0,0
Sørreisa	3 485	3 484	- 1	0,0
Senja	14 894	14 860	- 34	-0,2
Gáivuotna - Kåfjord - Kaivuono	1 974	1 969	- 5	-0,3
Diiddanuorri - Tjeldsund	4 281	4 270	- 11	-0,3
Ibestad	1 311	1 305	- 6	-0,5
Karlsøy	2 237	2 225	- 12	-0,5
Lyngen	2 743	2 728	- 15	-0,5
Dyrøy	1 073	1 064	- 9	-0,8
Kvænangen	1 157	1 146	- 11	-1,0
<b>Troms - Romsa - Tromssa</b>	<b>169 610</b>	<b>169 934</b>	<b>324</b>	<b>0,2</b>
<b>Hele landet</b>	<b>5 550 203</b>	<b>5 562 363</b>	<b>12 160</b>	<b>0,2</b>

Ved utgangen av 1. kvartal 2024 var det 169 934 innbygger i Troms fylke. Dette er en vekst på 324 innbyggere fra årsskiftet, eller 0,19 prosent.

11 kommuner i Troms fylke hadde vekst i folketallet 1. kvartal 2024, og av disse var det 10 kommuner som hadde større prosentvis vekst enn landsgjennomsnittet på 0,22 prosent.

Størst prosentvis vekst hadde kommunene Kvæfjord og Nordreisa, med henholdsvis 1,4 og 1,3 prosent.

Størst prosentvis nedgang i folketall 1. kvartal 2024 hadde Kvænangen og Dyrøy.

Kommuner i Finnmark	Befolkning ved inngangen av kvartalet	Befolkning ved utgangen av kvartalet	Folkevekst 1. kvartal (absolutte tall)	Folkevekst 1. kvartal (prosent)
Lebesby	1 215	1 232	17	1,4
Nordkapp	2 951	2 966	15	0,5
Berlevåg	892	896	4	0,4
Hammerfest - Hámmerfeasta	11 338	11 351	13	0,1
Alta	21 708	21 725	17	0,1
Guovdageaidnu - Kautokeino	2 848	2 849	1	0,0
Porsanger - Porsángu - Porsanki	3 889	3 890	1	0,0
Måsøy	1 113	1 113	-	0,0
Båtsfjord	2 113	2 113	-	0,0
Vardø	1 972	1 971	- 1	-0,1
Vadsø	5 807	5 796	- 11	-0,2
Hasvik	979	977	- 2	-0,2
Sør-Varanger	10 063	10 035	- 28	-0,3
Loppa	864	860	- 4	-0,5
Deatnu - Tana	2 807	2 794	- 13	-0,5
Unjárga - Nesseby	859	855	- 4	-0,5
Gamvik	1 070	1 064	- 6	-0,6
Kárásjohka - Karasjok	2 565	2 550	- 15	-0,6
<b>Finnmark - Finn Márku - Finmarkku</b>	<b>75 053</b>	<b>75 037</b>	<b>- 16</b>	<b>0,0</b>
<b>Hele landet</b>	<b>5 550 203</b>	<b>5 562 363</b>	<b>12 160</b>	<b>0,2</b>

Ved utgangen av 1. kvartal 2024 var det 75 037 innbyggere i Finnmark fylke. Dette er en nedgang i folketallet på 16 innbyggere fra årsskiftet, eller -0,02 prosent.

7 kommuner i Finnmark hadde vekst i folketallet 1. kvartal 2024. Av disse hadde 3 kommuner større prosentvis vekst enn landsgjennomsnittet på 0,22 prosent.

Størst prosentvis vekst hadde Lebesby med 1,4 prosent. Gamvik og Kárásjohka - Karasjok hadde størst prosentvis nedgang i folketallet 1. kvartal.

## Fylkesvis befolkningsutvikling 1. kvartal 2024

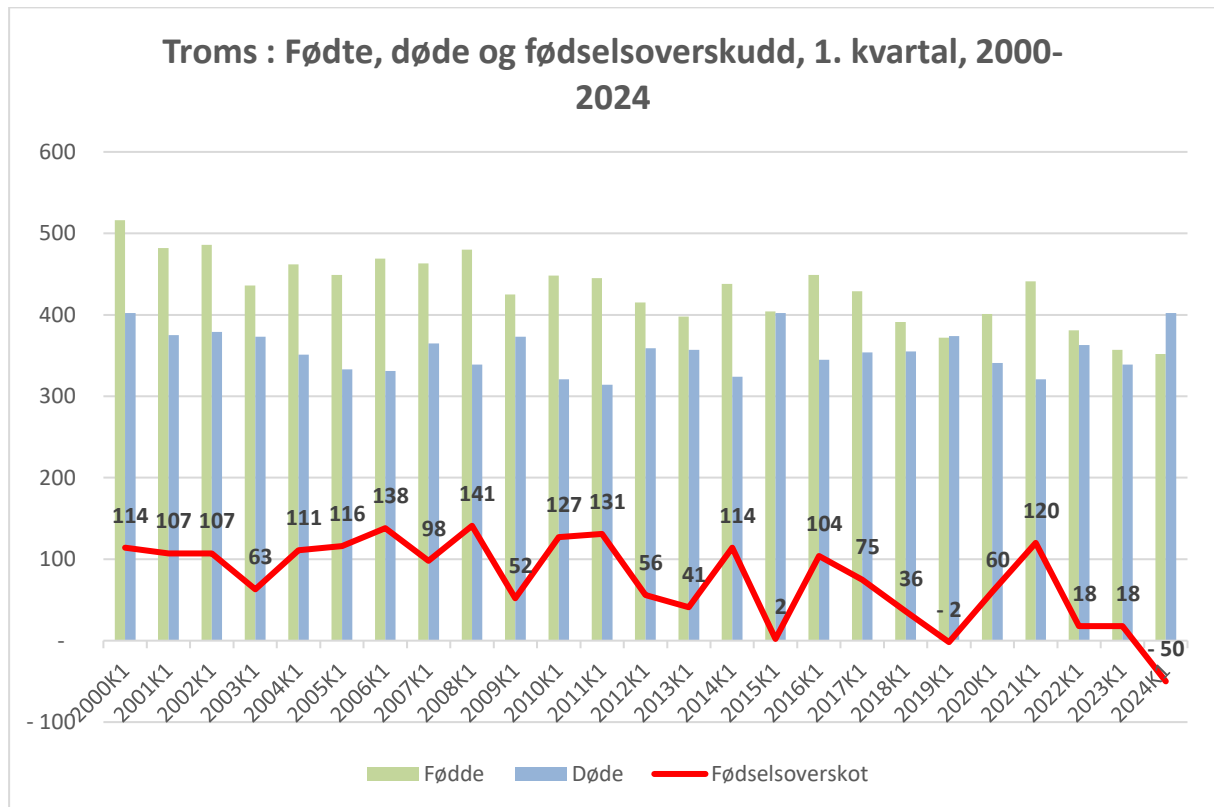
Fylker	Befolkning ved inngangen av kvartalet	Befolkning ved utgangen av kvartalet	Folkevekst 1. kvartal (absolutte tall)	Folkevekst 1. kvartal (prosent)
Akershus	728 803	731 589	2 786	0,4
Oslo	717 710	719 852	2 142	0,3
Rogaland	499 417	500 852	1 435	0,3
Trøndelag - Trööndelage	482 956	484 294	1 338	0,3
Troms - Romsa - Tromssa	169 610	169 934	324	0,2
Vestland	651 299	652 490	1 191	0,2
Agder	319 850	320 379	529	0,2
Østfold	312 152	312 607	455	0,1
Innlandet	376 304	376 852	548	0,1
Telemark	177 093	177 344	251	0,1
Vestfold	256 432	256 790	358	0,1
Møre og Romsdal	270 624	271 000	376	0,1
Buskerud	269 819	270 092	273	0,1
Nordland - Nordlännda	243 081	243 251	170	0,1
Finnmark - Finnmärku - Finmarkku	75 053	75 037	- 16	0,0
<b>Hele landet</b>	<b>5 550 203</b>	<b>5 562 363</b>	<b>12 160</b>	<b>0,2</b>

For landet som helhet økte folketallet i 1. kvartal med 12 160 innbyggere. SSB opplyser om at en stor del av årsaken til veksten skyldes innvandring fra Ukraina, men også fødselsoverskuddet økte i 1. kvartal med 1 416 innbyggere.

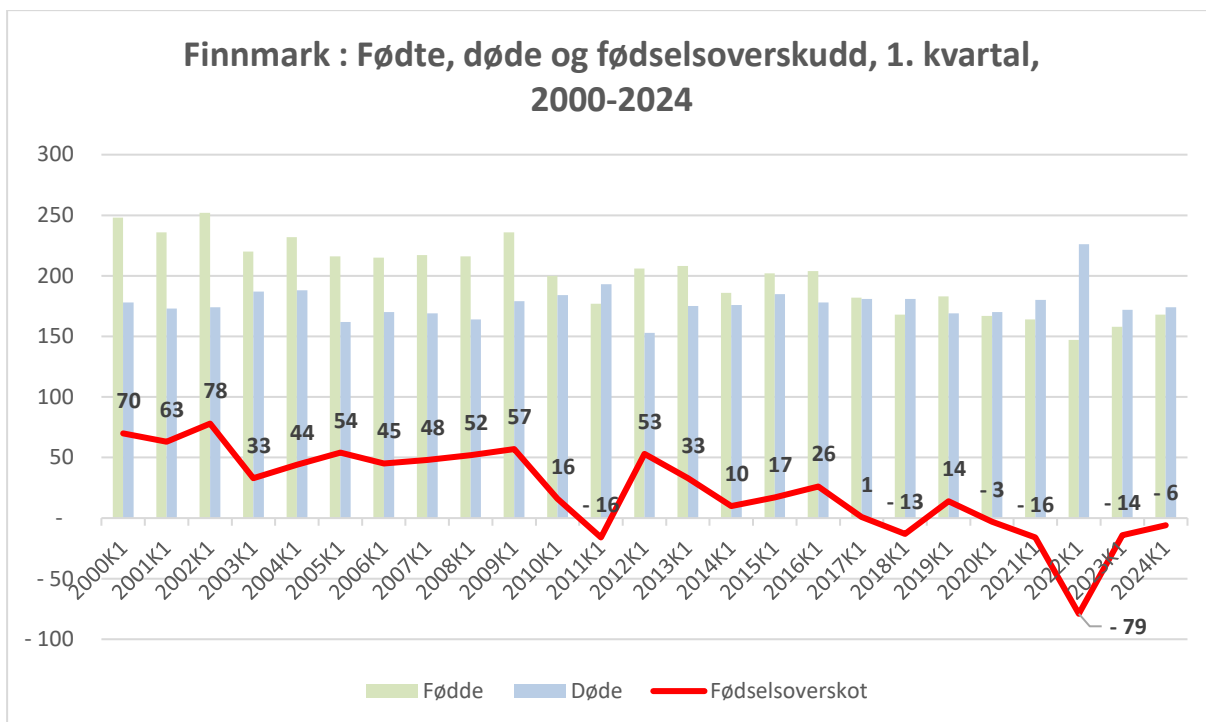
Blant fylkene var det Akershus og Oslo som hadde størst prosentvis vekst i folketallet 1. kvartal, med henholdsvis 0,38 og 0,30 prosent. 4 fylker hadde større prosentvis vekst enn landsgjennomsnittet.

Finnmark var det eneste fylket i 1. kvartal som hadde negativ vekst i folketall på -0,02 prosent. Nordland og Buskerud hadde en folkevekst på henholdsvis 0,07 og 0,10 prosent.

## Fødte, døde og fødselsoverskudd/underskudd – Troms og Finnmark

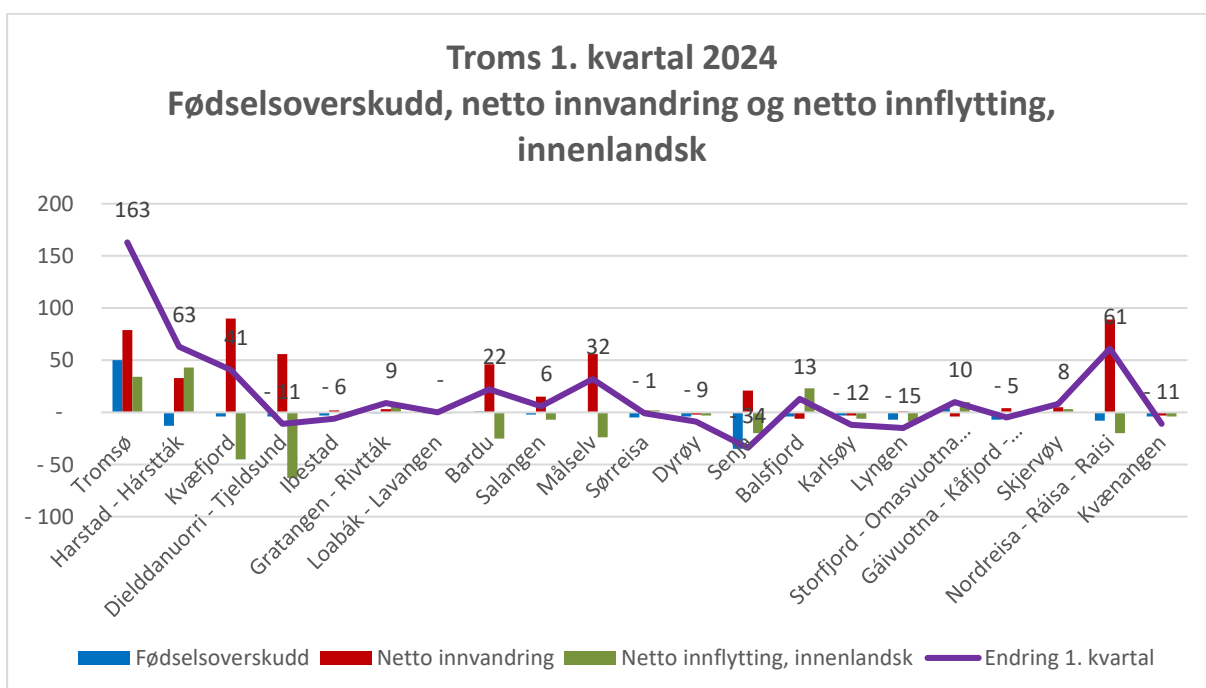


Fødselstallene for Troms har hatt en svak nedadgående trend de siste årene, men i hovedsak har antall fødte oversteget antall døde, og et årlig fødselsoverskudd. I 1. kvartal 2024 var det flere døde enn fødte, og et samlet fødselsunderskudd på 50 i fylket.



I Finnmark har fødselstallene vært svakere enn i Troms, og fylket har hatt fødselsunderskudd i 1. kvartal fra 2020. I 1. kvartal 2024 hadde fylket et fødselsunderskudd på 6, noe som er en reduksjon fra samme periode i fjor da fødselsunderskuddet var på 14.

## Troms – Fødselsoverskudd, netto innvandring og netto innenlands flytting, 1. kvartal 2024



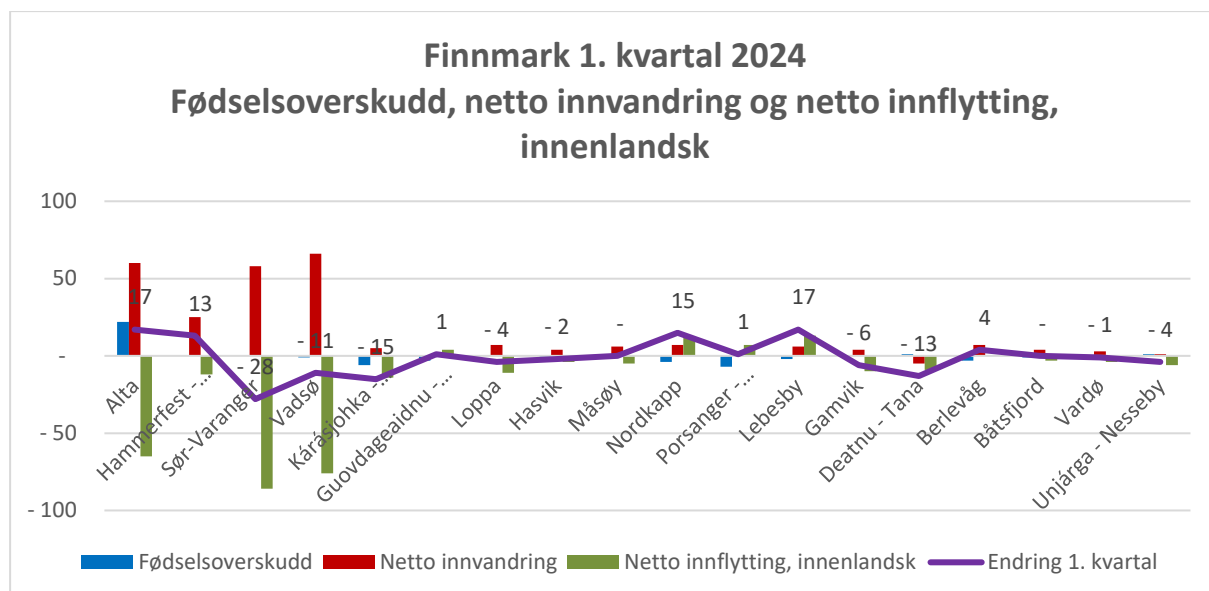
Troms hadde en netto innvandring (innvandring – utvandring) på 486 i 1. kvartal, og i 16 av 21 kommuner hadde positiv netto innvandring dette kvartalet.

Når vi ser på tallene for innenlandsk inn- og utflytting, så var det kun 7 kommuner som hadde positiv netto innenlandsk innflytting (innflytting-utflytting). Samlet hadde Troms en netto innenlandsk innflytting på - 112 innbyggere.

I 1. kvartal 2024 var det kun Tromsø som hadde fødselsoverskudd.

Samlet ga dette en folkevekst på 324 innbyggere 1. kvartal 2024.

## Finnmark – Fødselsoverskudd, netto innvandring og netto innenlands flytting, 1. kvartal 2024



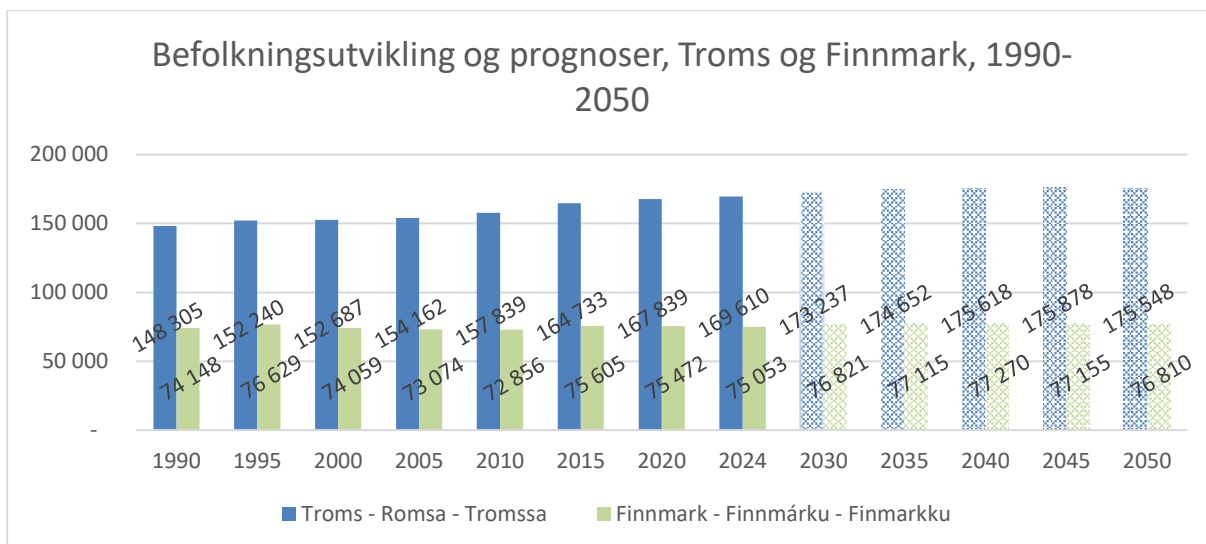
Finnmark hadde en netto innvandring på 259 i 1. kvartal, og 17 av 18 kommuner hadde positiv netto innvandring dette kvartalet. Netto innenlands flytting var imidlertid negativ for de fleste kommunene og samlet netto innenlandsk innflytting for fylket var på -269 innbyggere 1. kvartal.

I 1. kvartal 2024 hadde 3 av 18 kommuner fødselsoverskudd (Alta, Tana og Nesseby).

Samlet ga dette en folkenedgang på 16 personer i 1. kvartal.

## Folketallet i Troms og Finnmark i perioden 1990 – 2024 og SSBs prognoser mot 2050

Figuren under viser i folketallet i Troms og Finnmark for perioden 1990-2024 og prognosene fra SSB fremover mot 2050.

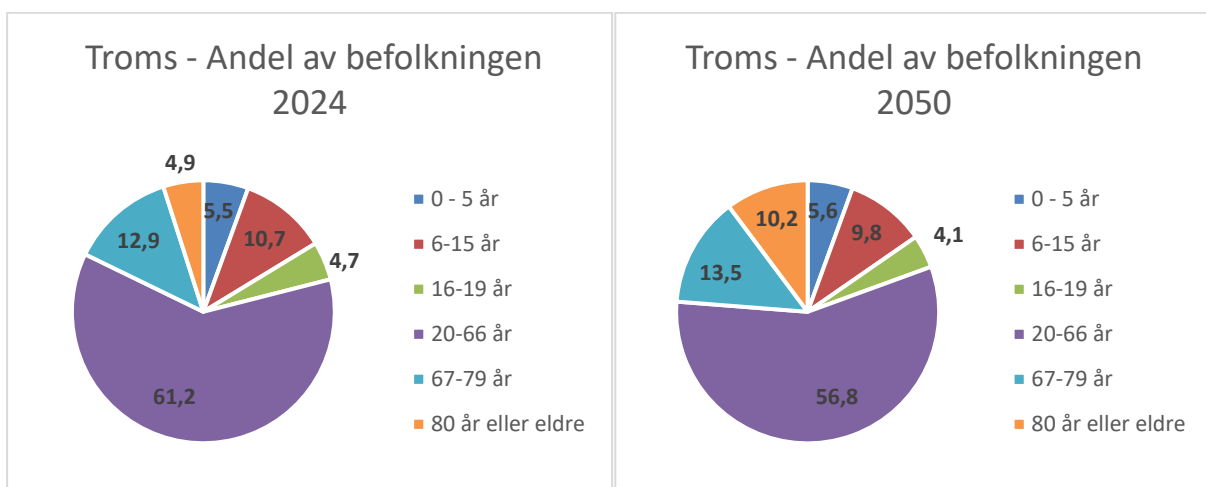


I perioden 1990 til 2024 har Troms fylke hatt en befolkningsvekst på 21 305 innbygger, eller 14,4 prosent. I Finnmark har det i samme periode vært en befolkningsvekst på 905 innbygger, eller 1,2 prosent.

Ifølge SSBs hovedalternativ (middels fruktbarhet, dødelighet, innenlands flytting og inn- og utvandring), anslås det i Troms en befolkningsvekst på 3,5 prosent mot 2050, eller 5 938 personer. For Finnmark anslås det en befolkningsvekst på 2,3 prosent, eller 1 757 personer mot 2050.

## Andel av befolkningen i ulike aldersgrupper i 2024 og prognosene for 2050.

Figurene nedenfor viser andelen av befolkningen i Troms i 2024 og prognoser for 2050, fordelt på ulike aldersgrupper.

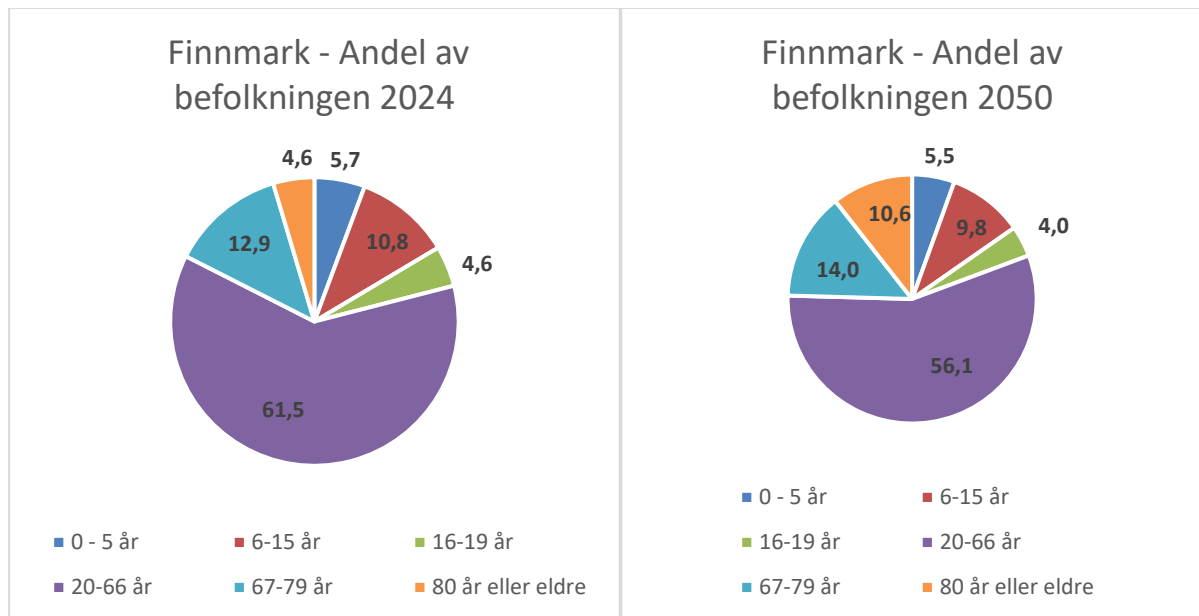


Ifølge SSBs hovedalternativ (middels fruktbarhet, dødelighet, innenlands flytting og inn- og utvandring), anslås det befolkningsvekst frem mot 2050. Det er forventet størst vekst i aldersgruppen



80 år og over, og ifølge prognosene vil det i 2050 være 17 928 innbyggere i denne aldergruppen, mot 8 358 i 2024. Dette er en økning på 114,5 prosent.

Figurene nedenfor viser andelen av befolkningen i ulike aldergrupper i Finnmark i 2024 og 2050.



Ifølge SSBs hovedalternativ anslås en befolkningsvekst i Finnmark mot 2050. Det anslås størst vekst i aldergruppen 80 år og ifølge prognosene vil denne aldersgruppen øke fra 3 467 personer i 2024, til 8 126 personer i 2050. Dette er en økning på 134,4 prosent.

Du kan lese mer om dette på SSBs sider om befolkning som du finner her: [Befolkning – SSB](#)