

Bruk av viltkamera i overvåking av gaupe og andre pattedyr - SCANDCAM

John Odden

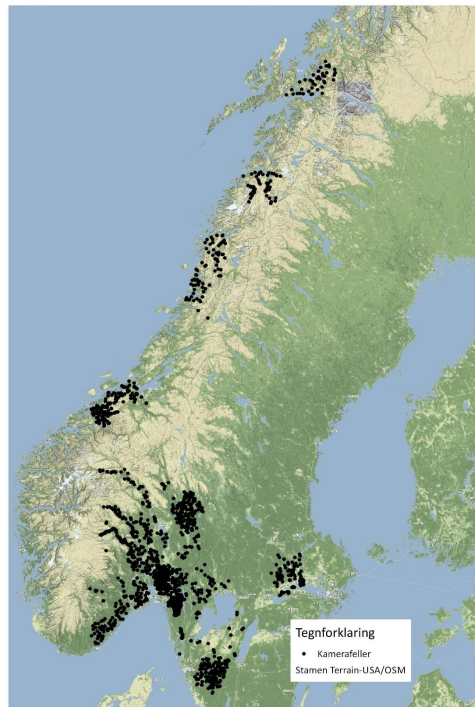


1

SCANDCAM

- Startet i 2010
- Viltkamera på 1700 lokaliteter totalt (ca 600 i dag)
- 8 millioner bilder i databasen fordelt på 230 000 observasjoner av dyr
- Flere hundre lokale hjelpere

www.nina.no



2

SCANDCAM

- Startet i 2010
- Viltkamera på 1700 lokaliteter totalt (ca 600 i dag)
- 8 millioner bilder i databasen fordelt på 230 000 observasjoner av dyr
- Flere hundre lokale hjelpere

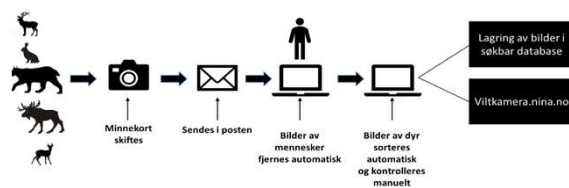


www.nina.no



3

SCANDCAM – oppsummert

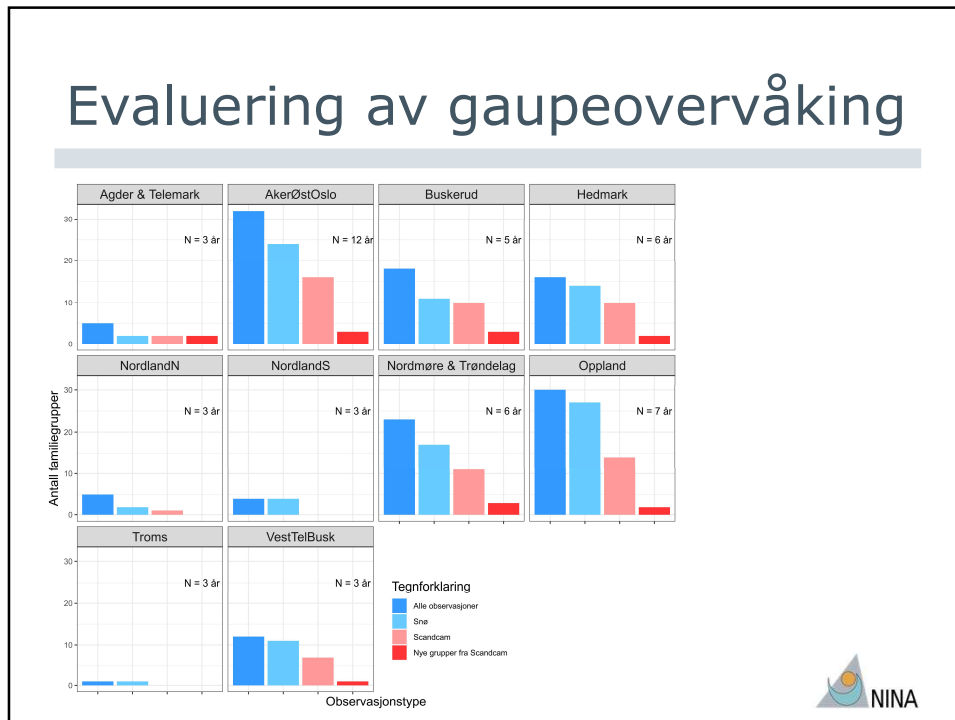


www.nina.no



4

Evaluering av gaupeovervåking



5

Overvåking av andre store rovviltarter



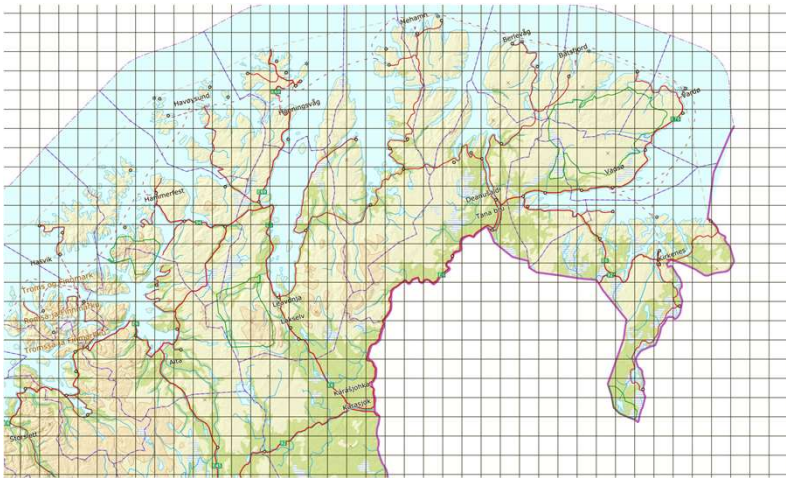
6

Andre arter

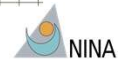


7

Scandcam i Finnmark?

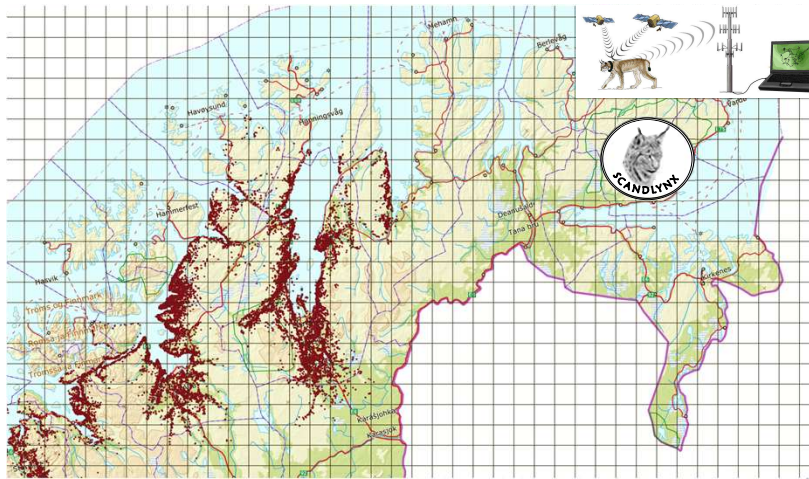


www.nina.no



8

Scandcam i Finnmark?

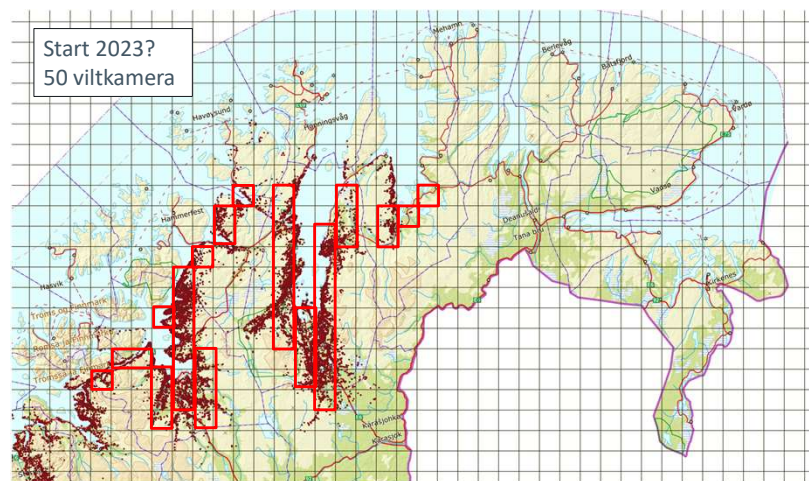


www.nina.no



9

Scandcam i Finnmark?



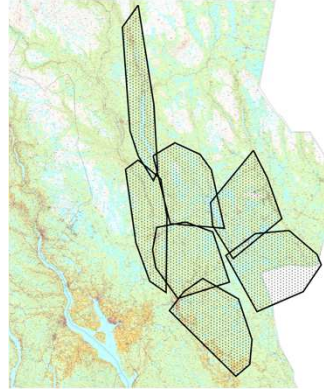
www.nina.no



10

Utfordringer knyttet til soneforvaltning

- Gaupa er et solitært kattedyr som hevder revir



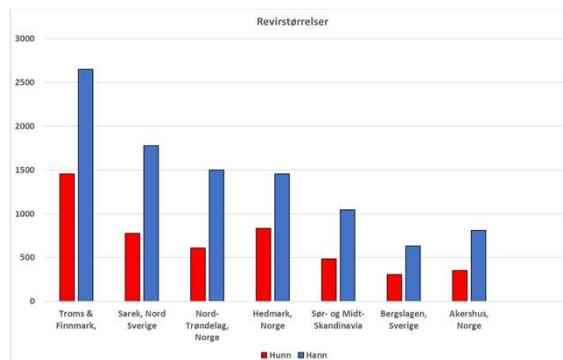
www.nina.no



11

Utfordringer knyttet til soneforvaltning

- Gaupa er et solitært kattedyr som hevder revir
- Gaupa er arealkrevende



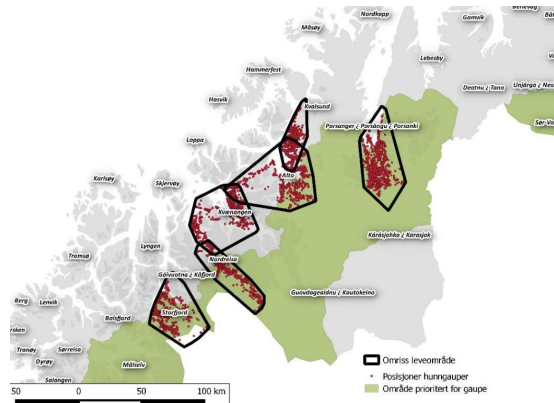
www.nina.no



12

Utfordringer knyttet til soneforvaltning

- Gaupa er et solitært kattedyr som hevder revir
- Gaupa er arealkrevende



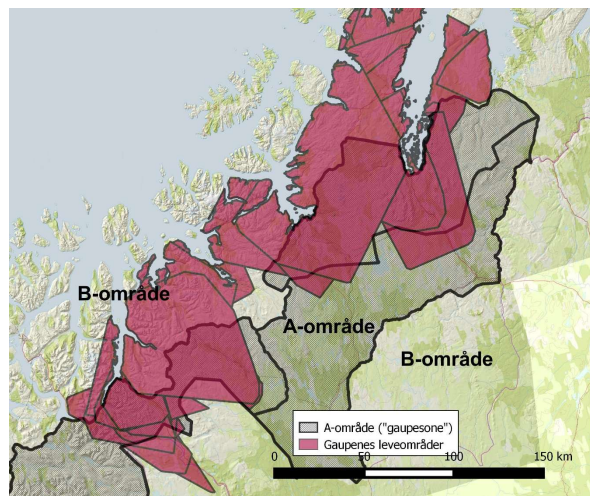
www.nina.no



13

Utfordringer knyttet til soneforvaltning

- Gaupa er et solitært kattedyr som hevder revir
- Gaupa er arealkrevende



www.nina.no



14

Arealplanleggingsverktøy til hjelp i revidering av dagens sør-norske jervesone

John Odden, Therese Ramberg Sivertsen, Jenny Mattisson, Stefan Blumentrath, Geir Rune Rauset, Øystein Flagstad



www.nina.no

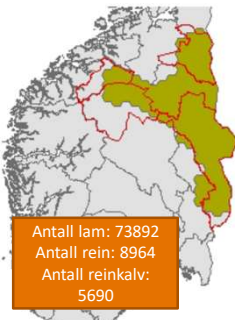


15

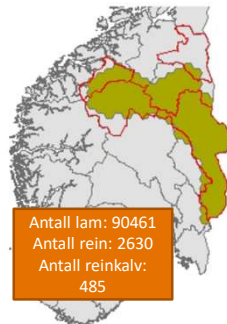
Eksempel på scenario

Målsetting: Nok jervehabitat, Jerv med unike alleler, i en sammenhengende sone

«Kostnad» kun sauebeite



«Kostnad» sauebeite og reinbeite



prioritizr.net



Colourbox.com

www.nina.no



16

