

# Forskrift om fiske ved utløp av vassdrag med anadrome laksefisk i Vestfold og Telemark fylke

**Hjemmel:** Fastsatt av Statsforvalteren i Vestfold og Telemark fylke den X.X.2021 med hjemmel i lov 15. mai 1992 nr. 47 om laksefisk og innlandsfisk mv. § 40, jf. delegeringsvedtak 27. november 1992 nr. 864.

## § 1. Formål

Formålet med forskriften er å gi anadrome laksefisk nødvendig beskyttelse mot risiko for overbeskatning ved utløpet av vassdrag med anadrome laksefisk i Vestfold og Telemark fylke.

## § 2. Virkeområde

Forskriften gjelder fiske etter anadrome laksefisk og saltvannsfisk, krepsdyr og bløtdyr (heretter saltvannsfisk) i områder som angitt i §§ 3 og 4, i Vestfold og Telemark fylke.

Denne forskriften kommer i tillegg til øvrige forskrifter fastsatt med hjemmel i lakse- og innlandsfiskloven.

## § 3. Fiske i 100-meterssonen

Utenfor alle vassdrag med bestander av anadrome laksefisk, er fiske etter anadrome laksefisk og saltvannsfisk med faststående redskaper, herunder garn, ruser og teiner, forbudt i området som strekker seg fra elvemunningen og 100 meter ut i sjøen (100-meterssonen).

I tillegg er fiske med stang og håndsnøre fra land og båt forbudt hele året i 100-meterssonen utenfor følgende vassdrag:

Vassdrag	Kommune	Utløpspunkt (EU89, UTM-sone 33)
Rørabekken	Skien	6566746 188108
Vollsbekken nord/Kjerrgrassbekken	Skien	6567224 186090
Vollsbekken sør	Skien	6567074 185999
Versvikbekken	Porsgrunn	6563708 193815
Rødtua	Porsgrunn	6563363 197612
Vissevågbekken	Porsgrunn	6562900 197632
Rørabekken	Porsgrunn	6561588 197444
Heistadbekken	Porsgrunn	6560153 195887
Rambergbekken	Porsgrunn	6559435 199064
Bjørndalsbekken/Langangsbekken	Porsgrunn	6562690 202674
Viersdalsbekken/Ønna	Porsgrunn	6563613 202309
Skjerkebekken/Søtholtbekken	Bamble	6558254 192625
Surtebogen nord og sør	Bamble	6559434 192085
Finndalbekken	Bamble	6557519 193309
Krogshavn-/Nustadbekken	Bamble	6551861 197883
Sandvika øst og vest	Bamble	6553104 196935
Rognsbekken	Bamble	6552994 196045
Vinje-/Steinsmyrbekken	Bamble	6551696 194250
Vågsbekken	Bamble	6546407 188797
Finnmarksbekken	Bamble	6546519 188800
Stølebekken	Kragerø	6533067 176543
Blankenbergbekken	Kragerø	6539620 173275
Barlandbekken	Kragerø	6535073 171101
Litjennbekken	Kragerø	6537368 171193
Nybubekken	Kragerø	6531187 175044
Barmselva/Dyvikbekken	Kragerø	6544971 182123

Bjønnesbekken/Bruabekken	Færder	6574156 239988
Hjemsegbekken	Færder	6573878 240076
Tokenesbekken	Færder	6568357 235690
Eidene/Kjærebekken	Færder	6560018 237048
Hagakilbekken/Haugsbekken	Færder	6563276 237638

I 100-meterssonen ved utløpet av vassdrag som er oppført på vedlegg I og II til forskrift 15. mars 2021 nr. 798 om fiske etter anadrome laksefisk i vassdrag, gjelder i tillegg de begrensingene på fiske som følger av denne forskriften.

## § 4. Munningsfredningssoner

Ved utløpet av følgende vassdrag er det fastsatt munningsfredningssoner (sone 1-14) som går fra ytre grense for 100-meterssonen og til en ytre grense i sjøen. Yttergrensen angis som endepunkter og eventuelle knekkpunkter i UTM Sone 33 (EU89). Sonens lengde angir omtrentlig avstand i meter (i luftlinje) fra utløpet til yttergrensen. Sonene fremgår også av kartvedleggene som er en del av denne forskrift (Vedlegg 1). Sonebestemmelsene i § 5 gjelder selv om merking mangler.

Sone	Kommune	Vassdrag og vassdragsnummer	Soneforklaring	Koordinatfestet yttergrense	Lengde
1	Holmestrand	Sandevassdraget 013.Z	Merke ved østre pynt ved Holmsåsen (A) til skilt på vestre pynt av Sandodden (B).	Punkt A (6612333 230928) Punkt B (6612356 231784)	800 m
2	Tønsberg	Vellebekken 014.12	Træleborgoddens sørspiss (A) til østre side av kilen nordvest for Teigen (B). Følger ytre grense for Presterødkilen naturreservat.	Punkt A (6577894 239380) Punkt B (6577702 240393)	1,3 km
3	Tønsberg	Aulivassdraget 014.Z	Pynt ved Smørberg (A) til østre side ved Nordbyen (B). Følger ytre grense for Ilene naturreservat.	Punkt A (6579264 236646) Punkt B (6579504 237937)	400 m
4	Sandefjord	Melsombekken 014.4Z	Fra punkt på vestsida av Melsombukta (A) til pynt på østsida ved Plassene (B).	Punkt A (6573574 234079) Punkt B (6573580 234352)	350 m
5	Sandefjord	Unnbergbekken 014.53Z og Rovebekken 014.52Z	Merke nedsatt ved Lahelle brygge (A) til merke ved Revebåsen (B).	Punkt A (6564623 230268) Punkt B (6564863 231216)	500 m
6	Larvik og Sandefjord	Istrevassdraget 015.2Z	Hemsbruas vestsida (A) til nordspissen av Nærholmen (B). Videre langs Nærholmens vestsida til markert odde (C). Herfra til nordlige pynt av Tangenberget (D), og videre rett sør til pynt nordøst for Spervikbukta (E). Følger ytre grense for Hemsكيلen naturreservat.	Punkt A (6558283 225951) Punkt B (6558085 225913) Punkt C (6557797 225866) Punkt D (6557732 225715) Punkt E (6557540 225858)	500 m
7	Larvik	Numedalslågen 015.Z	Nordlig pynt på Lillevikodden (A) til sørlig pynt av Oterøya (B)	Punkt A (6552671 215119) Punkt B (6553649 216575)	1,2 km
8	Larvik	Foldvikbekken 015.51Z	Fra nordlig pynt ved Tjøstolvika nord (A) til sydlig pynt ved Jesperen (B).	Punkt A (6548200 210975) Punkt B (6548398 211739)	750 m
9	Larvik	Bergselva (Halleelva) 015.5Z	Merke nedsatt ved sydlig odde på Krabbeklova (A) til merke nedsatt på østsida av fjorden (B).	Punkt A (6548313 208292) Punkt B (6548317 208481)	400 m
10	Porsgrunn	Langangsbekken/Bjørndalsbekken 016.21Z og Viersdalsbekken/Ønna 016.2Z	Ønna. Fra sørsida av brua over Langangsfjorden (Langangsvegen) på østre bredd (A) til tilsvarende punkt (B) på vestre bredd.	Punkt A (6561642 202324) Punkt B (6561670 202299)	1/1,9 km
11	Porsgrunn	Herregårdsbekken, 016.3Z	Fra stupebrett ved Olavsberget (A) til sjøhus på gnr. bnr. 43/44 ved Nystrandvegen (B).	Punkt A (6564114 197418) Punkt B (6564300 197211)	50 m
12	Bamble	Vinje-/Steinsmyrbekken 017.12	Fra punkt sørøst på Sayøya (A) til punkt på østsida av Vinjekilen (B).	Punkt A (6551380 194427) Punkt B (6551476 194565)	400 m
13	Bamble	Åbyelva 017.1Z	Fra liten odde ved båthavn ytterst ved Sildetangveien (A) til odde øst for Bellevy (B)	Punkt A (6551036 193415) Punkt B (6551331 193427)	400 m

14	Bamble/ Porsgrunn/ Skien	Skienselva 016.Z	Følger Breviksbrua fra punkt på sørsida (A) til tilsvarende punkt på nordsida (B).	Punkt A (6657928 194797) Punkt B (6558284 194768)	8 km
----	--------------------------------	------------------	--	--	------

## § 5. Fiskeregler i munningsfredningssoner

I munningsfredningssoner er alt fiske etter anadrome laksefisk og saltvannsfisk forbudt, med følgende unntak:

- a) Fiske med stang og håndsnøre fra land og båt, i perioden 15. mai til 31. august, unntatt i munningsfredningssonen utenfor Skiensvassdraget, hvor fiske med stang og håndsnøre er tillatt hele året.
- b) Fiske etter saltvannsfisk med teiner som er senket slik at hele fangstdelen til enhver tid står minst fem meter under havoverflata, unntatt i munningsfredningssonen utenfor Skienselva.

## § 6. Stans i fiske

Statsforvalteren kan stanse fiske i 100-meterssoner og munningsfredningssoner med øyeblikkelig virkning dersom det er nødvendig av hensyn til å beskytte bestander av anadrome laksefisk mot risiko for overbeskatning.

## § 7. Dispensasjon

Statsforvalteren kan, etter søknad, gjøre unntak fra §§ 3, 5 og 6 i enkelttilfeller dersom særskilte forhold tilsier det, og dette antas å ikke ville ha nevneverdig negativ innvirkning på bestander av laks, sjøørret og sjørøye.

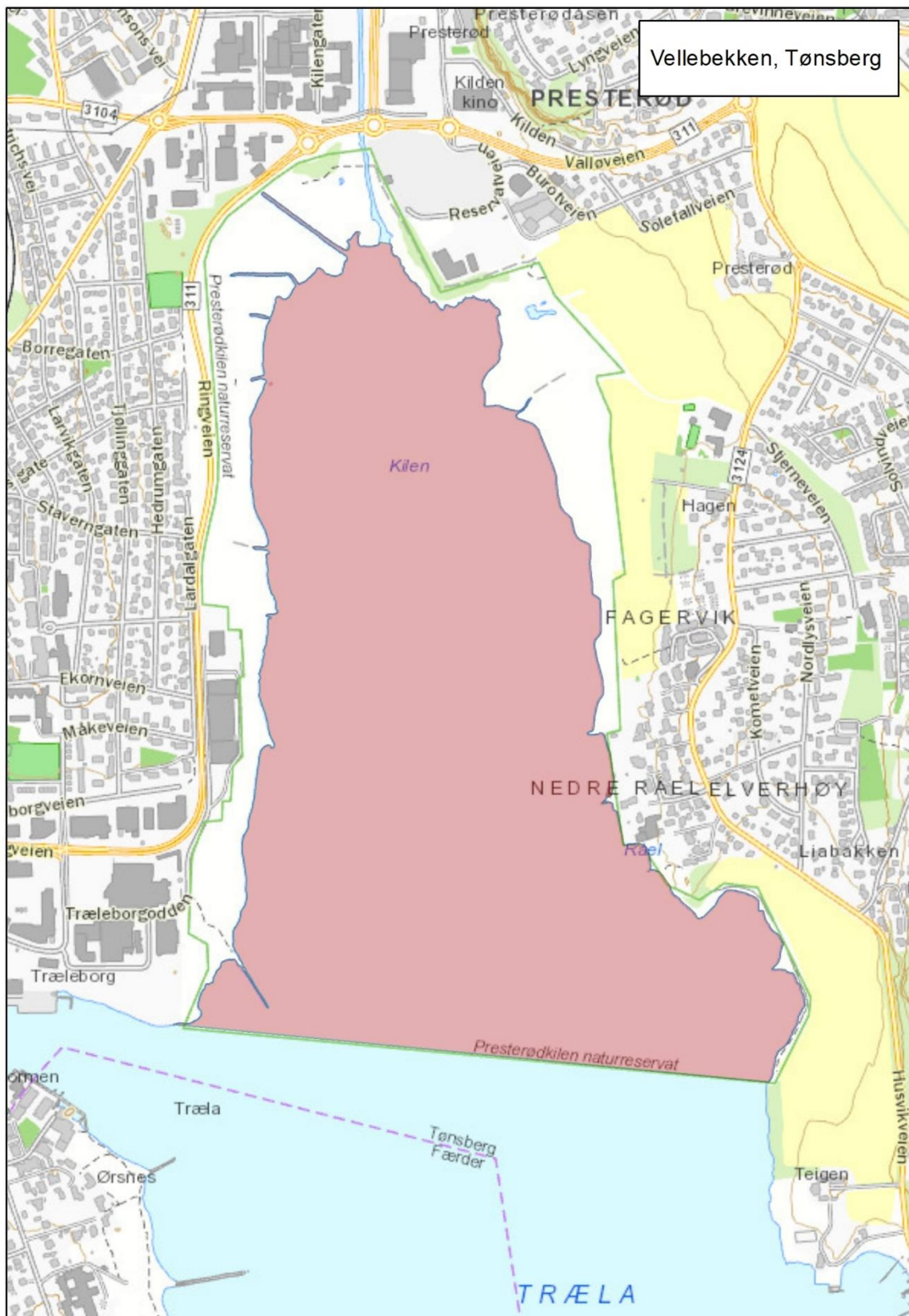
## § 8. Håndheving og sanksjoner

Overtredelse av forskriften, eller vedtak fattet i medhold av forskriften, håndheves og sanksjoneres etter lakse- og innlandsfiskloven §§ 47, 47a, 48a, og 49.

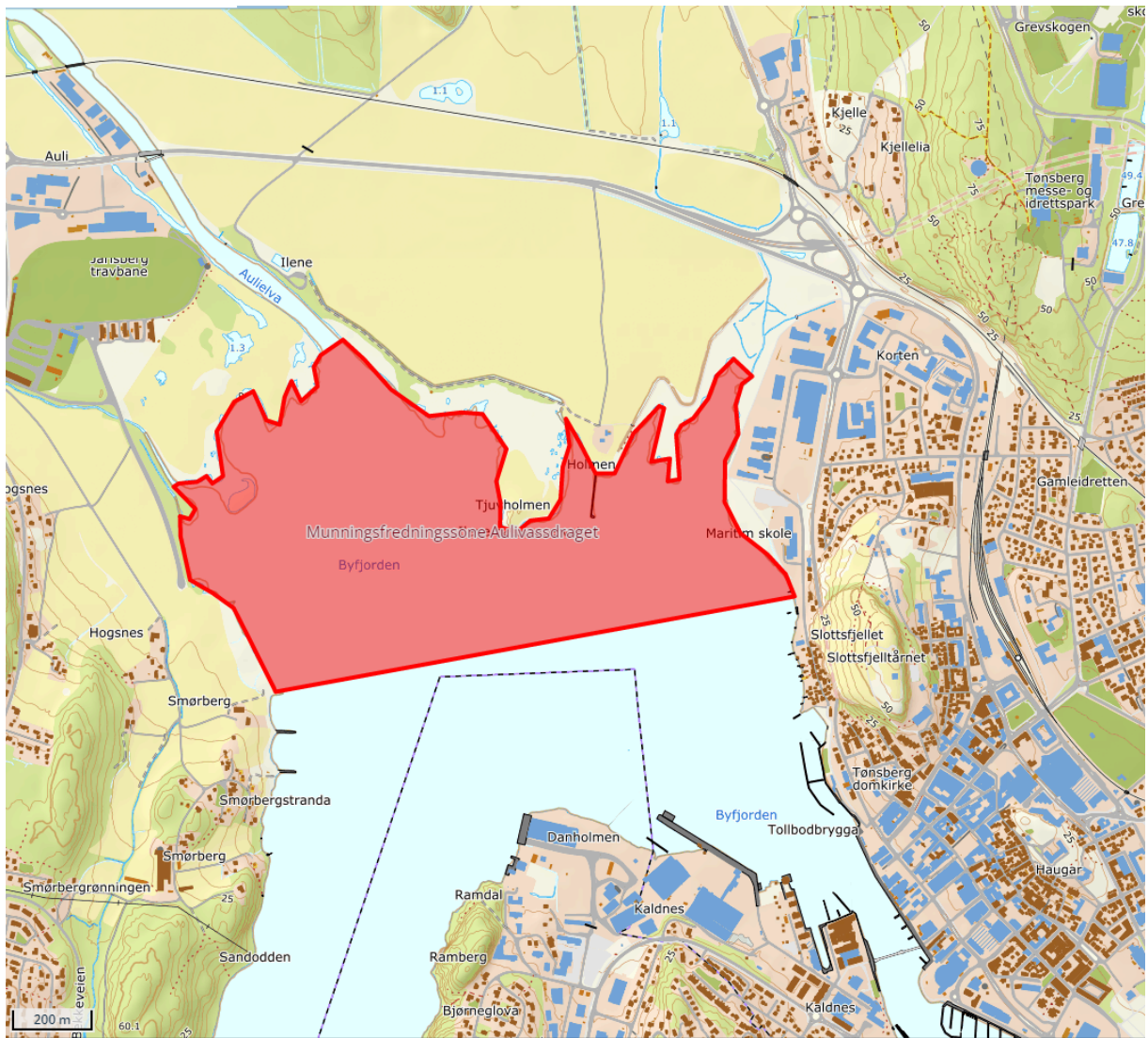
## § 9. Ikrafttreden

Forskriften trer i kraft X.X.XXXX. Fra samme tid oppheves forskrift 8. april 2008 nr. 1665 om fiske etter laks og sjøørret, Telemark § 8.



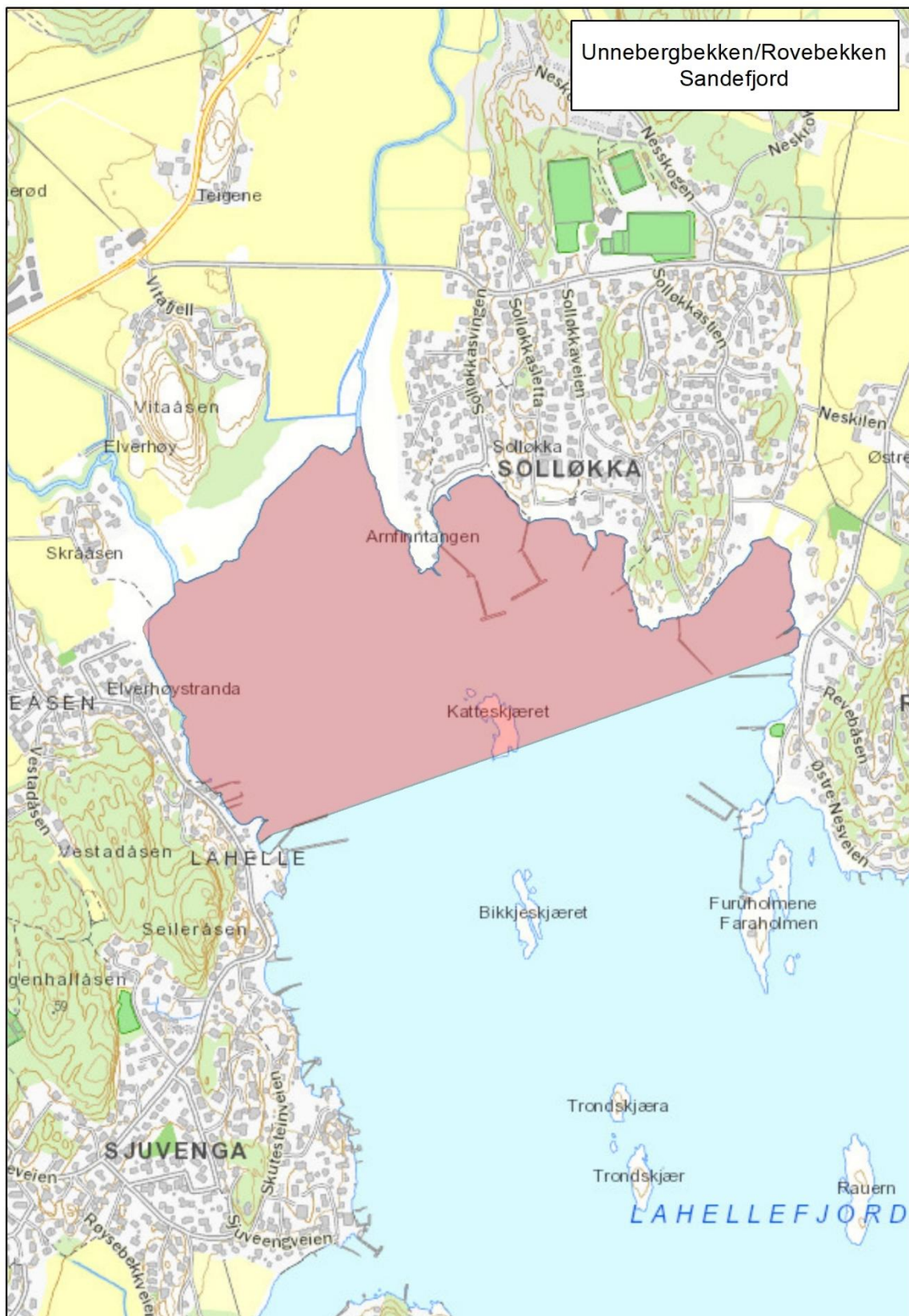


Figur 2. Munningsfredningszone 2, Vellebekken, Tønsberg.



Figur 3. Munningsfredningszone 3, Aulivassdraget, Tønsberg.

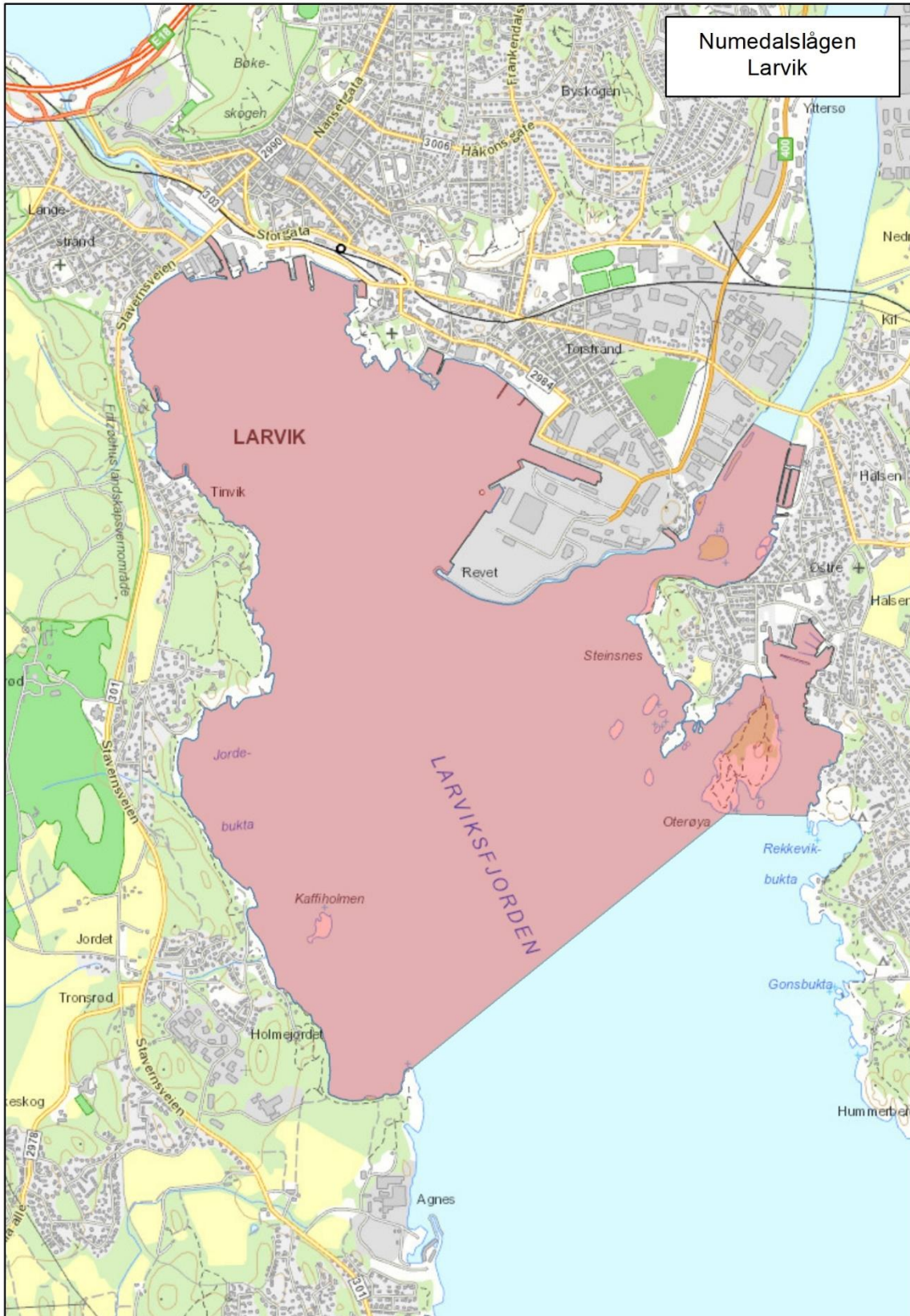




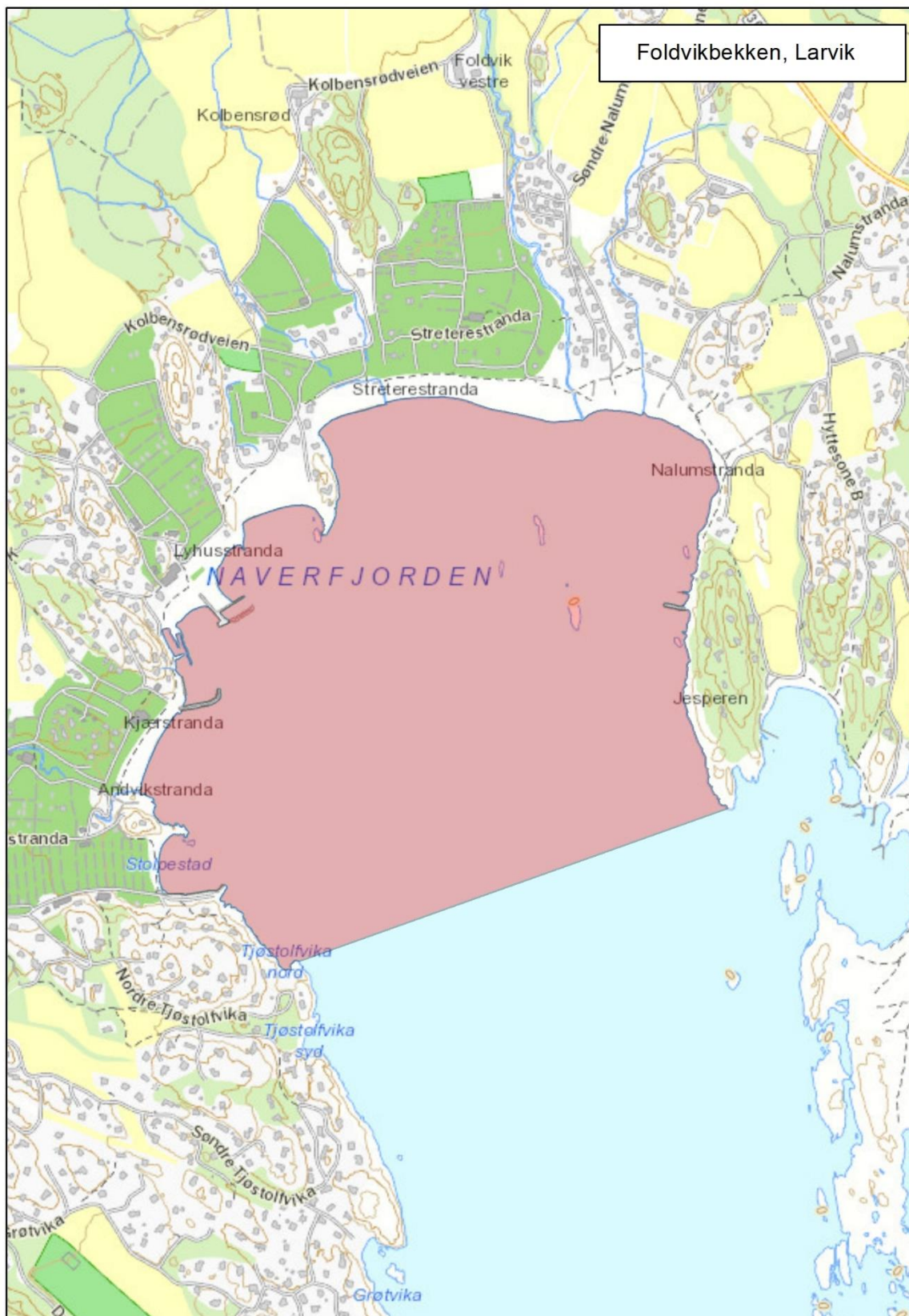
Figur 5. Munningsfredningszone 5, Unnebergbekken og Rovebekken, Sandefjord.







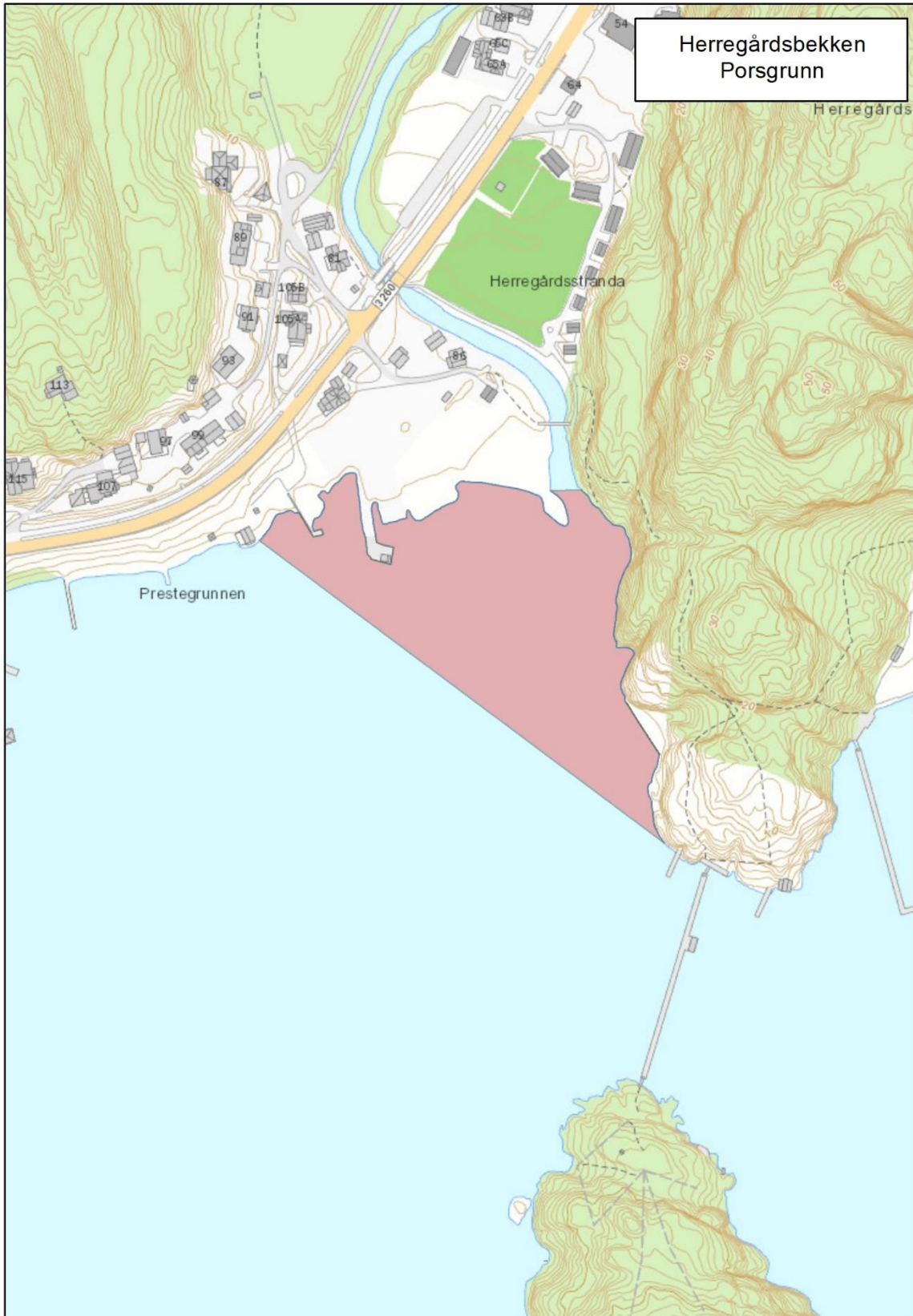
Figur 7. Munningsfredningszone 7, Numedalslågen, Larvik.



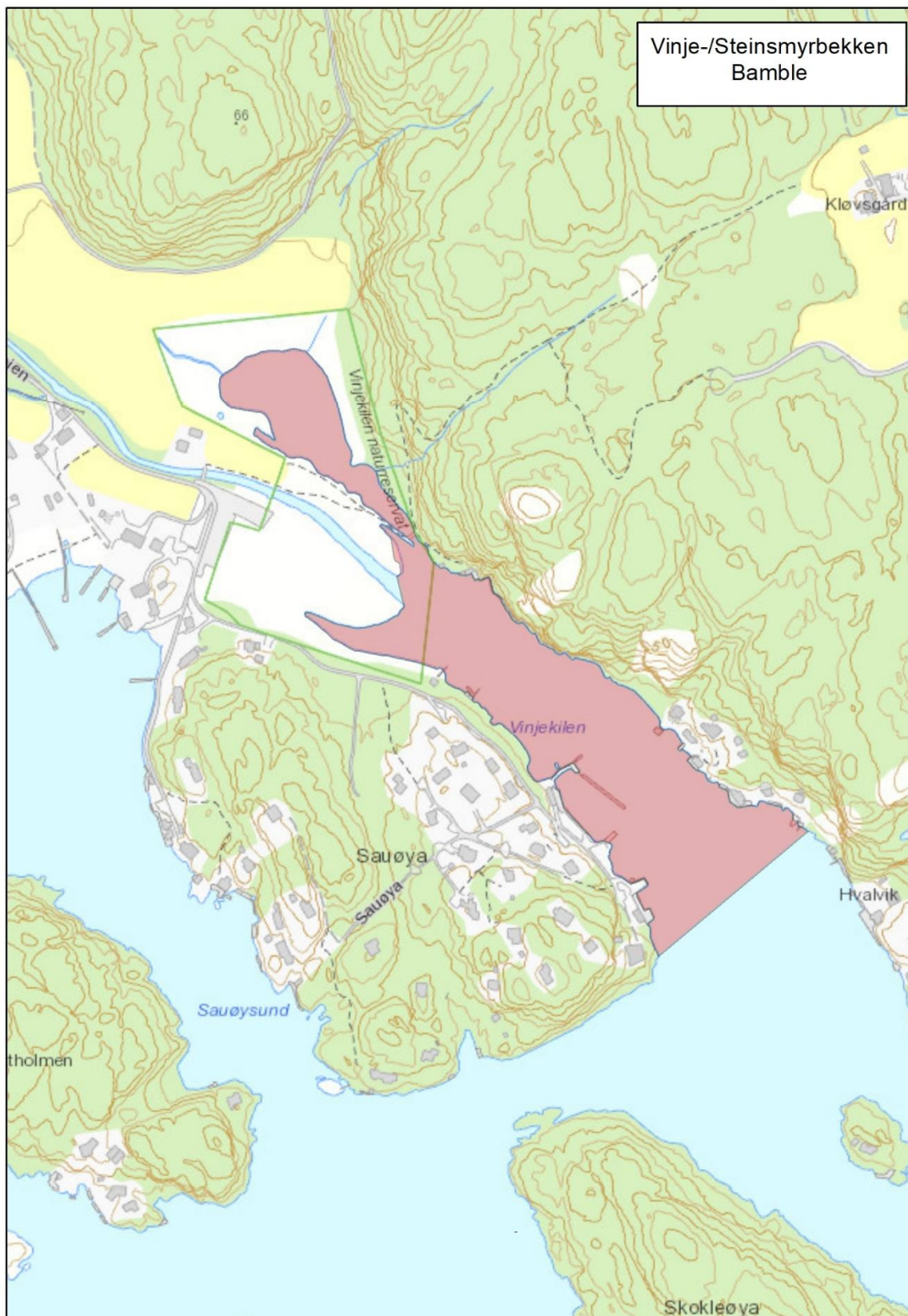
Figur 8. Munningsfredningszone 8, Foldvikbekken, Larvik.



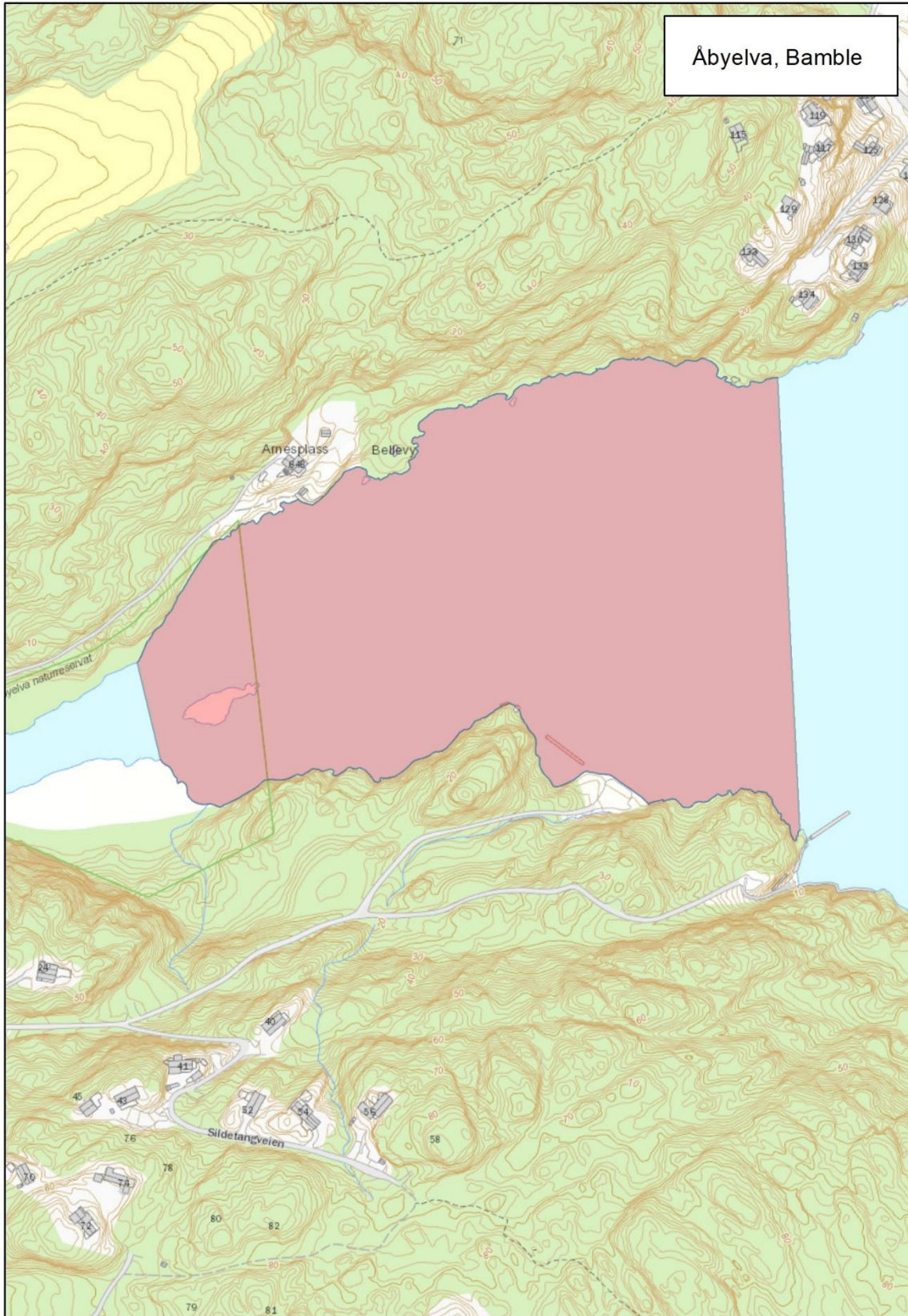




Figur 11. Munningsfredningszone 11, Herregårdsbekken, Porsgrunn.

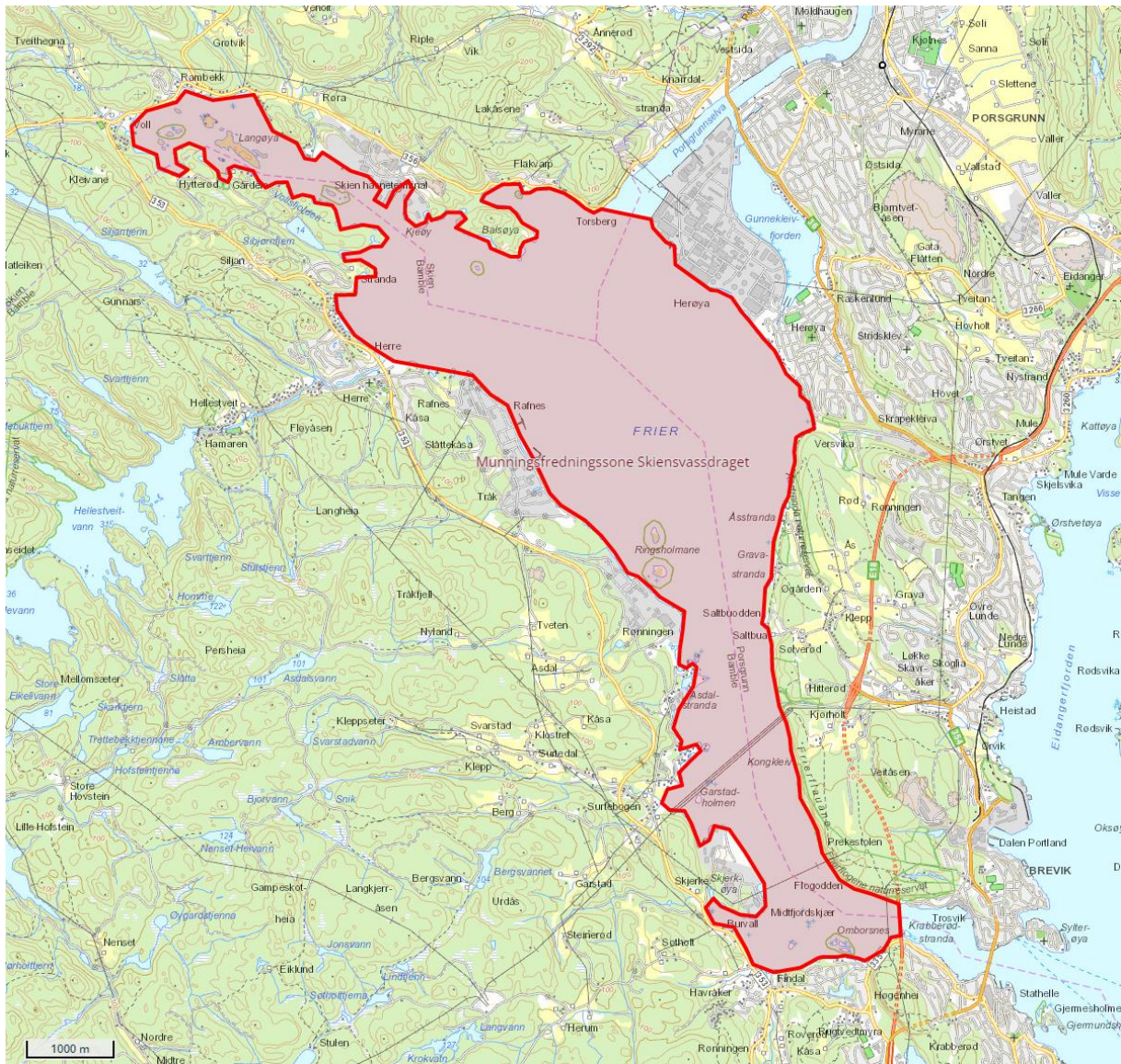


Figur 12. Munningsfredningszone 12, Vinje-/Steinsmyrbekken, Bamble.



Figur 13. Munningsfredningszone 13, Åbyelva, Bamble.





Figur 14. Munningsfredningszone 14, Skiensvassdraget.